

Variante alla SS12 da Buttapietra  
alla tangenziale SUD di Verona

**PROGETTO DEFINITIVO**

COD. VE29

PROGETTAZIONE: RAGGRUPPAMENTO PROGETTISTI	MANDATARIA:  <b>Sigeco Engineering</b>	MANDANTI:  No.Do. e Servizi s.r.l. Società di Ingegneria  <b>IDRO.STRADE s.r.l.</b>  <b>Barci Engineering</b>  <b>SANDRO D'AGOSTINI INGEGNERE</b>
IL RESPONSABILE DELL'INTEGRAZIONE DELLE PRESTAZIONI SPECIALISTICHE: <i>Ing. Antonino Alvaro – SIGECO ENGINEERING srl Ordine Ingegneri Provincia di Cosenza n. A282</i>	IL COORDINATORE PER LA SICUREZZA IN FASE DI PROGETTAZIONE: <i>Arch. Giuseppe Luciano – SIGECO ENGINEERING srl Ordine Architetti Provincia di Reggio Calabria n. A2316</i>	IL PROGETTISTA: <i>Arch. Giuseppe Luciano – SIGECO Eng. srl Ordine Architetti di Reggio Cal. n. A2316 Ing. Francesco Tucci – IDROSTRADE srl Ordine Ingegneri Cosenza n. A922 Ing. Carmine Guido – NO.DO. e Serv. srl Ordine Ingegneri Cosenza n. A1379 Ing. Sandro D'Agostini – Ordine Ingegneri Belluno n. A457 Ing. Antonio Barci – BARCI Eng. srl Ordine Ingegneri Cosenza n. A1003</i>
I GEOLOGI: <i>Dott. Geol. Domenico Carrà – SIGECO Eng. srl Ordine Geologi della Calabria n. 641 Dott. Geol. Francesco Molinaro – SIGECO Eng. srl Ordine Geologi della Calabria n. 1063</i>	GRUPPO DI PROGETTAZIONE: <i>Ing. Giovanni Costa – Steel Project Engineering – Ordine Ingegneri Livorno n. A1632 Arch. Alessandra Alvaro – SIGECO Eng. srl Ordine Architetti Cosenza n. A1490 Ing. Gaetano Zupo – SIGECO Eng. srl Ordine Ingegneri Cosenza n. A5385 Geom. Giuseppe Crispino – SIGECO Eng. srl Collegio Geometri Potenza n. 2296 Ing. Paola Tucci – IDROSTRADE srl Ordine Ingegneri Cosenza n. A5488 Ing. Mario Perri – IDROSTRADE srl Ordine Ingegneri Cosenza n. A3784 Arch. Simona Tucci – IDROSTRADE srl Ordine Ingegneri Cosenza n. A1637 Ing. Roberto Scrivano – NO.DO. e Serv. srl Ordine Ingegneri Cosenza n. A2061 Ing. Emiliano Domestico – NO.DO. e Serv. srl Ordine Ingegneri Cosenza n. A5501 Geol. Carolina Simone – NO.DO. e Serv. srl Ordine Geologi della Calabria n. 730 Ing. Giorgio Barci – BARCI Eng. srl Ordine Ingegneri Prov. di Cosenza n. A5873 Dott.ssa Laura Casadei – Kora s.r.l. – Iscr. el. Operatori abilitati Archeologia Prev. n. 2248</i>	
VISTO:IL RESPONSABILE DEL PROCEDIMENTO: <i>Ing. Antonio Marsella</i>	PROTOCOLLO:	DATA:

**RILIEVI**

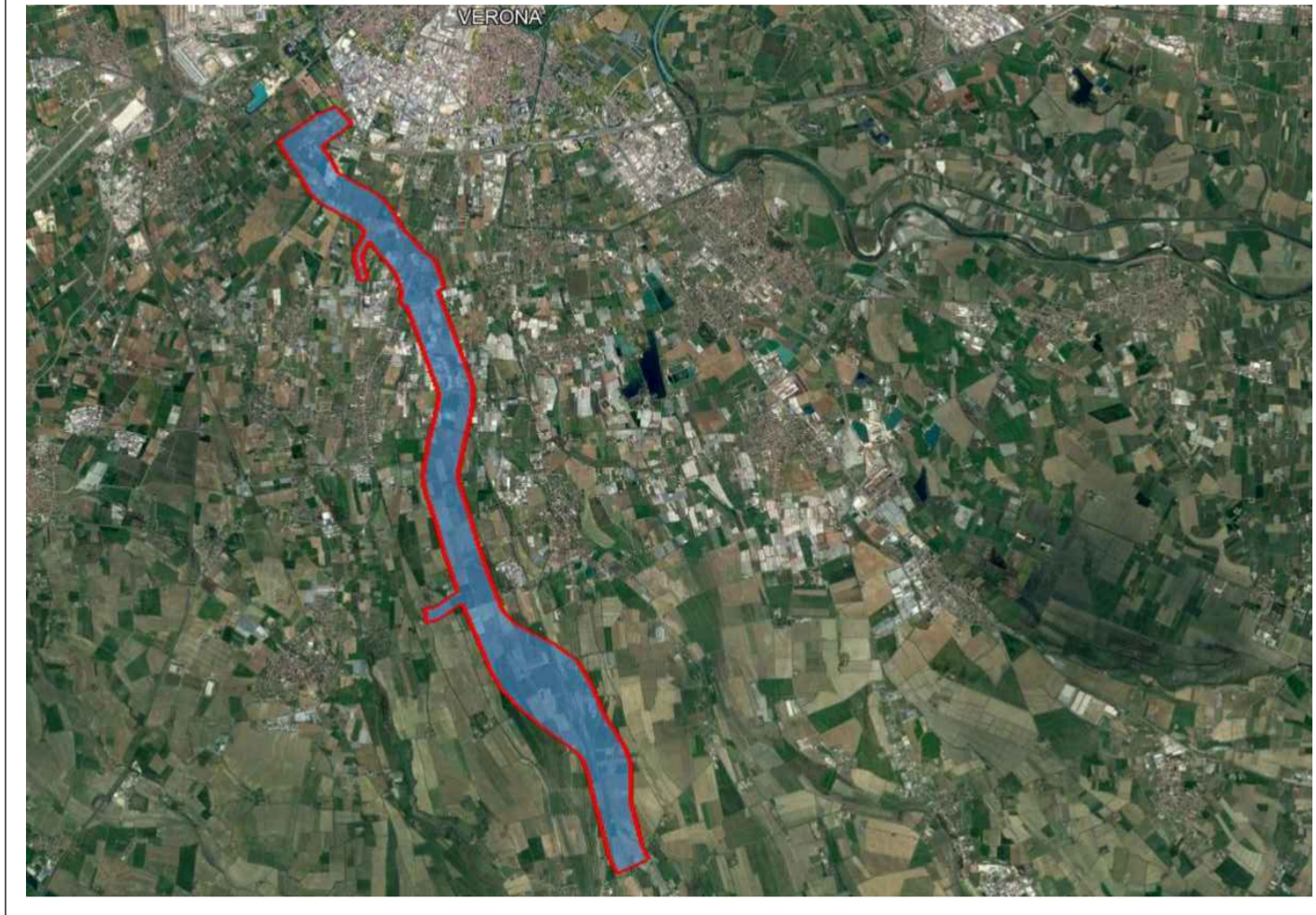
**Rilievo planimetrico su cartografia Tav.2/16**

CODICE PROGETTO		NOME FILE <b>T00EG00CRTPV02_A</b>			REV.	SCALA:
CO VE0029 D 2001		CODICE ELAB. T00EG00CRTPV02			A	
D						
C						
B						
A	PRIMA EMISSIONE	Luglio '21	Sigeco Engineering s.r.l.	Ing. A. Alvaro	Arch. G. Luciano	Ing. A. Alvaro
REV.	DESCRIZIONE	DATA	SOCIETA'	REDATTO	VERIFICATO	APPROVATO

**Sigeco Engineering S.r.l.**  
Via G. Spontini 5 - 20131 Milano

**OGGETTO:**  
RILIEVI TOPOGRAFICI  
S.S. 12 "Dell'Abetone e del Brennero"  
Variante Verona Sud - Isola della Scala

Titolo	Scala	1:1.000
TAV.03.B	Data	Ottobre 2020
RILIEVO PLANO-ALTIMETRICO SU CARTOGRAFIA		Doc. documento

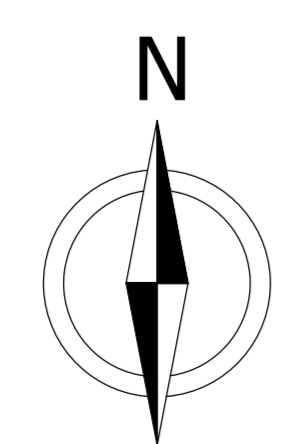
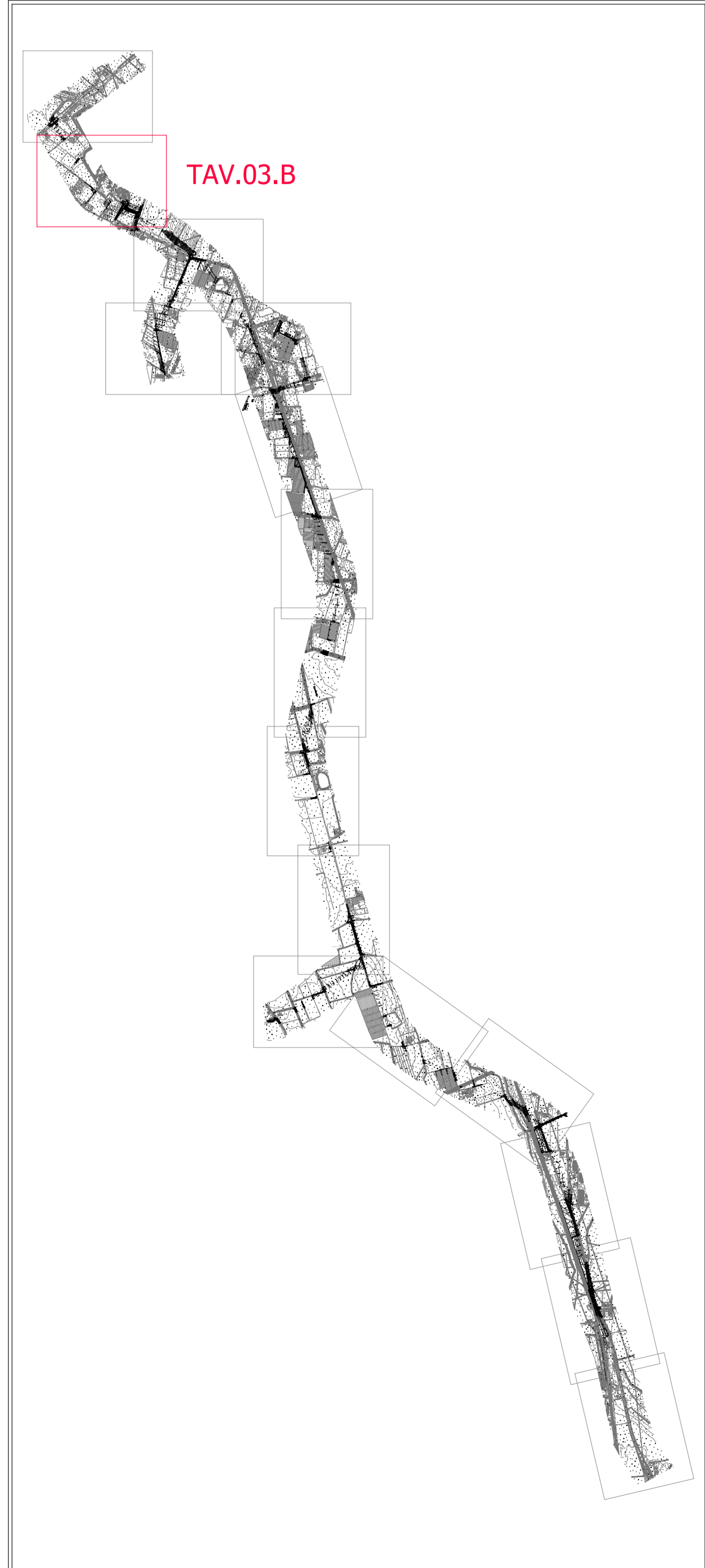


Direttore dei rilievi:  
Geom. Mauro ANSELMI

**LEGENDA**

<ul style="list-style-type: none"> <li>Parti catastali della 1<sup>a</sup> mano</li> <li>Parti catastali della 2<sup>a</sup> mano</li> <li>Parti catastali della 3<sup>a</sup> mano</li> <li>Parti catastali della 4<sup>a</sup> mano</li> <li>Parti catastali della 5<sup>a</sup> mano</li> <li>Parti catastali della 6<sup>a</sup> mano</li> <li>Parti catastali della 7<sup>a</sup> mano</li> <li>Parti catastali della 8<sup>a</sup> mano</li> <li>Parti catastali della 9<sup>a</sup> mano</li> <li>Parti catastali della 10<sup>a</sup> mano</li> <li>Parti catastali della 11<sup>a</sup> mano</li> <li>Parti catastali della 12<sup>a</sup> mano</li> <li>Parti catastali della 13<sup>a</sup> mano</li> <li>Parti catastali della 14<sup>a</sup> mano</li> <li>Parti catastali della 15<sup>a</sup> mano</li> </ul>	<ul style="list-style-type: none"> <li>Linee rosse</li> <li>Linee verdi</li> <li>Linee blu</li> <li>Linee gialle</li> <li>Linee ciano</li> <li>Linee magenta</li> <li>Linee nere</li> </ul>	<ul style="list-style-type: none"> <li>Linee tratteggiate</li> <li>Linee a punti</li> <li>Linee a linee e punti</li> <li>Linee a linee, punti e colori</li> <li>Linee a linee, punti, colori e simboli</li> </ul>	<ul style="list-style-type: none"> <li>Linee a linee e punti</li> <li>Linee a linee, punti e colori</li> <li>Linee a linee, punti, colori e simboli</li> <li>Linee a linee, punti, colori, simboli e testo</li> </ul>	<ul style="list-style-type: none"> <li>Linee rosse</li> <li>Linee verdi</li> <li>Linee blu</li> <li>Linee gialle</li> <li>Linee ciano</li> <li>Linee magenta</li> <li>Linee nere</li> </ul>	<ul style="list-style-type: none"> <li>Linee tratteggiate</li> <li>Linee a punti</li> <li>Linee a linee e punti</li> <li>Linee a linee, punti e colori</li> <li>Linee a linee, punti, colori e simboli</li> </ul>	<ul style="list-style-type: none"> <li>Linee a linee e punti</li> <li>Linee a linee, punti e colori</li> <li>Linee a linee, punti, colori e simboli</li> <li>Linee a linee, punti, colori, simboli e testo</li> </ul>
--	---	---	---	---	---	---

**QUADRO D'UNIONE**



**RILIEVO PLANO-ALTIMETRICO  
SCALA 1:1.000**