





Variante alla SS12 da Buttapietra  
alla tangenziale SUD di Verona

**PROGETTO DEFINITIVO**

COD. VE29

PROGETTAZIONE: RAGGRUPPAMENTO PROGETTISTI	MANDATARIA:  <b>Sigeco Engineering</b>	MANDANTI:  No.Do. e Servizi s.r.l. Società di Ingegneria  <b>IDRO.STRADE s.r.l.</b>  <b>Barci Engineering</b>  <b>SANDRO D'AGOSTINI INGEGNERE</b>
IL RESPONSABILE DELL'INTEGRAZIONE DELLE PRESTAZIONI SPECIALISTICHE: <i>Ing. Antonino Alvaro – SIGECO ENGINEERING srl Ordine Ingegneri Provincia di Cosenza n. A282</i>	IL COORDINATORE PER LA SICUREZZA IN FASE DI PROGETTAZIONE: <i>Arch. Giuseppe Luciano – SIGECO ENGINEERING srl Ordine Architetti Provincia di Reggio Calabria n. A2316</i>	IL PROGETTISTA: <i>Arch. Giuseppe Luciano – SIGECO Eng. srl Ordine Architetti di Reggio Cal. n. A2316 Ing. Francesco Tucci – IDROSTRADE srl Ordine Ingegneri Cosenza n. A922 Ing. Carmine Guido – NO.DO. e Serv. srl Ordine Ingegneri Cosenza n. A1379 Ing. Sandro D'Agostini – Ordine Ingegneri Belluno n. A457 Ing. Antonio Barci – BARCI Eng. srl Ordine Ingegneri Cosenza n. A1003</i>
I GEOLOGI: <i>Dott. Geol. Domenico Carrà – SIGECO Eng. srl Ordine Geologi della Calabria n. 641 Dott. Geol. Francesco Molinaro – SIGECO Eng. srl Ordine Geologi della Calabria n. 1063</i>	GRUPPO DI PROGETTAZIONE: <i>Ing. Giovanni Costa – Steel Project Engineering – Ordine Ingegneri Livorno n. A1632 Arch. Alessandra Alvaro – SIGECO Eng. srl Ordine Architetti Cosenza n. A1490 Ing. Gaetano Zupo – SIGECO Eng. srl Ordine Ingegneri Cosenza n. A5385 Geom. Giuseppe Crispino – SIGECO Eng. srl Collegio Geometri Potenza n. 2296 Ing. Paola Tucci – IDROSTRADE srl Ordine Ingegneri Cosenza n. A5488 Ing. Mario Perri – IDROSTRADE srl Ordine Ingegneri Cosenza n. A3784 Arch. Simona Tucci – IDROSTRADE srl Ordine Ingegneri Cosenza n. A1637 Ing. Roberto Scrivano – NO.DO. e Serv. srl Ordine Ingegneri Cosenza n. A2061 Ing. Emiliano Domestico – NO.DO. e Serv. srl Ordine Ingegneri Cosenza n. A5501 Geol. Carolina Simone – NO.DO. e Serv. srl Ordine Geologi della Calabria n. 730 Ing. Giorgio Barci – BARCI Eng. srl Ordine Ingegneri Prov. di Cosenza n. A5873 Dott.ssa Laura Casadei – Kora s.r.l. – Iscr. el. Operatori abilitati Archeologia Prev. n. 2248</i>	
VISTO:IL RESPONSABILE DEL PROCEDIMENTO: <i>Ing. Antonio Marsella</i>	PROTOCOLLO:	DATA:

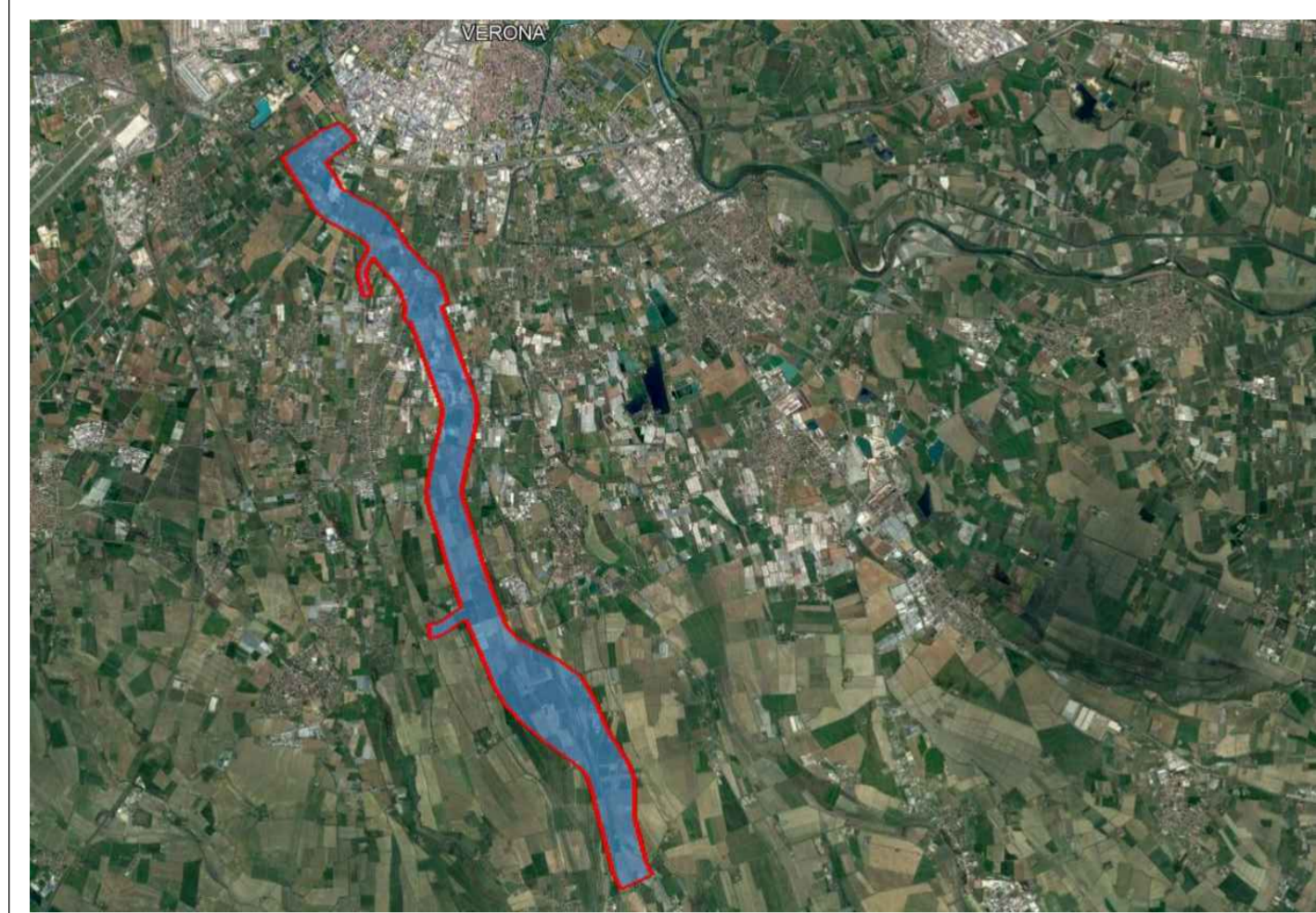
**RILIEVI**

**Rilievo planimetrico su cartografia Tav.14/16**

CODICE PROGETTO		NOME FILE			REV.	SCALA:
CO VE0029 D 2001		T00EG00CRTPV14_A				
CODICE ELAB.		T00EG00CRTPV14			A	
D						
C						
B						
A	PRIMA EMISSIONE	Luglio '21	Sigeco Engineering s.r.l.	Ing. A. Alvaro	Arch. G. Luciano	Ing. A. Alvaro
REV.	DESCRIZIONE	DATA	SOCIETA'	REDATTO	VERIFICATO	APPROVATO

**OGGETTO:**  
RILIEVI TOPOGRAFICI  
S.S. 12 "Dell'Abetone e del Brennero"  
Variante Verona Sud - Isola della Scala

Foglio: **TAV.03.P** | **RILIEVO PLANO-ALTIMETRICO SU CARTOGRAFIA** | Scala: 1:1.000  
Data: Ottobre 2020  
Pez. documenti:



Director dei rilievi:  
Geom. Mauro ANSELMINI

**MATEK SYSTEMS S.r.l.**  
Servizi Integrati di Ingegneria

**kiwa** | **DOVRE**

HP: 0432 7 2028 (Verona) 077 410410 (Milano) | [www.matek-systems.com](http://www.matek-systems.com)

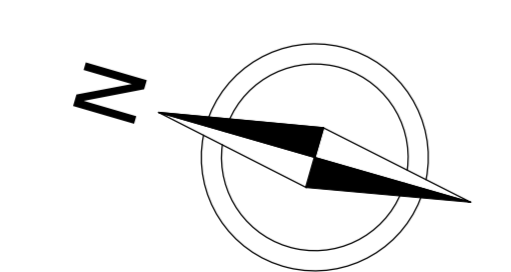
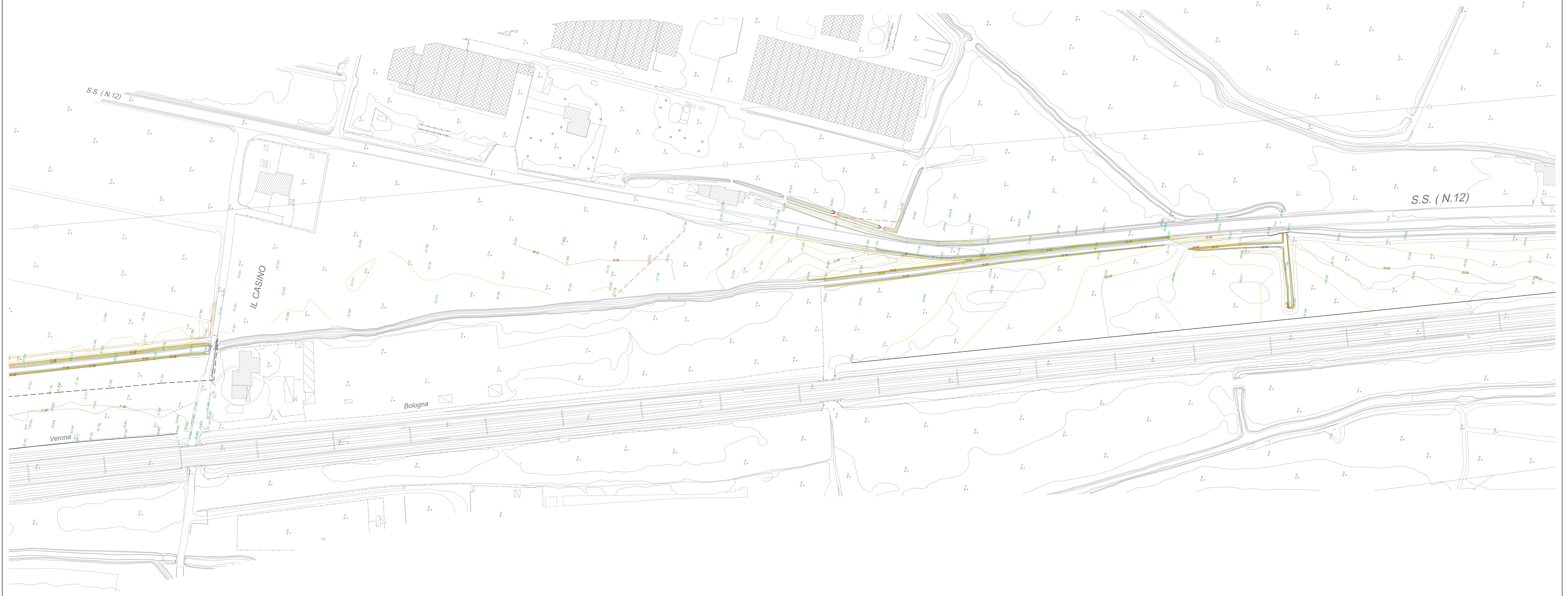
**LEGENDA**

Linea di progetto	Linea di progetto	Linea di progetto	Linea di progetto	Linea di progetto
Linea di progetto	Linea di progetto	Linea di progetto	Linea di progetto	Linea di progetto
Linea di progetto	Linea di progetto	Linea di progetto	Linea di progetto	Linea di progetto
Linea di progetto	Linea di progetto	Linea di progetto	Linea di progetto	Linea di progetto
Linea di progetto	Linea di progetto	Linea di progetto	Linea di progetto	Linea di progetto

Geografia 2011

**QUADRO D'UNIONE**

TAV.03.P



**RILIEVO PLANO-ALTIMETRICO**  
**SCALA 1:1.000**