

Variante alla SS12 da Buttapietra
alla tangenziale SUD di Verona

PROGETTO DEFINITIVO

COD. VE29

PROGETTAZIONE: RAGGRUPPAMENTO PROGETTISTI	MANDATARIA:  Sigeco Engineering	MANDANTI:  No.Do. e Servizi s.r.l. Società di Ingegneria  IDRO.STRADE s.r.l.  Barci Engineering  SANDRO D'AGOSTINI INGEGNERE
IL RESPONSABILE DELL'INTEGRAZIONE DELLE PRESTAZIONI SPECIALISTICHE: <i>Ing. Antonino Alvaro – SIGECO ENGINEERING srl Ordine Ingegneri Provincia di Cosenza n. A282</i>	IL PROGETTISTA: <i>Arch. Giuseppe Luciano – SIGECO Eng. srl Ordine Architetti di Reggio Cal. n. A2316 Ing. Francesco Tucci – IDROSTRADE srl Ordine Ingegneri Cosenza n. A922 Ing. Carmine Guido – NO.DO. e Serv. srl Ordine Ingegneri Cosenza n. A1379 Ing. Sandro D'Agostini – Ordine Ingegneri Belluno n. A457 Ing. Antonio Barci – BARCI Eng. srl Ordine Ingegneri Cosenza n. A1003</i>	
IL COORDINATORE PER LA SICUREZZA IN FASE DI PROGETTAZIONE: <i>Arch. Giuseppe Luciano – SIGECO ENGINEERING srl Ordine Architetti Provincia di Reggio Calabria n. A2316</i>	GRUPPO DI PROGETTAZIONE: <i>Ing. Giovanni Costa – Steel Project Engineering – Ordine Ingegneri Livorno n. A1632 Arch. Alessandra Alvaro – SIGECO Eng. srl Ordine Architetti Cosenza n. A1490 Ing. Gaetano Zupo – SIGECO Eng. srl Ordine Ingegneri Cosenza n. A5385 Geom. Giuseppe Crispino – SIGECO Eng. srl Collegio Geometri Potenza n. 2296 Ing. Paola Tucci – IDROSTRADE srl Ordine Ingegneri Cosenza n. A5488 Ing. Mario Perri – IDROSTRADE srl Ordine Ingegneri Cosenza n. A3784 Arch. Simona Tucci – IDROSTRADE srl Ordine Ingegneri Cosenza n. A1637 Ing. Roberto Scrivano – NO.DO. e Serv. srl Ordine Ingegneri Cosenza n. A2061 Ing. Emiliano Domestico – NO.DO. e Serv. srl Ordine Ingegneri Cosenza n. A5501 Geol. Carolina Simone – NO.DO. e Serv. srl Ordine Geologi della Calabria n. 730 Ing. Giorgio Barci – BARCI Eng. srl Ordine Ingegneri Prov. di Cosenza n. A5873 Dott.ssa Laura Casadei – Kora s.r.l. – Iscr. el. Operatori abilitati Archeologia Prev. n. 2248</i>	
I GEOLOGI: <i>Dott. Geol. Domenico Carrà – SIGECO Eng. srl Ordine Geologi della Calabria n. 641 Dott. Geol. Francesco Molinaro – SIGECO Eng. srl Ordine Geologi della Calabria n. 1063</i>		
VISTO:IL RESPONSABILE DEL PROCEDIMENTO: <i>Ing. Antonio Marsella</i>		
PROTOCOLLO:	DATA:	

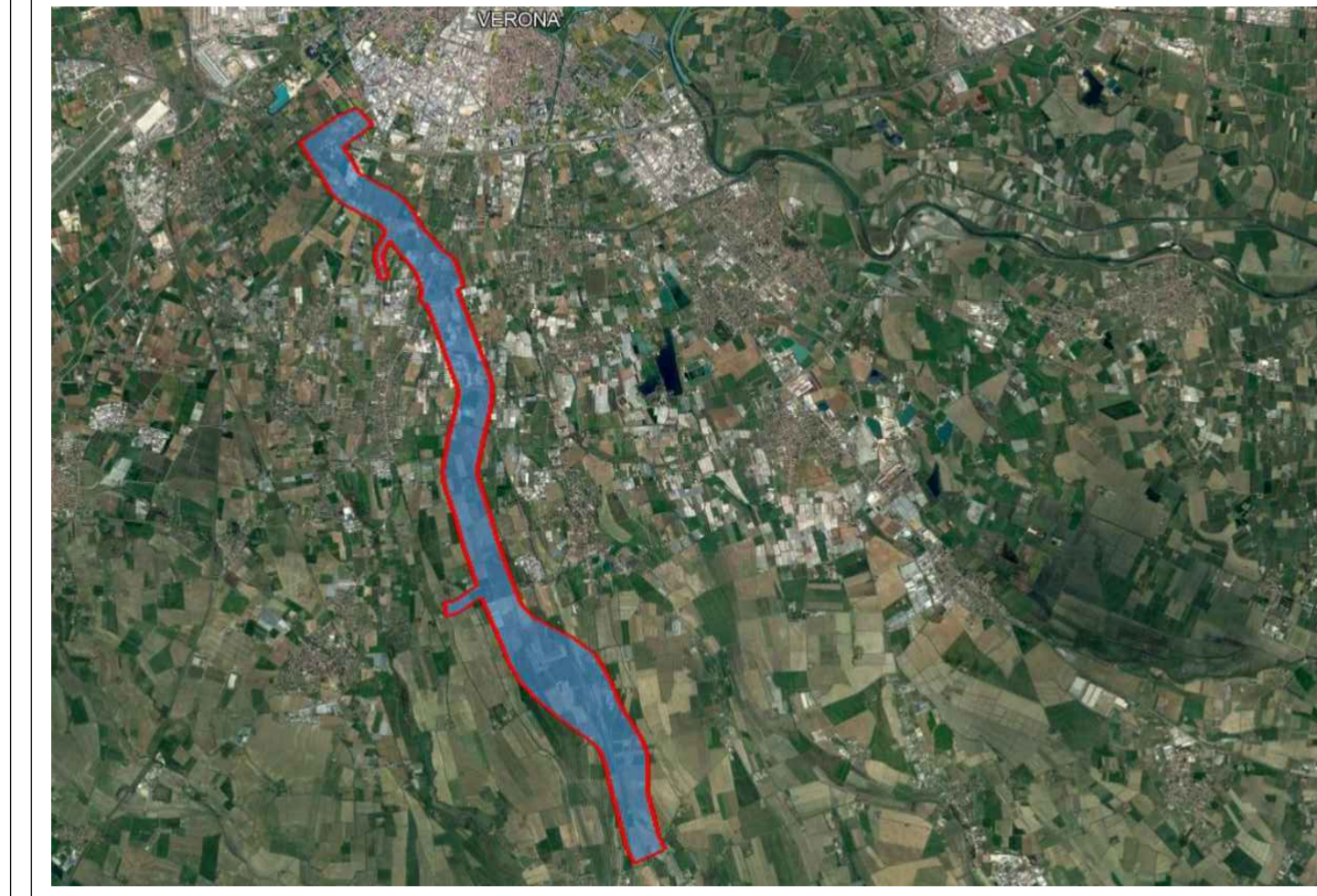
RILIEVI

Rilievo planimetrico su cartografia Tav.16/16

CODICE PROGETTO		NOME FILE T00EG00CRTPV16_A			REV.	SCALA:
CO VE0029 D 2001		CODICE ELAB. T00EG00CRTPV16			A	
D						
C						
B						
A	PRIMA EMISSIONE	Luglio '21	Sigeco Engineering s.r.l.	Ing. A. Alvaro	Arch. G. Luciano	Ing. A. Alvaro
REV.	DESCRIZIONE	DATA	SOCIETA'	REDATTO	VERIFICATO	APPROVATO

OGGETTO:
RILIEVI TOPOGRAFICI
S.S. 12 "Dell'Abetone e del Brennero"
Variante Verona Sud - Isola della Scala

Scala: 1:1.000
Data: Ottobre 2020
Prof. documento:



Director of survey:
Geom. Mauro ANSELMI

MATEK SYSTEMS S.r.l.
SERVIZI INTEGRATI DI INGEGNERIA

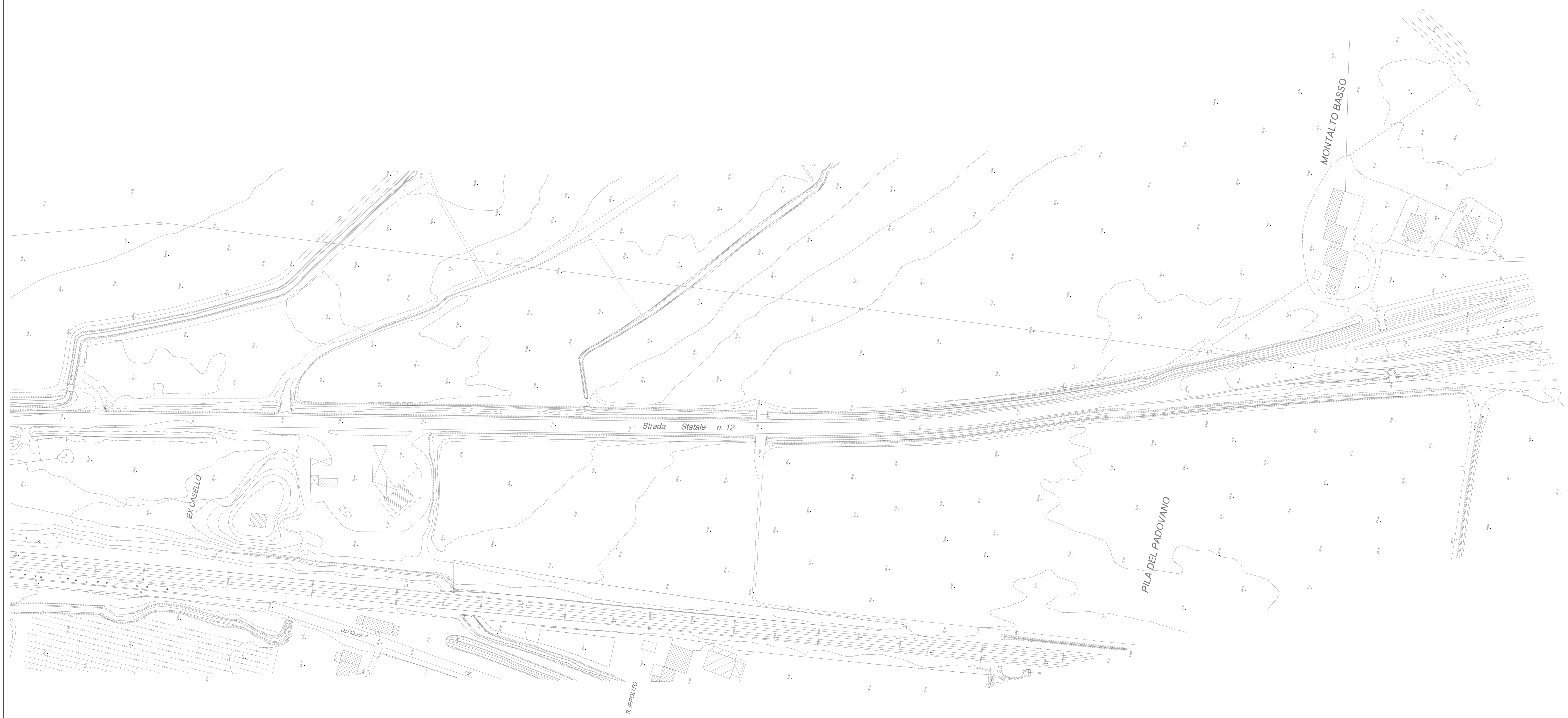
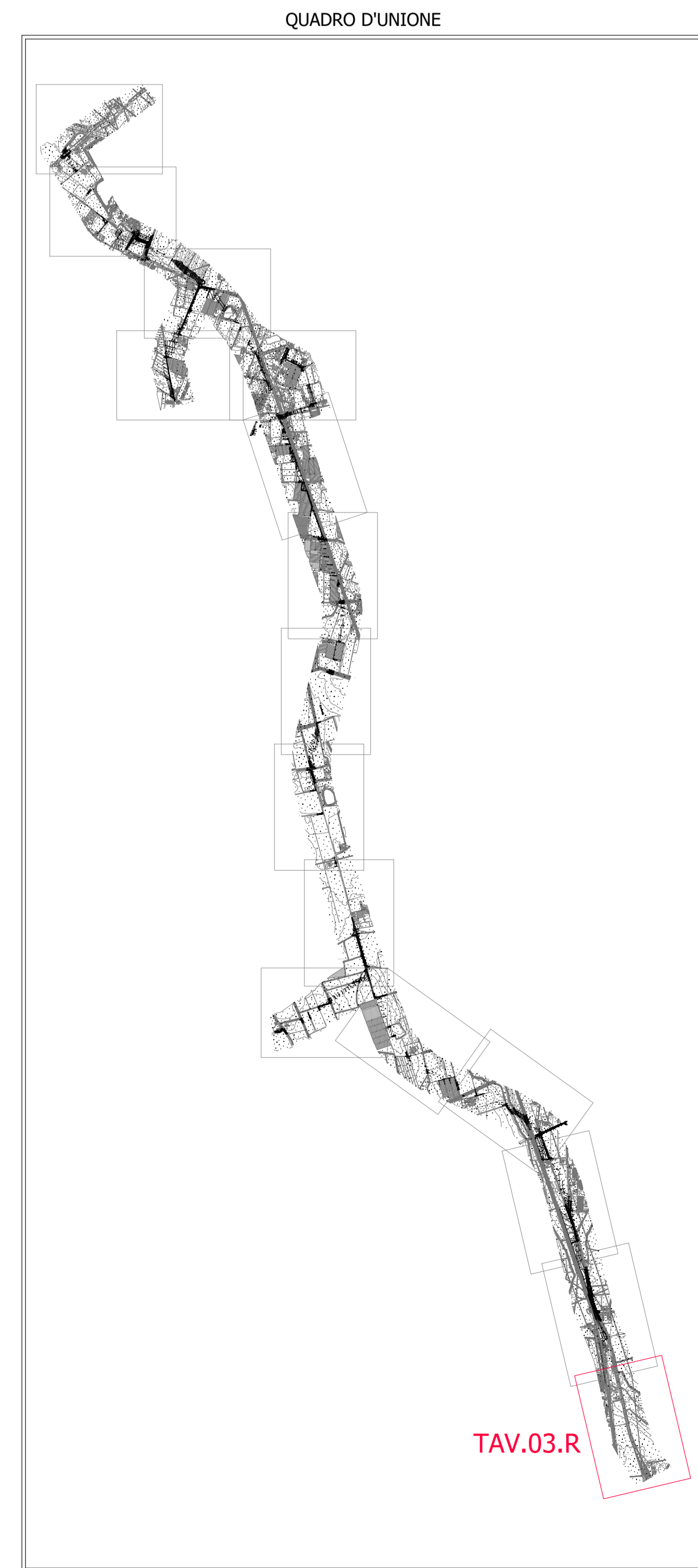
kiwa

ISO 9001
ISO 14001

100 Via G. Spontini, 5 - 20131 Milano
tel. 02 57494111 - fax 02 57494112
www.sigecoengineering.com

LEGENDA

Parti costruite: strade, ponti, opere d'arte, canali, fossi, muretti, ecc.	Opere in progetto: strade, ponti, opere d'arte, canali, fossi, muretti, ecc.	Indicazioni grafiche: linee rosse per opere in progetto, linee verdi per opere esistenti.	Opere esistenti: strade, ponti, opere d'arte, canali, fossi, muretti, ecc.	Linee rosse: opere in progetto.	Linee verdi: opere esistenti.
--	--	---	--	---------------------------------	-------------------------------




RILIEVO PLANO-ALTIMETRICO
SCALA 1:1.000