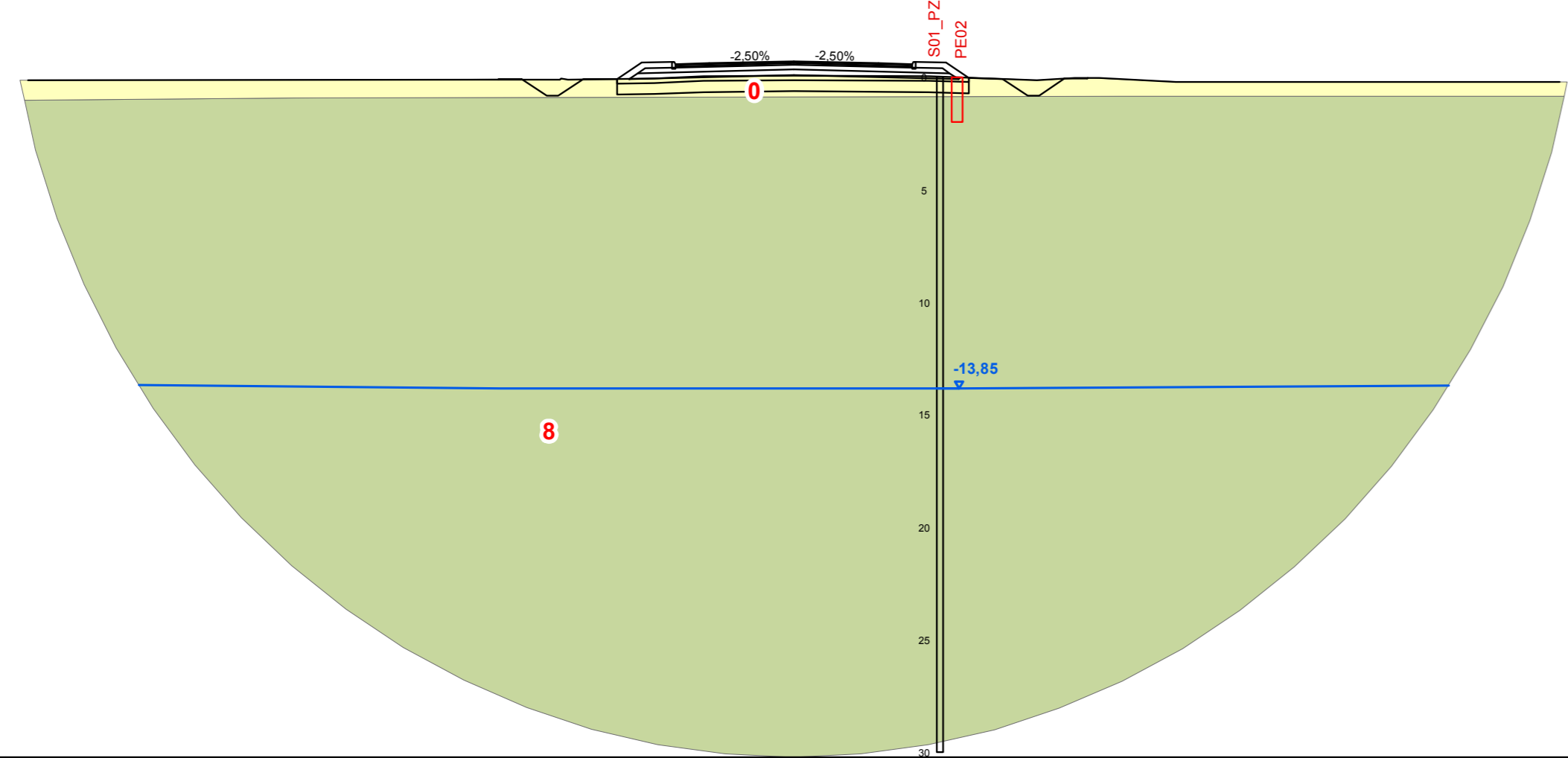


PROGETTO COSTIT.:	10.08.22
PROGETTO ESECUT.:	10.08.22
PROGETTO ILLUSTR.:	10.08.22
PROGETTO PRELIM.:	10.08.22
PROGETTO PRELIM.:	10.08.22
PROGETTO PRELIM.:	10.08.22
PROGETTO PRELIM.:	10.08.22
PROGETTO PRELIM.:	10.08.22
PROGETTO PRELIM.:	10.08.22
PROGETTO PRELIM.:	10.08.22
PROGETTO PRELIM.:	10.08.22
PROGETTO PRELIM.:	10.08.22
PROGETTO PRELIM.:	10.08.22
PROGETTO PRELIM.:	10.08.22
PROGETTO PRELIM.:	10.08.22

SEZIONE N. AP-8

CF PROGETTO COSTIT.  
DIST. PREC.: 10.08.22  
DIST. PREC.: 10.08.22  
DIST. PREC.: 10.08.22

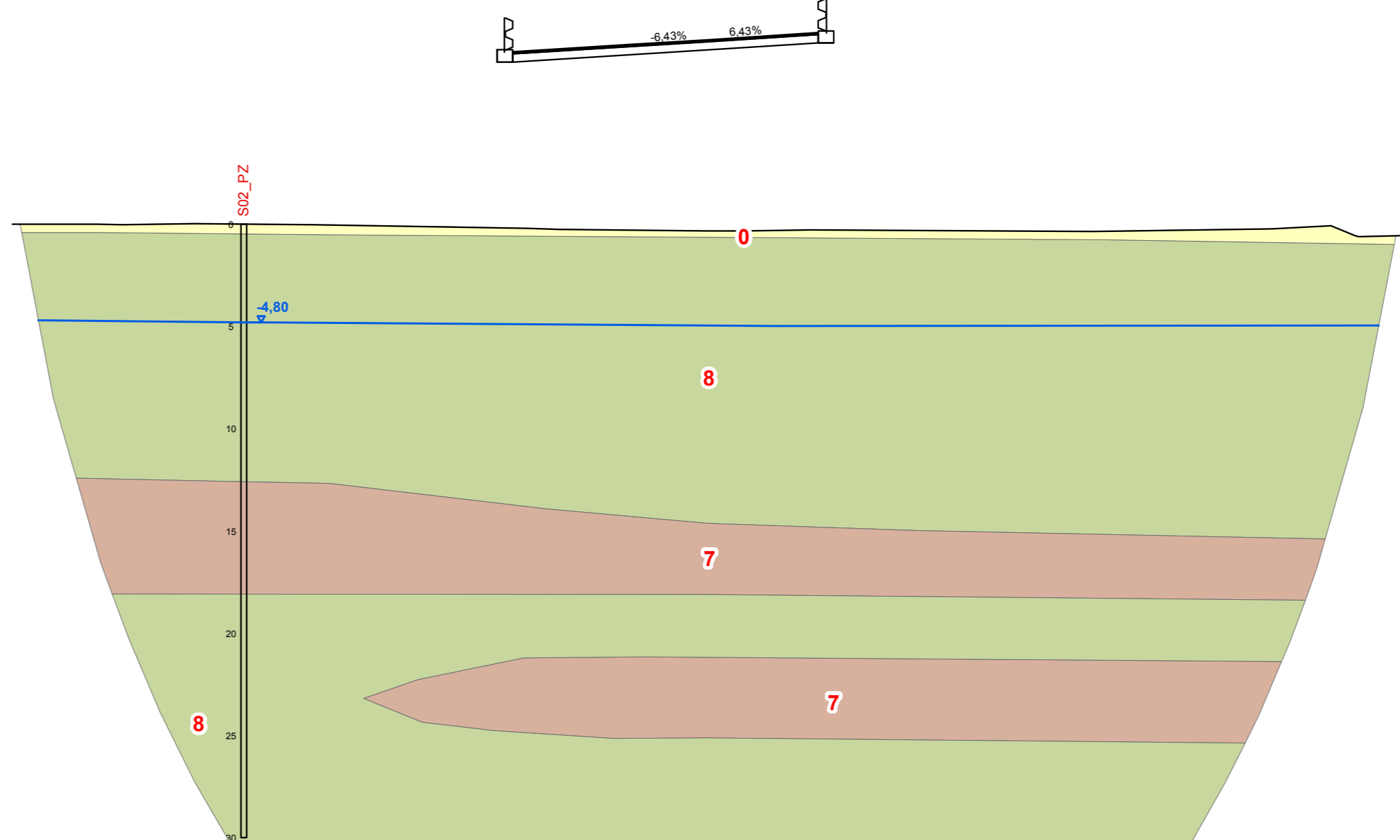


STRADA 30.000		
QUOTE TERRENO	10+000	10+000
DIST. PARZIALI TERRENO	20.125	3.802
DIST. PROG. TERRENO	3.800	11.071
QUOTE STRATO SUP.	10+000	10+000
DIST. PARZIALI STRATO SUP.	10+000	10+000
DIST. PROG. STRATO SUP.	10+000	10+000

PROGETTO COSTIT.:	10.08.22
PROGETTO ESECUT.:	10.08.22
PROGETTO ILLUSTR.:	10.08.22
PROGETTO PRELIM.:	10.08.22
PROGETTO PRELIM.:	10.08.22
PROGETTO PRELIM.:	10.08.22
PROGETTO PRELIM.:	10.08.22
PROGETTO PRELIM.:	10.08.22
PROGETTO PRELIM.:	10.08.22
PROGETTO PRELIM.:	10.08.22
PROGETTO PRELIM.:	10.08.22
PROGETTO PRELIM.:	10.08.22
PROGETTO PRELIM.:	10.08.22

SEZIONE N. AP-44

CF PROGETTO COSTIT.  
DIST. PREC.: 10.08.22  
DIST. PREC.: 10.08.22  
DIST. PREC.: 10.08.22

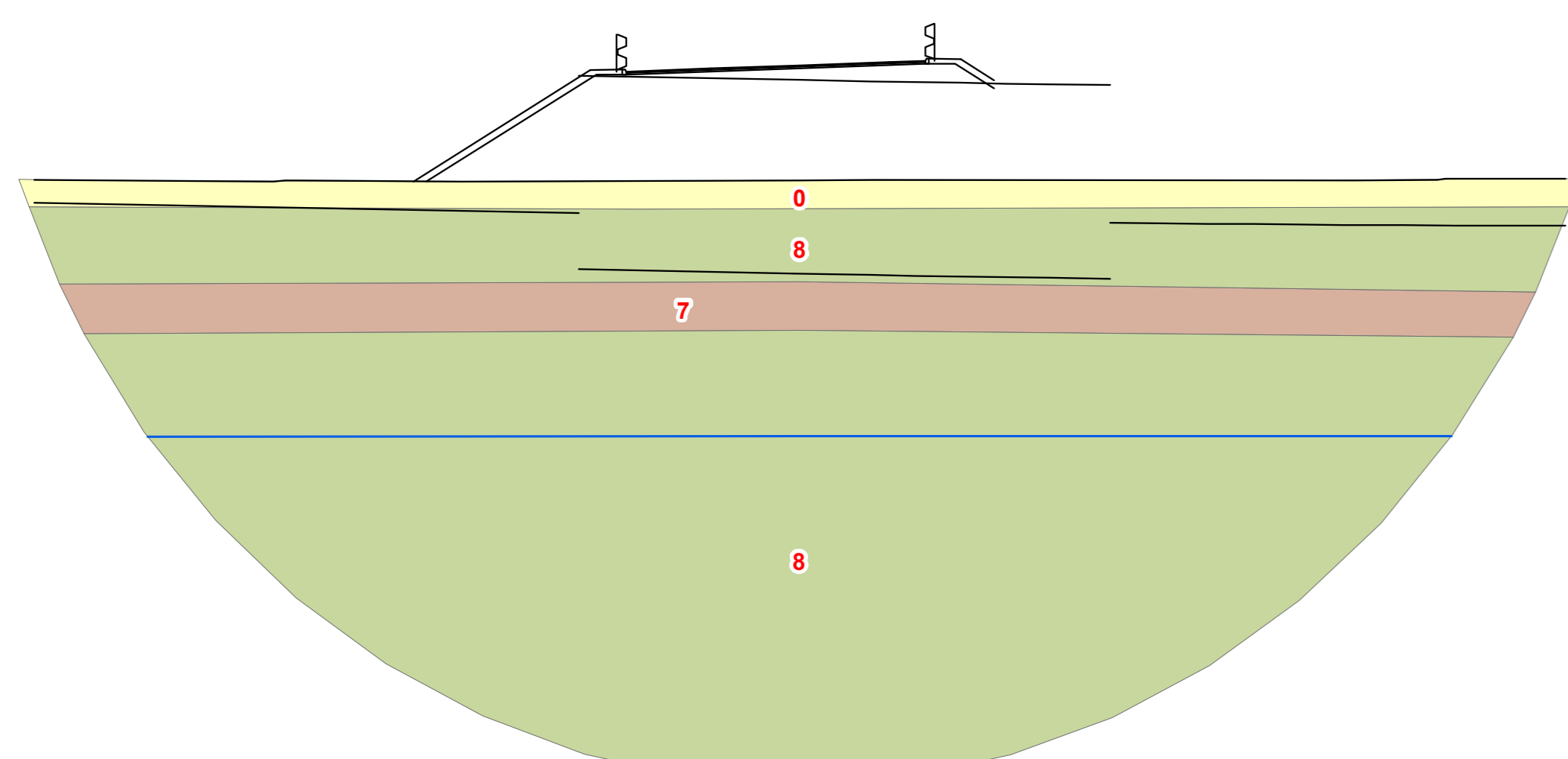


STRADA 30.000		
QUOTE TERRENO	10+000	10+000
DIST. PARZIALI TERRENO	10.151	3.800
DIST. PROG. TERRENO	3.800	11.071
QUOTE STRATO SUP.	10+000	10+000
DIST. PARZIALI STRATO SUP.	10+000	10+000
DIST. PROG. STRATO SUP.	10+000	10+000

PROGETTO COSTIT.:	10.08.22
PROGETTO ESECUT.:	10.08.22
PROGETTO ILLUSTR.:	10.08.22
PROGETTO PRELIM.:	10.08.22
PROGETTO PRELIM.:	10.08.22
PROGETTO PRELIM.:	10.08.22
PROGETTO PRELIM.:	10.08.22
PROGETTO PRELIM.:	10.08.22
PROGETTO PRELIM.:	10.08.22
PROGETTO PRELIM.:	10.08.22
PROGETTO PRELIM.:	10.08.22
PROGETTO PRELIM.:	10.08.22
PROGETTO PRELIM.:	10.08.22
PROGETTO PRELIM.:	10.08.22

SEZIONE N. AP-55

CF PROGETTO COSTIT.  
DIST. PREC.: 10.08.22  
DIST. PREC.: 10.08.22  
DIST. PREC.: 10.08.22

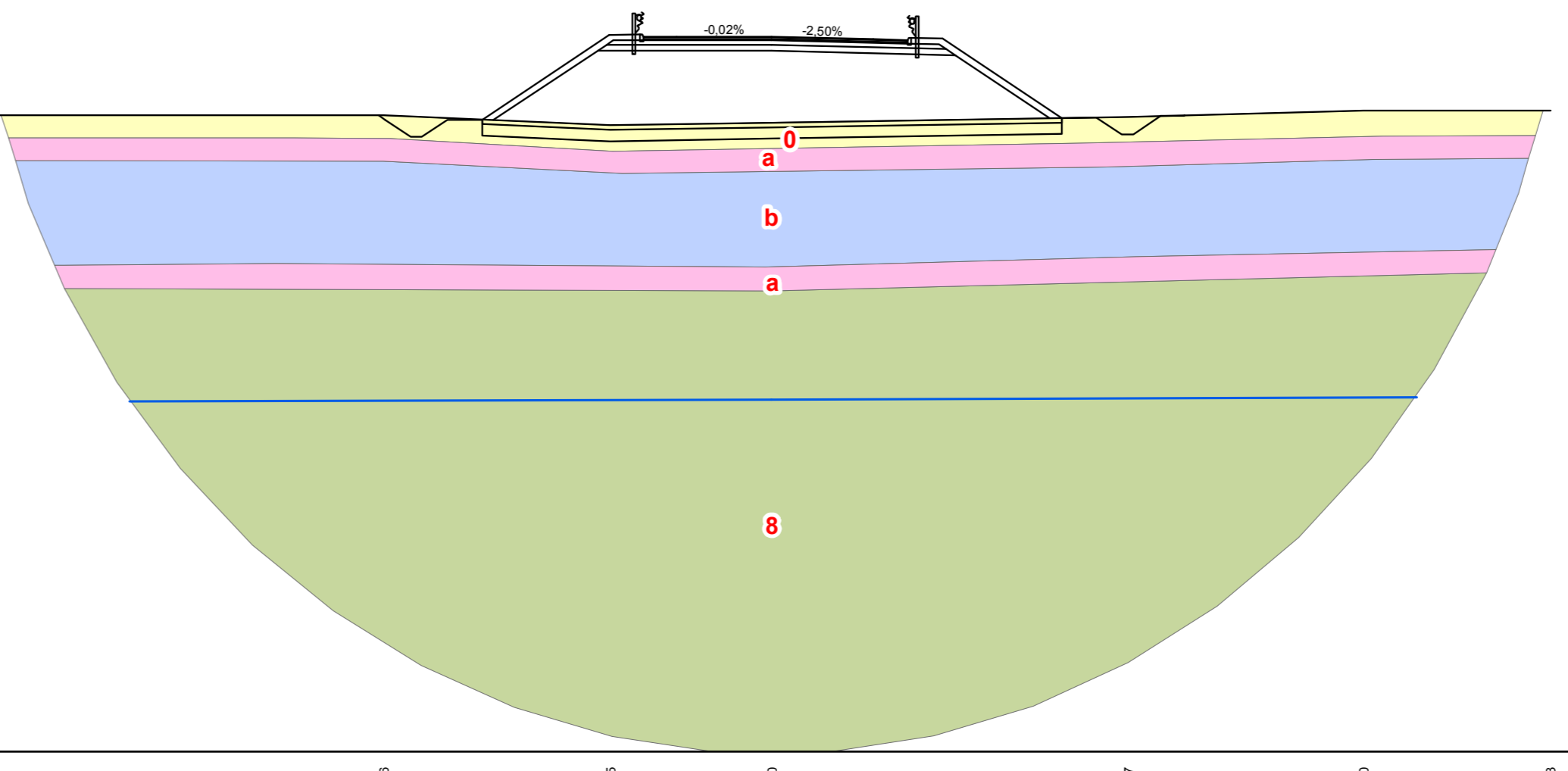


STRADA 30.000		
QUOTE TERRENO	10+000	10+000
DIST. PARZIALI TERRENO	10.617	7.336
DIST. PROG. TERRENO	3.800	11.071
QUOTE STRATO SUP.	10+000	10+000
DIST. PARZIALI STRATO SUP.	10+000	10+000
DIST. PROG. STRATO SUP.	10+000	10+000

PROGETTO COSTIT.:	10.08.22
PROGETTO ESECUT.:	10.08.22
PROGETTO ILLUSTR.:	10.08.22
PROGETTO PRELIM.:	10.08.22
PROGETTO PRELIM.:	10.08.22
PROGETTO PRELIM.:	10.08.22
PROGETTO PRELIM.:	10.08.22
PROGETTO PRELIM.:	10.08.22
PROGETTO PRELIM.:	10.08.22
PROGETTO PRELIM.:	10.08.22
PROGETTO PRELIM.:	10.08.22
PROGETTO PRELIM.:	10.08.22
PROGETTO PRELIM.:	10.08.22

SEZIONE N. AP-64

CF PROGETTO COSTIT.  
DIST. PREC.: 10.08.22  
DIST. PREC.: 10.08.22  
DIST. PREC.: 10.08.22



STRADA 30.000		
QUOTE TERRENO	10+000	10+000
DIST. PARZIALI TERRENO	17.075	9.868
DIST. PROG. TERRENO	3.800	11.071
QUOTE STRATO SUP.	10+000	10+000
DIST. PARZIALI STRATO SUP.	10+000	10+000
DIST. PROG. STRATO SUP.	10+000	10+000

### Legenda

#### Litologie Sezioni

- 0 Terreno vegetale/Suolo organico
- 0.1 Terreno di riporto di origine antropica
- 1 Limo Sabbioso
- 1.1 Limo Sabbioso
- 2 Limo Argilloso
- 2.1 Limo Argilloso
- 3 Limo Sabbioso Argilloso con presenza di passaggi Torbosi
- 4 Argilla Limosa
- 5 Sabbia Limosa e/o argillosa
- 6 Sabbia Limosa con presenza di passaggi Torbosi
- 7 Sabbia Ghiaiosa
- 8 Ghiaia Sabbiosa

#### Litologie Riempimento Cave

- a Limo di granito (strato impermeabile)
- b Limo di marmo (strato permeabile)

— Livello Falda 2021  
- - - Livello Falda 2021 Presunto

Indagini svolte  
Pozzetti esplorativi  
Anelli Geognostici  
Prove penetrometriche elastiche

**Sanas**  
GRUPPO FS ITALIANE

Direzione Progettazione e Realizzazione Lavori

### Variante alla SS12 da Buttapietra alla tangenziale SUD di Verona

**PROGETTO DEFINITIVO** cod. VE92

PROGETTAZIONE: MANDATARIA: MANDANTE: No.Do. e Servizi s.r.l.

RAGGRUPPAMENTO: Società di Ingegneria

PROGETTISTI: **IL PROGETTISTA:**

**IL RESPONSABILE DELL'INTEGRAZIONE DELLE PRESTAZIONI SPECIALISTICHE:**

Arch. Giuseppe Luciano - SIGECO ENGINEERING srl  
Arch. Antonio Alvaro - SIGECO ENGINEERING srl  
Arch. Giuseppe Chiaro - SIGECO ENGINEERING srl  
Arch. Antonio Alvaro - SIGECO ENGINEERING srl  
Arch. Antonio Alvaro - SIGECO ENGINEERING srl  
Arch. Antonio Alvaro - SIGECO ENGINEERING srl  
Arch. Antonio Alvaro - SIGECO ENGINEERING srl  
Arch. Antonio Alvaro - SIGECO ENGINEERING srl  
Arch. Antonio Alvaro - SIGECO ENGINEERING srl  
Arch. Antonio Alvaro - SIGECO ENGINEERING srl

**IL COORDINATORE PER LA SICUREZZA IN FASE DI PROGETTAZIONE:**

Arch. Giuseppe Luciano - SIGECO ENGINEERING srl  
Arch. Antonio Alvaro - SIGECO ENGINEERING srl  
Arch. Antonio Alvaro - SIGECO ENGINEERING srl  
Arch. Antonio Alvaro - SIGECO ENGINEERING srl  
Arch. Antonio Alvaro - SIGECO ENGINEERING srl  
Arch. Antonio Alvaro - SIGECO ENGINEERING srl  
Arch. Antonio Alvaro - SIGECO ENGINEERING srl  
Arch. Antonio Alvaro - SIGECO ENGINEERING srl  
Arch. Antonio Alvaro - SIGECO ENGINEERING srl  
Arch. Antonio Alvaro - SIGECO ENGINEERING srl

**IL GRUPPO DI PROGETTAZIONE:**

Arch. Giuseppe Chiaro - SIGECO ENGINEERING srl  
Arch. Antonio Alvaro - SIGECO ENGINEERING srl  
Arch. Antonio Alvaro - SIGECO ENGINEERING srl  
Arch. Antonio Alvaro - SIGECO ENGINEERING srl  
Arch. Antonio Alvaro - SIGECO ENGINEERING srl  
Arch. Antonio Alvaro - SIGECO ENGINEERING srl  
Arch. Antonio Alvaro - SIGECO ENGINEERING srl  
Arch. Antonio Alvaro - SIGECO ENGINEERING srl  
Arch. Antonio Alvaro - SIGECO ENGINEERING srl  
Arch. Antonio Alvaro - SIGECO ENGINEERING srl

**IL RESPONSABILE DEL PROCEDIMENTO:**

Arch. Giuseppe Chiaro - SIGECO ENGINEERING srl  
Arch. Antonio Alvaro - SIGECO ENGINEERING srl  
Arch. Antonio Alvaro - SIGECO ENGINEERING srl  
Arch. Antonio Alvaro - SIGECO ENGINEERING srl  
Arch. Antonio Alvaro - SIGECO ENGINEERING srl  
Arch. Antonio Alvaro - SIGECO ENGINEERING srl  
Arch. Antonio Alvaro - SIGECO ENGINEERING srl  
Arch. Antonio Alvaro - SIGECO ENGINEERING srl  
Arch. Antonio Alvaro - SIGECO ENGINEERING srl  
Arch. Antonio Alvaro - SIGECO ENGINEERING srl

PROTOCOLLO: \_\_\_\_\_ DATA: \_\_\_\_\_

### SEZIONI GEOLOGICHE TRASVERSALI

Tav. 1 di 7

CODICE PROGETTO: 00VE0029D20001	NOME FILE: TO0GE00GEGS01_A	REV.:	SCALA:
00VE0029D20001	TO0GE00GEGS01	A	1:250

D				
C				
B				
A	EMISSIONE	FEB 2022	ESABITATA	F. Molinaro
REV.	DESCRIZIONE	DATA	SOCIETA'	REDAITTO
VER.	DESCRIZIONE	DATA	SOCIETA'	REDAITTO
VER.	DESCRIZIONE	DATA	SOCIETA'	REDAITTO
VER.	DESCRIZIONE	DATA	SOCIETA'	REDAITTO
VER.	DESCRIZIONE	DATA	SOCIETA'	REDAITTO