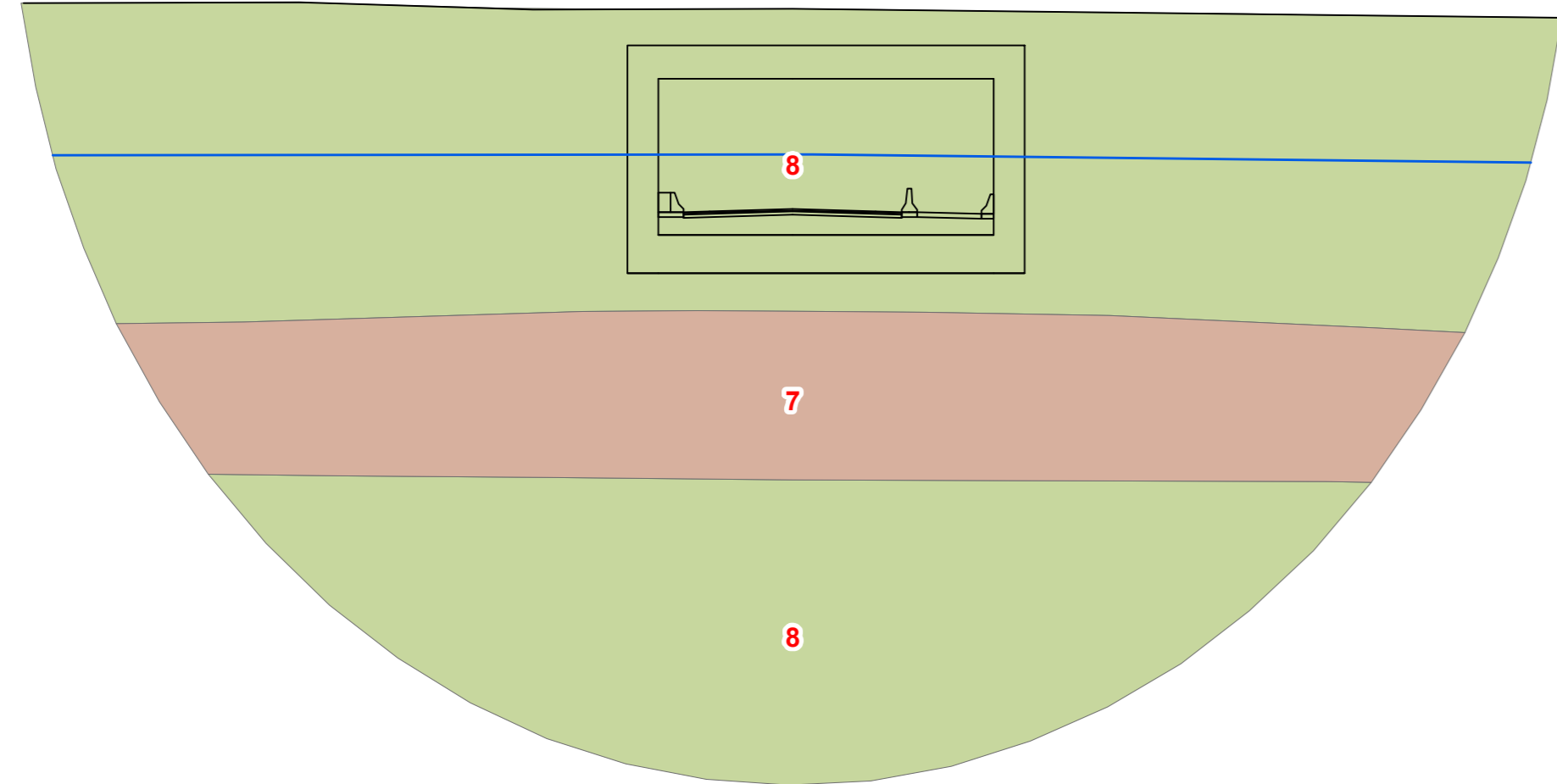


SCALE E BORNITE	1:500
PROGETTO	1:500
PROGETTO LAVORI ESECUTIVI	1:500
PROGETTO ESECUTIVO	1:500
PROGETTO ESECUTIVO	1:500
PROGETTO ESECUTIVO	1:500
PROGETTO ESECUTIVO	1:500
PROGETTO ESECUTIVO	1:500
PROGETTO ESECUTIVO	1:500
PROGETTO ESECUTIVO	1:500
PROGETTO ESECUTIVO	1:500

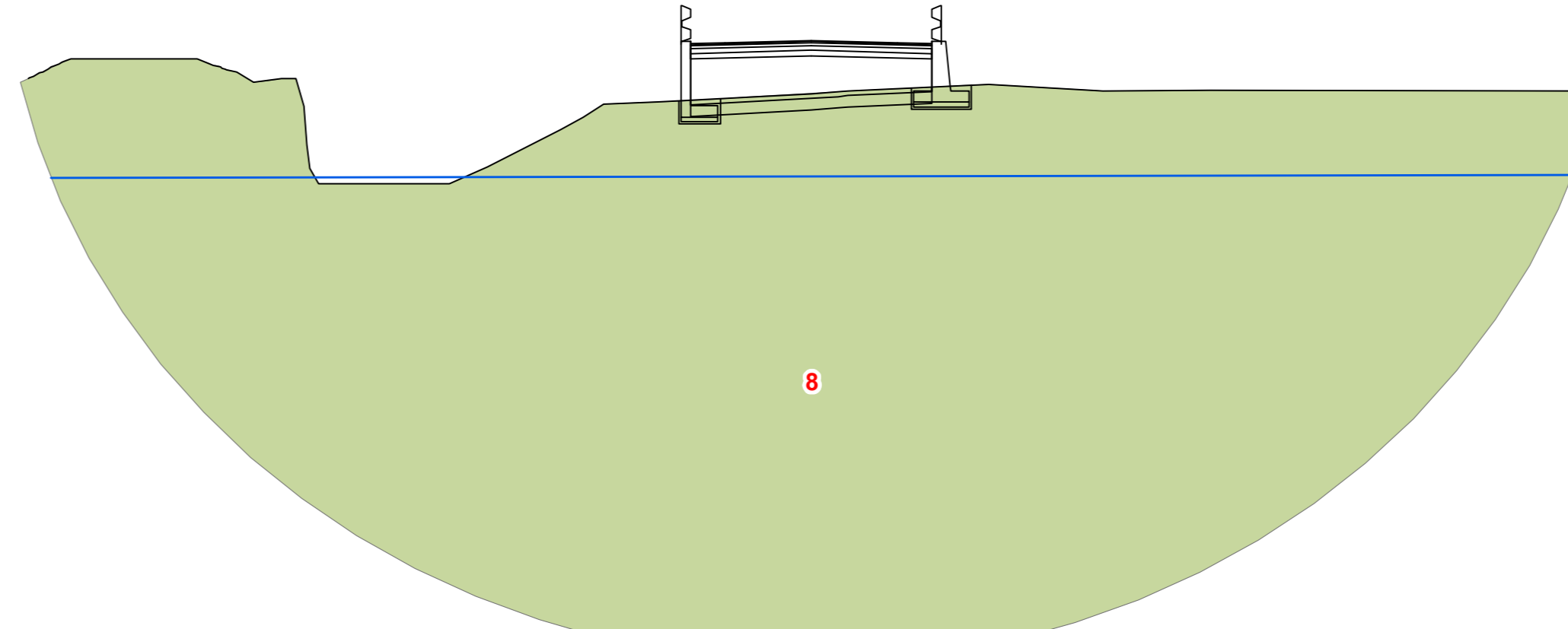
**SEZIONE N. 14 - VS05**  
 CF PROGETTO: 414.484  
 DIST.PROG: 235.000  
 DIST.FREC: 20.000  
 DIST.SUCC: 20.000



QT.RIF. 20.000									
QUOTE TERRENO									
DIST. PARZIALI TERRENO	10.743	9.131	10.127	10.127					20.000
DIST. PROG. TERRENO									
QUOTE STRATO SUP.									
DIST. PARZIALI STRATO SUP.									
DIST. PROG. STRATO SUP.									

SCALE E BORNITE	1:500
PROGETTO	1:500
PROGETTO LAVORI ESECUTIVI	1:500
PROGETTO ESECUTIVO	1:500
PROGETTO ESECUTIVO	1:500
PROGETTO ESECUTIVO	1:500
PROGETTO ESECUTIVO	1:500
PROGETTO ESECUTIVO	1:500
PROGETTO ESECUTIVO	1:500
PROGETTO ESECUTIVO	1:500
PROGETTO ESECUTIVO	1:500

**SEZIONE N. AP-209**  
 CF PROGETTO: 412.238  
 DIST.PROG: 1712.238  
 DIST.FREC: 1.000  
 DIST.SUCC: 1.000



QT.RIF. 20.000									
QUOTE TERRENO									
DIST. PARZIALI TERRENO									
DIST. PROG. TERRENO									
QUOTE STRATO SUP.									
DIST. PARZIALI STRATO SUP.									
DIST. PROG. STRATO SUP.									

### Legenda

**Litologie**

- 1 Limo Sabbioso Argilloso
- 1.1 Limo Sabbioso
- 2 Limo Argilloso
- 2.1 Limo Argilloso Sabbioso
- 3 Limo Sabbioso Argilloso con presenza di passaggi Torbosi
- 4 Argilla Limosa
- 5 Sabbia Limosa e/o argillosa
- 6 Sabbia Limosa con presenza di passaggi Torbosi
- 7 Sabbia Ghiaiosa
- 8 Ghiaia Sabbiosa

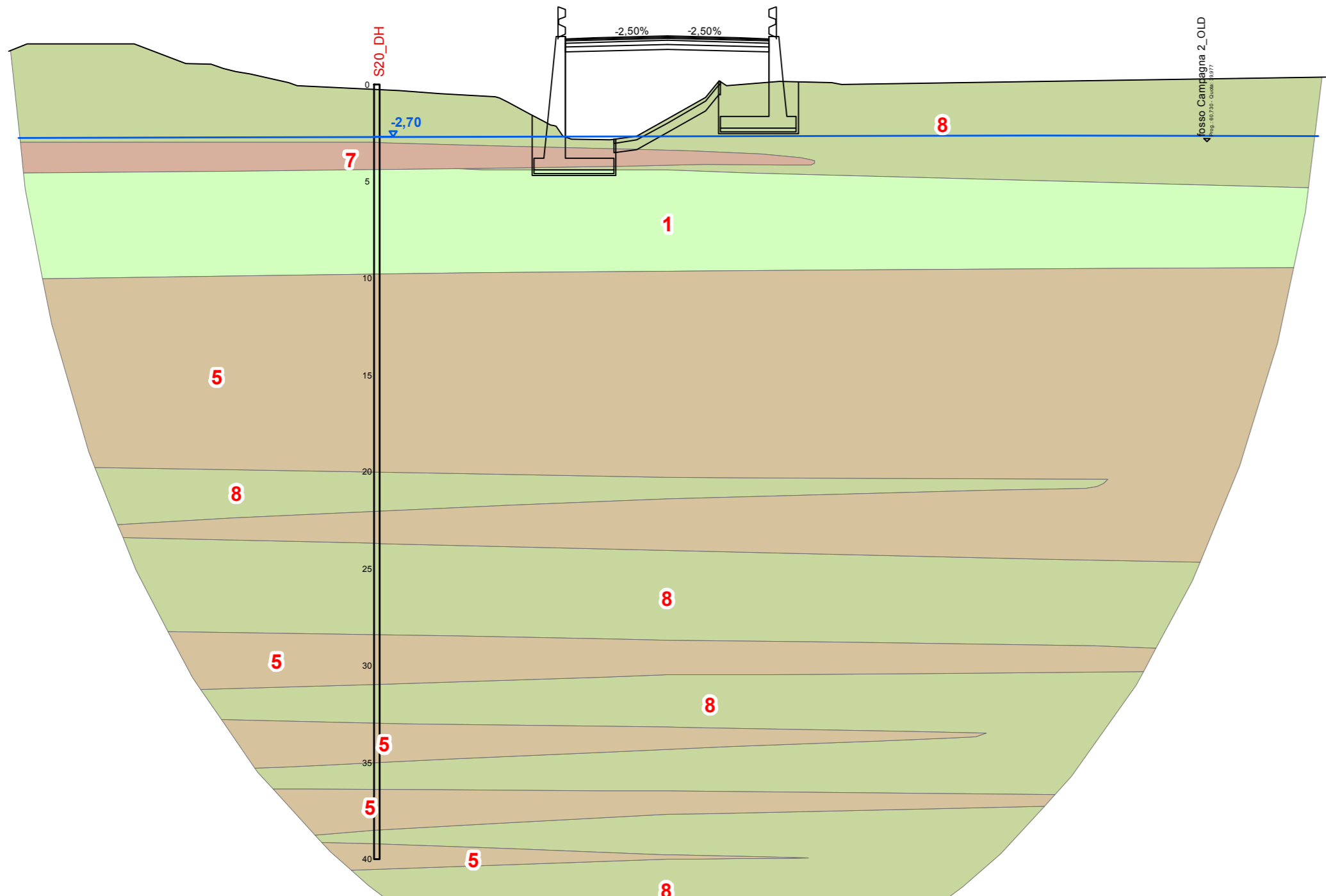
— Livello Falda 2021  
 - - - Livello Falda 2021 Presunto

**Indagini svolte**

Passivite' esplorativa: PEG  
 Sondaggi Geognostici: SG  
 Prove penetrometriche statiche: SPT

SCALE E BORNITE	1:500
PROGETTO	1:500
PROGETTO LAVORI ESECUTIVI	1:500
PROGETTO ESECUTIVO	1:500
PROGETTO ESECUTIVO	1:500
PROGETTO ESECUTIVO	1:500
PROGETTO ESECUTIVO	1:500
PROGETTO ESECUTIVO	1:500
PROGETTO ESECUTIVO	1:500
PROGETTO ESECUTIVO	1:500
PROGETTO ESECUTIVO	1:500

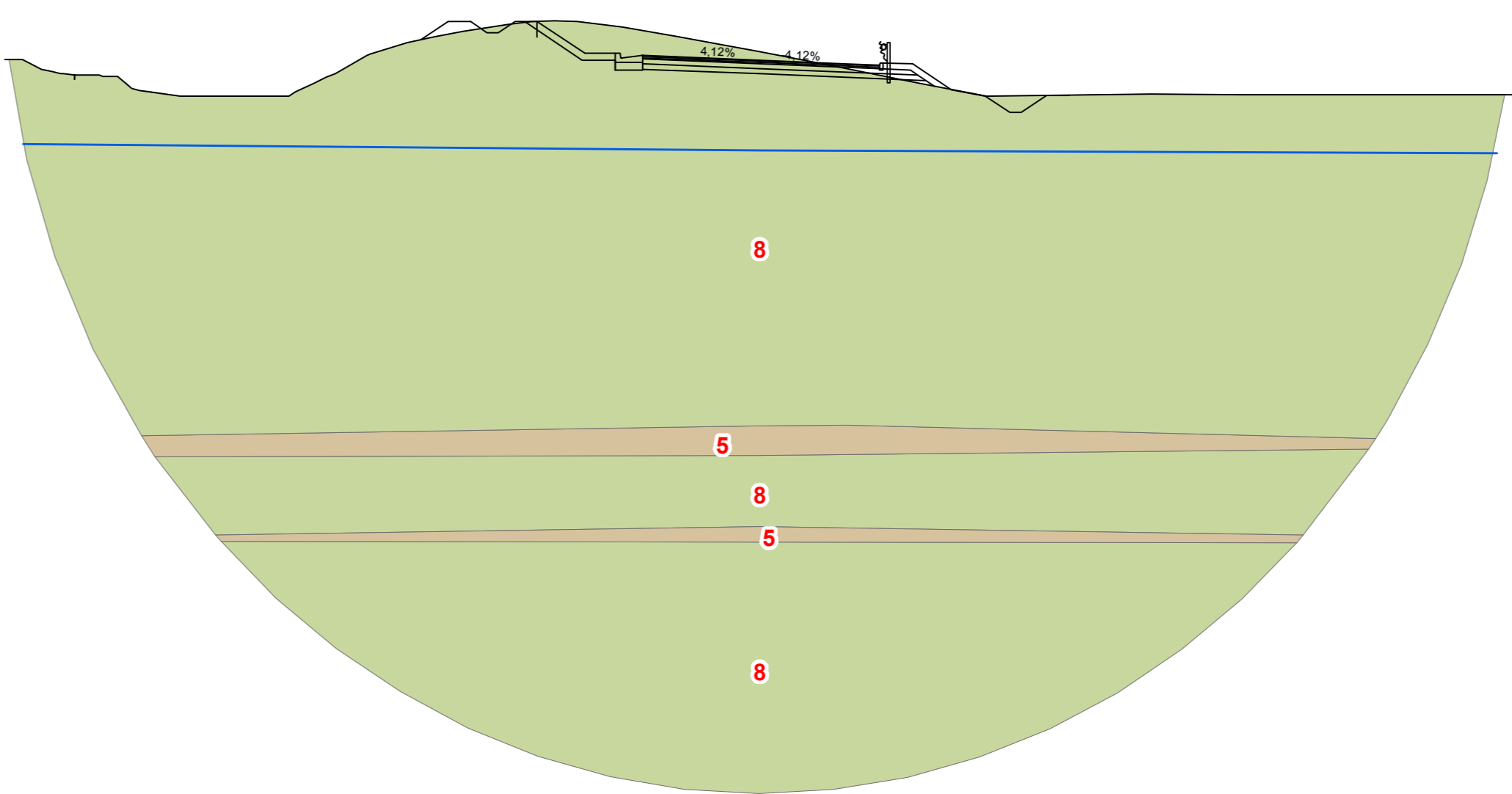
**SEZIONE N. AP-234**  
 CF PROGETTO: 414.484  
 DIST.PROG: 1.964.484  
 DIST.FREC: 2.000  
 DIST.SUCC: 1.000



QT.RIF. 0.000									
QUOTE TERRENO									
DIST. PARZIALI TERRENO									20.000
DIST. PROG. TERRENO									
QUOTE STRATO SUP.									
DIST. PARZIALI STRATO SUP.									
DIST. PROG. STRATO SUP.									

SCALE E BORNITE	1:500
PROGETTO	1:500
PROGETTO LAVORI ESECUTIVI	1:500
PROGETTO ESECUTIVO	1:500
PROGETTO ESECUTIVO	1:500
PROGETTO ESECUTIVO	1:500
PROGETTO ESECUTIVO	1:500
PROGETTO ESECUTIVO	1:500
PROGETTO ESECUTIVO	1:500
PROGETTO ESECUTIVO	1:500
PROGETTO ESECUTIVO	1:500

**SEZIONE N. AP-248**  
 CF PROGETTO: 414.489  
 DIST.PROG: 1.942.712  
 DIST.FREC: 1.000  
 DIST.SUCC: 1.000



QT.RIF. 10.000									
QUOTE TERRENO									
DIST. PARZIALI TERRENO									
DIST. PROG. TERRENO									
QUOTE STRATO SUP.									
DIST. PARZIALI STRATO SUP.									
DIST. PROG. STRATO SUP.									

**Sanas**  
GRUPPO FS ITALIANE

**Direzione Progettazione e Realizzazione Lavori**

Variante alla SS12 da Buttapietra alla tangenziale SUD di Verona

**PROGETTO DEFINITIVO** cod. VE92

PROGETTAZIONE: MANDATARIA: MANDANTE: No.Do. e Servizi s.r.l.  
 RAGGRUPPAMENTO: Società di Ingegneria  
 PROGETTISTI: Sigera Ingegneria IDRO STRADE s.r.l. Barci Ingegneria

IL RESPONSABILE DELL'INTEGRAZIONE DELLE PRESTAZIONI SPECIALISTICHE:  
 Arch. Antonio Alvaro - SIGEDA ENGINEERING srl  
 Arch. Giuseppe Luciani - SIGEDA ENGINEERING srl  
 Arch. Antonio Alvaro - SIGEDA ENGINEERING srl

IL PROGETTISTA:  
 Arch. Giuseppe Luciani - SIGEDA Eng. srl  
 Arch. Antonio Alvaro - SIGEDA Eng. srl  
 Arch. Giuseppe Luciani - SIGEDA Eng. srl

IL CODIFICAZIONE PER LA SICUREZZA IN FASE DI PROGETTAZIONE:  
 Arch. Giuseppe Luciani - SIGEDA ENGINEERING srl  
 Arch. Antonio Alvaro - SIGEDA ENGINEERING srl

IL GEODATA:  
 Dott. Carlo Domenico Carrà - SIGEDA Eng. srl  
 Dott. Carlo Domenico Carrà - SIGEDA Eng. srl  
 Dott. Carlo Domenico Carrà - SIGEDA Eng. srl

IL RESPONSABILE DEL PROCEDIMENTO:  
 Arch. Giuseppe Luciani - SIGEDA Eng. srl  
 Arch. Antonio Alvaro - SIGEDA Eng. srl  
 Arch. Giuseppe Luciani - SIGEDA Eng. srl

PROTOCOLLO: DATA:

**SEZIONI GEOLOGICHE TRASVERSALI**  
 Tav. 3 di 7

CODICE PROGETTO	NOME FILE	REV.	SCALA:
00 ME0029 D 2001	T00GE00GEOG03_A	A	1:250
D			
C			
B			
A	EMISIONE	FEB 2022	Ed. D. Carrà
REV.	DESCRIZIONE	DATA	SOCIETA'