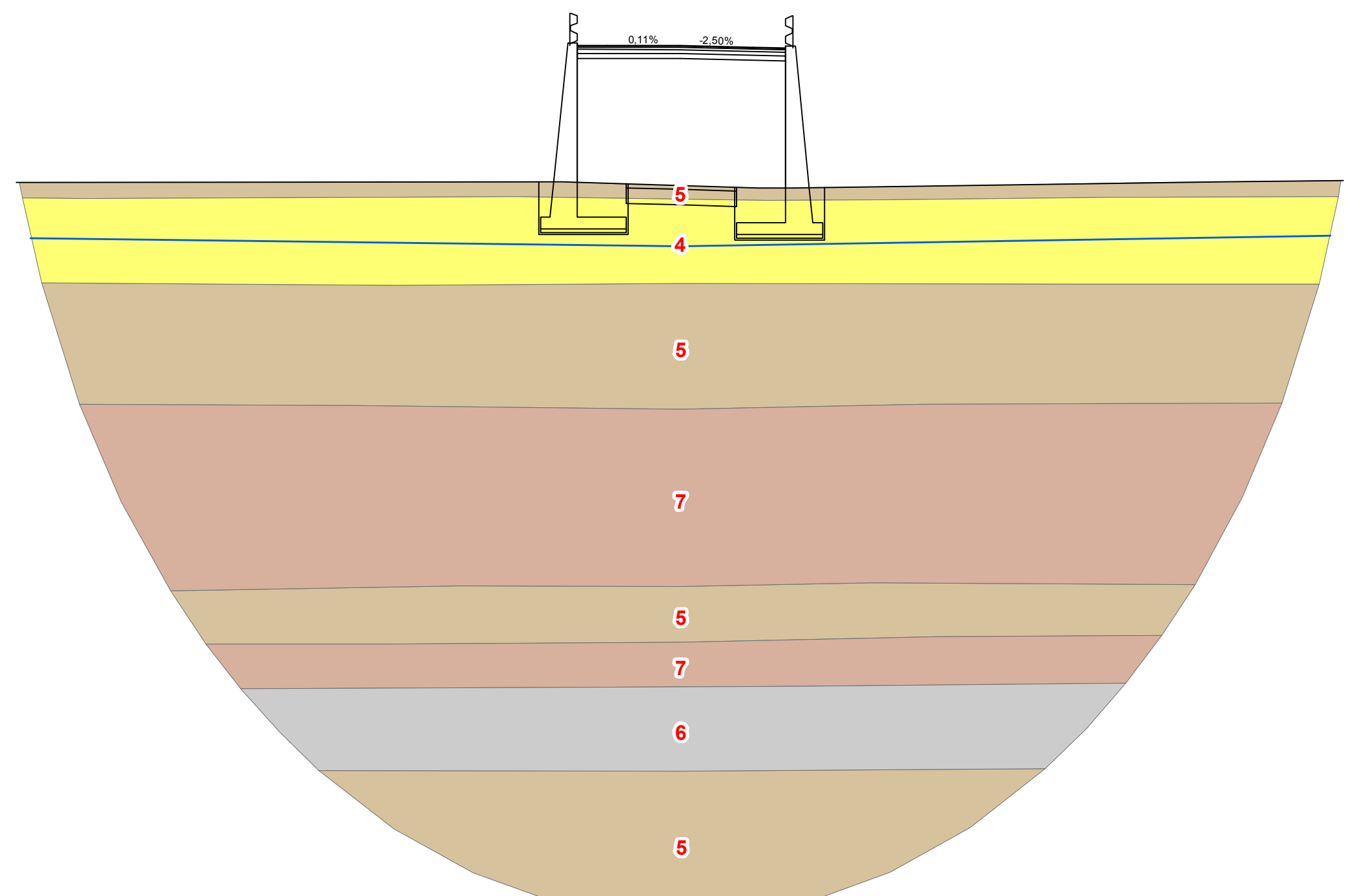


DATI GENERALI	
PROGETTO	11.101.01
REDAZIONE	11.101.01
PROGETTO	11.101.01
REDAZIONE	11.101.01
PROGETTO	11.101.01
REDAZIONE	11.101.01
PROGETTO	11.101.01
REDAZIONE	11.101.01
PROGETTO	11.101.01
REDAZIONE	11.101.01

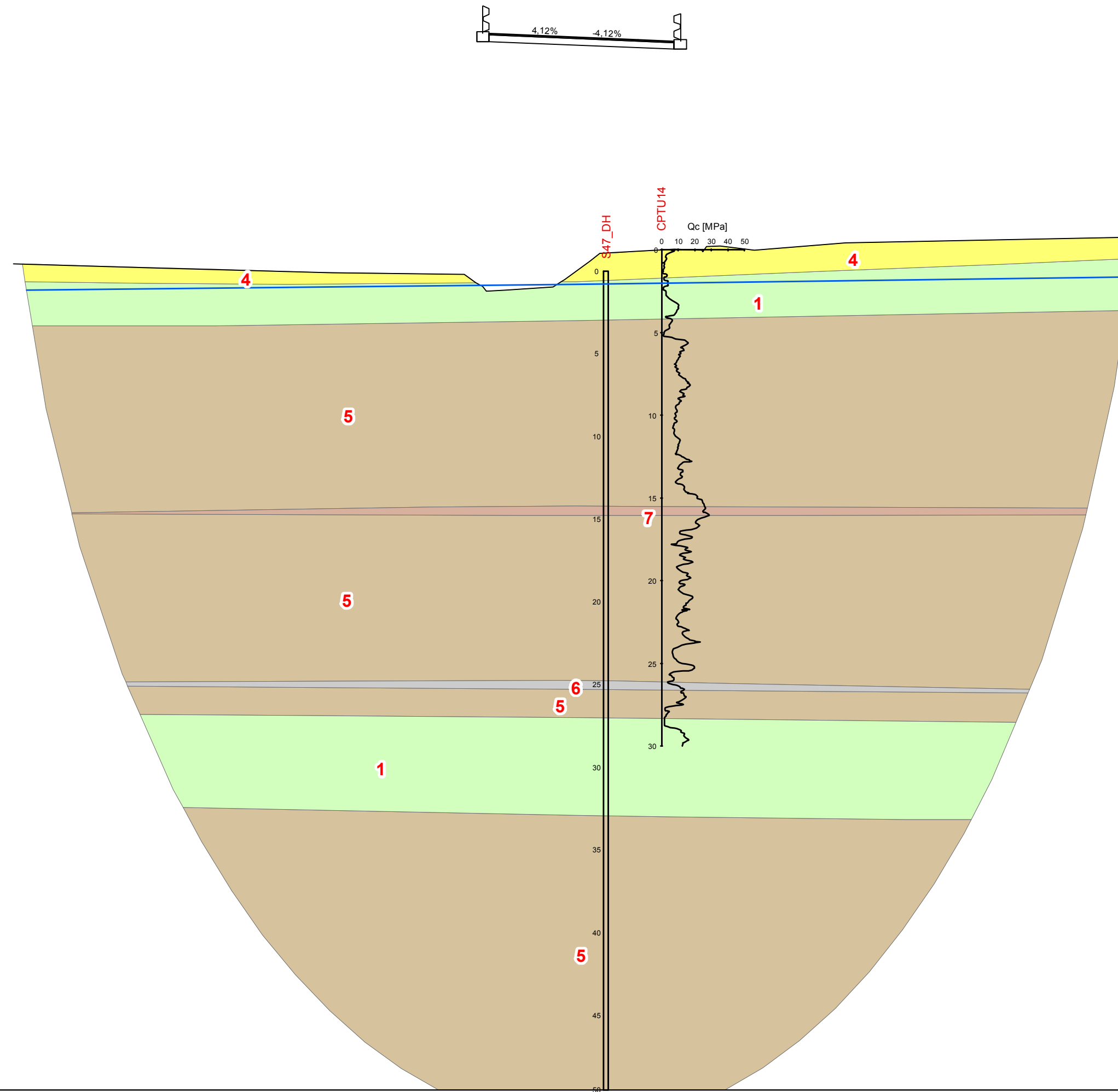
**SEZIONE N. AP-499**  
 DI PROGETTO: 11.101.01  
 DATI PROGR.: 11.101.01  
 DATI PREC.: 25.000  
 DATI ENCL.: 25.000



DATI GENERALI	
QUOTE TERRENO	-26.001
DIST. PARZIALI TERRENO	27.987
DIST. PROG. TERRENO	-24.000
QUOTE STRATO SUP.	-26.700
DIST. PARZIALI STRATO SUP.	3.700
DIST. PROG. STRATO SUP.	-26.700

DATI GENERALI	
PROGETTO	11.101.01
REDAZIONE	11.101.01
PROGETTO	11.101.01
REDAZIONE	11.101.01

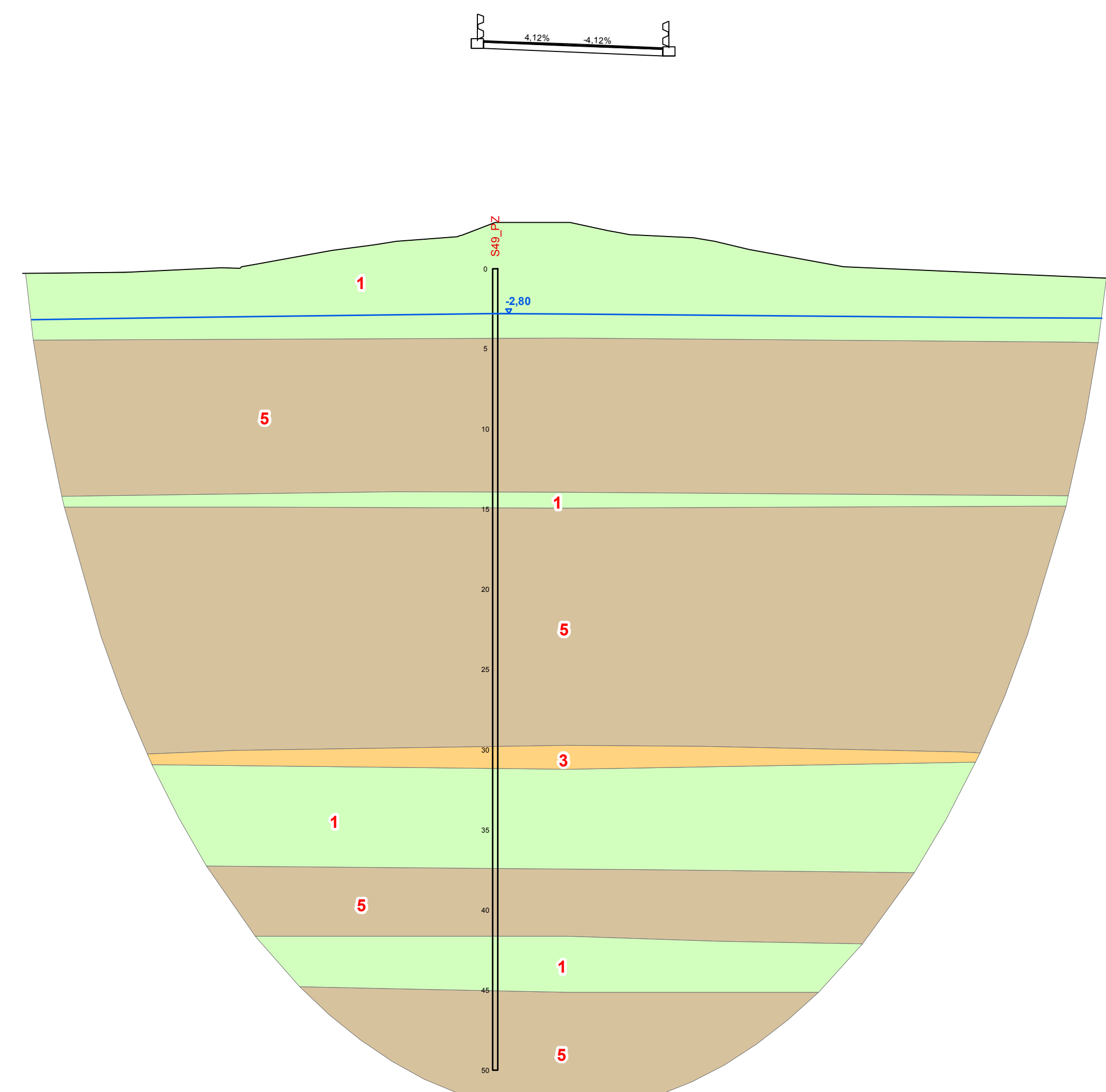
**SEZIONE N. AP-505**  
 DI PROGETTO: 11.101.01  
 DATI PROGR.: 11.101.01  
 DATI PREC.: 25.000  
 DATI ENCL.: 25.000



DATI GENERALI	
QUOTE TERRENO	-26.001
DIST. PARZIALI TERRENO	8.700
DIST. PROG. TERRENO	-24.000
QUOTE STRATO SUP.	-26.700
DIST. PARZIALI STRATO SUP.	3.700
DIST. PROG. STRATO SUP.	-26.700

DATI GENERALI	
PROGETTO	11.101.01
REDAZIONE	11.101.01
PROGETTO	11.101.01
REDAZIONE	11.101.01

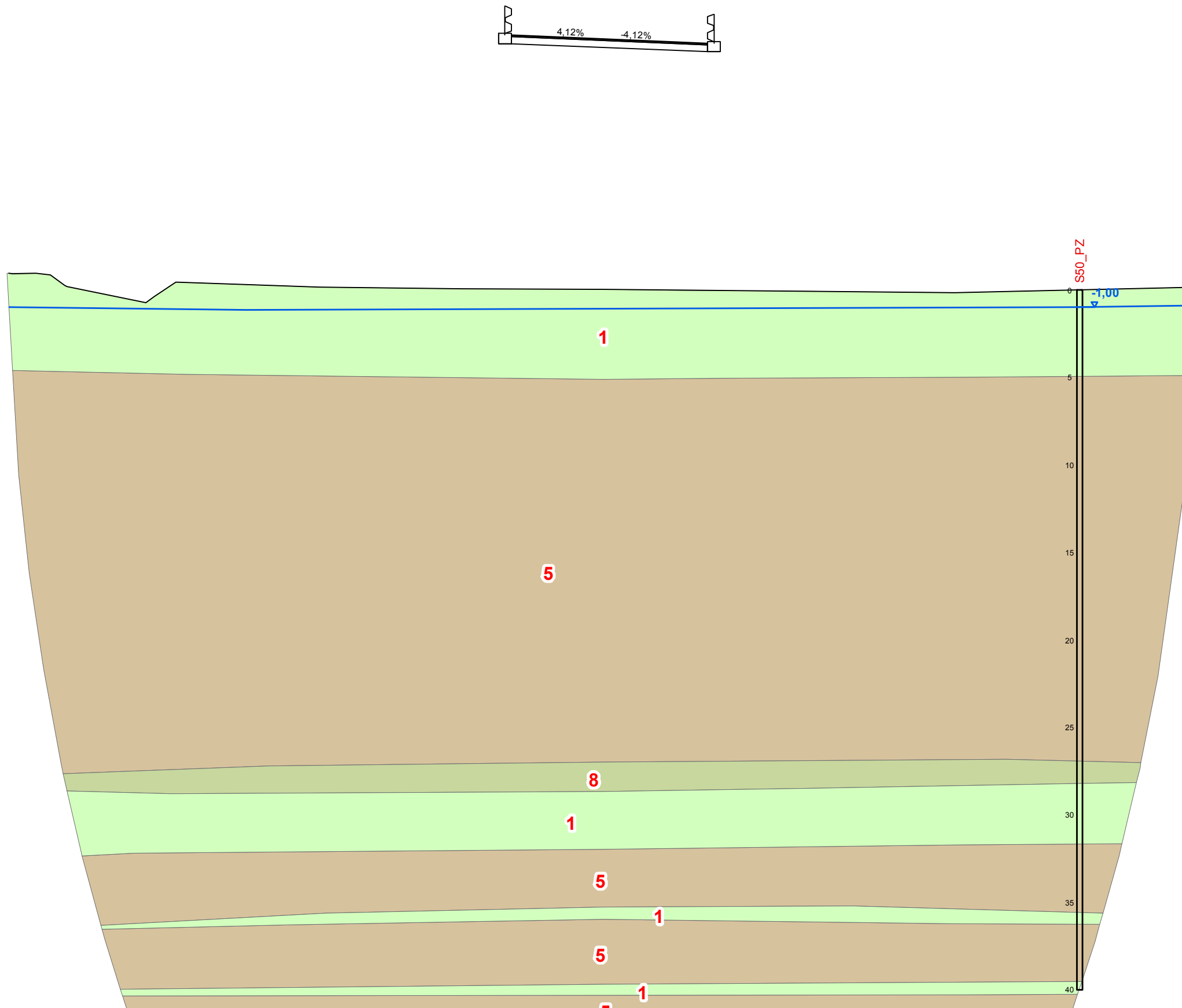
**SEZIONE N. AP-514**  
 DI PROGETTO: 11.101.01  
 DATI PROGR.: 11.101.01  
 DATI PREC.: 25.000  
 DATI ENCL.: 25.000



DATI GENERALI	
QUOTE TERRENO	-26.001
DIST. PARZIALI TERRENO	6.400
DIST. PROG. TERRENO	-24.000
QUOTE STRATO SUP.	-26.700
DIST. PARZIALI STRATO SUP.	3.700
DIST. PROG. STRATO SUP.	-26.700

DATI GENERALI	
PROGETTO	11.101.01
REDAZIONE	11.101.01
PROGETTO	11.101.01
REDAZIONE	11.101.01

**SEZIONE N. AP-519**  
 DI PROGETTO: 11.101.01  
 DATI PROGR.: 11.101.01  
 DATI PREC.: 25.000  
 DATI ENCL.: 25.000

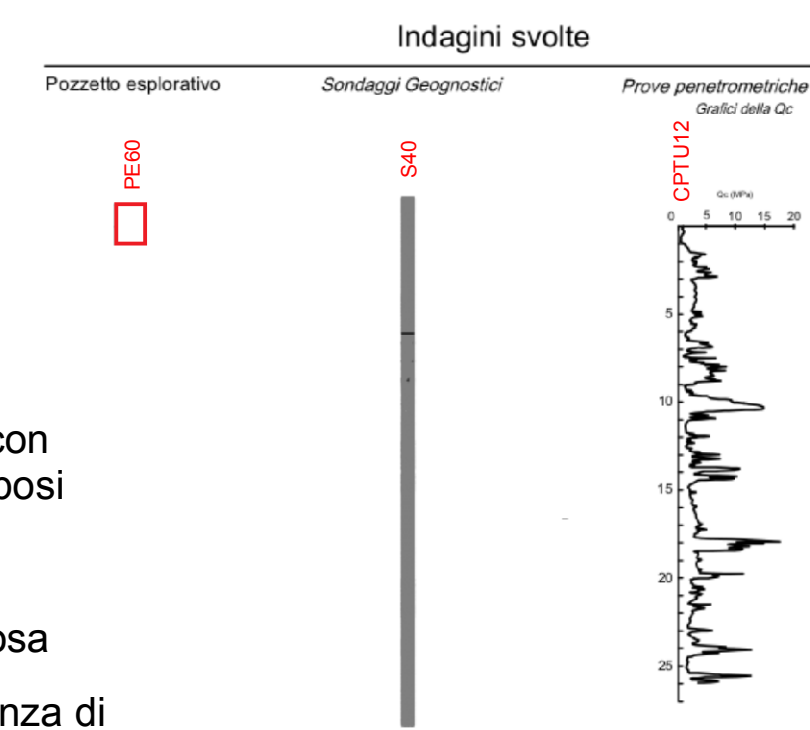


DATI GENERALI	
QUOTE TERRENO	-26.001
DIST. PARZIALI TERRENO	8.207
DIST. PROG. TERRENO	-24.000
QUOTE STRATO SUP.	-26.700
DIST. PARZIALI STRATO SUP.	3.700
DIST. PROG. STRATO SUP.	-26.700

**Legenda**

**Litologie**

- 1 Limo Sabbioso Argilloso
- 1.1 Limo Sabbioso
- 2 Limo Argilloso
- 2.1 Limo Argilloso Sabbioso
- 3 Limo Sabbioso Argilloso con presenza di passaggi Torbosi
- 4 Argilla Limosa
- 5 Sabbia Limosa e/o argillosa
- 6 Sabbia Limosa con presenza di passaggi Torbosi
- 7 Sabbia Ghiaiosa
- 8 Ghiaia Sabbiosa
- Livello Falda 2021
- Livello Falda 2021 Presunto



**Sanas**  
 GRUPPO FS ITALIANE  
 Direzione Progettazione e Realizzazione Lavori

Variante alla SS12 da Buttapietra alla tangenziale SUD di Verona

**PROGETTO DEFINITIVO** cod. VE92

PROGETTAZIONE: MANDATARIA: MANDANTE: No.Do. e Servizi s.r.l.  
 RAGGRUPPAMENTO: Sigera Progetti S.p.A. Società di Ingegneria  
 PROGETTISTI: IDRO STRADE S.r.l. Barci Engineering

IL RESPONSABILE DELL'INTEGRAZIONE DELLE PRESTAZIONI SPECIALISTICHE:  
 Arch. Giuseppe Luciani - SIGECO ENGINEERING srl  
 Ing. Francesco Tassi - SIGECO ENGINEERING srl  
 Ing. Giovanni Galati - SIGECO s.p.a. srl  
 Ing. Stefano D'Agostino - SIGECO s.p.a. srl  
 Ing. Antonio Barzi - SIGECO s.p.a. srl

IL COORDINATORE PER LA SICUREZZA IN FASE DI PROGETTAZIONE:  
 Arch. Giuseppe Luciani - SIGECO ENGINEERING srl  
 Arch. Antonio Barzi - SIGECO s.p.a. srl

IL PROGETTISTA:  
 Arch. Giuseppe Luciani - SIGECO s.p.a. srl  
 Arch. Antonio Barzi - SIGECO s.p.a. srl  
 Arch. Riccardo Scattolon - SIGECO s.p.a. srl  
 Arch. Roberto Scattolon - SIGECO s.p.a. srl  
 Arch. Roberto Scattolon - SIGECO s.p.a. srl

IL GRUPPO DI PROGETTAZIONE:  
 Arch. Giuseppe Luciani - SIGECO s.p.a. srl  
 Arch. Antonio Barzi - SIGECO s.p.a. srl  
 Arch. Riccardo Scattolon - SIGECO s.p.a. srl  
 Arch. Roberto Scattolon - SIGECO s.p.a. srl  
 Arch. Roberto Scattolon - SIGECO s.p.a. srl

IL GEOLOGO:  
 Dott. Geol. Domenico Carrà - SIGECO s.p.a. srl  
 Dott. Geol. Francesco Malinconico - SIGECO s.p.a. srl  
 Dott. Geol. Giuseppe Luciani - SIGECO s.p.a. srl  
 Dott. Geol. Antonio Barzi - SIGECO s.p.a. srl

IL RESPONSABILE DEL PROCEDIMENTO:  
 Ing. Antonio Barzi - SIGECO s.p.a. srl

PROTOCOLLO: DATA:

**SEZIONI GEOLOGICHE TRASVERSALI**  
 Tav. 6 di 7

CODICE PROGETTO: NOME FILE: T00GE00GEOG06\_A REV. SCALA:  
 CODICE ELAB.: T00GE00GEOG06\_A ELAB. DATA SOCIETA' REDATTO VERIFICATO APPROVATO

D					
C					
B					
A	EMISIONE	FEB 2022	ELABORATO	DOTT. D. CARRA	ING. A. BARZI
REV.	DESCRIZIONE	DATA	SOCIETA'	REDATTO	VERIFICATO