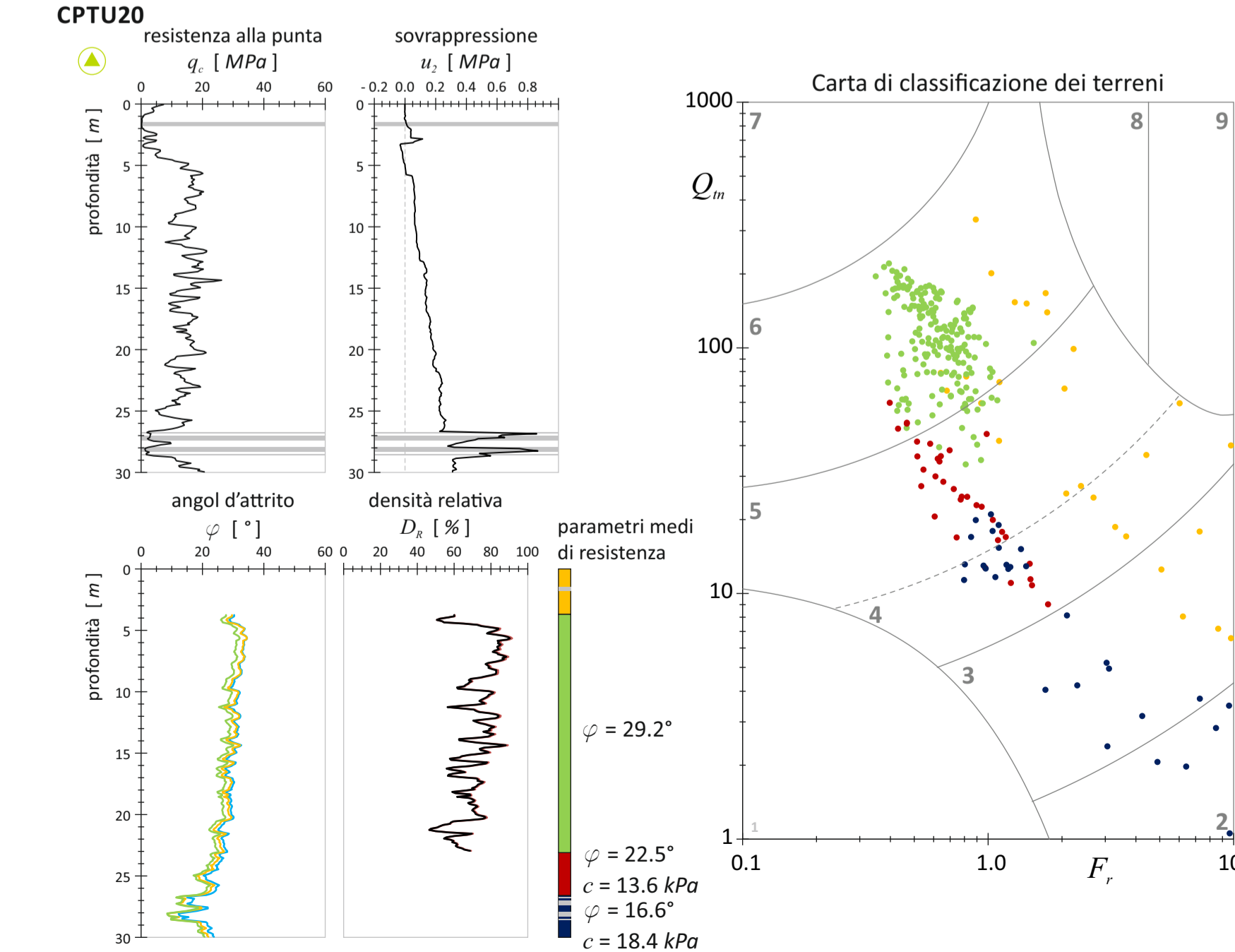
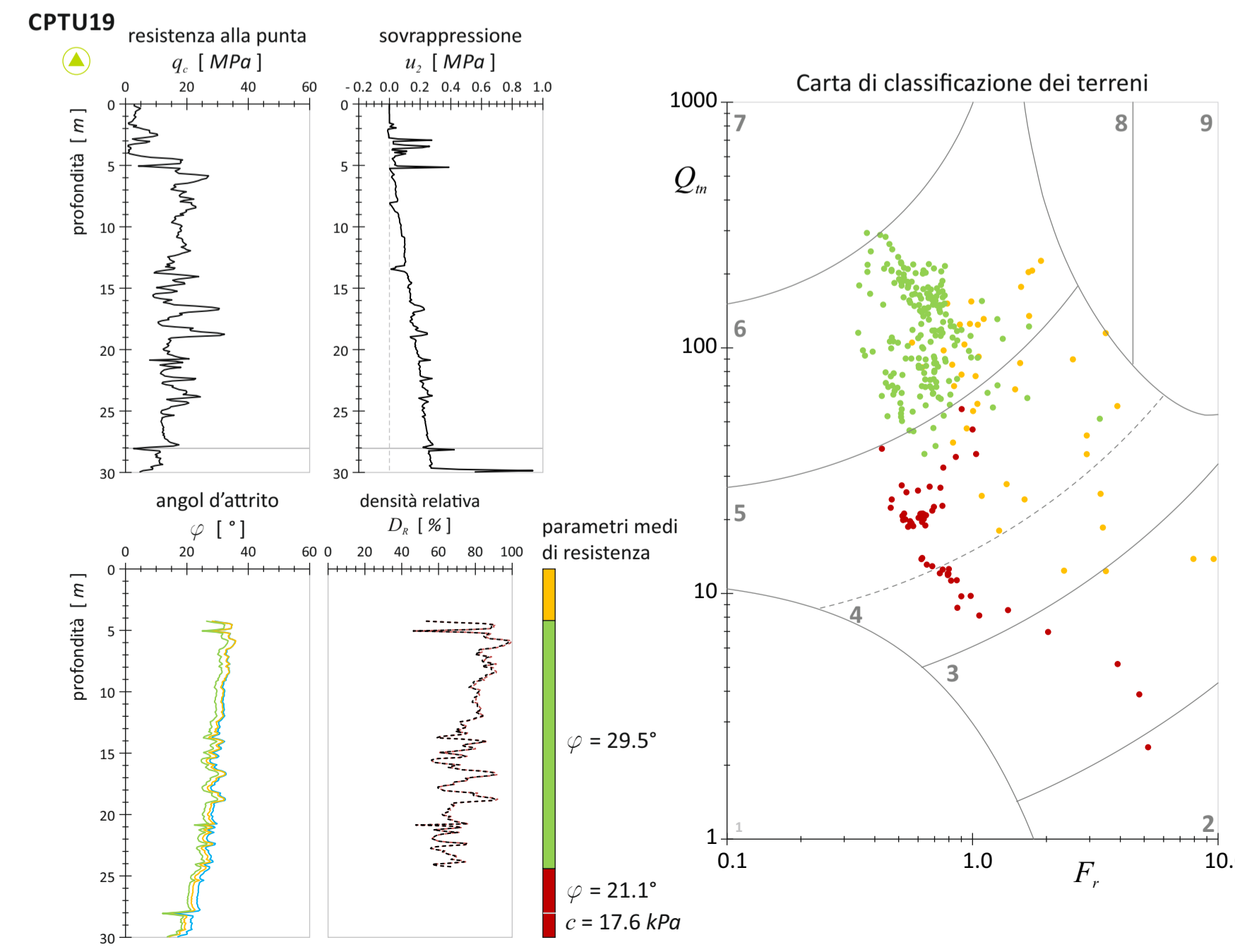
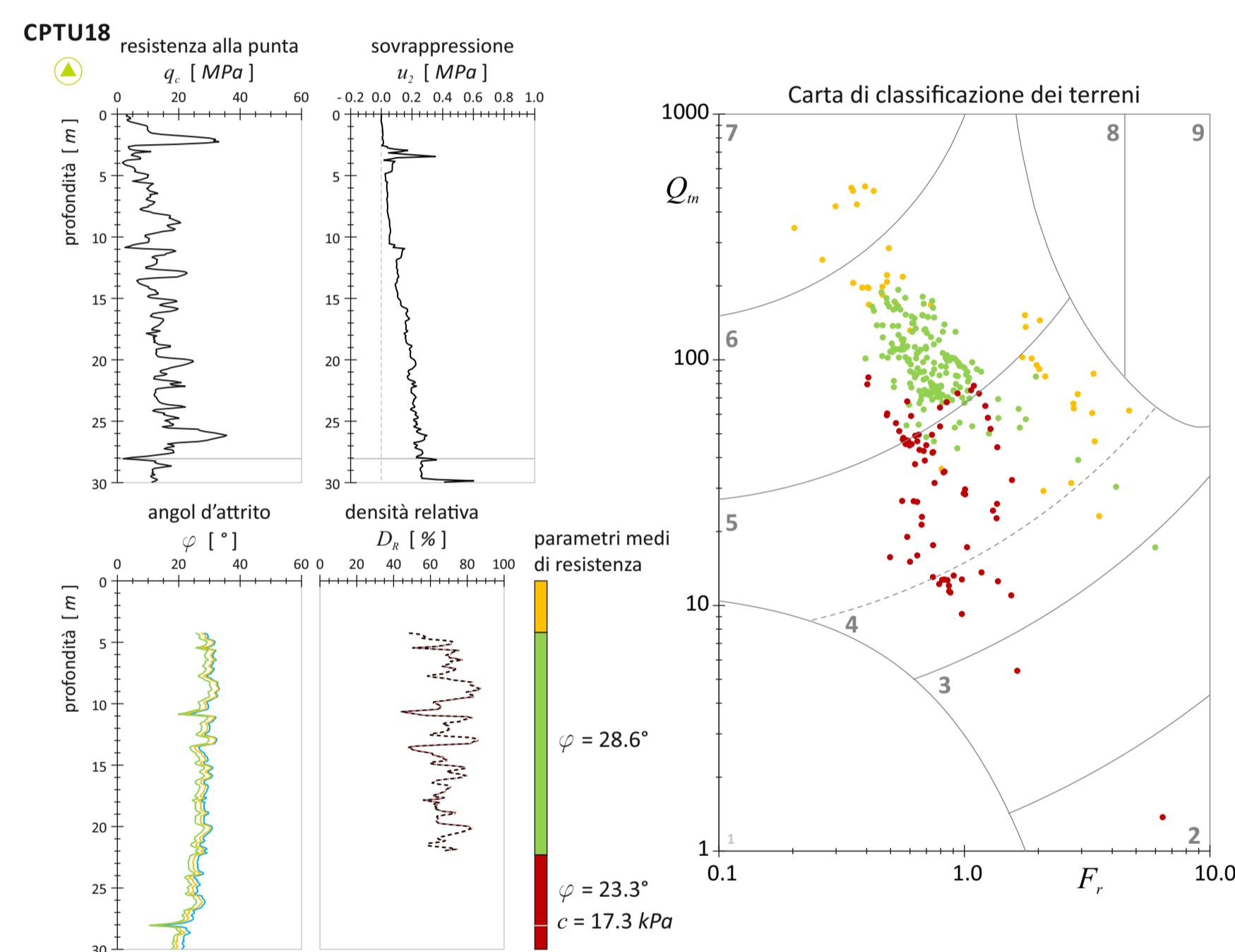
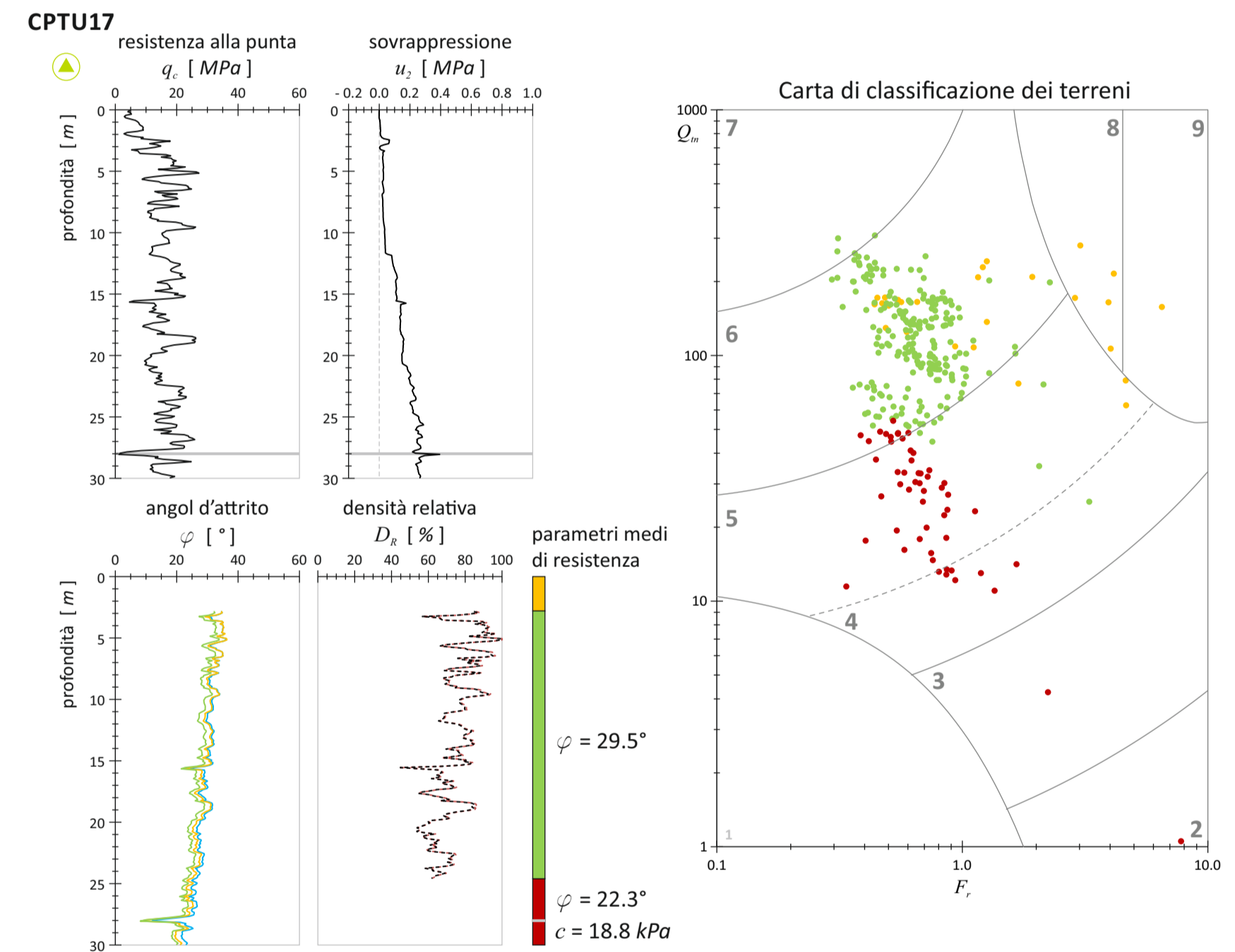
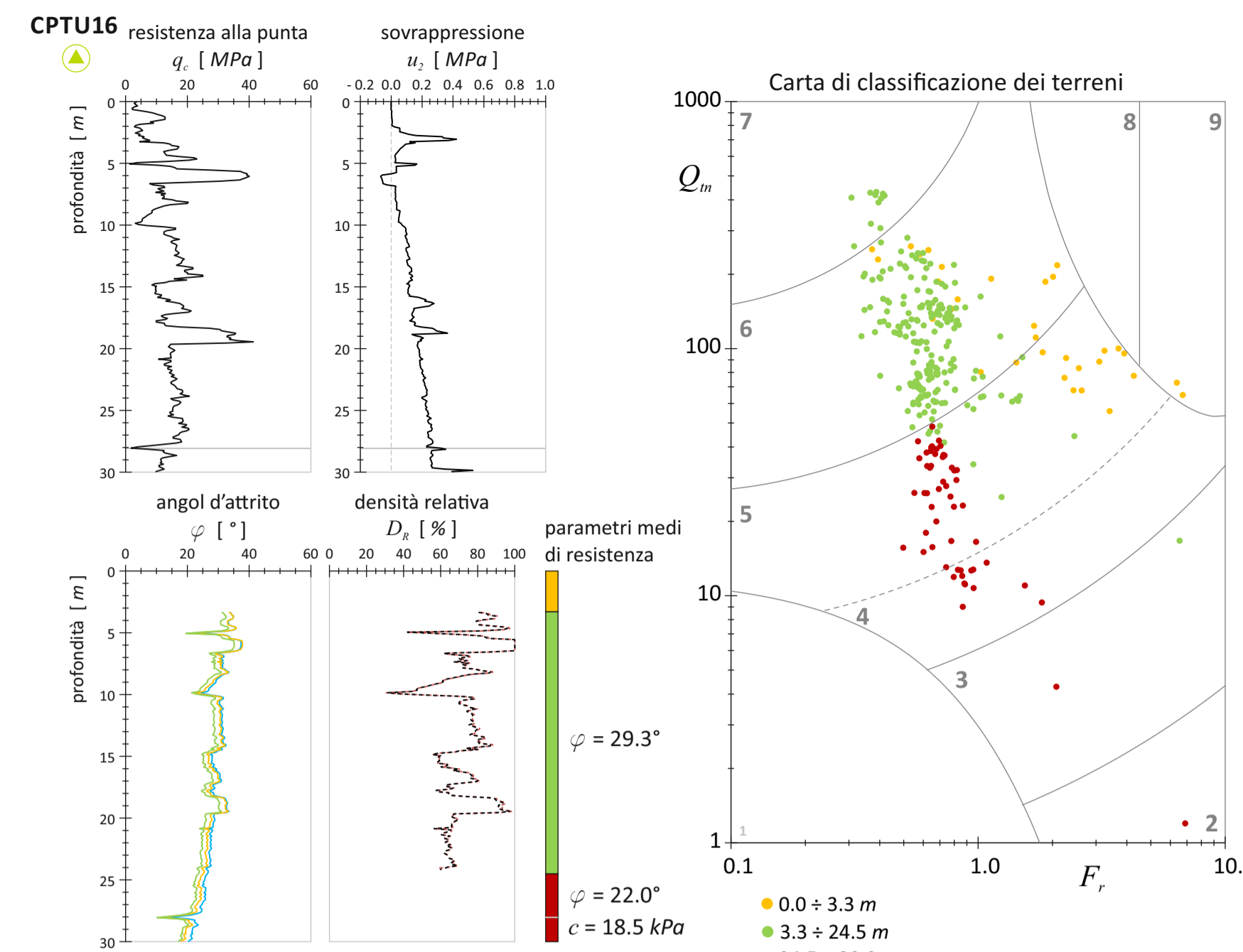
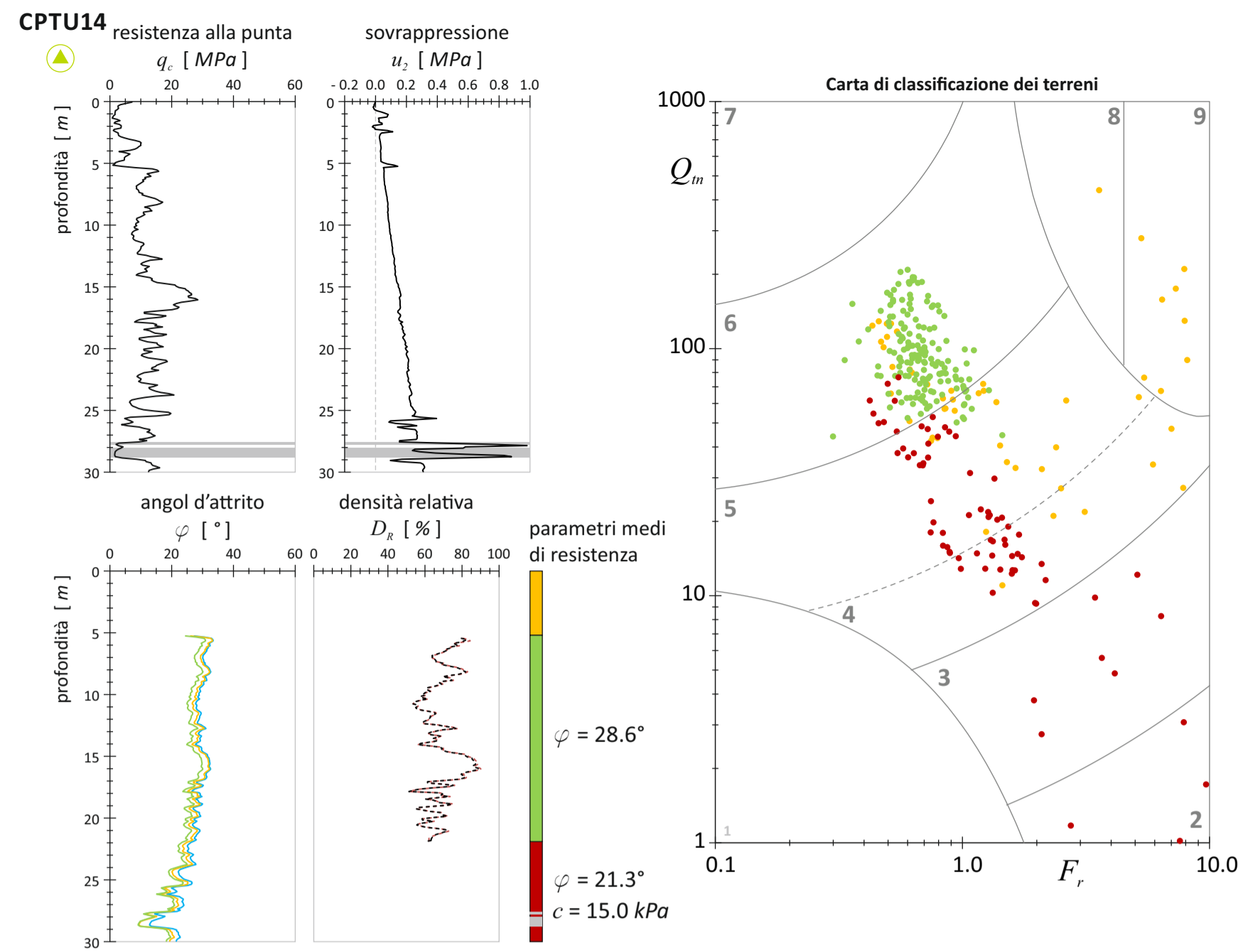
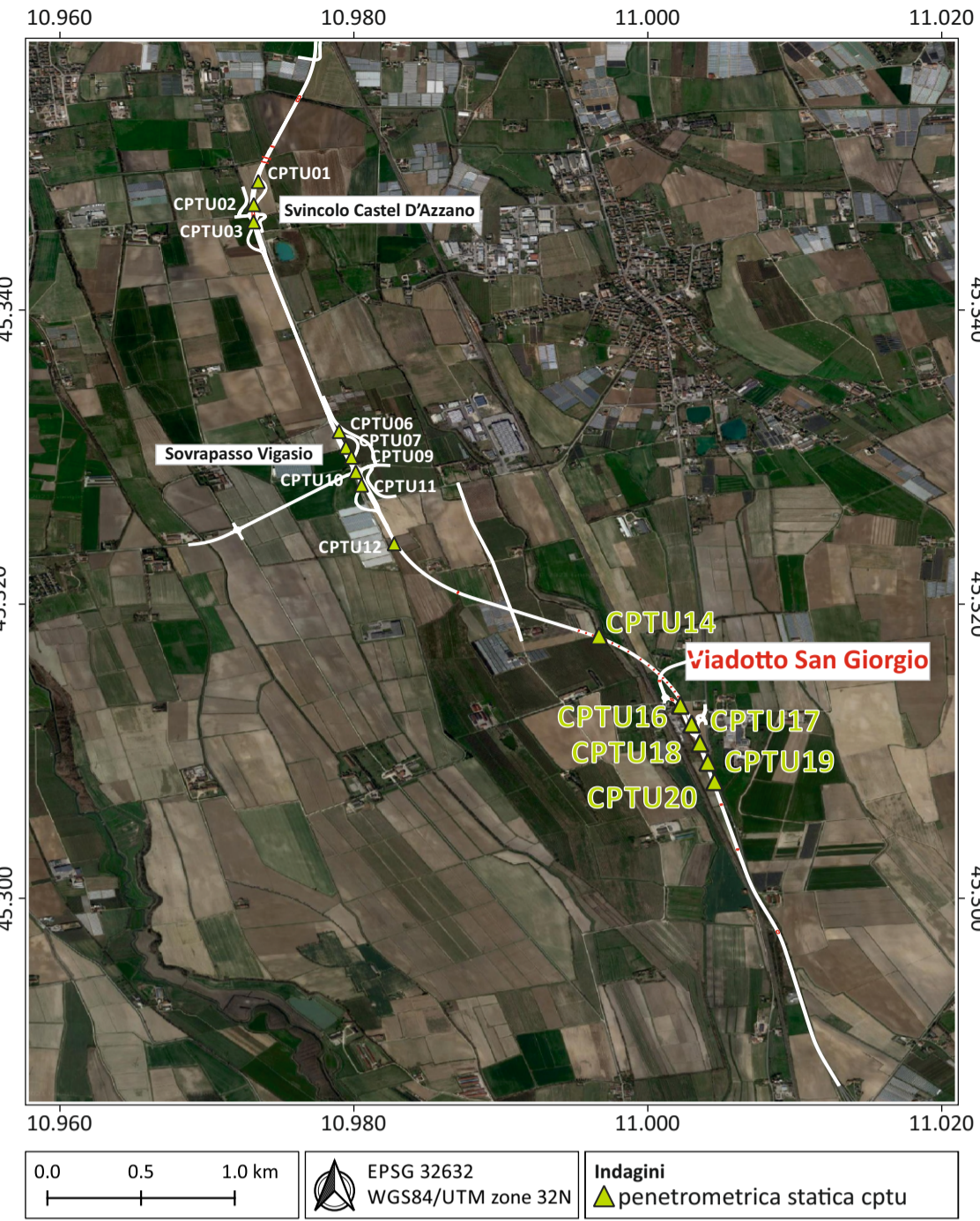


Planimetria con ubicazione delle prove penetrometriche statiche CPTU



- LEGENDA**
- Carta di classificazione dei terreni
 Normalized Soil behavior Type SBTn chart
 ROBERTSON 1990, aggiornato da ROBERTSON 2010
1. Terreni a grana fine sensitivi
 2. Terreni organici - Torba
 3. Da argilla limosa ad argilla
 4. Da limo argilloso ad argilla limosa
 5. Da sabbia limosa a limo sabbioso
 6. Sabbie: da pulite a limose
 7. Da sabbie ghiaiose a sabbie
 8. Sabbie compatte, sabbie argillose (OC)
 9. Sabbie a grana fine compatte (OC)

- Interpretazione stratigrafica**
- Terreno di copertura disturbato ed eterogeneo
 - costituito da sabbie con presenza di livelli ghiaiosi o limosi/argillosi
 - Sabbie da pulite a limose
 - Da limo argilloso ad argilla limosa
 - Da argilla limosa ad argilla
 - Terreni organici / Torba
- Parametri geotecnici**
- angolo d'attrito
 - Caquot
 - Koppejan
 - De Beer, 1965 - 1967
 - densità relativa
 - Lancellotta, 1983
 - Jamiolkowski et al., 1985

Direzione Progettazione e Realizzazione Lavori

Variante alla SS12 da Buttapietra alla tangenziale SUD di Verona

PROGETTO DEFINITIVO COD. VE92

PROGETTAZIONE: MANDATARIA: MANDANTI: No.Do. e Servizi s.r.l. Società di Ingegneria

RAGGRUPPAMENTO: Sigeco Engineering IDRO STRADE s.r.l. Barci Engineering

PROGETTISTI: Arch. Giuseppe Luciano - SIGECO Eng. srl Ordine Architetti di Reggio Cal. n. A2316
 Ing. Francesco Tucci - IDROSTRADE srl Ordine Ingegneri Cosenza n. A922
 Ing. Carmine Guido - NLDQ, e Serv. srl Ordine Ingegneri Cosenza n. A1379
 Ing. Sandro D'Agostini - Ordine Ingegneri Belluno n. A457
 Ing. Antonio Barci - BARCI Eng. srl Ordine Ingegneri Cosenza n. A1003

IL RESPONSABILE DELL'INTEGRAZIONE DELLE PRESTAZIONI SPECIALISTICHE:
 Ing. Antonino Alvaro - SIGECO ENGINEERING srl Ordine Ingegneri Provincia di Cosenza n. A282

IL COORDINATORE PER LA SICUREZZA IN FASE DI PROGETTAZIONE:
 Arch. Giuseppe Luciano - SIGECO ENGINEERING srl Ordine Architetti Provincia di Reggio Calabria n. A2316

T GEOLOGI:
 Dott. Geol. Domenico Carrà - SIGECO Eng. srl Ordine Geologi della Calabria n. 641
 Dott. Geol. Francesco Molinaro - SIGECO Eng. srl Ordine Geologi della Calabria n. 1083

VISTO: IL RESPONSABILE DEL PROCEDIMENTO:
 Ing. Antonio Marsella

PROTOCOLLO: DATA:

GEOTECNICA
ELABORAZIONI PROVE PENETROMETRICHE STATICHE
 TAV 2 di 2

CODICE PROGETTO	NOME FILE	REV.	SCALA:
CO VE0029 D 2001	TO0GE00GETEP02_A	A	
D			
C			
B			
A	PRIMA EMISSIONE	Dic. 2021	Sigeco Engineering s.r.l. Ing. F. Marretti Arch. G. Luciano Ing. A. Alvaro
REV.	DESCRIZIONE	DATA	SOCIETA' REDATTO VERIFICATO APPROVATO