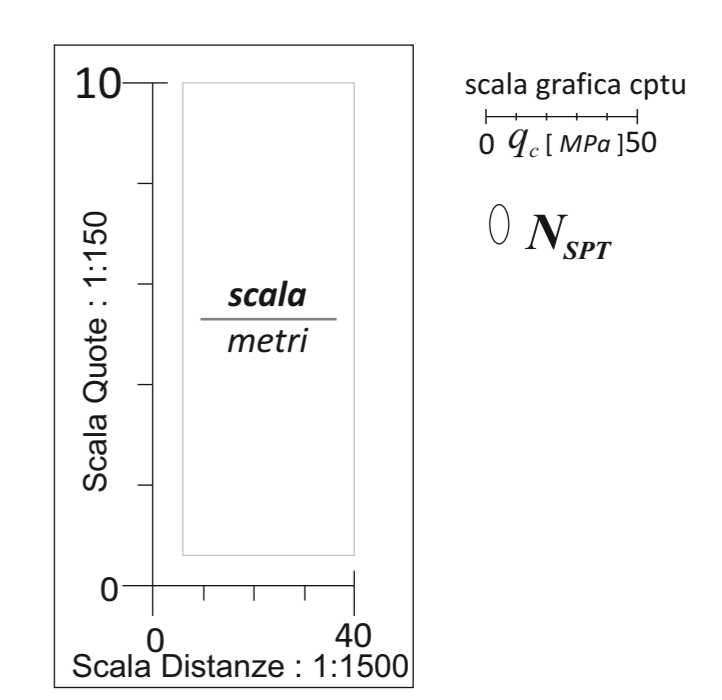
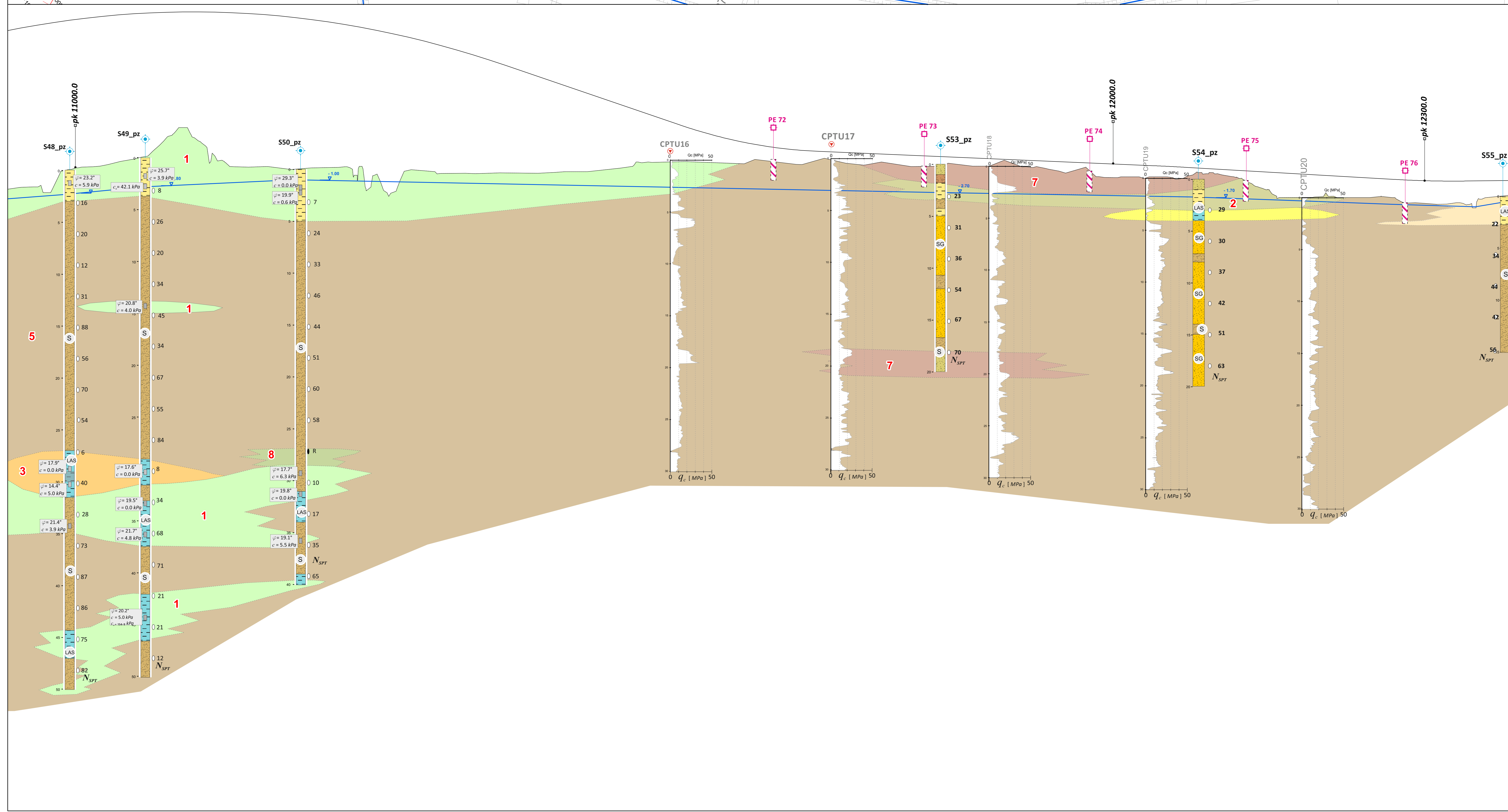


- Litologie**
- 1 Limo Sabbioso Argilloso
  - 2 Limo Argilloso
  - 2.1 Limo Argilloso sabbioso
  - 3 Limo Sabbioso Argilloso con presenza di passaggi Torbosi
  - 4 Argilla Limosa
  - 5 Sabbia Limosa
  - 6 Sabbia Limosa con presenza di passaggi Torbosi
  - 7 Sabbia Ghiaiosa
  - 8 Ghiaia Sabbiosa
- Livello Falda  
- - - Livello Falda Presunto

- Stratigrafia**
- GS Ghiaia con sabbia e/o sabbia ghiaiosa
  - GS Ghiaia sabbiosa e/o con sabbia di colore grigiastro
  - Sabbia ghiaiosa in matrice limoso argillosa
  - LAS Limo argilloso sabbioso di colore bruno giallastro
  - SL Sabbia limosa di colore bruno
  - LA Limo argilloso di colore grigiastro
  - LAS Livello limo argilloso sabbioso
  - Torba / terreno organico
  - SG Sabbia media / grossolana
  - Sabbia fina limosa e/o limo argilloso
  - S Sabbia debolmente limosa / limosa
  - Sabbia debolmente ghiaiosa / ghiaiosa
  - LSG Limo sabbioso ghiaioso / sabbia ghiaiosa



**Sanas**  
GRUPPO FS ITALIANE  
Direzione Progettazione e Realizzazione Lavori

Variente alla SS12 da Buttapietra alla tangenziale SUD di Verona

**PROGETTO DEFINITIVO** COD. VE92

PROGETTAZIONE: MANDATARIA: SIGECO Ing. e Servizi s.r.l. Società di Ingegneria  
RAGGRUPPAMENTO: MANDANTE: SIGECO Ing. e Servizi s.r.l. Società di Ingegneria  
PROGETTISTI: SIGECO Ing. e Servizi s.r.l. Società di Ingegneria

**IL RESPONSABILE DELL'INTEGRAZIONE DELLE PRESTAZIONI SPECIALISTICHE:**  
Ing. Antonino Avvatore - SIGECO ENGINEERING srl  
Ordine Ingegneri Provincia di Caserta n. 4282

**IL COORDINATORE PER LA SICUREZZA IN FASE DI PROGETTAZIONE:**  
Arch. Giuseppe Luciano - SIGECO ENGINEERING srl  
Ordine Architetti Provincia di Reggio Calabria n. 42316

**IL PROGETTISTA:**  
Arch. Giuseppe Luciano - SIGECO Eng. srl Ordine Architetti di Reggio Cal. n. 42316  
Ing. Francesco Tucci - SIGECO Eng. srl Ordine Ingegneri Caserta n. 4822  
Ing. Carmine Gallo - SIGECO e Ser. srl Ordine Ingegneri Caserta n. 41539  
Ing. Daniele Di Girolamo - Ordine Ingegneri Salerno n. 4457

**GRUPPO DI PROGETTAZIONE:**  
Ing. Giovanni Costa - SIGECO Engineering - Ordine Ingegneri Caserta n. 41522  
Arch. Alessandro Altieri - SIGECO Eng. srl Ordine Architetti Caserta n. 4148  
Ing. Giovanni Zupo - SIGECO Eng. srl Ordine Ingegneri Caserta n. 42385  
Geom. Giuseppe Cristoforo - SIGECO Eng. srl Ordine Geometri Napoli n. 2206  
Ing. Paolo Tucci - SIGECO Eng. srl Ordine Ingegneri Caserta n. 4648  
Ing. Mario Pizzi - SIGECO Eng. srl Ordine Ingegneri Caserta n. 41516  
Arch. Simone Tucci - SIGECO Eng. srl Ordine Ingegneri Caserta n. 41522  
Ing. Roberto Scialoja - SIGECO e Ser. srl Ordine Ingegneri Caserta n. 42881  
Ing. Cristiano Di Girolamo - SIGECO e Ser. srl Ordine Ingegneri Caserta n. 42881  
Geom. Carlo Simone - SIGECO e Ser. srl Ordine Geometri Caserta n. 2206  
Geom. Carlo Simone - SIGECO e Ser. srl Ordine Geometri Caserta n. 2206  
Geom. Carlo Simone - SIGECO e Ser. srl Ordine Geometri Caserta n. 2206

**PROTOCOLLO:** DATA:

**GEOTECNICA**  
TAV 10 di 12

CODICE PROGETTO	NOME FILE	REV.	SCALA
CO VE020 0 2 001	T00GE00GETFG010_A	A	1:1500/150
C			
B			
A	PRIMA EMISSIONE	Gen 2022	ING. G. LUCIANO
REV.	DESCRIZIONE	DATA	SOCIEtà