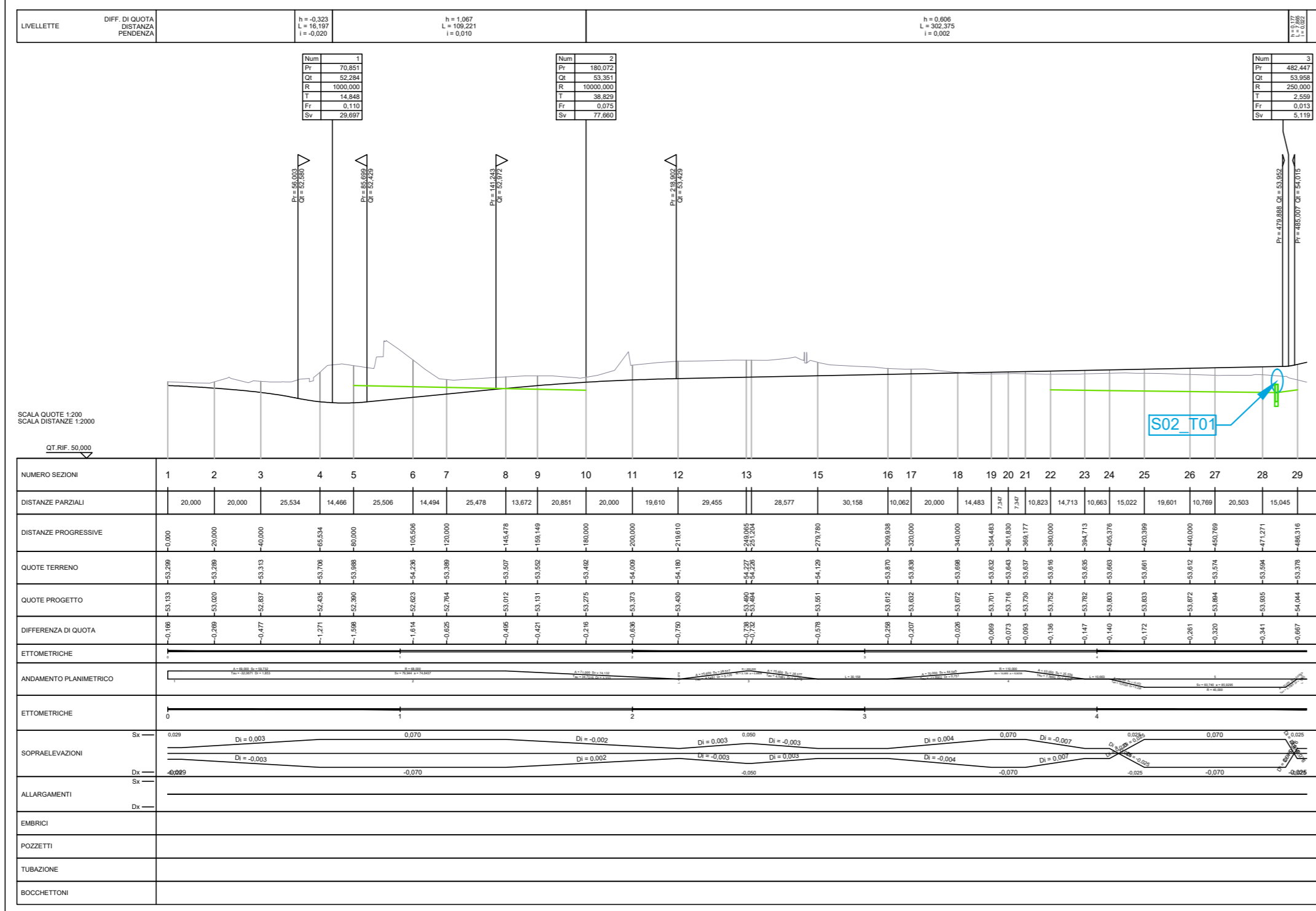


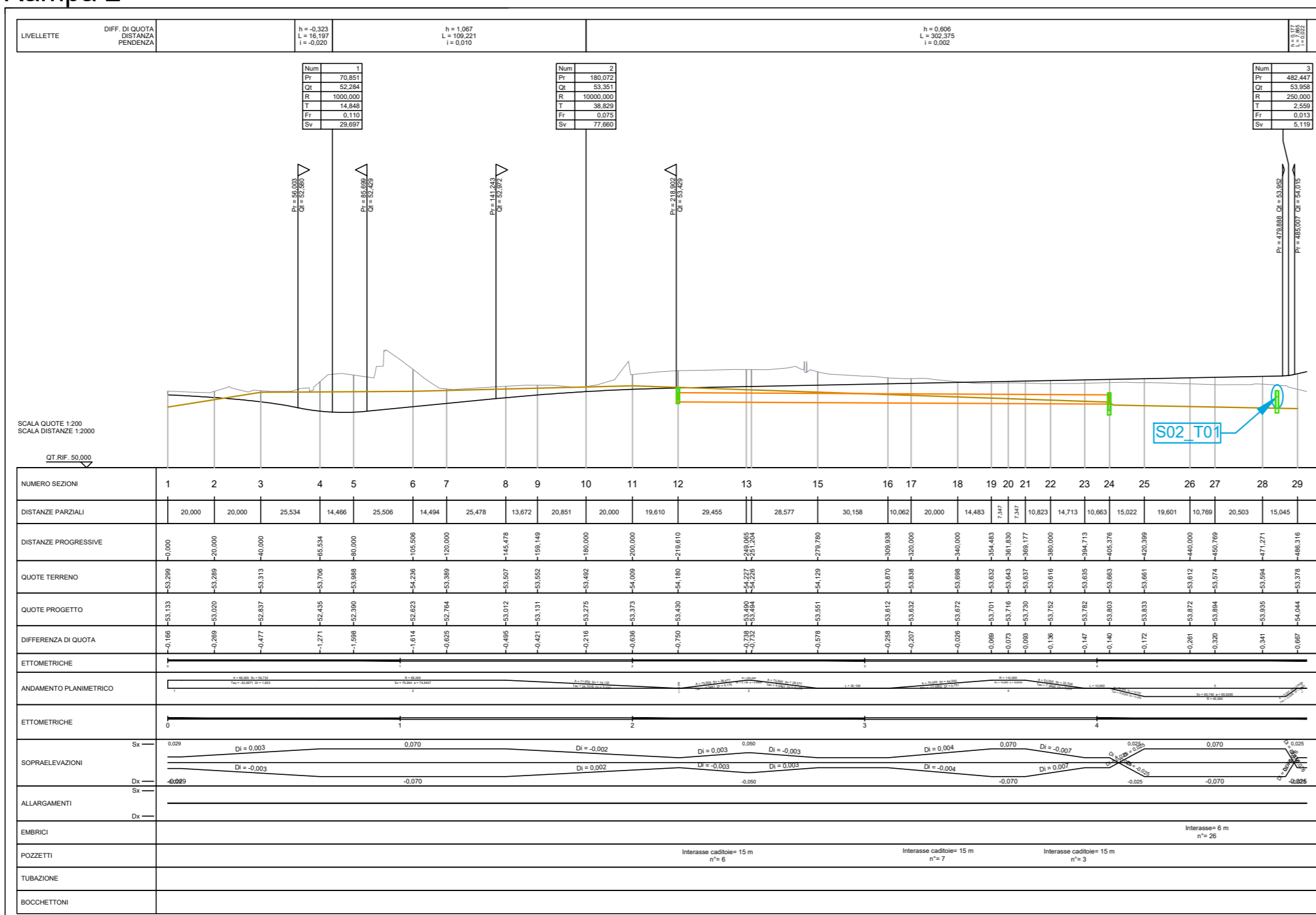
# Settore 2

Rampa 2



Sx

Rampa 2



Dx

	Levelletta FDG esterno
	Levelletta FDG lato Dx
	Levelletta FDG lato Sx
	Tubazione acque di piattaforma lato Dx
	Tubazione acque di piattaforma lato Sx
	Tubazione acque di prima pioggia Dx
	Tubazione acque di prima pioggia Sx
	Tubazione acque di prima pioggia esterna
	Tubazione fognatura esterna
	FDG intubati
	Tubazione di attraversamento acque di seconda pioggia
	Tubazione di attraversamento acque di prima pioggia
	Pozzetto/caditoia di ispezione
	Pozzetto di sfioro
	Pozzetto di caduta
	Pozzetto per tomba sifone

**Sanas**  
GRUPPO FS ITALIANE

**Direzione Progettazione e Realizzazione Lavori**

Variante alla SS12 da Buttapietra alla tangenziale SUD di Verona

---

**PROGETTO DEFINITIVO**

PROGETTAZIONE: MANDATARIA: MANDANTI: Società di Ingegneria

RAGGRUPPAMENTO:

PROGETTISTI:

IL RESPONSABILE DELL'INTEGRAZIONE DELLE PRESTAZIONI SPECIALISTICHE:  
Ing. Antonio Alvaro - SIGECO ENGINEERING srl  
Ing. Francesco Tucci - IDROSTRADE srl  
Ing. Carmine Guido - NO.DO. e Serv. srl  
Ing. Sandro D'Agostini - Ordine Ingegneri Belluno n. 4457

IL COORDINATORE PER LA SICUREZZA IN FASE DI PROGETTAZIONE:  
Arch. Giuseppe Luciano - SIGECO ENGINEERING srl  
Ordine Architetti Provincia di Reggio Calabria n. A2316

I GEOLGHI:  
Dott. Geol. Domenico Carrò - SIGECO Eng. srl  
Dott. Geol. Francesco Molinaro - SIGECO Eng. srl  
VISTO IL RESPONSABILE DEL PROCEDIMENTO:  
Ing. Antonio Marsella

IL PROGETTISTA:  
Arch. Giuseppe Luciano - SIGECO Eng. srl  
Ing. Francesco Tucci - IDROSTRADE srl  
Ing. Carmine Guido - NO.DO. e Serv. srl  
Ing. Sandro D'Agostini - Ordine Ingegneri Belluno n. 4457

GRUPPO DI PROGETTAZIONE:  
Ing. Giovanni Costa - Steel Project Engineering - Ordine Ingegneri Livorno n. A1632  
Arch. Alessandro Alvaro - SIGECO Eng. srl  
Ing. Gaetano Zupo - SIGECO Eng. srl  
Geom. Giuseppe Cigolitto - SIGECO Eng. srl  
Ing. Paolo Tucci - IDROSTRADE srl  
Arch. Simona Tucci - IDROSTRADE srl  
Ing. Roberto Scrivano - NO.DO. e Serv. srl  
Ing. Emiliano Domestico - NO.DO. e Serv. srl  
Geol. Carolina Simone - NO.DO. e Serv. srl  
Ing. Giorgio Barci - IDRO Eng. srl  
Dott. Laura Casadei - Aree s.r.l.

COD. VE29

---

IDRAULICA DEL CORPO STRADALE  
PROFilo LONGITUDINALE DELLE OPERE IDRAULICHE E FOSSI DI GUARDIA (Tav 2 di 13)  
**SVINCOLI E RAMPE**

CODICE PROGETTO	NO.ME FILE	REV.	SCALA:
CC VE0029 D 2001	T00ID01DRFP30_A	A	1:2000/1:200
CODICE ELAB.	T00ID01DRFP30		
D			
C			
B			
A	prima emissione	Dicembre 2021	idrostrade srl
REV.	DESCRIZIONE	DATA	SOCIETA'
			Ing. P. Tucci
			Ing. F. Tucci
			Ing. A. Alvaro
			INGEGNERO