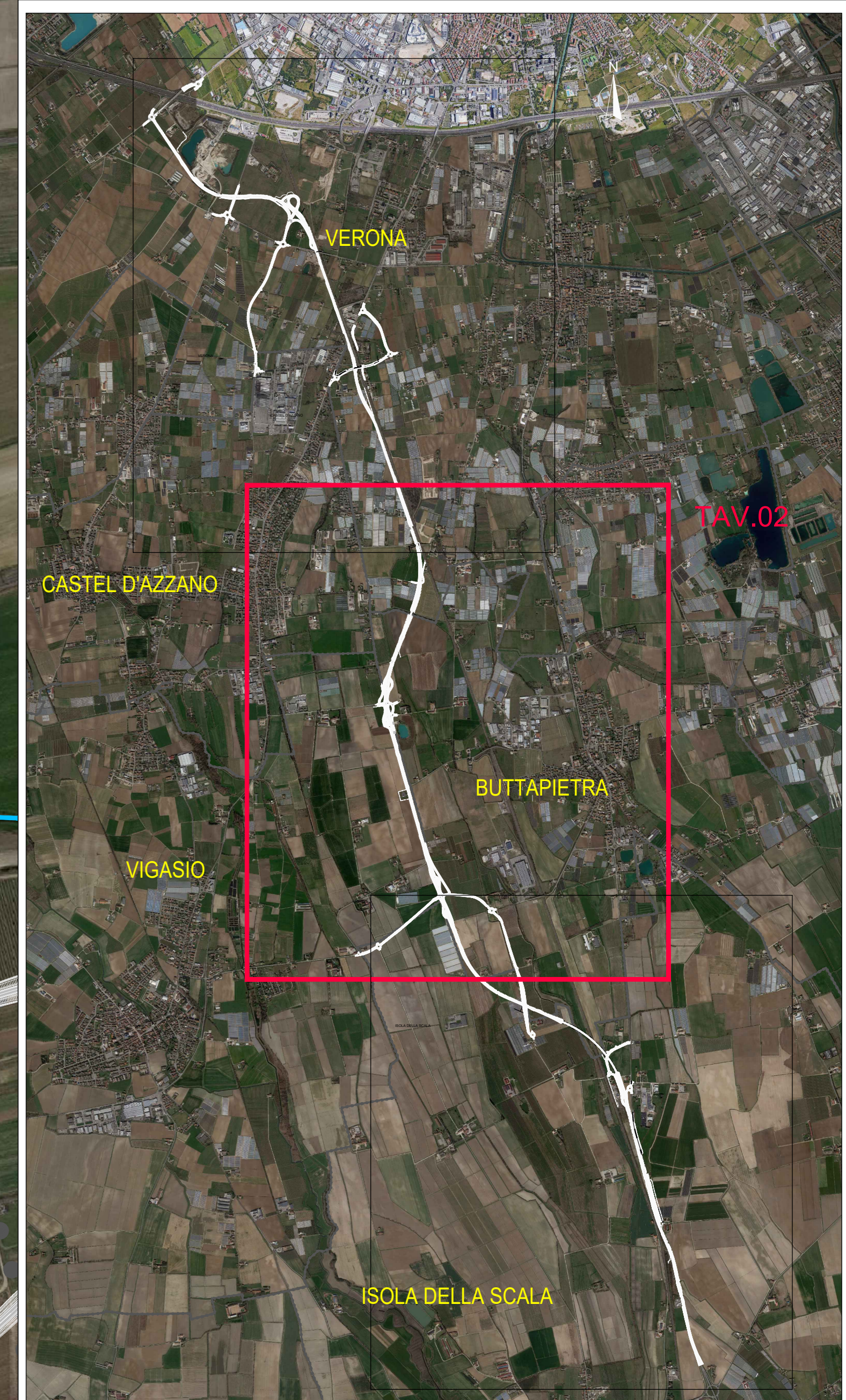




Quadro d'unione - scala 1:40.000



Variente alla SS12 da Buttapietra
alla tangenziale SUD di Verona

PROGETTO DEFINITIVO COD. VE92

PROGETTAZIONE: MANDATARIA:	MANDANTE:	PROGETTISTI:
RAGGRUPPAMENTO: Sienco Engineering	IDRO STRADE s.r.l.	Barci Engineering
<p>IL RESPONSABILE DELL'INTEGRAZIONE DELLE PRESTAZIONI SPECIALISTICHE: Ing. Antonino Allavero - SIENCO ENGINEERING s.r.l. Ordine Ingegneri Provincia di Cosenza n. A2382</p> <p>IL COORDINATORE PER LA SICUREZZA IN FASE DI PROGETTAZIONE: Arch. Giuseppe Luciano - SIENCO ENGINEERING s.r.l. Ordine Architetti Provincia di Paggio Catania n. A2316</p> <p>IL COORDINATORE: Dott. Giulio Damiano Carrà - SIENCO s.p.a. Dott. Giulio Francesco Melinauro - SIENCO s.p.a.</p> <p>VISTO IL RESPONSABILE DEL PROCEDIMENTO: Ing. Antonio Marsella</p>		
<p>PROGETTISTI:</p> <p>Arch. Giuseppe Luciano - SIENCO s.p.a. Ing. Francesco Tucci - SIENCO s.p.a. Ing. Carmine Guido - SIENCO s.p.a. Ing. Sandra D'Agostini - SIENCO s.p.a. Ing. Antonio Barci - SIENCO s.p.a.</p> <p>GRUPPO DI PROGETTAZIONE:</p> <p>Ing. Claudio Italiano - SIENCO s.p.a. Arch. Alessandro Allavero - SIENCO s.p.a. Ing. Gaetano Zupo - SIENCO s.p.a. Ing. Giuseppe Cirigliano - SIENCO s.p.a. Ing. Paolo Tucci - SIENCO s.p.a. Arch. Maria Francesca Pini - SIENCO s.p.a. Arch. Simona Tucci - SIENCO s.p.a. Ing. Roberto Soriano - SIENCO s.p.a. Ing. Emiliano Damascio - SIENCO s.p.a. Dott. Carlo Simone - SIENCO s.p.a. Ing. Giorgio Barci - SIENCO s.p.a.</p>		

PROGETTO STRADALE
Planimetria generale - Tav. 02

CODICE PROGETTO	NOME FILE	REV.	SCALA:
00000000000000000000	TOOPSO0TRAPL02_A	A	1:5.000
D			
C			
B			
A	12/2021	SIENCO s.p.a.	ARCH. C. LUCIANO
REV.	DESCRIZIONE	DATA	SOCIETA' REDATTO VERIFICATO APPROVATO