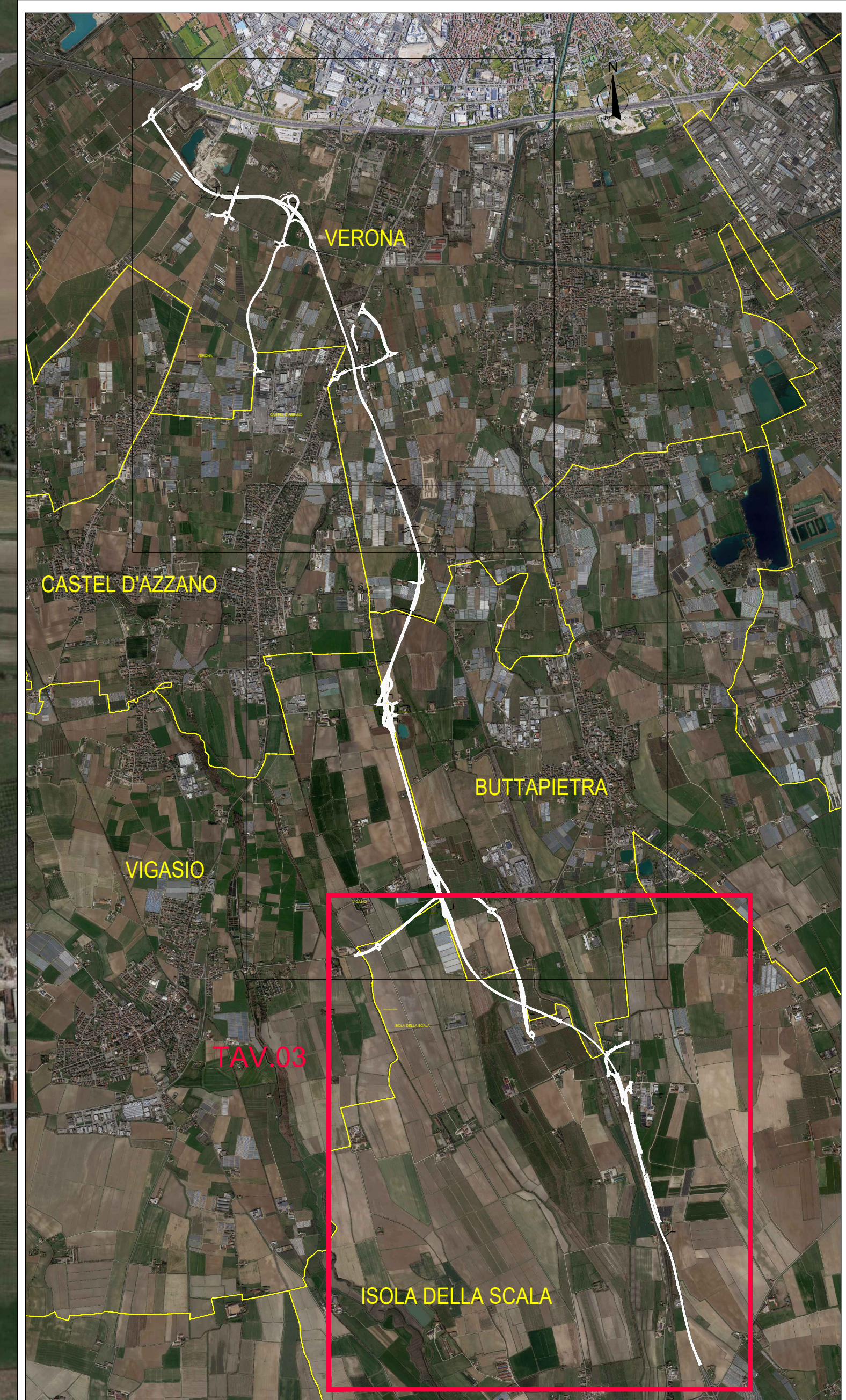




Quadro d'unione - scala 1:40.000



BUTTAPIETRA

ISOLA DELLA SCALA

VIGASIO

Sanas
GRUPPO FS ITALIANE
Direzione Progettazione e Realizzazione Lavori

Variante alla SS12 da Buttapietra
alla tangenziale SUD di Verona

PROGETTO DEFINITIVO COD. VE92

PROGETTAZIONE: MANDATARIA: MANDANTI: SIGECO ENGINEERING s.r.l. IDRO STRADE s.r.l. Barci Engineering
 PROGETTISTI: Arch. Giuseppe Luciano - SIGECO ENGINEERING s.r.l. Ing. Antonino Alvaro - SIGECO ENGINEERING s.r.l. Ing. Francesco Tucci - SIGECO ENGINEERING s.r.l. Ing. Carmine Guido - SIGECO ENGINEERING s.r.l. Ing. Sandra D'Agostini - SIGECO ENGINEERING s.r.l. Ing. Antonio Barci - SIGECO ENGINEERING s.r.l.
 IL RESPONSABILE DELL'INTEGRAZIONE DELLE PRESTAZIONI SPECIALISTICHE: Arch. Giuseppe Luciano - SIGECO ENGINEERING s.r.l. Ing. Antonino Alvaro - SIGECO ENGINEERING s.r.l. Ing. Francesco Tucci - SIGECO ENGINEERING s.r.l. Ing. Carmine Guido - SIGECO ENGINEERING s.r.l. Ing. Sandra D'Agostini - SIGECO ENGINEERING s.r.l. Ing. Antonio Barci - SIGECO ENGINEERING s.r.l.
 IL COORDINATORE PER LA SICUREZZA IN FASE DI PROGETTAZIONE: Arch. Giuseppe Luciano - SIGECO ENGINEERING s.r.l. Ing. Antonino Alvaro - SIGECO ENGINEERING s.r.l. Ing. Francesco Tucci - SIGECO ENGINEERING s.r.l. Ing. Carmine Guido - SIGECO ENGINEERING s.r.l. Ing. Sandra D'Agostini - SIGECO ENGINEERING s.r.l. Ing. Antonio Barci - SIGECO ENGINEERING s.r.l.
 VISTO IL RESPONSABILE DEL PROCEDIMENTO: Ing. Antonio Marsella
 PROTOCOLLO: DATA:

PROGETTO STRADALE
Planimetria generale - Tav. 03

CODICE PROGETTO	NO ME 029 D 0201	NOME FILE	TOOPSOOTRAPLO3_A	REV.	SCALA:
		CODICE ELAB.	TOOPSOOTRAPLO3	A	1:5.000
D					
C					
B					
A	Prima emissione	12/2021	IdroStrade Srl	F. Tucci	Arch. G. Luciano
REV.	DESCRIZIONE	DATA	SOCIETA'	REDATTO	VERIFICATO
					APPROVATO