

Variante alla SS12 da Buttapietra
alla tangenziale SUD di Verona

PROGETTO DEFINITIVO

COD. VE92

PROGETTAZIONE:	MANDATARIA:	MANDANTI:	No.Do. e Servizi s.r.l. Società di Ingegneria
RAGGRUPPAMENTO			
PROGETTISTI			

IL RESPONSABILE DELL'INTEGRAZIONE DELLE PRESTAZIONI SPECIALISTICHE: <i>Ing. Antonino Alvaro – SIGECO ENGINEERING srl Ordine Ingegneri Provincia di Cosenza n. A282</i>	PROGETTISTI: <i>Arch. Giuseppe Luciano – SIGECO Eng. srl Ordine Architetti di Reggio Cal. n. A2316 Ing. Francesco Tucci – IDROSTRADE srl Ordine Ingegneri Cosenza n. A922 Ing. Carmine Guido – NO.DO. e Serv. srl Ordine Ingegneri Cosenza n. A1379 Ing. Sandro D'Agostini – Ordine Ingegneri Belluno n. A457 Ing. Antonio Barci – BARCI Eng. srl Ordine Ingegneri Cosenza n. A1003</i>
IL COORDINATORE PER LA SICUREZZA IN FASE DI PROGETTAZIONE: <i>Arch. Giuseppe Luciano – SIGECO ENGINEERING srl Ordine Architetti Provincia di Reggio Calabria n. A2316</i>	GRUPPO DI PROGETTAZIONE: <i>Ing. Ovidio Italiano – SIGECO Eng. srl Ordine Ingegneri di Reggio Calabria n. A2177 Arch. Alessandra Alvaro – SIGECO Eng. srl Ordine Architetti Cosenza n. A1490 Ing. Gaetano Zupo – SIGECO Eng. srl Ordine Ingegneri Cosenza n. A5385 Geom. Giuseppe Crispino – SIGECO Eng. srl Collegio Geometri Potenza n. 2296 Ing. Paola Tucci – IDROSTRADE srl Ordine Ingegneri Cosenza n. A5488 Ing. Mario Francesco Perri – IDROSTRADE srl Ordine Ingegneri Cosenza n. A3784 Arch. Simona Tucci – IDROSTRADE srl Ordine Architetti Cosenza n. A1637 Ing. Roberto Scrivano – NO.DO. e Serv. srl Ordine Ingegneri Cosenza n. A2061 Ing. Emiliano Domestico – NO.DO. e Serv. srl Ordine Ingegneri Cosenza n. A5501 Geol. Carolina Simone – NO.DO. e Serv. srl Ordine Geologi della Calabria n. 730 Ing. Giorgio Barci – BARCI Eng. srl Ordine Ingegneri Prov. di Cosenza n. A5873</i>
I GEOLOGI: <i>Dott. Geol. Domenico Carrà – SIGECO Eng. srl Ordine Geologi della Calabria n. 641 Dott. Geol. Francesco Molinaro – SIGECO Eng. srl Ordine Geologi della Calabria n. 1063</i>	
VISTO:IL RESPONSABILE DEL PROCEDIMENTO: <i>Ing. Antonio Marsella</i>	
PROTOCOLLO:	DATA:

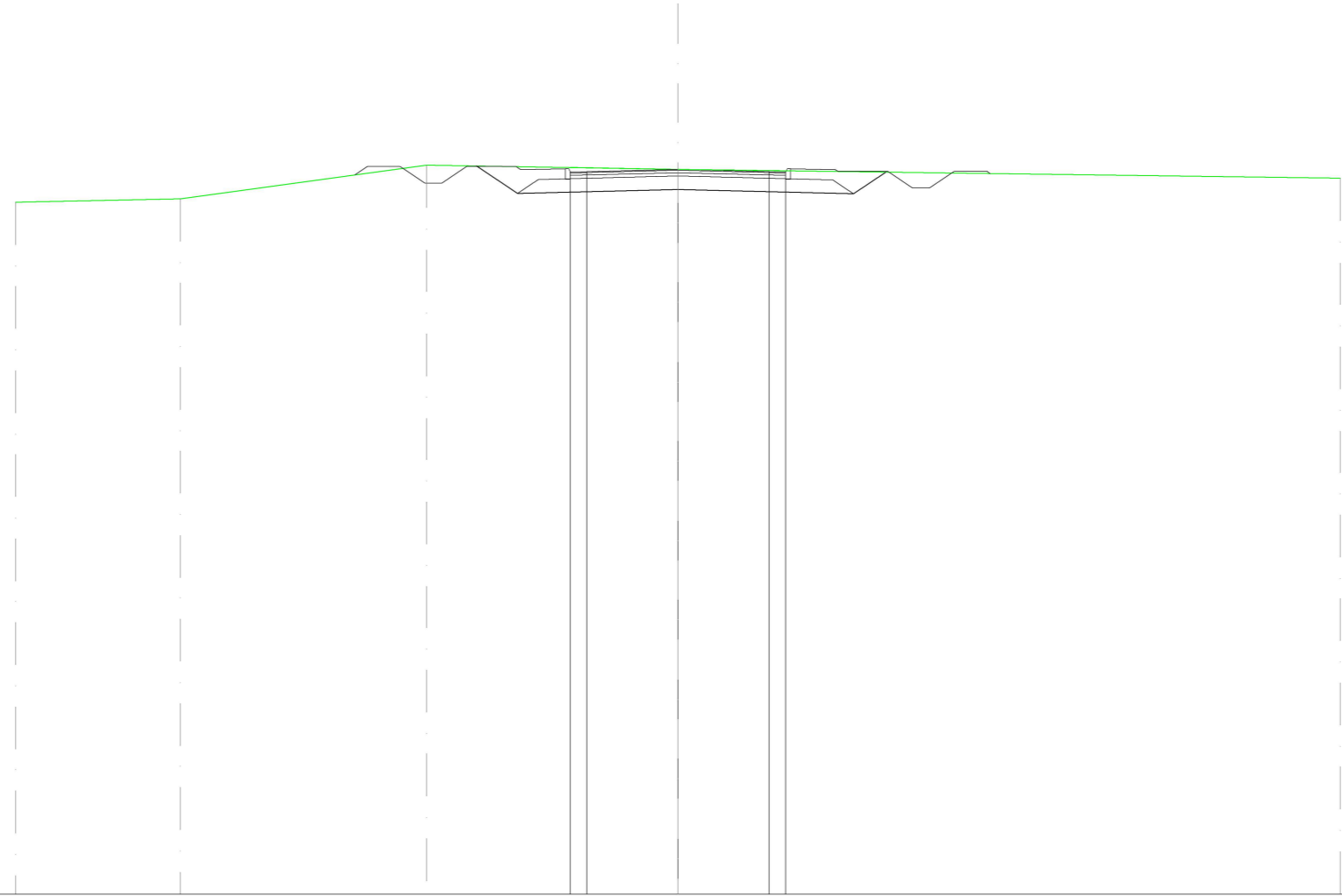
Progetto Stradale
Viabilità secondaria Deviazione SP51A
Sezioni trasversali via Lake e via Zeretta

CODICE PROGETTO		NOME FILE		REV.	SCALA:
CO ME0029 D 2001		S06PS00TRASZ02_A			
CODICE ELAB.		S06PS00TRASZ02		A	1:200
D					
C					
B					
A	Prima emissione	12/2021	Idro.Strade Srl	Ing. F. Tucci	Arch. G. Luciano Ing. A. Alvaro
REV.	DESCRIZIONE	DATA	SOCIETA'	REDATTO	VERIFICATO APPROVATO

Via Lake

SCAVI E BONIFICHE	
STERRO	7,547 m ²
FOSSO	1,243 m ²
RILEVATI	
TERRENO VEGETALE	2,966 m
SOVRASTRUTTURA STRADALE	
STRATO DI USURA	6,500 m
STRATO DI BINDER	6,500 m
STRATO DI BASE	6,500 m
STRATO DI FONDAZIONE	3,807 m ²
MANUFATTI	
CORDOLO	0,091 m ²

SEZIONE N.: 1
 QT. PROGETTO: 41,862
 DIST.PROG.: 0,000
 DIST.SUCC.: 21,217



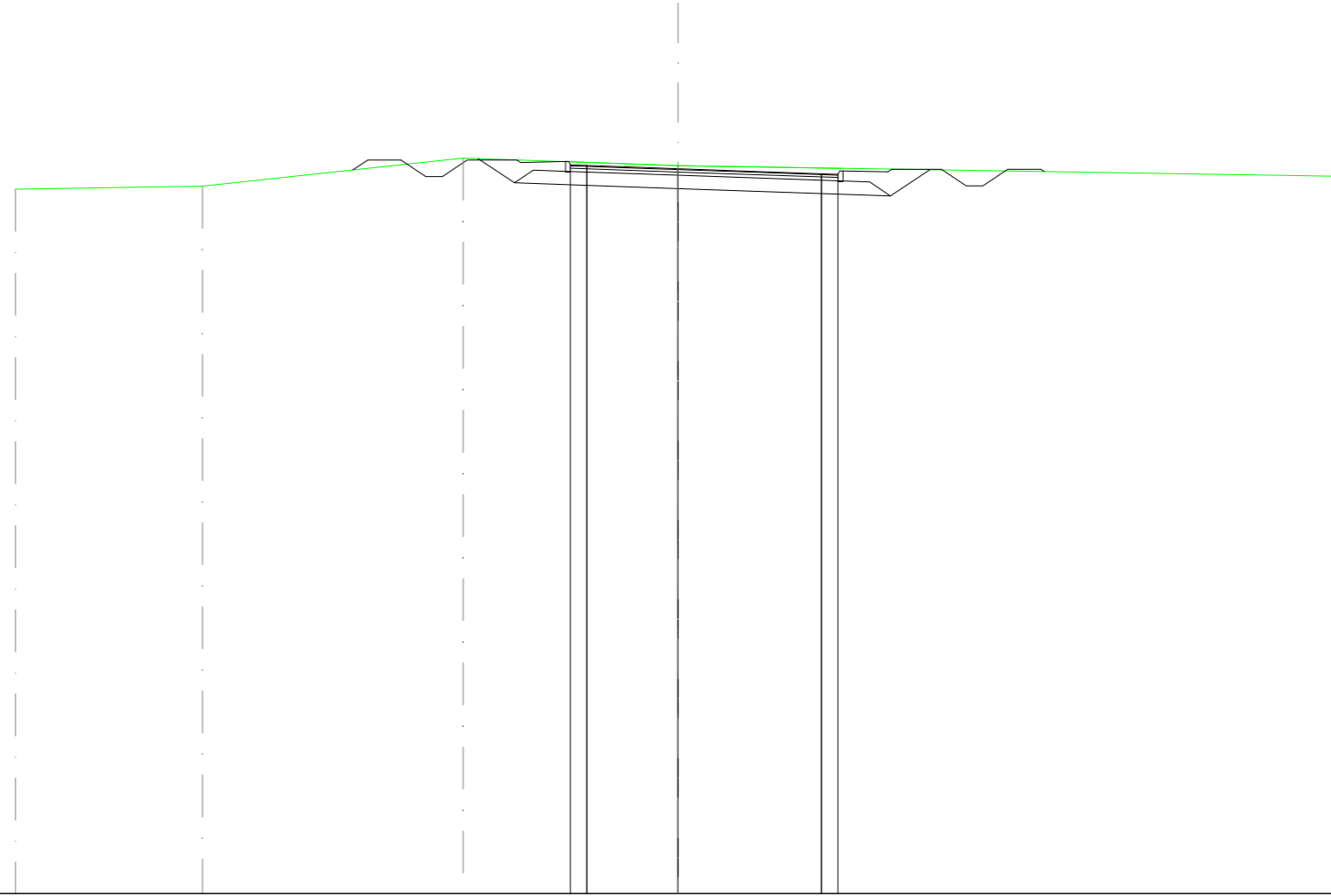
SCALA 1:200

QT.RIF. 20,000

QUOTE TERRENO			40,876		40,982			41,990		41,862			41,596
DIST. PARZIALI TERRENO				4,974			7,436			7,590			20,000
DIST. PROGR. TERRENO			-20,000		-15,026			-7,590		0,000			-20,000
QUOTE STRATO SUP.								41,696 41,945		41,945 41,445 41,445 41,945			41,945 41,853
DIST. PARZIALI STRATO SUP.								1,000		0,750			1,350
DIST. PROGR. STRATO SUP.								-8,758 -9,386		-8,386			-7,636 -7,136 -6,387
								-4,887 -4,750		-3,400 -3,300 -3,250 -2,750			0,000
										2,750			2,750
										0,500			0,500
										1,350			1,350
										1,500			1,500
										0,750			0,750
										0,500			0,500
										0,750			0,750
										1,000			1,000
										41,793 41,560 41,780 41,880 41,560 41,880 41,553 41,797 41,797 41,297 41,297 41,797			41,797 41,736
										2,750 3,250 3,300 3,400 4,750 4,834			6,334 7,084 7,584 8,333
										9,333 9,425			

SCAVI E BONIFICHE	
STERRO	9,040 m ²
FOSSO	1,155 m ²
RILEVATI	
TERRENO VEGETALE	2,983 m
SOVRASTRUTTURA STRADALE	
STRATO DI USURA	8,078 m
STRATO DI BINDER	8,078 m
STRATO DI BASE	8,078 m
STRATO DI FONDAZIONE	4,299 m ²
MANUFATTI	
CORDOLO	0,091 m ²

SEZIONE N.: 3
 QT. PROGETTO: 41,888
 DIST.PROG.: 26,176
 DIST.PREC.: 4,959
 DIST.SUCC.: 21,677



SCALA 1:200

QT.RIF. 20,000

QUOTE TERRENO			41,264		41,364		42,210		41,975		41,654																						
DIST. PARZIALI TERRENO				5,646		7,863		6,491		20,000																							
DIST. PROGR. TERRENO			-20,000		-14,354		-6,491		0,000		-20,000																						
QUOTE STRATO SUP.						41,853	42,152	42,152	41,852	41,652	42,152	42,152	42,075	41,782	42,102	42,102	41,782	42,002	41,984	41,888	41,736	41,499	41,719	41,819	41,499	41,819	41,792	41,871	41,871	41,371	41,371	41,871	41,871
DIST. PARZIALI STRATO SUP.						1,000	0,750	0,500	0,750	1,500	1,360	0,500	2,750	4,328	0,500	1,360	1,500	0,750	0,500	0,750	1,000												
DIST. PROGR. STRATO SUP.			-9,812	-9,365	-8,365	-7,615	-7,115	-6,365	-4,865	-4,750	-3,400	-3,300	-3,250	-2,750	0,000	4,328	4,328	4,828	4,978	6,328	6,447	7,947	8,697	9,197	9,946	10,946	11,057						

SCAVI E BONIFICHE	
STERRO	2,285 m ²
SOVRASTRUTTURA STRADALE	
STRATO DI USURA	7,979 m
STRATO DI BINDER	7,979 m
STRATO DI BASE	7,979 m
STRATO DI FONDAZIONE	4,274 m ²
MANUFATTI	
CORDOLO	0,064 m ²

SEZIONE N.: 4
 QT. PROGETTO: 42,118
 DIST.PROG.: 47,853
 DIST.PREC.: 21,677

VS07 1 - Deviazione SP51a
Progetto: 167,000 - Data: 12/07



SCALA 1:200

QT.RIF. 20,000

QUOTE TERRENO	41,904	41,707	41,447
DIST. PARZIALI TERRENO	20,000	20,000	
DIST. PROGR. TERRENO	-20,000	0,000	-20,000
QUOTE STRATO SUP.		42,118	42,066
DIST. PARZIALI STRATO SUP.		3,414	4,566
DIST. PROGR. STRATO SUP.		0,000	3,414

41,778
 41,998
 42,098
 41,777
 42,097

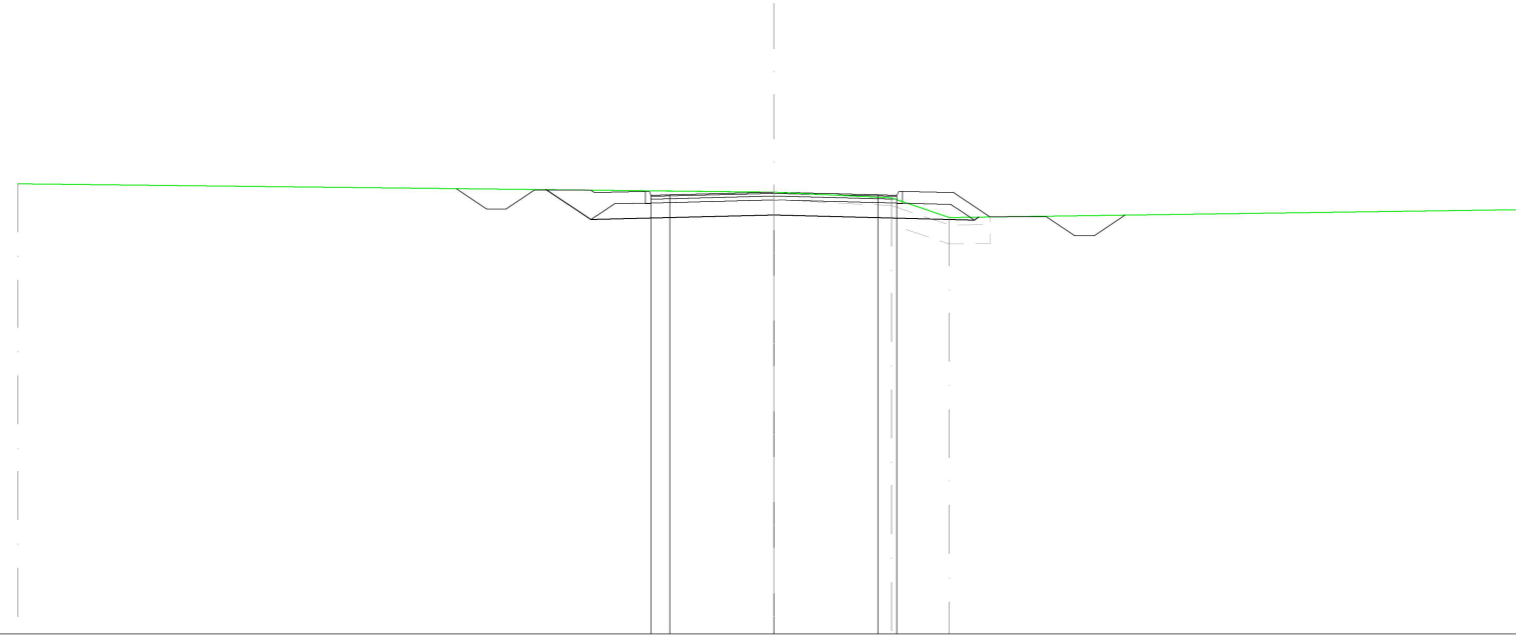
7,979
 8,049
 8,189

Via Zeretta

SCAVI E BONIFICHE	
STERRO	6,020 m ²
SCOTICO	0,202 m ²
BONIFICA	1,102 m ²
FOSSO	1,404 m ²
RILEVATI	
TERRENO VEGETALE	3,968 m
SOVRASTRUTTURA STRADALE	
STRATO DI USURA	6,500 m
STRATO DI BINDER	6,500 m
STRATO DI BASE	6,500 m
STRATO DI FONDAZIONE	3,807 m ²
MANUFATTI	
CORDOLO	0,091 m ²

SEZIONE N.: 1
 QT. PROGETTO: 41,663
 DIST. PROG.: 0,000
 DIST. SUCC.: 20,556

SCALA 1:200



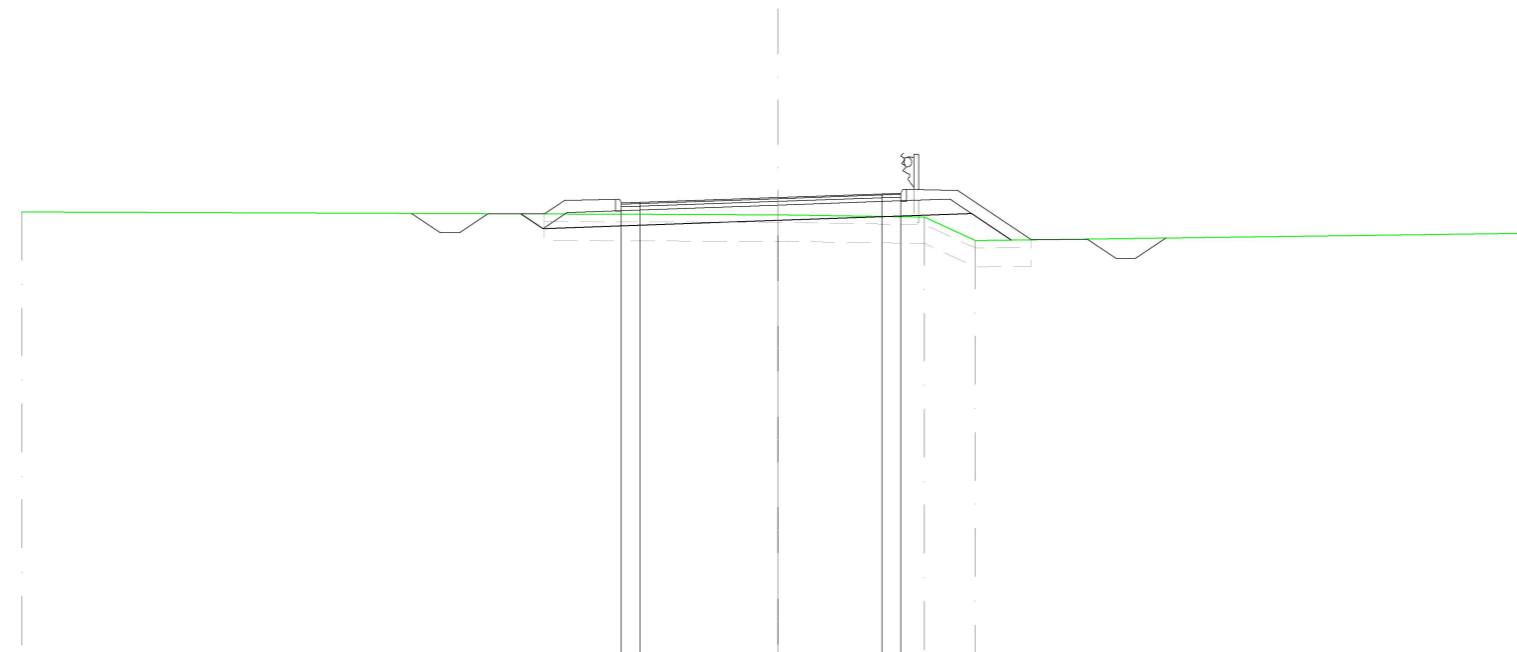
QUOTE TERRENO	-41,888	41,663	41,510	41,000	41,208
DIST. PARZIALI TERRENO		20,000	3,111	1,527	15,361
DIST. Progr. TERRENO	-20,000	0,000	3,111	4,639	-20,000
QUOTE STRATO SUP.					
DIST. PARZIALI STRATO SUP.					
DIST. Progr. STRATO SUP.					

	41,758	41,718	41,663	41,510	41,462	41,414	41,366	41,318	41,270	41,222	41,174	41,126	41,078	41,030
	0,750	0,500	0,500	0,500	2,750	2,750	0,500	1,350	0,961	1,500	0,750	0,500	0,750	0,500
	-8,403	-8,343	-7,593	-7,093	-6,344	-4,844	-4,750	-3,400	-3,300	-3,250	-2,750	-0,000	-2,750	-3,250

SCAVI E BONIFICHE	
STERRO	1,986 m ²
SCOTICO	1,160 m ²
BONIFICA	5,993 m ²
FOSSO	1,352 m ²
RILEVATI	
RILEVATO	0,831 m ²
TERRENO VEGETALE	5,685 m
SOVRASTRUTTURA STRADALE	
STRATO DI USURA	7,392 m
STRATO DI BINDER	7,392 m
STRATO DI BASE	7,392 m
STRATO DI FONDAZIONE	4,295 m ²
MANUFATTI	
CORDOLO	0,091 m ²

SEZIONE N.: 2
 QT. PROGETTO: 42,129
 DIST.PROG.: 20,556
 DIST.PREC.: 20,556
 DIST.SUCC.: 19,485

SCALA 1:200



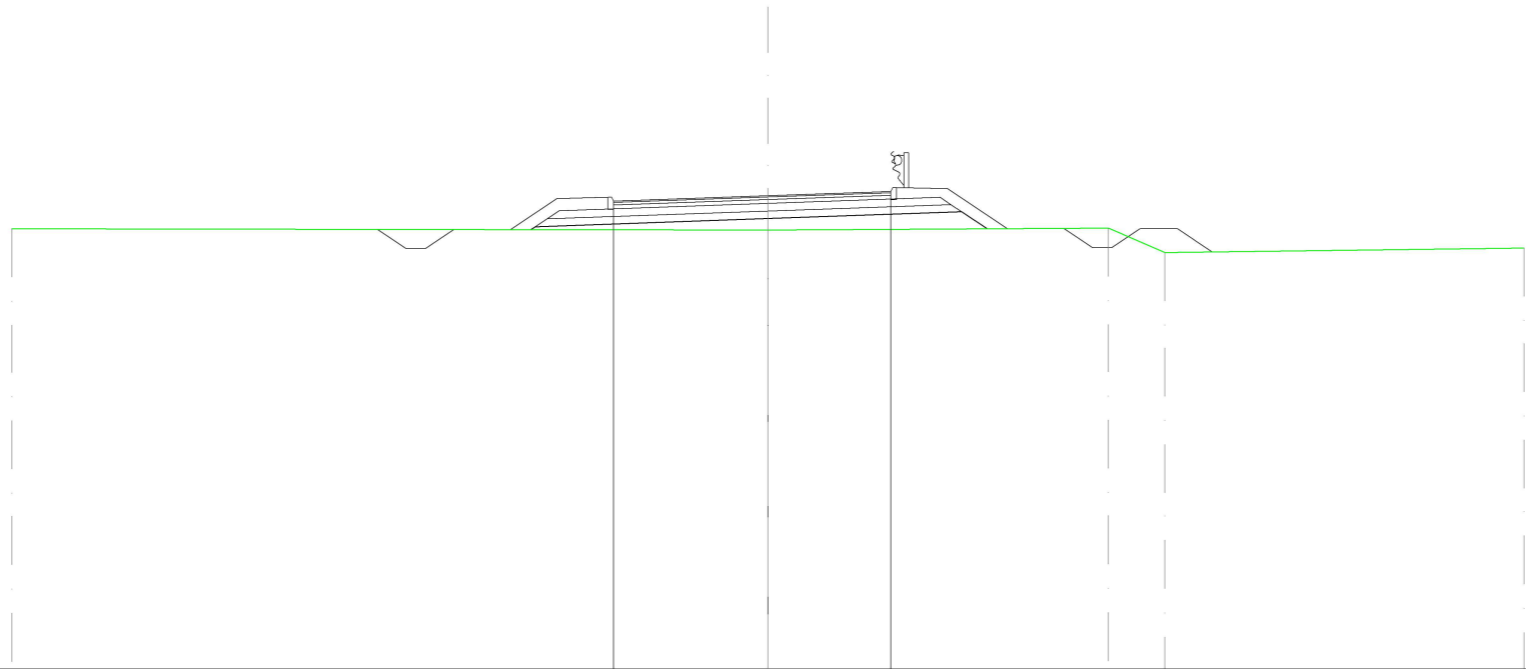
QT.RIF. 30,000

QUOTE TERRENO		-41,749						41,675		41,619	41,000		41,188																
DIST. PARZIALI TERRENO			20,000					3,874		1,344		14,782																	
DIST. PROGR. TERRENO		-20,000						0,000		3,874	5,218		20,000																
QUOTE STRATO SUP.				41,711	41,698	41,198	41,698	42,057	41,764	42,084	41,984	41,764	42,002	42,129	42,225	42,023	42,243	42,343	42,023	42,343	42,316	41,019	41,019	40,519	40,519	41,019	41,064		
DIST. PARZIALI STRATO SUP.				0,750	0,500	0,750	1,500	0,538	1,350	0,500	3,642		2,750	0,500	1,350	1,945	1,500	0,750	0,500	0,750									
DIST. PROGR. STRATO SUP.				-9,698	-9,679	-8,929	-8,429	-7,680	-6,180	-5,642	-4,292	-4,192	-4,142	-3,642	0,000	2,750	3,250	3,300	3,400	4,750	6,695	8,195	8,944	9,444	10,194	10,262			

SCAVI E BONIFICHE	
FOSSO	1,199 m ²
RILEVATI	
RILEVATO	3,288 m ²
TERRENO VEGETALE	6,090 m ²
SOVRASTRUTTURA STRADALE	
STRATO DI USURA	7,332 m
STRATO DI BINDER	7,332 m
STRATO DI BASE	7,332 m
STRATO DI MISTO CEMENTATO	2,076 m ²
STRATO DI FONDAZIONE	2,196 m ²
MANUFATTI	
CORDOLO	0,091 m ²

SEZIONE N.: 3
 QT. PROGETTO: 42,492
 DIST. PROG.: 40,041
 DIST. PREC.: 19,485
 DIST. SUCC.: 14,552

SCALA 1:200

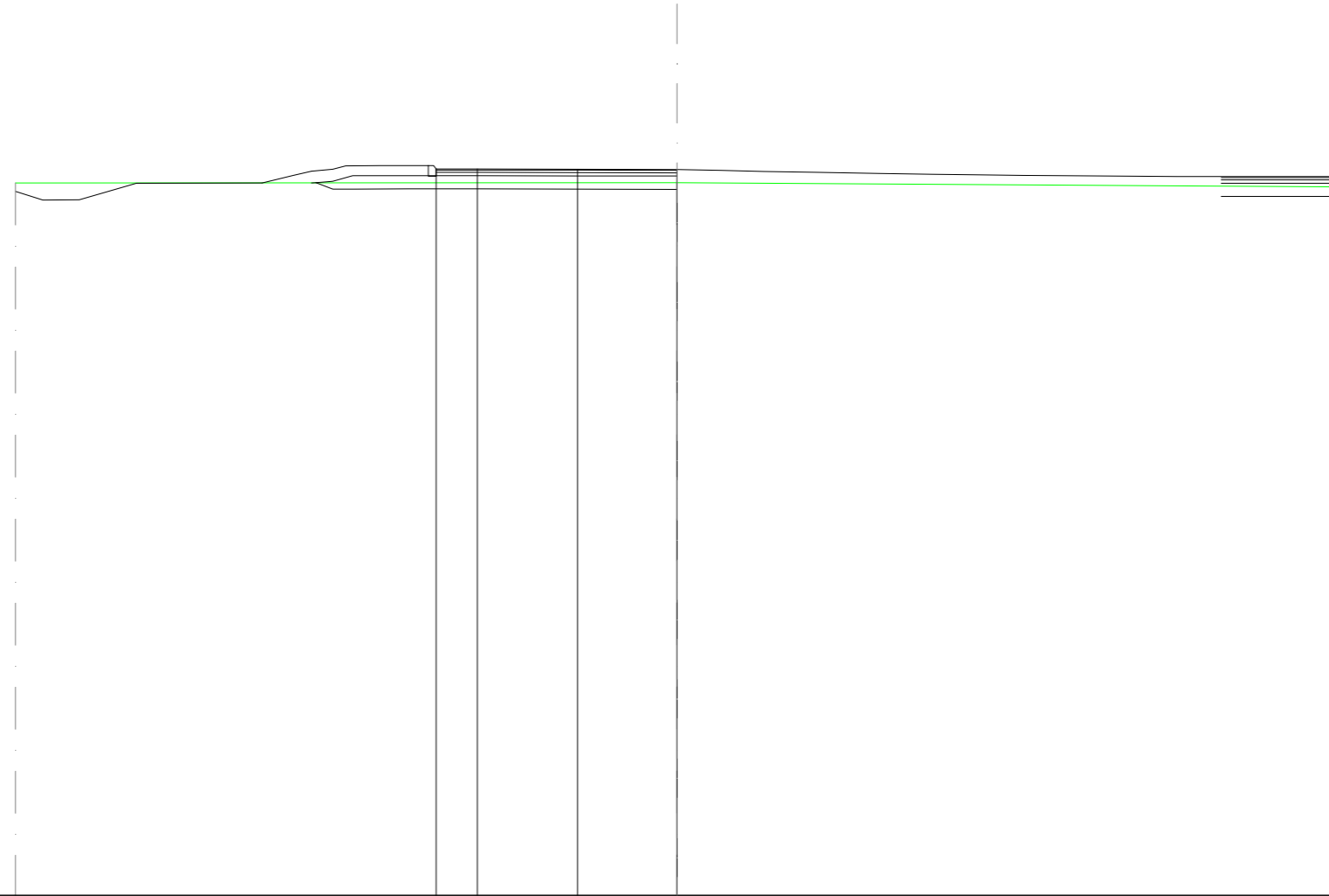


QT.RIF. 30,000

QUOTE TERRENO		-41,620				41,588					41,637	41,000				41,117											
DIST. PARZIALI TERRENO			20,000				9,010			1,485	9,505																
DIST. Progr. TERRENO		-20,000				0,000				9,010	10,495					20,000											
QUOTE STRATO SUP.				41,604	41,599	41,099	41,599	41,598	42,423	42,130	42,450	42,350	42,130	42,350	42,492	42,606	42,386	42,606	42,706	42,679	41,623	41,623	41,123	41,123	41,623	41,623	41,015
DIST. PARZIALI STRATO SUP.				0,750	0,500	0,750	1,500	1,236	1,350	4,082		3,250	1,350	1,584	1,500	0,750	0,500	0,750	1,000	0,910							
DIST. Progr. STRATO SUP.				-10,326	-10,317	-9,568	-9,068	-8,318	-6,818	-5,582	-4,232	-4,132	-4,082	0,000	3,250	3,300	3,400	4,750	6,334	7,834	8,583	9,083	9,833	10,833	11,743		

SCAVI E BONIFICHE	
STERRO	2,052 m ²
SOVRASTRUTTURA STRADALE	
STRATO DI USURA	7,284 m
STRATO DI BINDER	7,284 m
STRATO DI BASE	7,284 m
STRATO DI FONDAZIONE	4,175 m ²
MANUFATTI	
CORDOLO	0,072 m ²

SEZIONE N.: 4
 QT. PROGETTO: 41,937
 DIST.PROG.: 54,593
 DIST.PREC.: 14,552



SCALA 1:200

QT.RIF. 20,000

QUOTE TERRENO	41,533	41,540	41,414
DIST. PARZIALI TERRENO	20,000	20,000	
DIST. PROGR. TERRENO	-20,000	0,000	-20,000
QUOTE STRATO SUP.		41,937	
DIST. PARZIALI STRATO SUP.		3,006	
DIST. PROGR. STRATO SUP.		0,000	

41,733
 42,053
 42,051
 41,730
 41,950
 41,950

1,246
 3,032
 3,006

-7,522
 -7,363
 -7,284
 -6,038
 -3,006