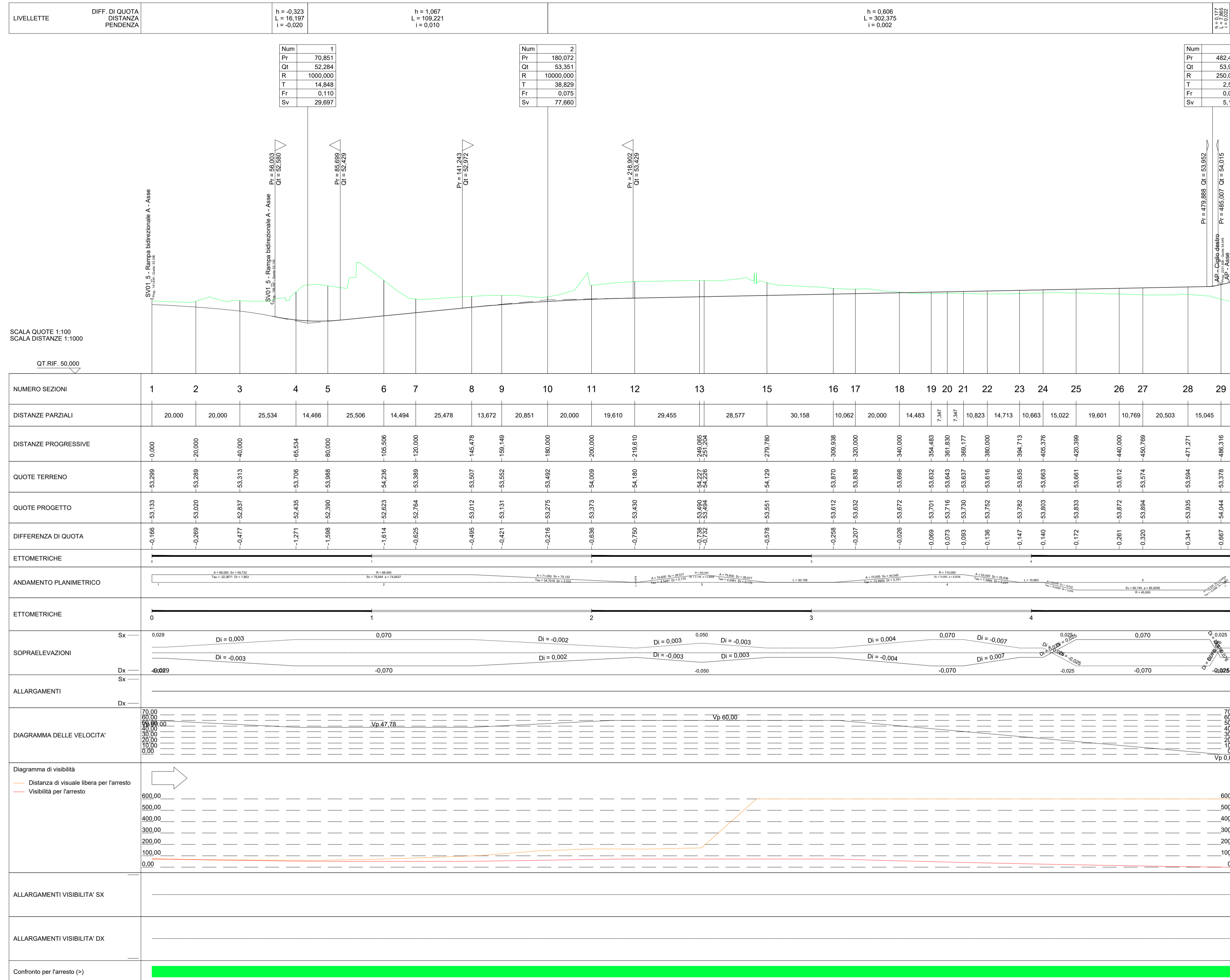
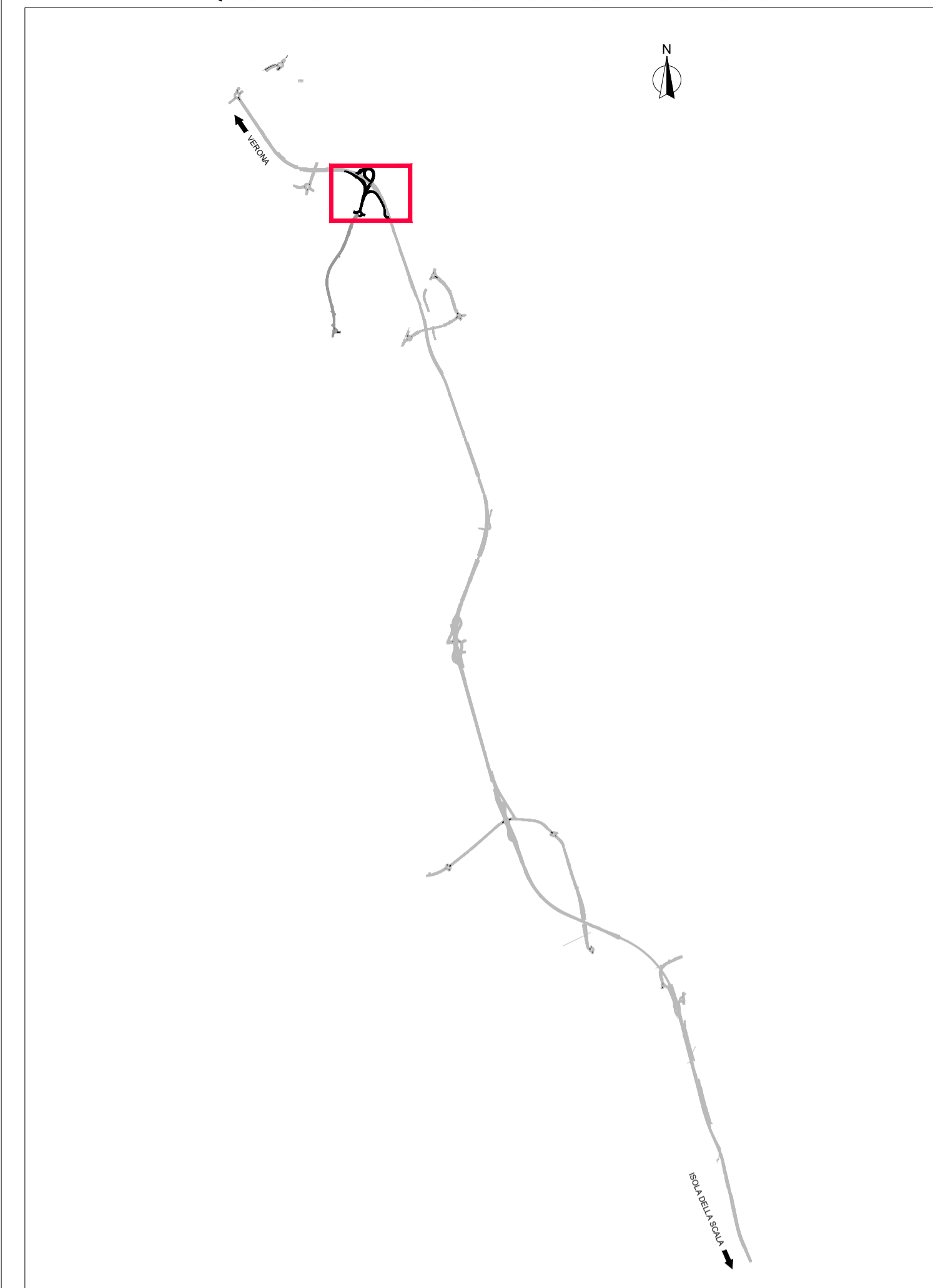


Quadro d'unione - scala 1:50.000



**anas**  
GRUPPO FS ITALIANE

**Direzione Progettazione e Realizzazione Lavori**

Variante alla SS12 da Buttapietra alla tangenziale SUD di Verona

**PROGETTO DEFINITIVO** COD. VE92

PROGETTAZIONE: MANDATARIA: MANDANTI:

RAGGRUPPAMENTO: Sigeco Engineering IDRO STRADE s.r.l. Barci Engineering

PROGETTISTI: Ing. Antonino Alvaro - SIGECO ENGINEERING srl  
Ing. Francesco Tucci - IDROSTRADE srl  
Ing. Carmine Guido - NOLO e Serv. srl  
Ing. Sandro D'Agostini - Ordine Ingegneri Salerno n. 4157  
Ing. Antonio Barci - BARI s.r.l. Ordine Ingegneri Salerno n. 41003

IL RESPONSABILE DELL'INTEGRAZIONE DELLE PRESTAZIONI SPECIALISTICHE: Arch. Giuseppe Luciano - SIGECO Eng. srl  
IL COORDINATORE PER LA SICUREZZA IN FASE DI PROGETTAZIONE: Arch. Giuseppe Luciano - SIGECO ENGINEERING srl

I GEOLOGI: Dott. Geol. Domenico Carrà - SIGECO Eng. srl  
VISTO: IL RESPONSABILE DEL PROCEDIMENTO: Ing. Antonio Marsella

**Progetto Stradale Svincolo Ca Brusà**  
Profilo longitudinale e diagrammi di velocità e visibilità - Rampa 2

CODICE PROGETTO: V01PS00TRAFFP02\_A  
NOME FILE: V01PS00TRAFFP02  
REV. A  
SCALA: 1:1000

REV.	DESCRIZIONE	DATA	SOCIETA'	REDATTO	VERIFICATO	APPROVATO
A	Prima emissione	12/2021	Idro.Strade Srl	Ing. F. Tucci	Arch. G. Luciano	Ing. A. Alvaro