


Variante alla SS12 da Buttapietra
alla tangenziale SUD di Verona

PROGETTO DEFINITIVO

COD. VE29

PROGETTAZIONE: RAGGRUPPAMENTO PROGETTISTI	MANDATARIA: 	MANDANTI:   	No.Do. e Servizi s.r.l. Società di Ingegneria 
---	--	--	---

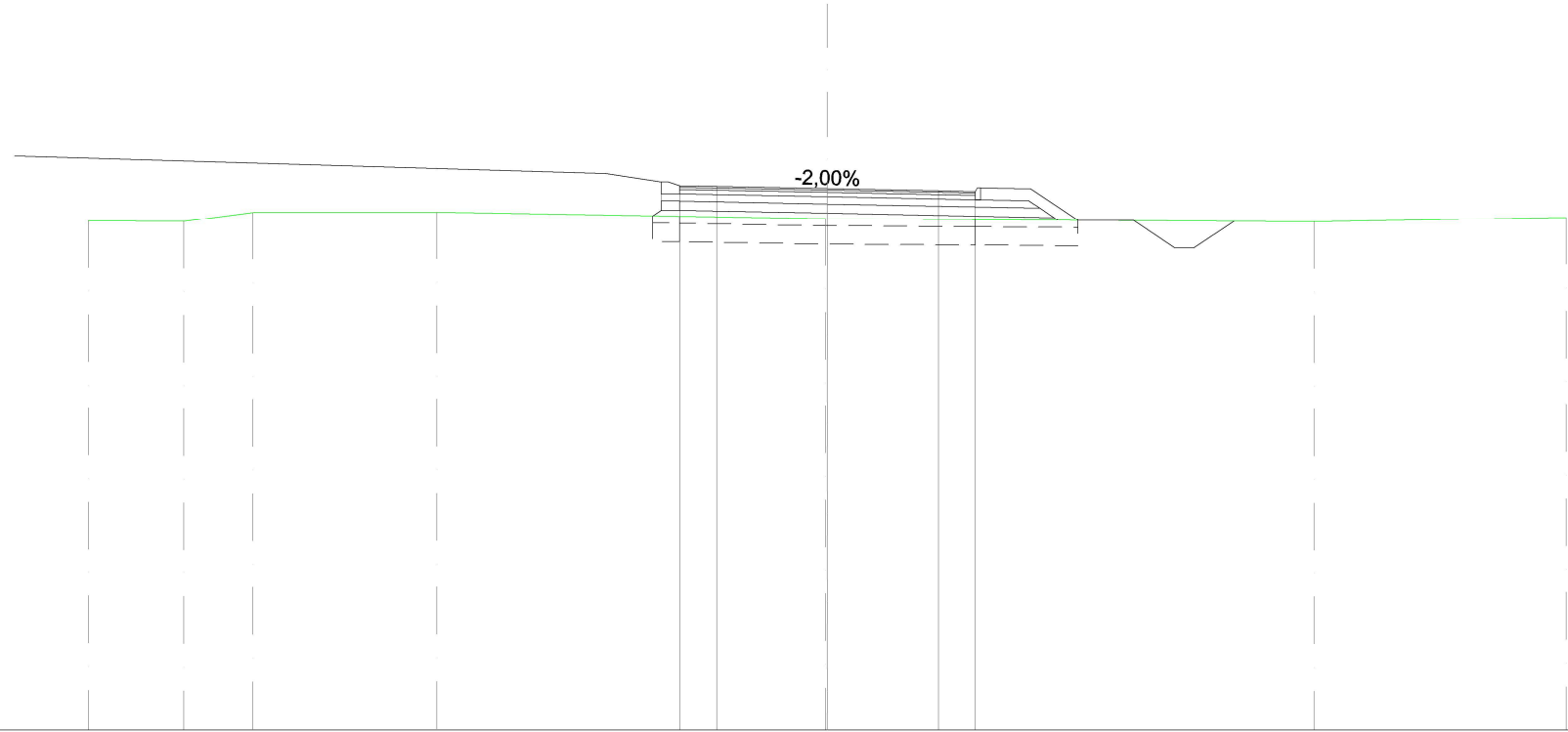
IL RESPONSABILE DELL'INTEGRAZIONE DELLE PRESTAZIONI SPECIALISTICHE: <i>Ing. Antonino Alvaro – SIGECO ENGINEERING srl Ordine Ingegneri Provincia di Cosenza n. A282</i>	PROGETTISTI: <i>Arch. Giuseppe Luciano – SIGECO Eng. srl Ordine Architetti di Reggio Cal. n. A2316 Ing. Francesco Tucci – IDROSTRADE srl Ordine Ingegneri Cosenza n. A922 Ing. Carmine Guido – NO.DO. e Serv. srl Ordine Ingegneri Cosenza n. A1379 Ing. Sandro D'Agostini – Ordine Ingegneri Belluno n. A457 Ing. Antonio Barci – BARCI Eng. srl Ordine Ingegneri Cosenza n. A1003</i>
IL COORDINATORE PER LA SICUREZZA IN FASE DI PROGETTAZIONE: <i>Arch. Giuseppe Luciano – SIGECO ENGINEERING srl Ordine Architetti Provincia di Reggio Calabria n. A2316</i>	GRUPPO DI PROGETTAZIONE: <i>Ing. Ovidio Italiano – SIGECO Eng. srl Ordine Ingegneri di Reggio Calabria n. A2177 Arch. Alessandra Alvaro – SIGECO Eng. srl Ordine Architetti Cosenza n. A1490 Ing. Gaetano Zupo – SIGECO Eng. srl Ordine Ingegneri Cosenza n. A5385 Geom. Giuseppe Crispino – SIGECO Eng. srl Collegio Geometri Potenza n. 2296 Ing. Paola Tucci – IDROSTRADE srl Ordine Ingegneri Cosenza n. A5488 Ing. Mario Francesco Perri – IDROSTRADE srl Ordine Ingegneri Cosenza n. A3784 Arch. Simona Tucci – IDROSTRADE srl Ordine Architetti Cosenza n. A1637 Ing. Roberto Scrivano – NO.DO. e Serv. srl Ordine Ingegneri Cosenza n. A2061 Ing. Emiliano Domestico – NO.DO. e Serv. srl Ordine Ingegneri Cosenza n. A5501 Geol. Carolina Simone – NO.DO. e Serv. srl Ordine Geologi della Calabria n. 730 Ing. Giorgio Barci – BARCI Eng. srl Ordine Ingegneri Prov. di Cosenza n. A5873</i>
I GEOLOGI: <i>Dott. Geol. Domenico Carrà – SIGECO Eng. srl Ordine Geologi della Calabria n. 641 Dott. Geol. Francesco Molinaro – SIGECO Eng. srl Ordine Geologi della Calabria n. 1063</i>	
VISTO:IL RESPONSABILE DEL PROCEDIMENTO: <i>Ing. Antonio Marsella</i>	
PROTOCOLLO:	DATA:

**Progetto Stradale
Svincolo Ca Brusà
Sezioni trasversali - Rotatoria Ca Brusà**

CODICE PROGETTO	NOME FILE	REV.	SCALA:
CO ME0029 D 2001	V01PS00TRASZ06_A		
	CODICE ELAB.		
	V01PS00TRASZ06	A	1:200
D			
C			
B			
A	Prima emissione	12/2021	Idro.Strade Srl Ing. F. Tucci Arch. G. Luciano Ing. A. Alvaro
REV.	DESCRIZIONE	DATA	SOCIETA' REDATTO VERIFICATO APPROVATO

SCAVI E BONIFICHE	
SCOTICO	1,745 m ²
BONIFICA	4,362 m ²
FOSSO	1,193 m ²
RILEVATI	
RILEVATO	1,365 m ²
TERRENO VEGETALE	2,892 m
RIEMPIMENTO ISOLA ROTATORIA	20,219 m ²
SOVRASTRUTTURA STRADALE	
STRATO DI USURA	8,000 m
STRATO DI BINDER	8,000 m
STRATO DI BASE	8,000 m
STRATO DI MISTO CEMENTATO	1,919 m ²
STRATO DI FONDAZIONE	2,486 m ²
MANUFATTI	
STRATO DI FONDAZIONE CANALETTA	0,225 m ²

SEZIONE N.: 1
 QT. PROGETTO: 54,644
 DIST.PROG.: 0,000
 DIST.SUCC.: 6,000



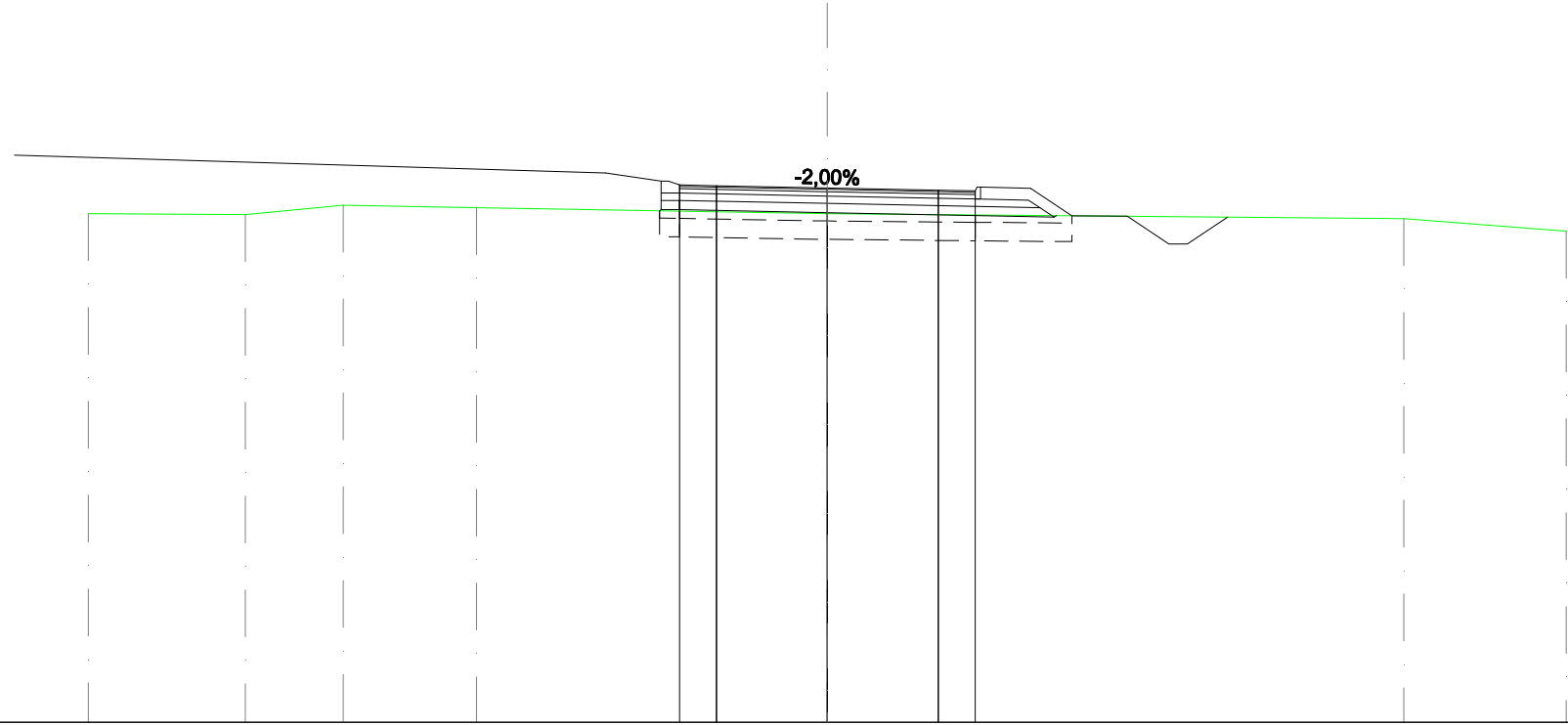
SCALA 1:200

QT.RIF. 40,000

QUOTE TERRENO	53,766	53,746	53,994	54,000	53,828	53,828	53,738	53,861
DIST. PARZIALI TERRENO	2,578	1,875	4,982	10,509	13,171	6,829		
DIST. PROGR. TERRENO	-20,000	-17,422	-15,547	-10,565	-0,056	0,000	-13,171	-20,000
QUOTE STRATO SUP.					54,644	54,584	53,771	53,753
DIST. PARZIALI STRATO SUP.					1,000	3,000	2,722	
DIST. PROGR. STRATO SUP.								

SCAVI E BONIFICHE	
STERRO	0,087 m ²
SCOTICO	1,690 m ²
BONIFICA	4,271 m ²
FOSSO	1,185 m ²
RILEVATI	
RILEVATO	0,164 m ²
TERRENO VEGETALE	2,696 m ²
RIEMPIMENTO ISOLA ROTATORIA	18,325 m ²
SOVRASTRUTTURA STRADALE	
STRATO DI USURA	8,000 m
STRATO DI BINDER	8,000 m
STRATO DI BASE	8,000 m
STRATO DI MISTO CEMENTATO	1,919 m ²
STRATO DI FONDAZIONE	2,486 m ²
MANUFATTI	
STRATO DI FONDAZIONE CANALETTA	0,225 m ²

SEZIONE N.: 2
 QT. PROGETTO: 54,462
 DIST.PROG.: 6,000
 DIST.PREC.: 6,000
 DIST.SUCC.: 21,000



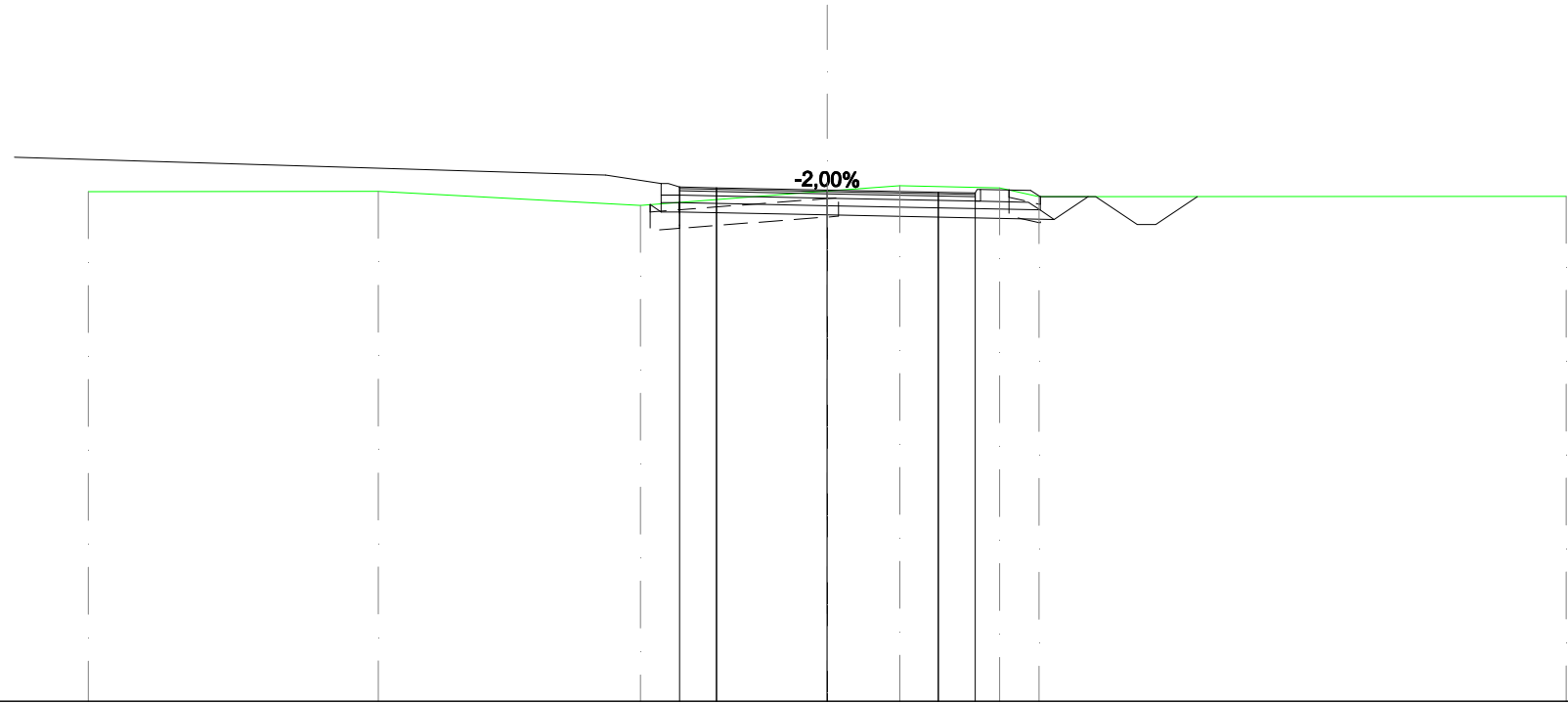
SCALA 1:200

QT.RIF. 40,000

QUOTE TERRENO	53,768	53,738	53,994	53,928	53,768	53,627	53,292
DIST. PARZIALI TERRENO	4,251	2,646	3,606	9,497	15,604	4,396	
DIST. PROGR. TERRENO	-20,000	-15,749	-13,103	-9,497	0,000	-15,604	-20,000
QUOTE STRATO SUP.					54,462	54,402	54,162
DIST. PARZIALI STRATO SUP.					1,000	3,000	3,000
DIST. PROGR. STRATO SUP.							

SCAVI E BONIFICHE	
STERRO	6,918 m ²
SCOTICO	0,027 m ²
BONIFICA	1,396 m ²
FOSSO	1,222 m ²
RILEVATI	
TERRENO VEGETALE	1,663 m
RIEMPIMENTO ISOLA ROTATORIA	11,198 m ²
SOVRASTRUTTURA STRADALE	
STRATO DI USURA	8,000 m
STRATO DI BINDER	8,000 m
STRATO DI BASE	8,000 m
STRATO DI MISTO CEMENTATO	1,919 m ²
STRATO DI FONDAZIONE	2,486 m ²
MANUFATTI	
STRATO DI FONDAZIONE CANALETTA	0,225 m ²

SEZIONE N.: 3
 QT. PROGETTO: 53,826
 DIST.PROG.: 27,000
 DIST.PREC.: 21,000
 DIST.SUCC.: 21,141



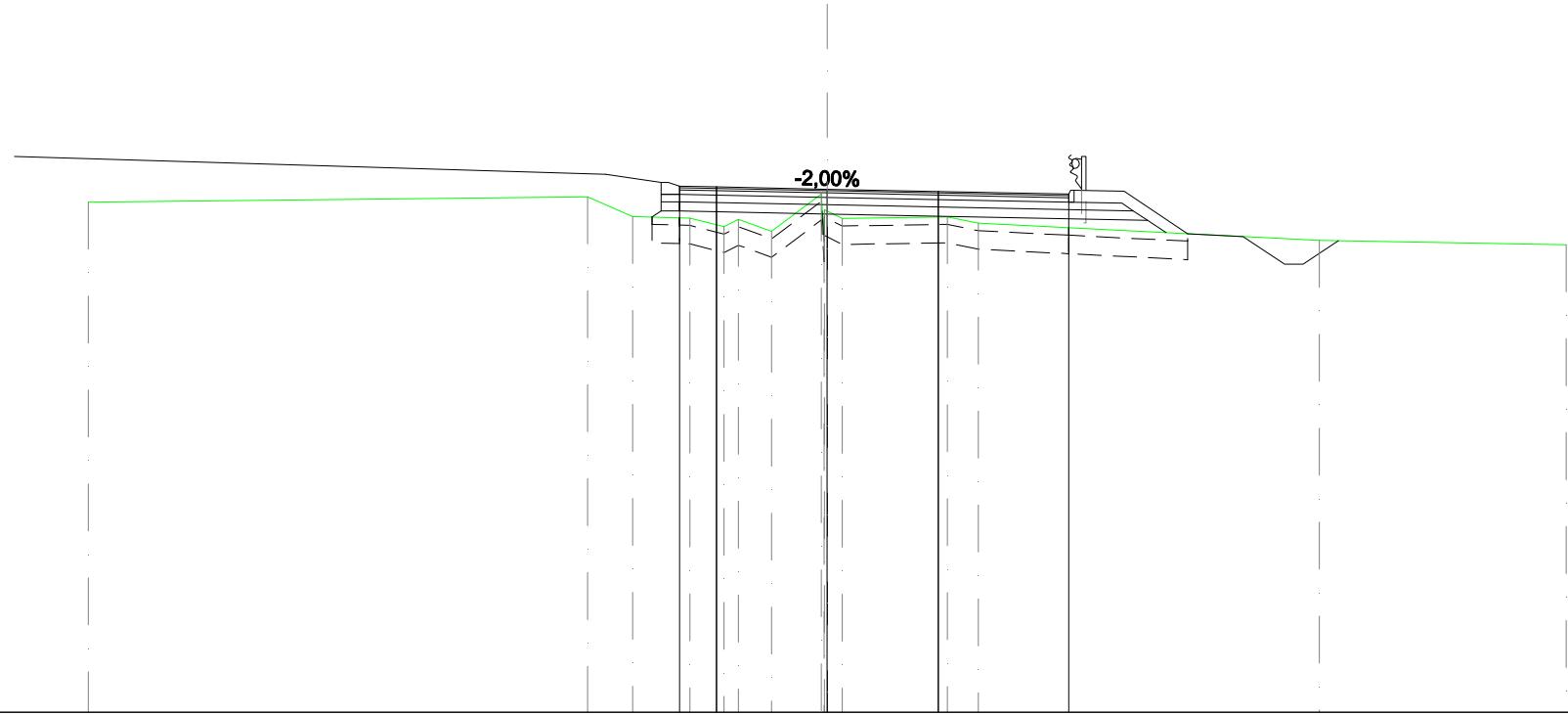
SCALA 1:200

QT.RIF. 40,000

QUOTE TERRENO	53,780	53,787	53,412	53,797	53,946	53,888	53,645	53,658
DIST. PARZIALI TERRENO	7,846	7,097	5,057	1,958	2,703	1,072	14,266	
DIST. PROGR. TERRENO	-20,000	-12,154	-5,057	0,000	1,958	4,662	5,734	20,000
QUOTE STRATO SUP.			53,686 54,006 54,006 53,686 53,906 53,886	53,826	53,766	53,526 53,746 53,846 53,526 53,819 53,645 53,646	52,896 52,896	53,649
DIST. PARZIALI STRATO SUP.			1,000 3,000	5,500	1,500	2,754		
DIST. PROGR. STRATO SUP.			4,500 4,300 4,000 3,000	0,000	5,500	5,500 5,760	7,260	10,014

SCAVI E BONIFICHE	
STERRO	0,208 m ²
SCOTICO	2,122 m ²
BONIFICA	5,561 m ²
FOSSO	1,047 m ²
RILEVATI	
RILEVATO	2,487 m ²
TERRENO VEGETALE	3,418 m
RIEMPIMENTO ISOLA ROTATORIA	13,947 m ²
SOVRASTRUTTURA STRADALE	
STRATO DI USURA	10,531 m
STRATO DI BINDER	10,531 m
STRATO DI BASE	10,531 m
STRATO DI MISTO CEMENTATO	2,425 m ²
STRATO DI FONDAZIONE	3,119 m ²
MANUFATTI	
STRATO DI FONDAZIONE CANALETTA	0,225 m ²

SEZIONE N.: 6
 QT. PROGETTO: 54,142
 DIST.PROG.: 79,386
 DIST.PREC.: 19,386
 DIST.SUCC.: 17,163



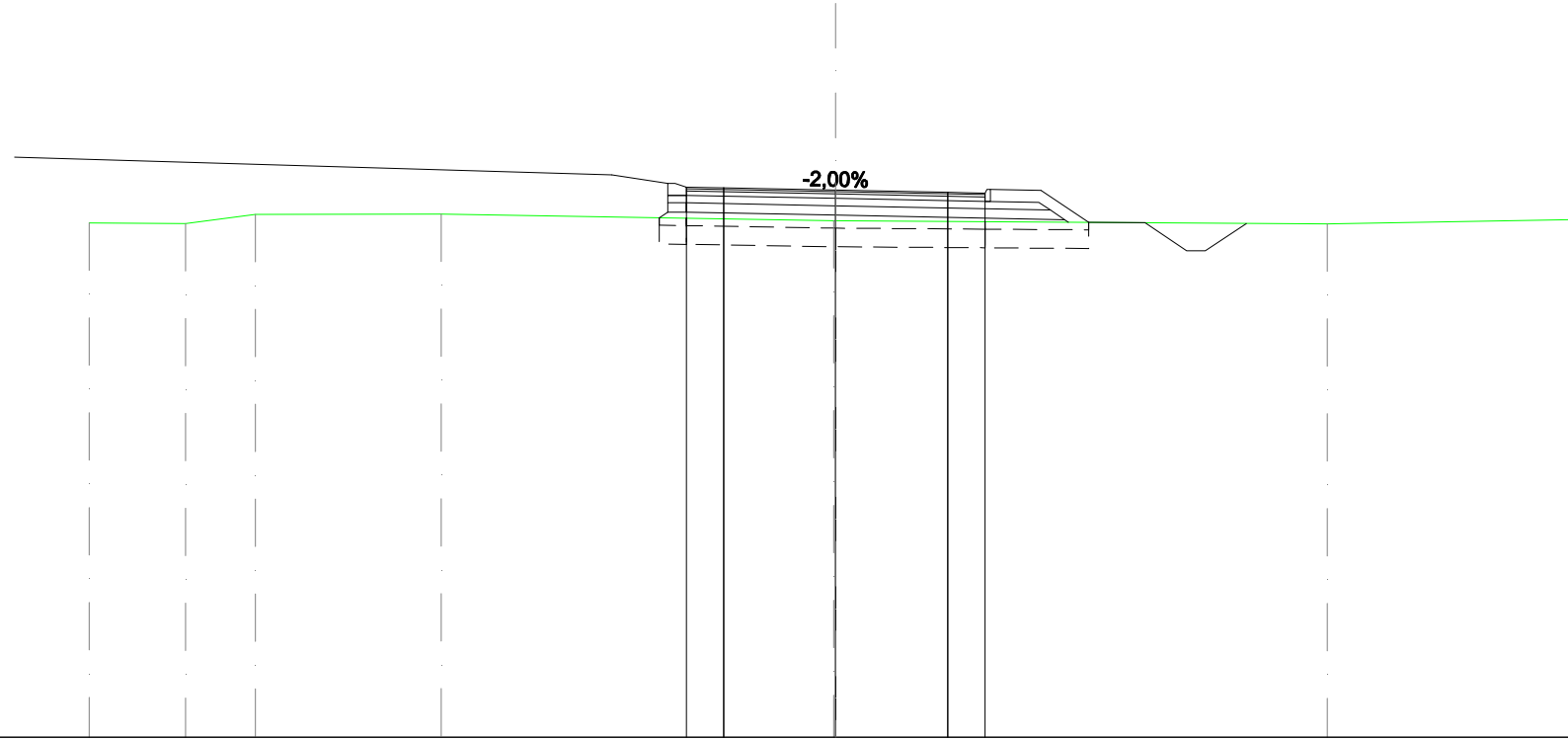
SCALA 1:200

QT.RIF. 40,000

QUOTE TERRENO	53,794	53,935	53,404	53,362	53,128	53,327	53,000	54,008	52,883	53,590	53,550	53,349	53,389	53,220	52,759	52,639			
DIST. PARZIALI TERRENO		1,227	1,542	0,822	0,800	1,341		2,846	0,837		9,227		6,685						
DIST. PROGR. TERRENO	-20,000	-6,491	-5,265	-3,723	-2,800	-2,406	-1,506	-0,166	-0,087	-0,082	0,000	0,404	3,251	4,088	13,315	20,000			
QUOTE STRATO SUP.		54,002	54,322	54,002	54,222	54,202	54,142	54,082	53,791	54,011	54,711	53,791	54,111	54,084	52,937	52,862	52,112	52,112	52,750
DIST. PARZIALI STRATO SUP.			1,000		3,000		3,000	3,531	1,350	1,720	1,500	2,581							
DIST. PROGR. STRATO SUP.		-4,500	-4,300	-4,000	-3,000		0,000	-3,000	6,531	6,681	8,031	9,751	11,251		13,832				

SCAVI E BONIFICHE	
SCOTICO	1,745 m ²
BONIFICA	4,362 m ²
FOSSO	1,193 m ²
RILEVATI	
RILEVATO	1,365 m ²
TERRENO VEGETALE	2,892 m
RIEMPIMENTO ISOLA ROTATORIA	20,219 m ²
SOVRASTRUTTURA STRADALE	
STRATO DI USURA	8,000 m
STRATO DI BINDER	8,000 m
STRATO DI BASE	8,000 m
STRATO DI MISTO CEMENTATO	1,919 m ²
STRATO DI FONDAZIONE	2,486 m ²
MANUFATTI	
STRATO DI FONDAZIONE CANALETTA	0,225 m ²

SEZIONE N.: 9
 QT. PROGETTO: 54,644
 DIST.PROG.: 138,230
 DIST.PREC.: 25,158



SCALA 1:200

QT.RIF. 40,000

QUOTE TERRENO	53,766	53,746	53,994	54,000	53,828	53,828	53,738	53,861											
DIST. PARZIALI TERRENO	2,578	1,875	4,982	10,509	13,171	6,829													
DIST. PROGR. TERRENO	-20,000	-17,422	-15,547	-10,565	-0,056	0,000	13,171	20,000											
QUOTE STRATO SUP.	54,504	54,824	54,824	54,504	54,724	54,704	54,644	54,584	54,344	54,564	54,664	54,344	54,664	54,637	53,782	53,771	53,021	53,021	53,753
DIST. PARZIALI STRATO SUP.	1,000	3,000	3,000	1,000	1,350	1,282	1,500	2,722											
DIST. PROGR. STRATO SUP.	4,500	4,300	4,000	3,000	0,000	3,000	3,000	4,000	4,050	4,150	5,500	6,782	8,282	11,005					