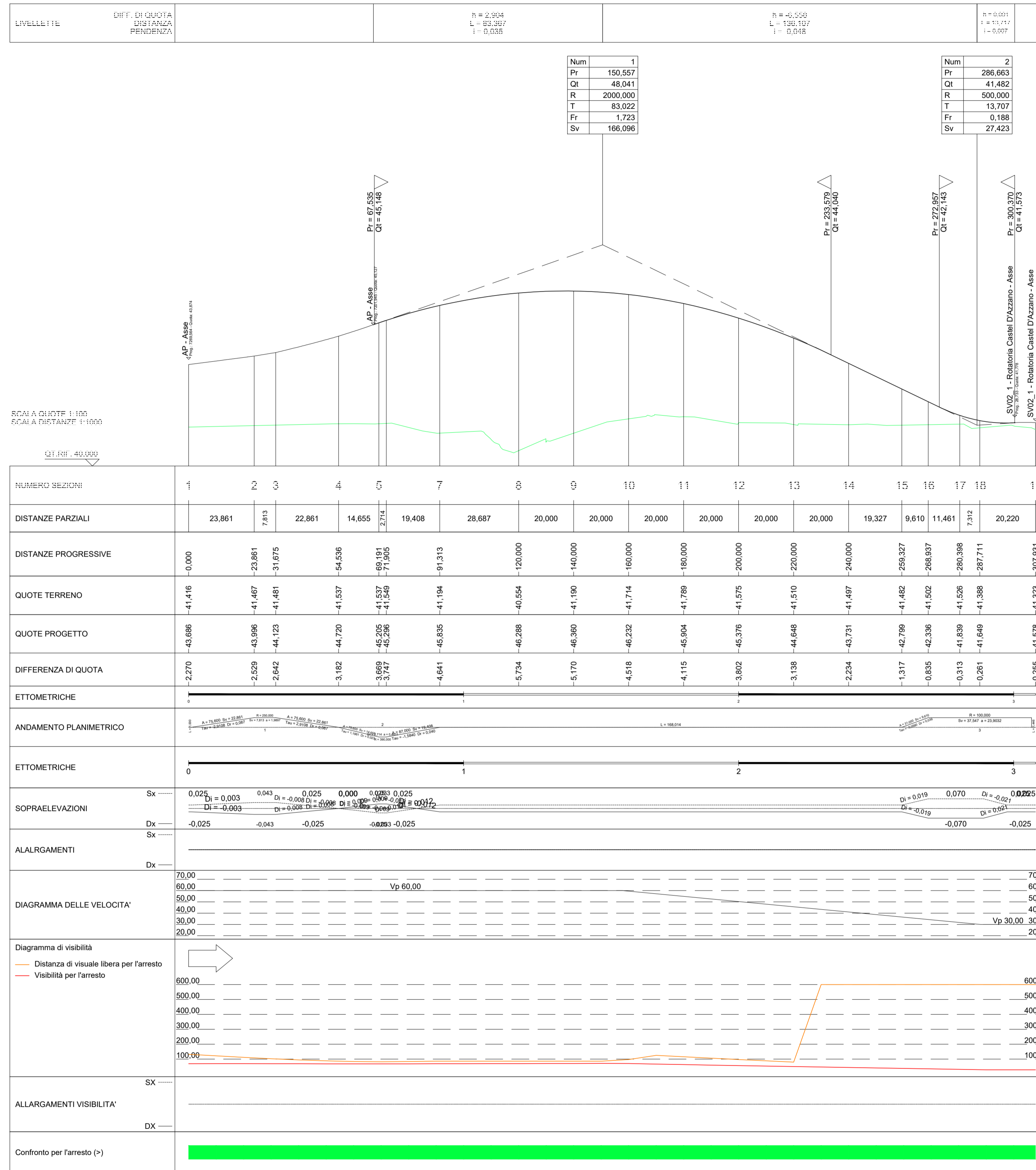
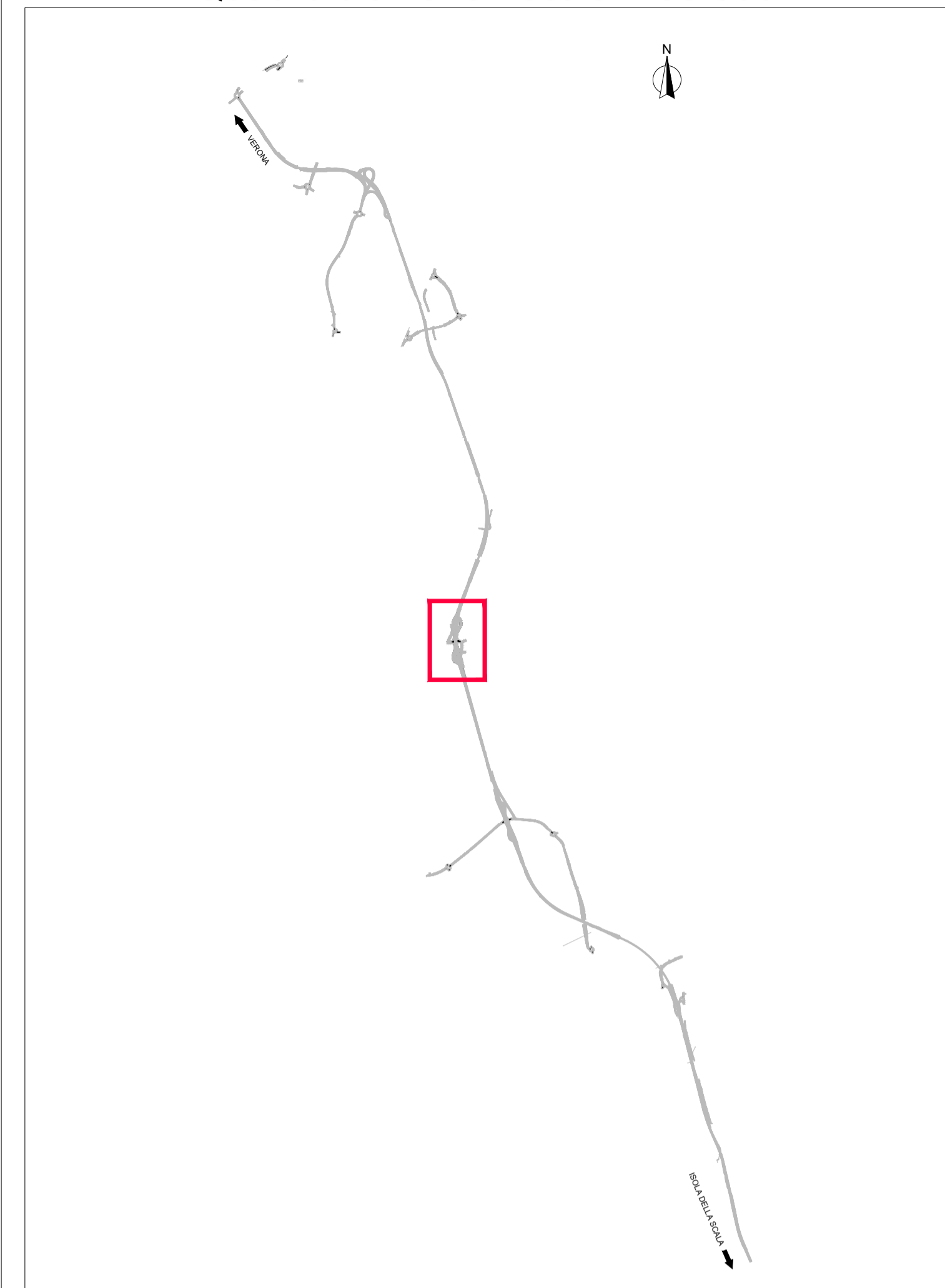


Quadro d'unione - scala 1:50.000



anas
GRUPPO FS ITALIANE

Direzione Progettazione e Realizzazione Lavori

Variante alla SS12 da Buttapietra alla tangenziale SUD di Verona

PROGETTO DEFINITIVO COD. VE29

PROGETTAZIONE: MANDATARIA: **Sigeco Engineering** MANDANTI: **Idro.Strade s.r.l.**, **Barci Engineering**

IL RESPONSABILE DELL'INTEGRAZIONE DELLE PRESTAZIONI SPECIALISTICHE:
Ing. Antonina Alvaro - SIGECO ENGINEERING srl
Ordine Ingegneri Provincia di Cosenza n. A282

IL COORDINATORE PER LA SICUREZZA IN FASE DI PROGETTAZIONE:
Arch. Giuseppe Luciano - SIGECO ENGINEERING srl
Ordine Architetti Provincia di Reggio Calabria n. A2316

I GEOLOGI:
Dott. Geol. Domenico Carrà - SIGECO Eng. srl Ordine Geologi della Calabria n. 641
Dott. Geol. Francesco Mellano - SIGECO Eng. srl Ordine Geologi della Calabria n. 1063

VISTO: IL RESPONSABILE DEL PROCEDIMENTO:
Ing. Antonio Marsella

PROTOCOLLO: DATA:

Progetto Stradale
Svincolo Castel d'Azzano
Profilo longitudinale e diagrammi di velocità e visibilità - rampa 7

CODICE PROGETTO: **V02PS00TRAFFP03_A** NOME FILE: **V02PS00TRAFFP03** REV. **A** SCALA: **1:1000/1:100**

REV.	DESCRIZIONE	DATA	SOCIETA'	REDATTO	VERIFICATO	APPROVATO
A	Prima emissione	12/2021	Idro.Strade Srl	Ing. F. Tucci	Arch. G. Luciano	Ing. A. Alvaro