

Variante alla SS12 da Buttapietra  
alla tangenziale SUD di Verona

**PROGETTO DEFINITIVO**

COD. VE29

PROGETTAZIONE: RAGGRUPPAMENTO PROGETTISTI	MANDATARIA: 	MANDANTI:   	No.Do. e Servizi s.r.l. Società di Ingegneria 
---	--	--	---

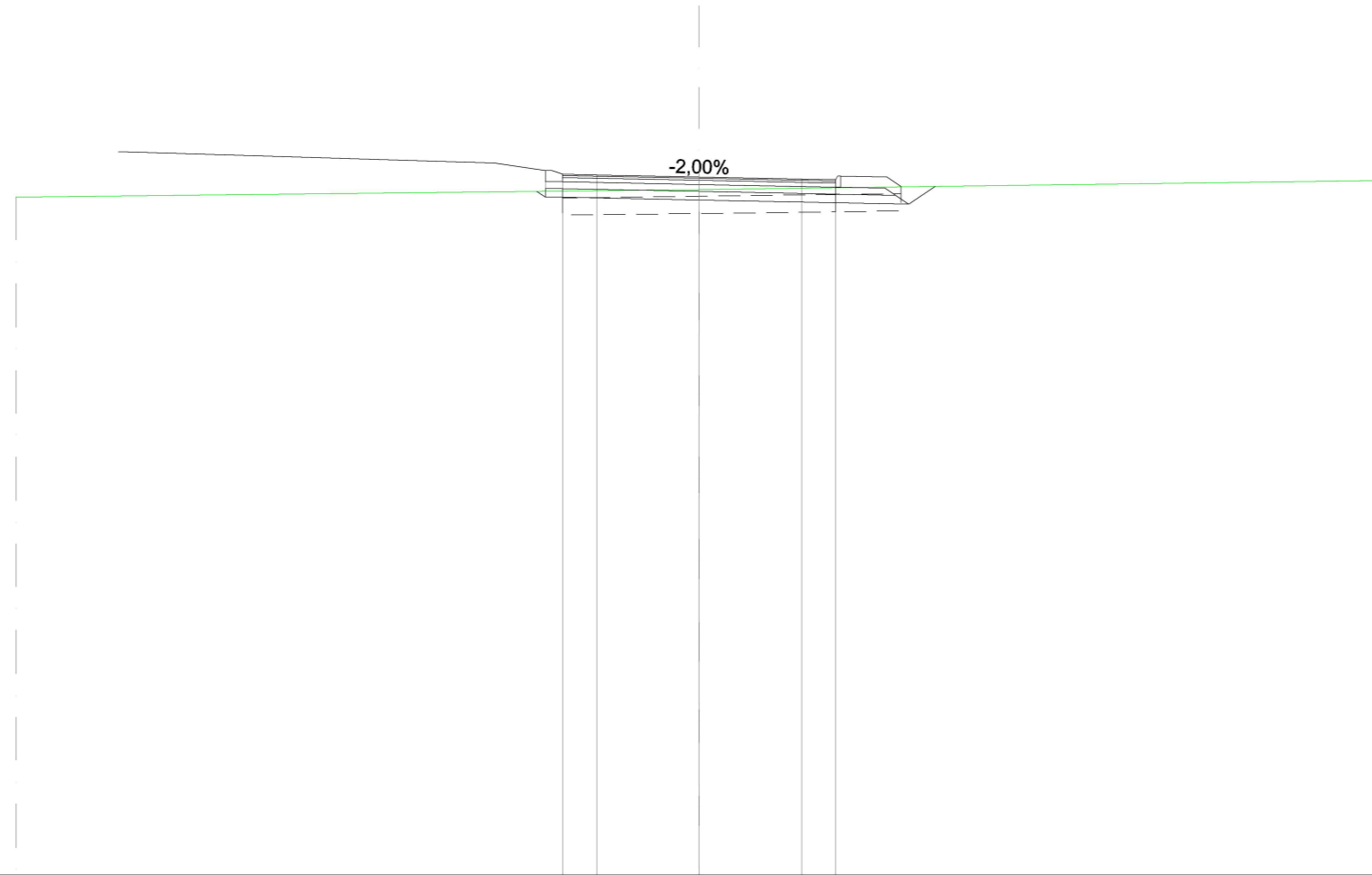
IL RESPONSABILE DELL'INTEGRAZIONE DELLE PRESTAZIONI SPECIALISTICHE: <i>Ing. Antonino Alvaro – SIGECO ENGINEERING srl Ordine Ingegneri Provincia di Cosenza n. A282</i>	PROGETTISTI: <i>Arch. Giuseppe Luciano – SIGECO Eng. srl Ordine Architetti di Reggio Cal. n. A2316 Ing. Francesco Tucci – IDROSTRADE srl Ordine Ingegneri Cosenza n. A922 Ing. Carmine Guido – NO.DO. e Serv. srl Ordine Ingegneri Cosenza n. A1379 Ing. Sandro D'Agostini – Ordine Ingegneri Belluno n. A457 Ing. Antonio Barci – BARCI Eng. srl Ordine Ingegneri Cosenza n. A1003</i>
IL COORDINATORE PER LA SICUREZZA IN FASE DI PROGETTAZIONE: <i>Arch. Giuseppe Luciano – SIGECO ENGINEERING srl Ordine Architetti Provincia di Reggio Calabria n. A2316</i>	GRUPPO DI PROGETTAZIONE: <i>Ing. Ovidio Italiano – SIGECO Eng. srl Ordine Ingegneri di Reggio Calabria n. A2177 Arch. Alessandra Alvaro – SIGECO Eng. srl Ordine Architetti Cosenza n. A1490 Ing. Gaetano Zupo – SIGECO Eng. srl Ordine Ingegneri Cosenza n. A5385 Geom. Giuseppe Crispino – SIGECO Eng. srl Collegio Geometri Potenza n. 2296 Ing. Paola Tucci – IDROSTRADE srl Ordine Ingegneri Cosenza n. A5488 Ing. Mario Francesco Perri – IDROSTRADE srl Ordine Ingegneri Cosenza n. A3784 Arch. Simona Tucci – IDROSTRADE srl Ordine Architetti Cosenza n. A1637 Ing. Roberto Scrivano – NO.DO. e Serv. srl Ordine Ingegneri Cosenza n. A2061 Ing. Emiliano Domestico – NO.DO. e Serv. srl Ordine Ingegneri Cosenza n. A5501 Geol. Carolina Simone – NO.DO. e Serv. srl Ordine Geologi della Calabria n. 730 Ing. Giorgio Barci – BARCI Eng. srl Ordine Ingegneri Prov. di Cosenza n. A5873</i>
I GEOLOGI: <i>Dott. Geol. Domenico Carrà – SIGECO Eng. srl Ordine Geologi della Calabria n. 641 Dott. Geol. Francesco Molinaro – SIGECO Eng. srl Ordine Geologi della Calabria n. 1063</i>	
VISTO:IL RESPONSABILE DEL PROCEDIMENTO: <i>Ing. Antonio Marsella</i>	
PROTOCOLLO:	DATA:

**Progetto Stradale  
Viabilità secondaria Corte Bassa  
Sezioni trasversali rotatoria Bauli**

CODICE PROGETTO	NOME FILE		REV.	SCALA:
CO ME0029 D 2001	S03PS00TRASZ02_A			
	CODICE ELAB.		A	1:200
	S03PS00TRASZ02			
D				
C				
B				
A	Prima emissione	12/2021	Idro.Strade Srl	Ing. F. Tucci
REV.	DESCRIZIONE	DATA	SOCIETA'	REDATTO
				VERIFICATO
				APPROVATO

SCAVI E BONIFICHE	
STERRO	3,786 m <sup>2</sup>
SCOTICO	0,006 m <sup>2</sup>
BONIFICA	3,131 m <sup>2</sup>
RILEVATI	
TERRENO VEGETALE	1,853 m
RIEMPIMENTO ISOLA ROTATORIA	12,781 m <sup>2</sup>
SOVRASTRUTTURA STRADALE	
STRATO DI USURA	8,000 m
STRATO DI BINDER	8,000 m
STRATO DI BASE	8,000 m
STRATO DI MISTO CEMENTATO	1,919 m <sup>2</sup>
STRATO DI FONDAZIONE	2,486 m <sup>2</sup>
MANUFATTI	
STRATO DI FONDAZIONE CANALETTA	0,225 m <sup>2</sup>

SEZIONE N.: 1  
 QT. PROGETTO: 50,432  
 DIST.PROG.: 0,000  
 DIST.SUCC.: 18,815



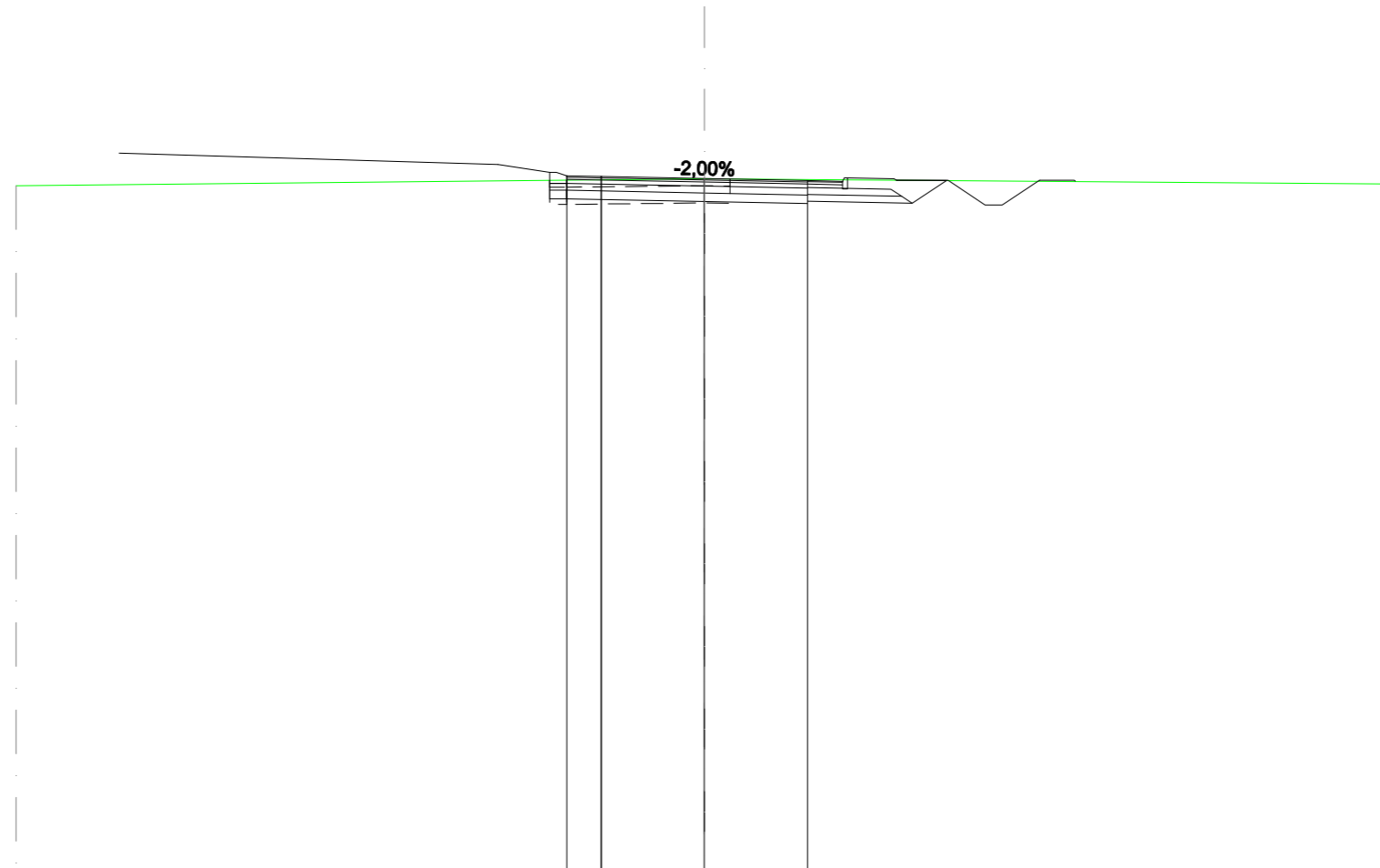
SCALA 1:200

QT.RIF. 30,000

QUOTE TERRENO	49,842	50,069	50,331
DIST. PARZIALI TERRENO	20,000	20,000	
DIST. PROGR. TERRENO	-20,000	0,000	-20,000
QUOTE STRATO SUP.	50,612 50,612 50,512 50,492	50,432	50,372 50,352 50,452 50,425 50,146
DIST. PARZIALI STRATO SUP.	1,000 3,000	3,000	1,000 1,350
DIST. PROGR. STRATO SUP.	-4,500 -4,300 -4,000 -3,000	0,000	-3,000 4,000 4,050 4,150 5,500 5,919

<b>SCAVI E BONIFICHE</b>	
STERRO	4,706 m <sup>2</sup>
BONIFICA	0,506 m <sup>2</sup>
<b>RILEVATI</b>	
RIEMPIMENTO ISOLA ROTATORIA	8,197 m <sup>2</sup>
<b>SOVRASTRUTTURA STRADALE</b>	
STRATO DI USURA	6,997 m
STRATO DI BINDER	6,997 m
STRATO DI BASE	6,997 m
STRATO DI MISTO CEMENTATO	1,399 m <sup>2</sup>
STRATO DI FONDAZIONE	1,749 m <sup>2</sup>
<b>MANUFATTI</b>	
STRATO DI FONDAZIONE CANALETTA	0,225 m <sup>2</sup>

SEZIONE N.: 2  
 QT. PROGETTO: 50,071  
 DIST.PROG.: 18,815  
 DIST.PREC.: 18,815  
 DIST.SUCC.: 6,185



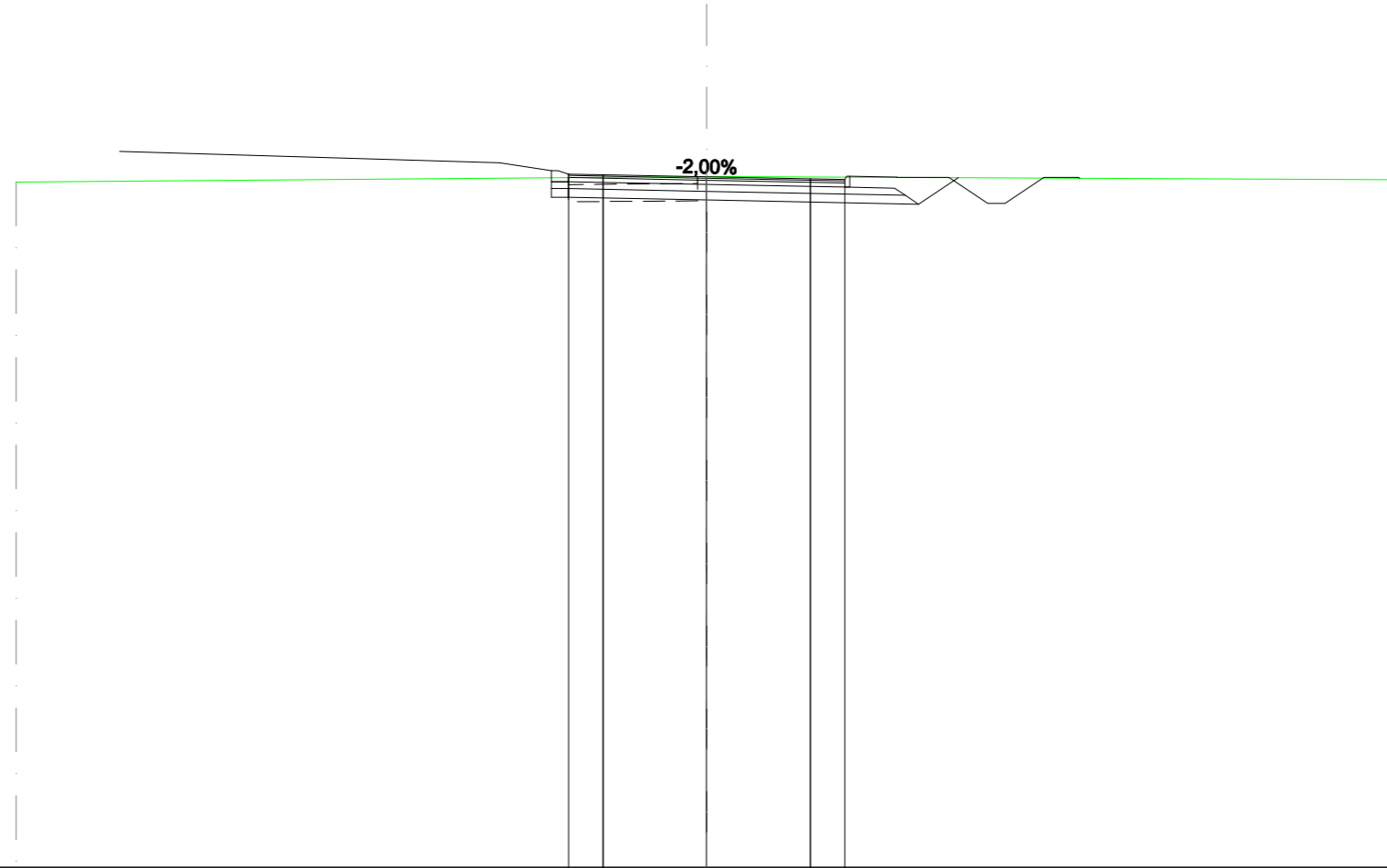
SCALA 1:200

QT.RIF. 30,000

QUOTE TERRENO	49,858	50,062	49,916
DIST. PARZIALI TERRENO	20,000	20,000	
DIST. Progr. TERRENO	-20,000	0,000	-20,000
QUOTE STRATO SUP.	50,251 50,251 50,131	50,071	
DIST. PARZIALI STRATO SUP.	1,000 3,000		
DIST. Progr. STRATO SUP.	4,500 4,300 4,000 3,000	0,000	

<b>SCAVI E BONIFICHE</b>	
STERRO	7,641 m <sup>2</sup>
BONIFICA	0,308 m <sup>2</sup>
FOSSO	1,181 m <sup>2</sup>
<b>RILEVATI</b>	
TERRENO VEGETALE	1,372 m
RIEMPIMENTO ISOLA ROTATORIA	7,710 m <sup>2</sup>
<b>SOVRASTRUTTURA STRADALE</b>	
STRATO DI USURA	8,000 m
STRATO DI BINDER	8,000 m
STRATO DI BASE	8,000 m
STRATO DI MISTO CEMENTATO	1,919 m <sup>2</sup>
STRATO DI FONDAZIONE	2,486 m <sup>2</sup>
<b>MANUFATTI</b>	
STRATO DI FONDAZIONE CANALETTA	0,225 m <sup>2</sup>

SEZIONE N.: 3  
 QT. PROGETTO: 50,006  
 DIST.PROG.: 25,000  
 DIST.PREC.: 6,185  
 DIST.SUCC.: 17,941



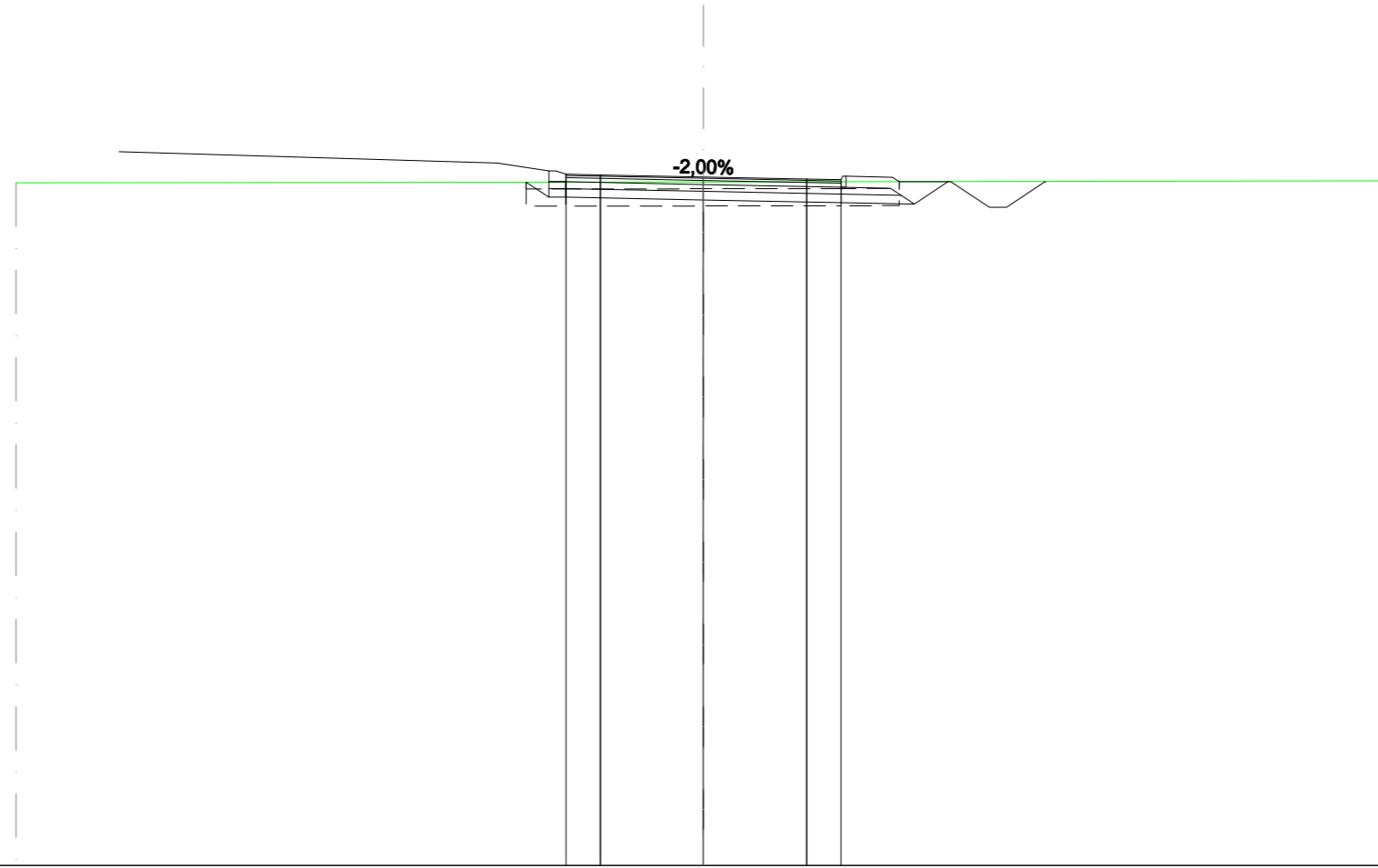
SCALA 1:200

QT.RIF. 30,000

QUOTE TERRENO	49,850	50,013	49,917
DIST. PARZIALI TERRENO	20,000	20,000	
DIST. Progr. TERRENO	-20,000	0,000	-20,000
QUOTE STRATO SUP.	50,186 50,186 50,086 50,066	50,026 50,026 49,999 49,987 49,987	49,987 49,987 49,961
DIST. PARZIALI STRATO SUP.	1,000	7,050	1,350 1,500 2,750 1,000
DIST. Progr. STRATO SUP.	4,500 4,300 4,000 -3,000	4,050 4,150 5,500 5,518 -7,018	-9,768 10,768 10,806

<b>SCAVI E BONIFICHE</b>	
STERRO	6,254 m <sup>2</sup>
SCOTICO	0,030 m <sup>2</sup>
BONIFICA	1,809 m <sup>2</sup>
FOSSO	1,234 m <sup>2</sup>
<b>RILEVATI</b>	
TERRENO VEGETALE	1,580 m
RIEMPIMENTO ISOLA ROTATORIA	8,721 m <sup>2</sup>
<b>SOVRASTRUTTURA STRADALE</b>	
STRATO DI USURA	8,000 m
STRATO DI BINDER	8,000 m
STRATO DI BASE	8,000 m
STRATO DI MISTO CEMENTATO	1,919 m <sup>2</sup>
STRATO DI FONDAZIONE	2,486 m <sup>2</sup>
<b>MANUFATTI</b>	
STRATO DI FONDAZIONE CANALETTA	0,225 m <sup>2</sup>

SEZIONE N.: 4  
 QT. PROGETTO: 50,033  
 DIST.PROG.: 42,941  
 DIST.PREC.: 17,941  
 DIST.SUCC.: 16,815



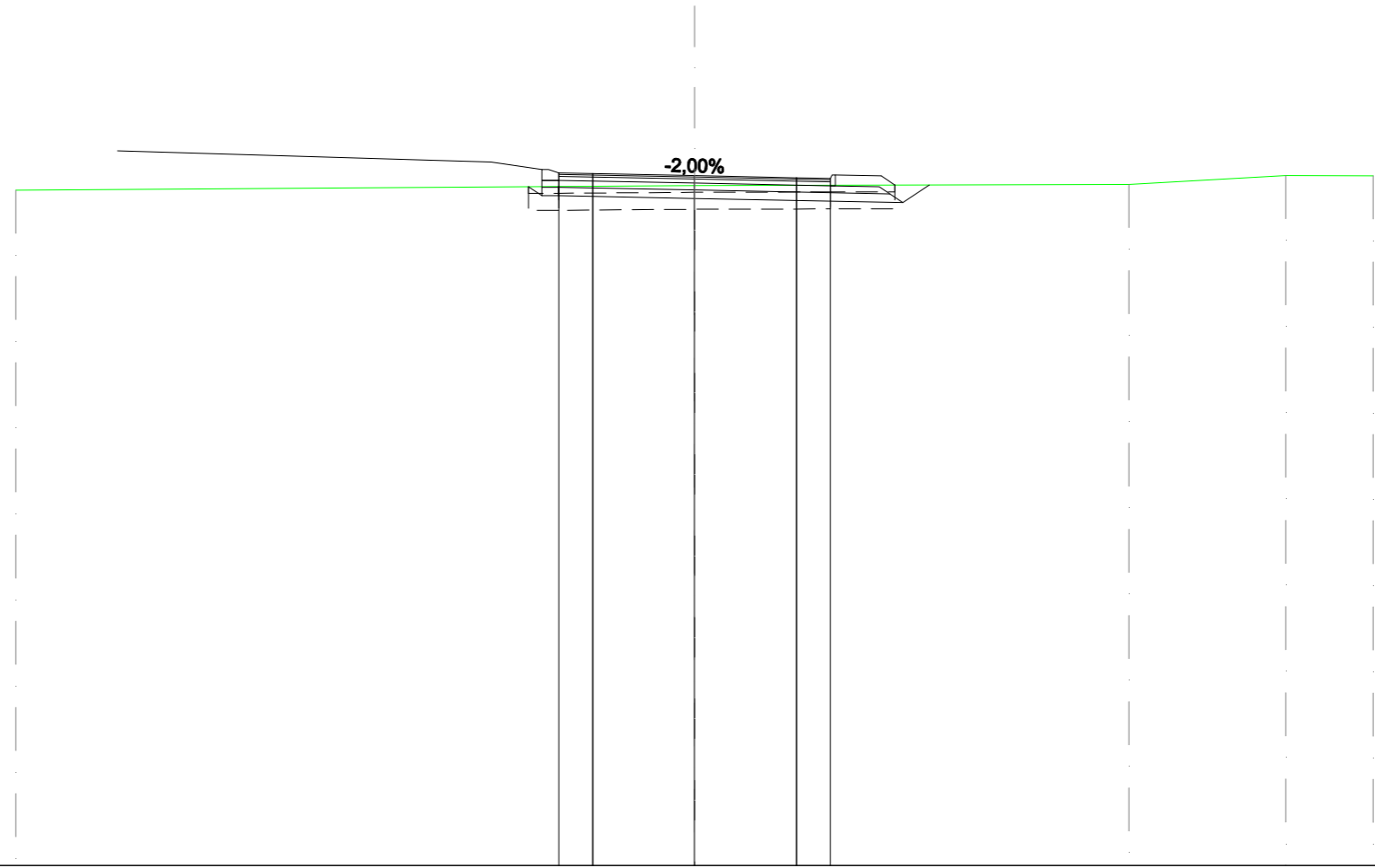
SCALA 1:200

QT.RIF. 30,000

QUOTE TERRENO	49,858	49,889	49,922
DIST. PARZIALI TERRENO	20,000	20,000	
DIST. Progr. TERRENO	-20,000	0,000	-20,000
QUOTE STRATO SUP.	50,213 50,213 50,113 50,093	50,033	49,973 49,953 50,053 50,026 49,898
DIST. PARZIALI STRATO SUP.	1,000 3,000	3,000	1,000 1,350 4,261
DIST. Progr. STRATO SUP.	4,500 4,300 4,000 -3,000	0,000	3,000 4,000 4,050 4,150 5,500 5,691
			9,952

<b>SCAVI E BONIFICHE</b>	
STERRO	4,449 m <sup>2</sup>
SCOTICO	0,030 m <sup>2</sup>
BONIFICA	3,009 m <sup>2</sup>
<b>RILEVATI</b>	
TERRENO VEGETALE	1,833 m
RIEMPIMENTO ISOLA ROTATORIA	11,260 m <sup>2</sup>
<b>SOVRASTRUTTURA STRADALE</b>	
STRATO DI USURA	8,000 m
STRATO DI BINDER	8,000 m
STRATO DI BASE	8,000 m
STRATO DI MISTO CEMENTATO	1,919 m <sup>2</sup>
STRATO DI FONDAZIONE	2,486 m <sup>2</sup>
<b>MANUFATTI</b>	
STRATO DI FONDAZIONE CANALETTA	0,225 m <sup>2</sup>

SEZIONE N.: 5  
 QT. PROGETTO: 50,323  
 DIST.PROG.: 59,756  
 DIST.PREC.: 16,815  
 DIST.SUCC.: 15,244



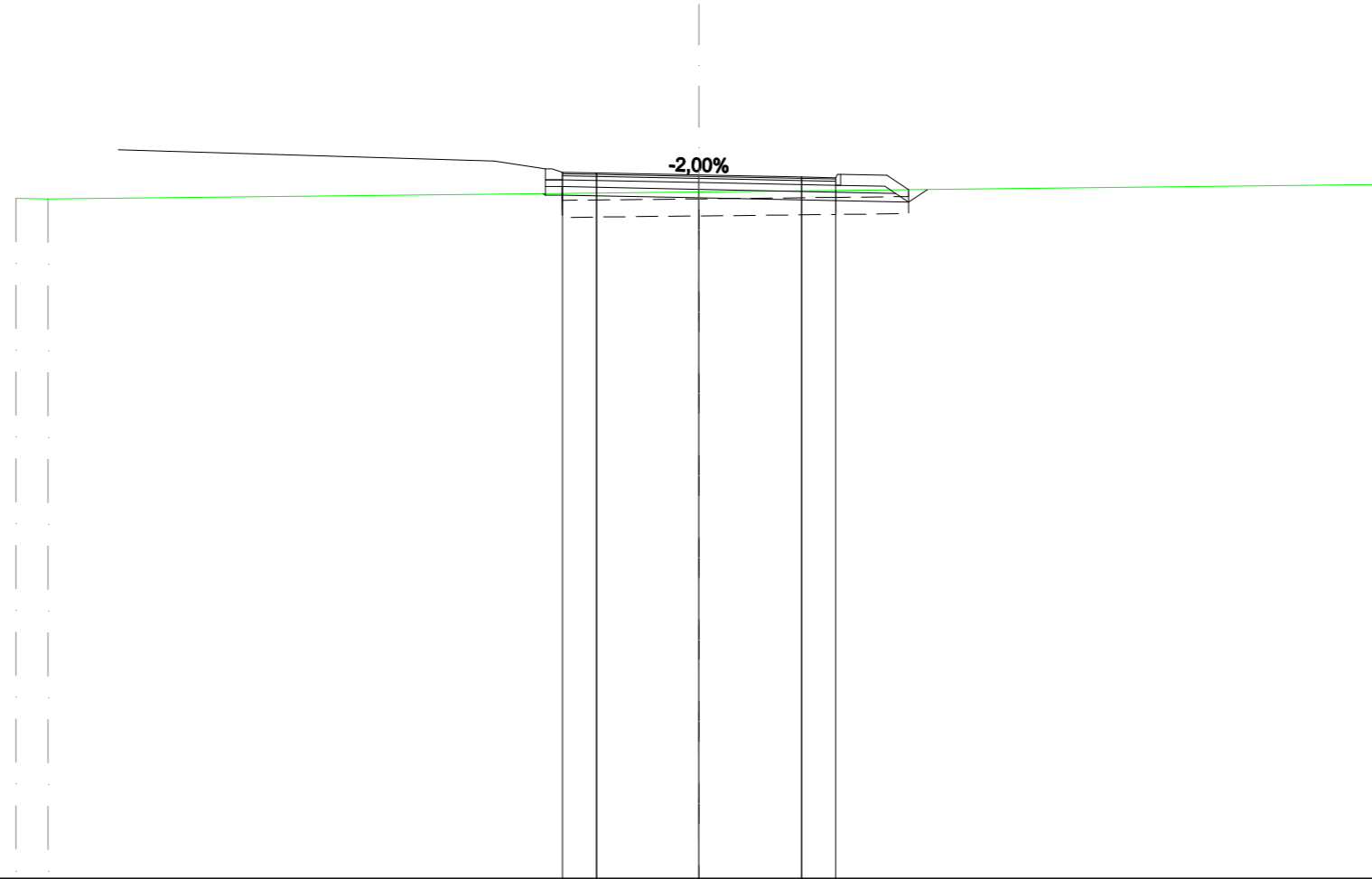
SCALA 1:200

QT.RIF. 30,000

QUOTE TERRENO	49,896	50,033	50,066	50,323	50,317
DIST. PARZIALI TERRENO	20,000	12,801	4,617	2,582	
DIST. Progr. TERRENO	-20,000	0,000	-12,801	-17,418	-20,000
QUOTE STRATO SUP.	50,503 50,503 50,403 50,383	50,323	50,263	50,243 50,343 50,343 50,316 50,048	
DIST. PARZIALI STRATO SUP.	1,000 3,000	3,000	1,000 1,350		
DIST. Progr. STRATO SUP.	4,500 4,300 4,000 -3,000	0,000	-3,000	4,000 4,050 4,150 5,500 5,902	

<b>SCAVI E BONIFICHE</b>	
STERRO	2,194 m <sup>2</sup>
SCOTICO	0,375 m <sup>2</sup>
BONIFICA	3,856 m <sup>2</sup>
<b>RILEVATI</b>	
TERRENO VEGETALE	2,116 m
RIEMPIMENTO ISOLA ROTATORIA	14,349 m <sup>2</sup>
<b>SOVRASTRUTTURA STRADALE</b>	
STRATO DI USURA	8,000 m
STRATO DI BINDER	8,000 m
STRATO DI BASE	8,000 m
STRATO DI MISTO CEMENTATO	1,919 m <sup>2</sup>
STRATO DI FONDAZIONE	2,486 m <sup>2</sup>
<b>MANUFATTI</b>	
STRATO DI FONDAZIONE CANALETTA	0,225 m <sup>2</sup>

SEZIONE N.: 6  
 QT. PROGETTO: 50,587  
 DIST.PROG.: 75,000  
 DIST.PREC.: 15,244  
 DIST.SUCC.: 6,196



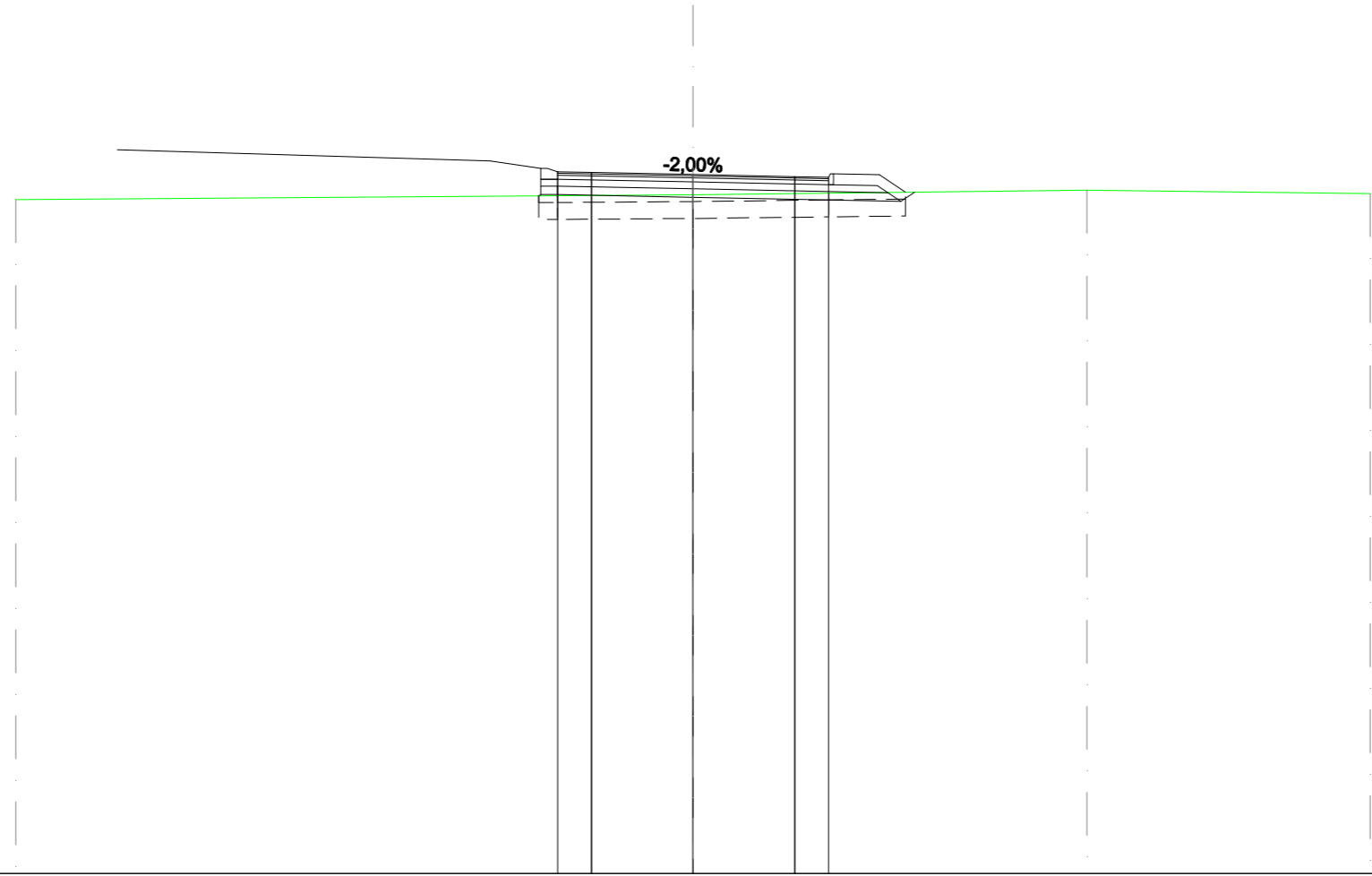
SCALA 1:200

QT.RIF. 30,000

QUOTE TERRENO	49,903	49,890	50,088	50,309
DIST. PARZIALI TERRENO	0,888	19,062	20,000	
DIST. PROGR. TERRENO	-20,000	-19,062	0,000	20,000
QUOTE STRATO SUP.	50,767	50,767	50,587	50,527
DIST. PARZIALI STRATO SUP.	1,000	3,000	3,000	1,000
DIST. PROGR. STRATO SUP.	4,500	4,300	0,000	3,000
	4,000	3,000		4,000
	4,150	1,350		4,050
	5,500	0,637		4,150
	6,137			5,500
				6,137

<b>SCAVI E BONIFICHE</b>	
STERRO	1,200 m <sup>2</sup>
SCOTICO	1,067 m <sup>2</sup>
BONIFICA	4,280 m <sup>2</sup>
<b>RILEVATI</b>	
RILEVATO	0,043 m <sup>2</sup>
TERRENO VEGETALE	2,280 m
RIEMPIMENTO ISOLA ROTATORIA	15,129 m <sup>2</sup>
<b>SOVRASTRUTTURA STRADALE</b>	
STRATO DI USURA	8,000 m
STRATO DI BINDER	8,000 m
STRATO DI BASE	8,000 m
STRATO DI MISTO CEMENTATO	1,919 m <sup>2</sup>
STRATO DI FONDAZIONE	2,486 m <sup>2</sup>
<b>MANUFATTI</b>	
STRATO DI FONDAZIONE CANALETTA	0,225 m <sup>2</sup>

SEZIONE N.: 7  
 QT. PROGETTO: 50,636  
 DIST.PROG.: 81,196  
 DIST.PREC.: 6,196  
 DIST.SUCC.: 17,375



SCALA 1:200

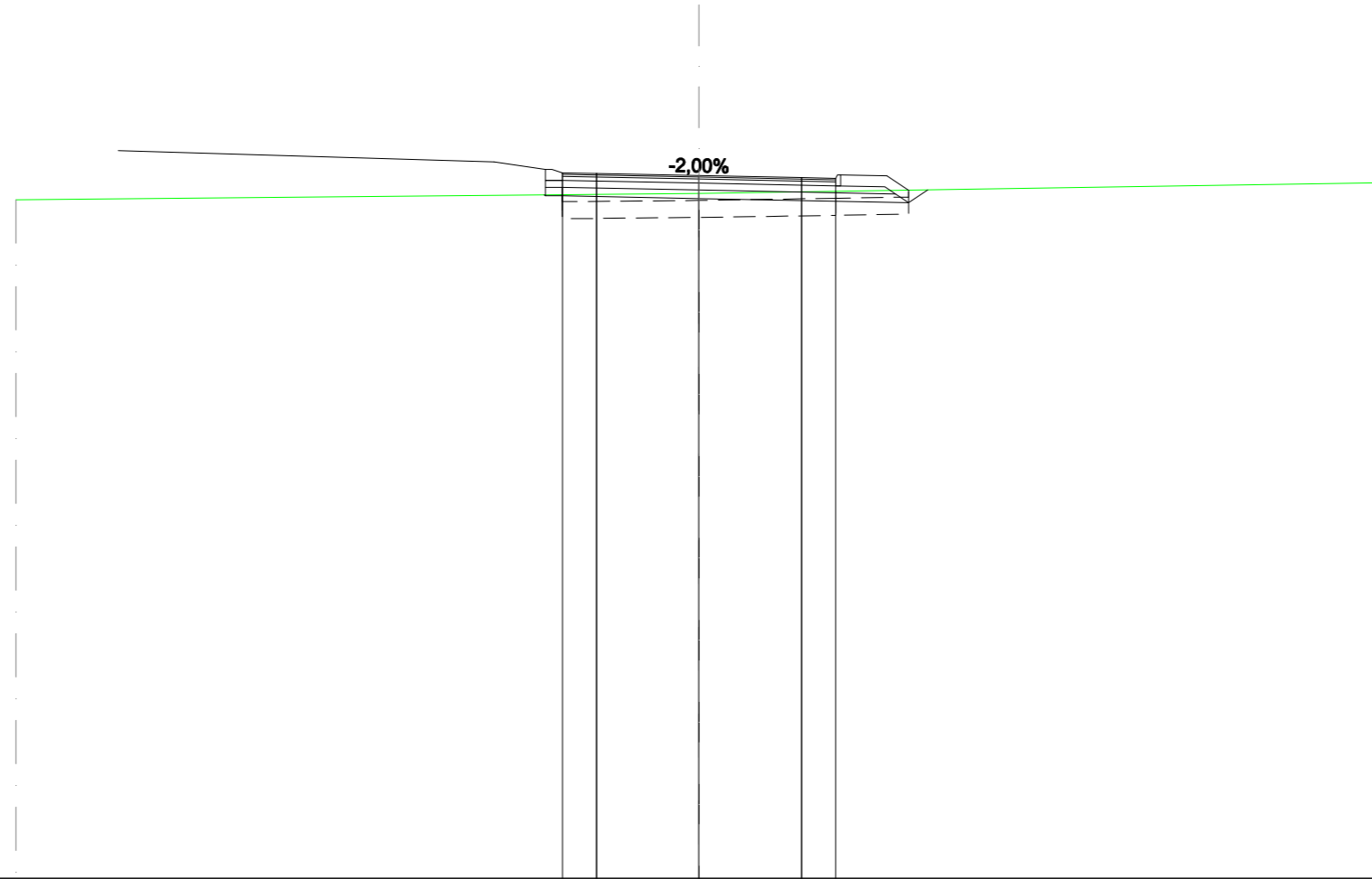
QT.RIF. 30,000

QUOTE TERRENO	49,897	50,040	50,176	50,072
DIST. PARZIALI TERRENO	20,000	11,627	8,373	
DIST. Progr. TERRENO	-20,000	0,000	-11,627	-20,000
QUOTE STRATO SUP.	50,816 50,816 50,716 50,696	50,636	50,576 50,556 50,556 50,556 50,629	50,113
DIST. PARZIALI STRATO SUP.	1,000 3,000	3,000	1,000 1,360 0,774	
DIST. Progr. STRATO SUP.	-4,500 -4,300 -4,000 -3,000	0,000	-3,000 4,000 4,050 4,150 5,500	-6,274



<b>SCAVI E BONIFICHE</b>	
STERRO	2,017 m <sup>2</sup>
SCOTICO	0,500 m <sup>2</sup>
BONIFICA	3,894 m <sup>2</sup>
<b>RILEVATI</b>	
TERRENO VEGETALE	2,111 m
RIEMPIMENTO ISOLA ROTATORIA	14,509 m <sup>2</sup>
<b>SOVRASTRUTTURA STRADALE</b>	
STRATO DI USURA	8,000 m
STRATO DI BINDER	8,000 m
STRATO DI BASE	8,000 m
STRATO DI MISTO CEMENTATO	1,919 m <sup>2</sup>
STRATO DI FONDAZIONE	2,486 m <sup>2</sup>
<b>MANUFATTI</b>	
STRATO DI FONDAZIONE CANALETTA	0,225 m <sup>2</sup>

SEZIONE N.: 8  
 QT. PROGETTO: 50,570  
 DIST.PROG.: 98,571  
 DIST.PREC.: 17,375  
 DIST.SUCC.: 8,243



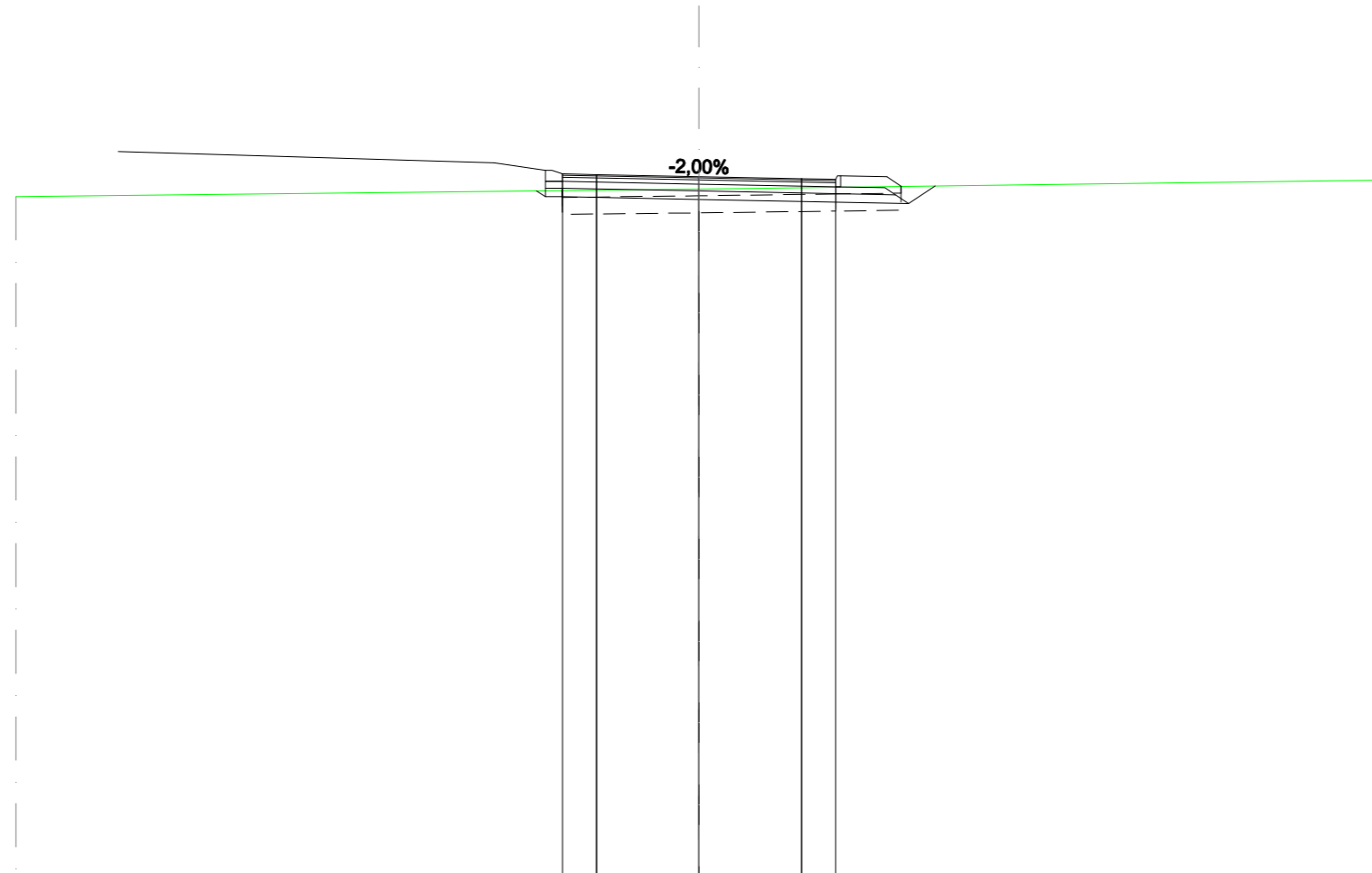
SCALA 1:200

QT.RIF. 30,000

QUOTE TERRENO	49,861	50,044	50,369
DIST. PARZIALI TERRENO	20,000	20,000	
DIST. PROGR. TERRENO	-20,000	0,000	-20,000
QUOTE STRATO SUP.	50,750 50,750 50,650 50,630	50,570	50,510 50,490 50,590 50,590 50,563 50,141
DIST. PARZIALI STRATO SUP.	1,000 3,000	3,000	1,000 1,360 0,633
DIST. PROGR. STRATO SUP.	4,500 4,300 4,000 -3,000	0,000	3,000 4,000 4,050 4,150 5,500 6,133

<b>SCAVI E BONIFICHE</b>	
STERRO	3,786 m <sup>2</sup>
SCOTICO	0,006 m <sup>2</sup>
BONIFICA	3,131 m <sup>2</sup>
<b>RILEVATI</b>	
TERRENO VEGETALE	1,853 m
RIEMPIMENTO ISOLA ROTATORIA	12,781 m <sup>2</sup>
<b>SOVRASTRUTTURA STRADALE</b>	
STRATO DI USURA	8,000 m
STRATO DI BINDER	8,000 m
STRATO DI BASE	8,000 m
STRATO DI MISTO CEMENTATO	1,919 m <sup>2</sup>
STRATO DI FONDAZIONE	2,486 m <sup>2</sup>
<b>MANUFATTI</b>	
STRATO DI FONDAZIONE CANALETTA	0,225 m <sup>2</sup>

SEZIONE N.: 9  
 QT. PROGETTO: 50,432  
 DIST.PROG.: 106,814  
 DIST.PREC.: 8,243



SCALA 1:200

QT.RIF. 30,000

QUOTE TERRENO	49,842	50,069	50,331
DIST. PARZIALI TERRENO	20,000	20,000	
DIST. PROGR. TERRENO	-20,000	0,000	-20,000
QUOTE STRATO SUP.	50,612 50,612 50,512 50,492	50,432	50,372 50,352 50,452 50,425 50,146
DIST. PARZIALI STRATO SUP.	1,000 3,000	3,000	1,000 1,350
DIST. PROGR. STRATO SUP.	4,500 4,300 4,000 -3,000	0,000	3,000 4,000 4,050 4,150 5,500 5,919