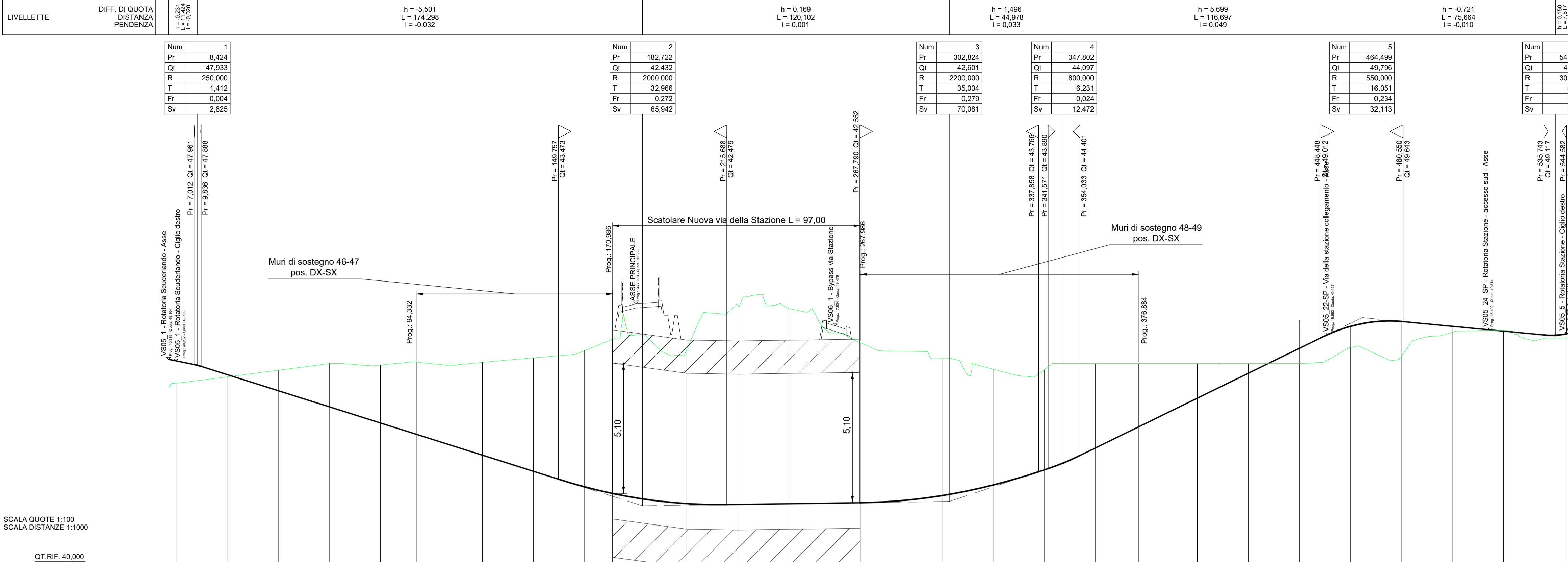
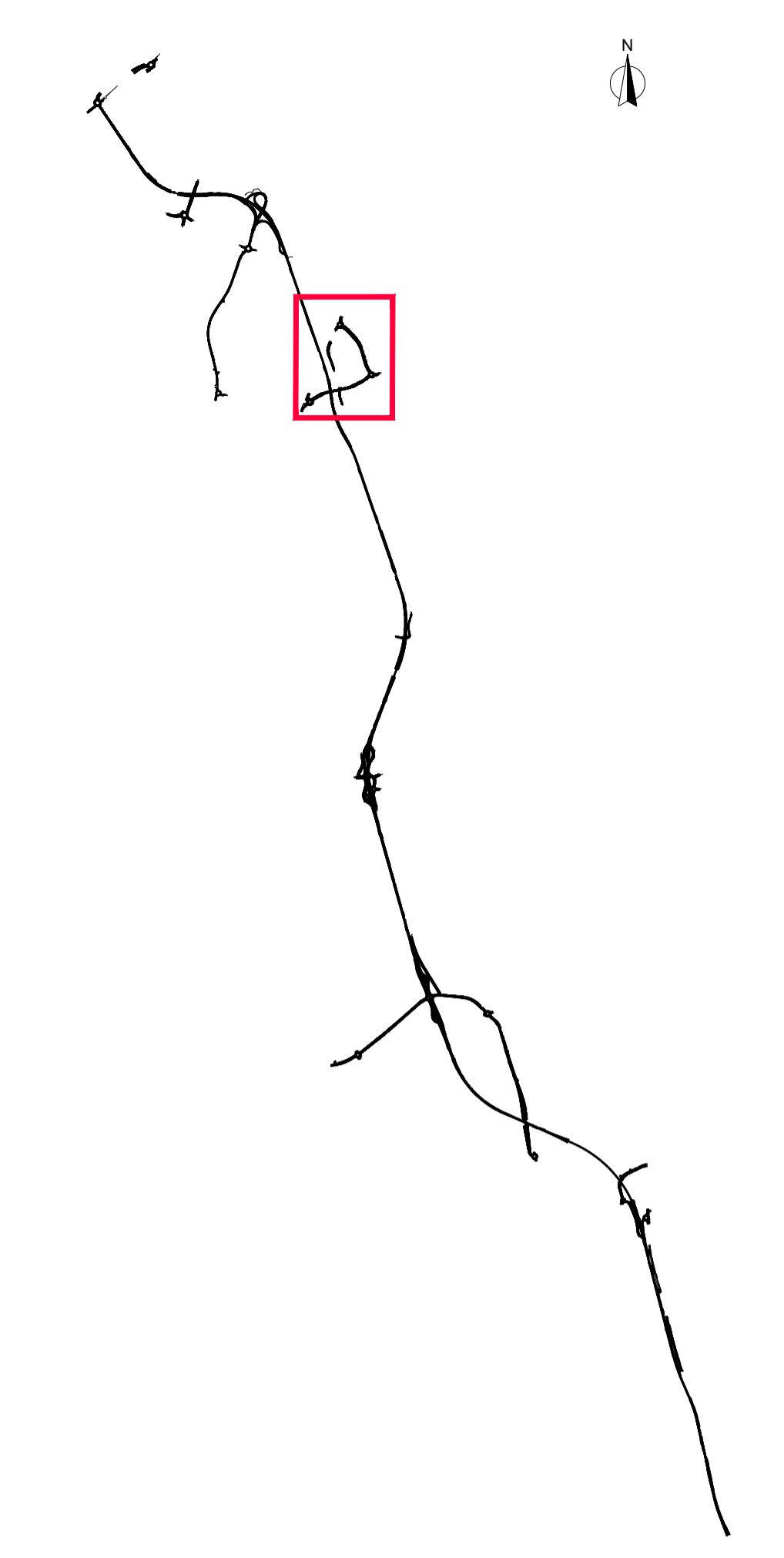
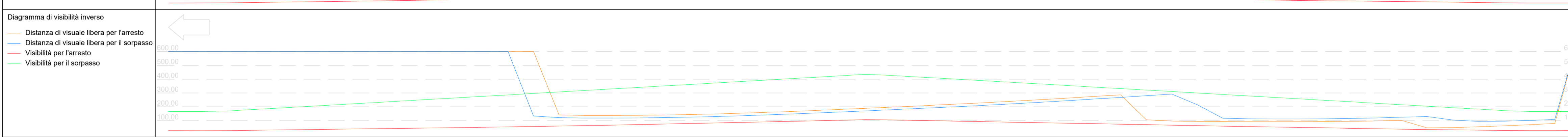
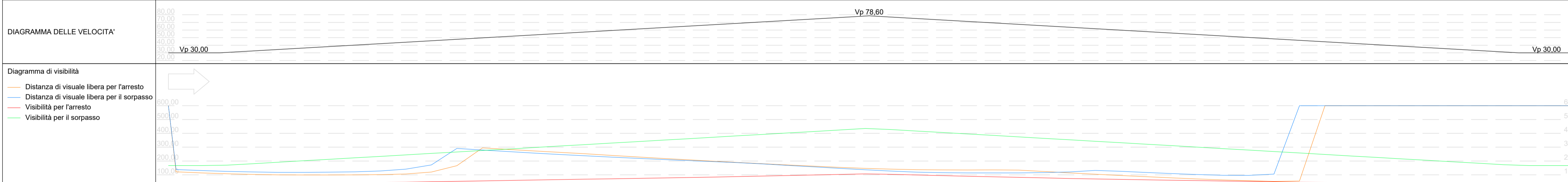
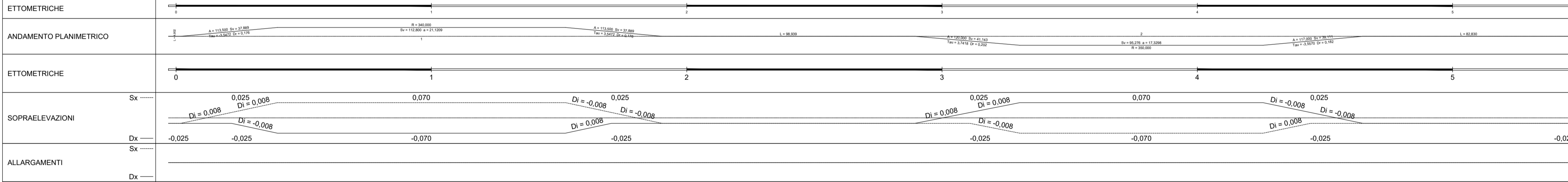


Quadro d'unione - scala 1:50.000



NUMERO SEZIONI	1	2	3	4	5	6	8	9	10	11	13	14	15	16	18	19	20	21	22	23	25	26	27	28	29	30	31	32
DISTANZE PARZIALI		20,000	20,000	20,000	20,000	14,312	25,678	20,000	20,000	10,976	29,014	20,000	20,000	27,976	12,014	20,000	20,000	20,000	20,000	16,874	23,116	20,000	20,000	20,000	20,000	20,000	20,000	24,715
DISTANZE PROGRESSIVE	0,000	20,000	40,000	60,000	80,000	94,312	119,990	139,990	159,990	170,966	200,000	220,000	240,000	267,976	279,990	299,990	319,990	339,990	359,990	376,864	399,980	423,096	443,096	463,096	483,096	503,096	523,096	547,811
QUOTE TERRENO	-47,230	-47,480	-47,730	-47,980	-48,230	-48,480	-48,730	-48,980	-49,230	-49,480	-49,730	-49,980	-50,230	-50,480	-50,730	-50,980	-51,230	-51,480	-51,730	-51,980	-52,230	-52,480	-52,730	-52,980	-53,230	-53,480	-53,730	-53,980
QUOTE PROGETTO	-48,105	-47,567	-47,029	-46,491	-45,953	-45,415	-44,877	-44,339	-43,801	-43,263	-42,725	-42,187	-41,649	-41,111	-40,573	-40,035	-39,497	-38,959	-38,421	-37,883	-37,345	-36,807	-36,269	-35,731	-35,193	-34,655	-34,117	-33,579
DIFFERENZA DI QUOTA	0,875	0,913	0,709	0,509	0,309	0,105	0,143	0,249	0,355	0,461	0,567	0,673	0,779	0,885	0,991	1,097	1,203	1,309	1,415	1,521	1,627	1,733	1,839	1,945	2,051	2,157	2,263	2,369



ALLARGAMENTI VISIBILITA' SX	ALLARGAMENTI VISIBILITA' DX
Confronto per l'arresto (>)	Confronto per l'arresto (<)
Confronto per l'arresto (<)	Confronto per il sorpasso (>)
Confronto per il sorpasso (>)	Confronto per il sorpasso (<)

Direzione Progettazione e Realizzazione Lavori

Variante alla SS12 da Buttapietra alla tangenziale SUD di Verona

PROGETTO DEFINITIVO COD. VE92

PROGETTAZIONE: MANDATARIA:	MANDANTI:
RAGGRUPPAMENTO:	
PROGETTISTI:	

IL RESPONSABILE DELL'INTEGRAZIONE DELLE PRESTAZIONI SPECIALISTICHE:
 Ing. Antonina Alvaro - SIGECO ENGINEERING srl
 Ordine Ingegneri Provincia di Cosenza n. A232

IL COORDINATORE PER LA SICUREZZA IN FASE DI PROGETTAZIONE:
 Arch. Giuseppe Luciano - SIGECO ENGINEERING srl
 Ordine Architetti Provincia di Reggio Calabria n. A2316

I GEOLOGI:
 Dott. Geol. Domenico Carrà - SIGECO Eng. srl Ordine Geologi della Calabria n. 641
 Dott. Geol. Francesco Mellano - SIGECO Eng. srl Ordine Geologi della Calabria n. 1063

VISTO: IL RESPONSABILE DEL PROCEDIMENTO:
 Ing. Antonio Marsella

PROGETTISTI:
 Arch. Giuseppe Luciano - SIGECO Eng. srl Ordine Architetti di Reggio Cal. n. A2316
 Ing. Francesco Tucci - IDROSTRADE srl Ordine Ingegneri Cosenza n. A822
 Ing. Carmine Guido - NO.D. e Serv. srl Ordine Ingegneri Cosenza n. A1379

GRUPPO DI PROGETTAZIONE:
 Ing. Ovidio Italiano - SIGECO Eng. srl Ordine Ingegneri di Reggio Calabria n. A2177
 Arch. Alessandra Alvaro - SIGECO Eng. srl Ordine Architetti Cosenza n. A1490
 Ing. Gaetano Zupo - SIGECO Eng. srl Ordine Ingegneri Cosenza n. A5385
 Geom. Giuseppe Crispino - SIGECO Eng. srl Collegio Geometri Palermo n. 2296
 Ing. Paolo Tucci - IDROSTRADE srl Ordine Ingegneri Cosenza n. A5488
 Ing. Maria Francesca Patti - IDROSTRADE srl Ordine Ingegneri Cosenza n. A3784
 Arch. Simona Tucci - IDROSTRADE srl Ordine Architetti Cosenza n. A1637
 Ing. Roberto Scivano - NO.D. e Serv. srl Ordine Ingegneri Cosenza n. A5501
 Ing. Emiliano Damesico - NO.D. e Serv. srl Ordine Ingegneri Cosenza n. A5501
 Geol. Carolina Simone - NO.D. e Serv. srl Ordine Geologi della Calabria n. 730
 Ing. Giorgio Barci - IDRO Eng. srl Ordine Ingegneri Prov. di Cosenza n. A2873

Progetto Stradale
Viabilità secondaria Ca di David
 Profilo longitudinale e diagrammi di velocità e visibilità - nuova via della stazione

CODICE PROGETTO	NOME FILE	REV.	SCALA:
COVE0029 D2001	S04PS00TRAFPO1_A	A	1:1000/1:100
CODICE ELAB.	S04PS00TRAFPO1		

D	C	B	A	REV.	DESCRIZIONE	DATA	SOCIETA'	REDATTO	VERIFICATO	APPROVATO
					Prima emissione	12/2021	IdroStrade Srl	Ing. F. Tucci	Arch. G. Luciano	Ing. A. Alvaro