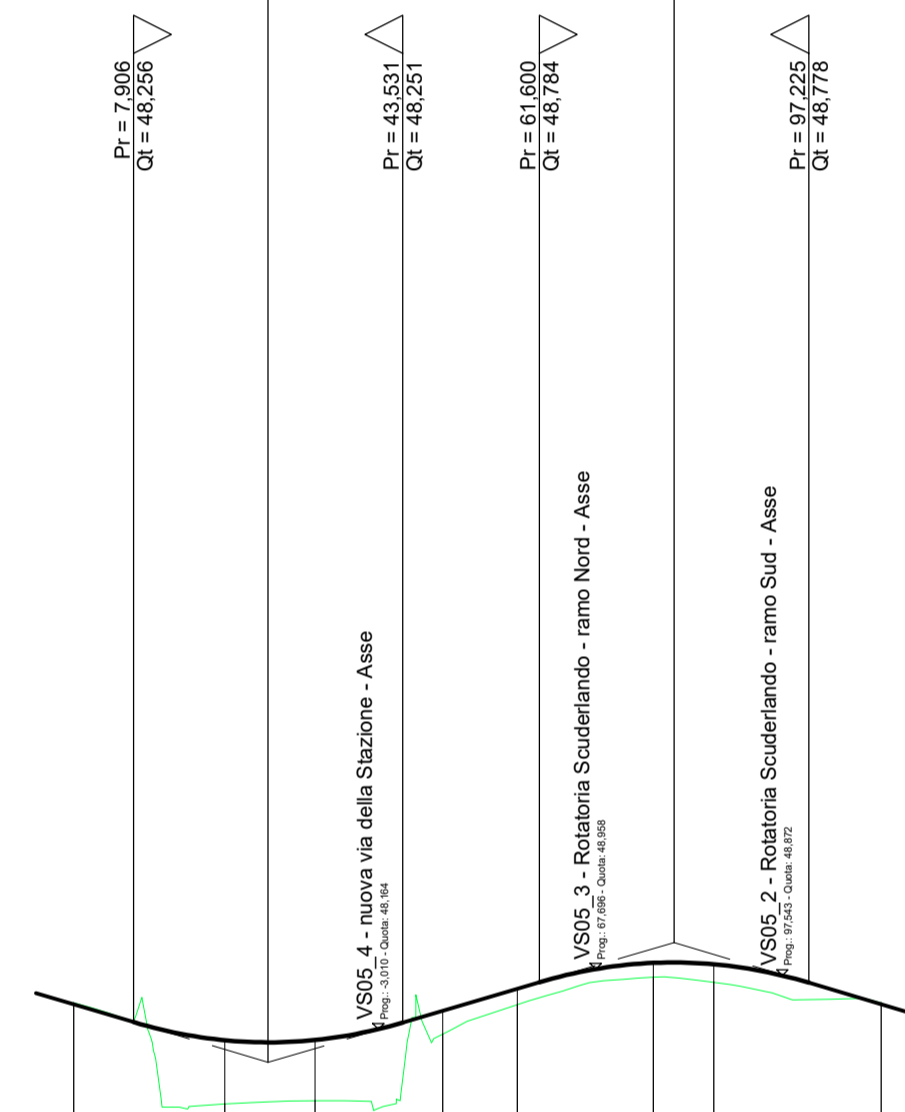


ROTATORIA SCUDERLANDO

LIVELLETTA	DIFF. DI QUOTA Distanza Pendenza	h = -1,363 L = 46,343 i = -0,030	h = 1,595 L = 53,694 i = 0,030	h = -1,961 L = 65,711 i = -0,030
------------	--	--	--------------------------------------	--

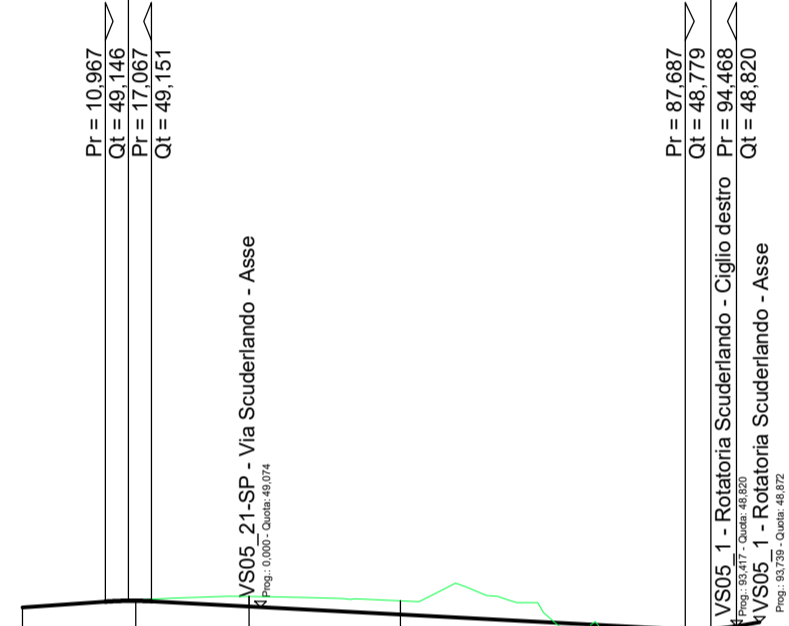
Num	1	Num	2
Pr	25,719	Pr	79,413
Qt	47,725	Qt	49,310
R	600,000	R	600,000
T	17,813	T	17,813
Fr	0,264	Fr	0,264
Sv	35,631	Sv	35,631



ROTATORIA SCUDERLANDO-RAMO SUD

LIVELLETTA	DIFF. DI QUOTA Distanza Pendenza	h = 0,097 L = 14,017 i = -0,007	h = -0,406 L = 77,061 i = -0,005	h = 0,112 L = 11,112 i = 0,010
------------	--	---------------------------------------	--	--------------------------------------

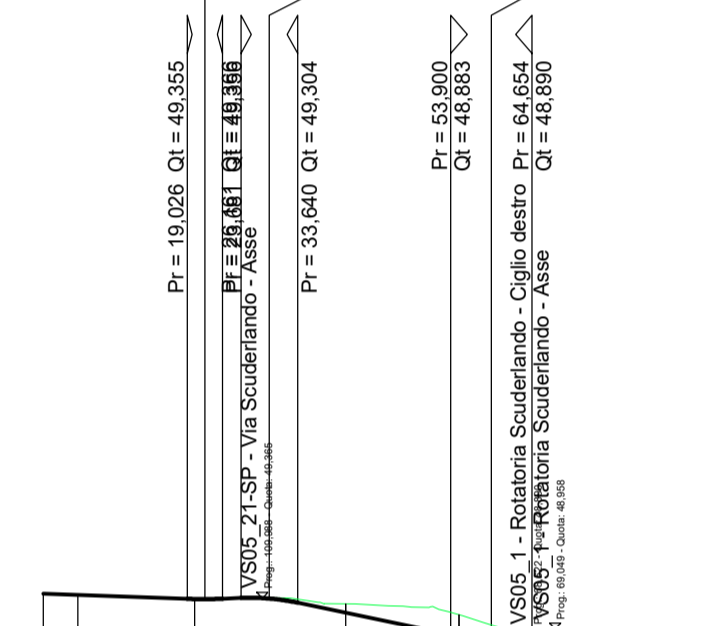
Num	1	Num	2
Pr	14,017	Pr	91,078
Qt	49,167	Qt	48,761
R	500,000	R	300,000
T	3,050	T	3,391
Fr	0,009	Fr	0,019
Sv	6,100	Sv	6,782



ROTATORIA SCUDERLANDO-RAMO NORD

LIVELLETTA	DIFF. DI QUOTA Distanza Pendenza	h = -0,077 L = 21,354 i = -0,004	h = -0,611 L = 29,376 i = -0,021	h = 0,192 L = 19,029 i = 0,010
------------	--	--	--	--------------------------------------

Num	1	Num	2	Num	3
Pr	21,354	Pr	29,900	Pr	59,277
Qt	49,346	Qt	49,382	Qt	48,771
R	600,000	R	300,000	R	250,000
T	2,328	T	3,739	T	5,377
Fr	0,005	Fr	0,023	Fr	0,058
Sv	4,655	Sv	7,479	Sv	10,755



SCALA QUOTE 1:100
SCALA DISTANZE 1:1000

QT.RIF. 40,000

NUMERO SEZIONI	1	2	3	4	5	6	7	8
DISTANZE PARZIALI		20,000	11,946	16,849	9,897	17,967	8,014	22,141
DISTANZE PROGRESSIVE	0,000	20,000	31,946	48,795	58,692	76,659	84,673	106,814
QUOTE TERRENO	-48,513	-47,174	-47,217	-48,096	-48,487	-48,851	-48,794	-48,513
QUOTE PROGETTO	-48,492	-48,017	-48,020	-48,406	-48,698	-48,040	-48,022	-48,492
DIFFERENZA DI QUOTA	-0,021	-0,843	-0,803	-0,310	-0,211	-0,189	-0,238	-0,021
ETOMETRICHE	[EOMETRICHE]							
ANDAMENTO PLANIMETRICO	[ANDAMENTO PLANIMETRICO]							
ETOMETRICHE	[ETOMETRICHE]							
SOPRAELEVAZIONI	[SOPRAELEVAZIONI]							
ALLARGAMENTI	[ALLARGAMENTI]							
DIAGRAMMA DELLE VELOCITA'	[DIAGRAMMA DELLE VELOCITA']							

SCALA QUOTE 1:100
SCALA DISTANZE 1:1000

QT.RIF. 40,000

NUMERO SEZIONI	1	2	3	4	5	6
DISTANZE PARZIALI	15,000	15,000	20,000	25,000	19,500	
DISTANZE PROGRESSIVE	0,000	15,000	30,000	50,000	75,000	94,500
QUOTE TERRENO	-49,070	-49,170	-49,216	-49,158	-48,826	-48,811
QUOTE PROGETTO	-49,070	-49,158	-49,083	-49,077	-48,846	-48,820
DIFFERENZA DI QUOTA	-0,000	-0,013	-0,133	-0,180	-0,019	-0,209
ETOMETRICHE	[ETOMETRICHE]					
ANDAMENTO PLANIMETRICO	[ANDAMENTO PLANIMETRICO]					
ETOMETRICHE	[ETOMETRICHE]					
SOPRAELEVAZIONI	[SOPRAELEVAZIONI]					
ALLARGAMENTI	[ALLARGAMENTI]					
DIAGRAMMA DELLE VELOCITA'	[DIAGRAMMA DELLE VELOCITA']					

SCALA QUOTE 1:100
SCALA DISTANZE 1:1000

QT.RIF. 40,000

NUMERO SEZIONI	1	2	3	4	5	6
DISTANZE PARZIALI	4,672	15,428	20,000	15,000	9,650	
DISTANZE PROGRESSIVE	0,000	15,428	35,428	55,428	65,078	74,728
QUOTE TERRENO	-49,424	-49,398	-49,355	-49,288	-49,145	-48,866
QUOTE PROGETTO	-49,424	-49,407	-49,352	-49,172	-48,862	-48,890
DIFFERENZA DI QUOTA	-0,000	-0,009	-0,003	-0,116	-0,263	-0,024
ETOMETRICHE	[ETOMETRICHE]					
ANDAMENTO PLANIMETRICO	[ANDAMENTO PLANIMETRICO]					
ETOMETRICHE	[ETOMETRICHE]					
SOPRAELEVAZIONI	[SOPRAELEVAZIONI]					
ALLARGAMENTI	[ALLARGAMENTI]					
DIAGRAMMA DELLE VELOCITA'	[DIAGRAMMA DELLE VELOCITA']					



Direzione Progettazione e Realizzazione Lavori

Variante alla SS12 da Buttapietra alla tangenziale SUD di Verona

PROGETTO DEFINITIVO

COD. VE29

PROGETTAZIONE:	MANDATARIA:	MANDANTI:
RAGGRUPPAMENTO:		
PROGETTISTI:		

IL RESPONSABILE DELL'INTEGRAZIONE DELLE PRESTAZIONI SPECIALISTICHE:
Ing. Antonina Alvaro - SIGECO ENGINEERING srl
Ordine Ingegneri Provincia di Cosenza n. A282

IL COORDINATORE PER LA SICUREZZA IN FASE DI PROGETTAZIONE:
Arch. Giuseppe Luciano - SIGECO ENGINEERING srl
Ordine Architetti Provincia di Reggio Calabria n. A2316

I GEOLOGI:
Dott. Geol. Domenico Carrà - SIGECO Eng. srl Ordine Geologi della Calabria n. 041
Dott. Geol. Francesco Molinaro - SIGECO Eng. srl Ordine Geologi della Calabria n. 1063

GRUPPO DI PROGETTAZIONE:
Ing. Ovidio Italiano - SIGECO Eng. srl Ordine Ingegneri di Reggio Calabria n. A2177
Arch. Alessandro Alvaro - SIGECO Eng. srl Ordine Architetti Cosenza n. A1490
Ing. Gaetano Zupo - SIGECO Eng. srl Ordine Ingegneri Cosenza n. A5385
Geom. Giuseppe Crispino - SIGECO Eng. srl Collegio Geometri Palermo n. 2296
Ing. Paolo Tucci - IDROSTRADE srl Ordine Ingegneri Cosenza n. A5488
Ing. Mario Francesco Panni - IDROSTRADE srl Ordine Ingegneri Cosenza n. A5784
Arch. Simona Tucci - IDROSTRADE srl Ordine Architetti Cosenza n. A1637
Ing. Roberto Scivano - NGDO. e Serv. srl Ordine Ingegneri Cosenza n. A5561
Ing. Emiliano Damesico - NGDO. e Serv. srl Ordine Ingegneri Cosenza n. A5501
Geol. Carolina Simone - NGDO. e Serv. srl Ordine Geologi della Calabria n. 730
Ing. Giorgio Barci - IDRO Eng. srl Ordine Ingegneri Prov. di Cosenza n. A2873

Progetto Stradale
Viabilità secondaria Ca di David
Profili longitudinali - Rotatoria Scuderlando e rami nord e sud

CODICE PROGETTO	NOME FILE	REV.	SCALA:
S04PS00TRAFPO3_A	S04PS00TRAFPO3_A	A	1:1000/1:100
CODICE ELAB.			
S04PS00TRAFPO3			

D					
C					
B					
A	Prima emissione	12/2021	Idro.Strade Srl	Ing. F. Tucci	Arch. G. Lucigino
REV.	DESCRIZIONE	DATA	SOCIETA'	REDATTO	VERIFICATO