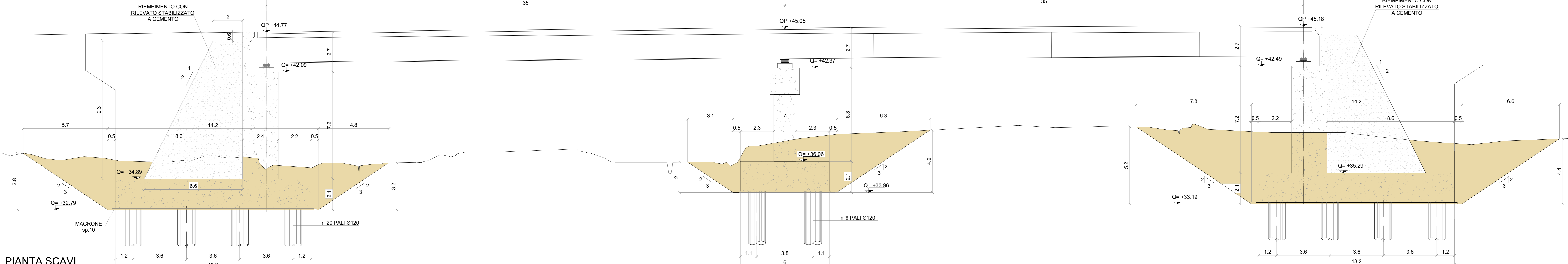
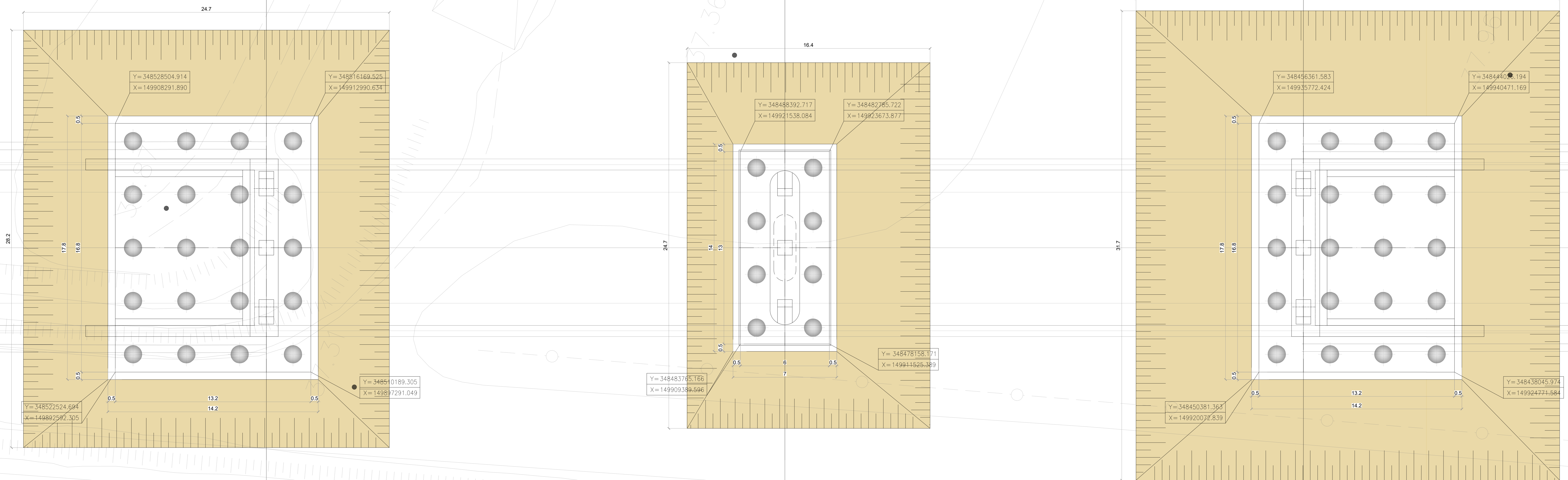


**PROFILO LONGITUDINALE SCAVI**  
scala 1:100



**PIANTA SCAVI**  
scala 1:100



**Sanas**  
GRUPPO FS ITALIANE  
Direzione Progettazione e Realizzazione Lavori

Variente alla SS12 da Buttapietra alla tangenziale SUD di Verona

**PROGETTO DEFINITIVO** COD. VE92

PROGETTAZIONE: MANDATARIA: MANDANTE: No.Dis. e Servizi s.r.l. Società di Ingegneria

RAGGRUPPAMENTO: SIGECO Engineering IDRO STRADE s.r.l. Barci Engineering

PROGETTISTI: IL RESPONSABILE DELL'INTEGRAZIONE DELLE PRESTAZIONI SPECIALISTICHE: Arch. Giuseppe Luciano - SIGECO ENGINEERING srl Ordine Architetti Provincia di Reggio Emilia n. A2316

IL COORDINATORE PER LA SICUREZZA IN FASE DI PROGETTAZIONE: Arch. Giuseppe Luciano - SIGECO ENGINEERING srl Ordine Architetti Provincia di Reggio Emilia n. A2316

IL PROGETTISTA: Arch. Giuseppe Luciano - SIGECO Eng. srl Ordine Architetti di Reggio Em. n. A2316

IL RESPONSABILE DELLA PROGETTAZIONE: Ing. Giovanni Costa - Barci Engineering - Ordine Ingegneri Verona n. A1002

IL COORDINATORE PER LA SICUREZZA IN FASE DI PROGETTAZIONE: Arch. Alessandro Alvaro - SIGECO Eng. srl Ordine Architetti Verona n. A1002

IL RESPONSABILE DEL PROCEDIMENTO: Ing. Antonio Marsella

PROTOCOLLO: DATA:

**VI 02 - VIADOTTO VIGASIO (L=70 m.)**  
Pianta e prospetto fondazioni

CODICE PROGETTO: NOME FILE: TOV02STRPI01\_A REV. SCALA: A VARE

D				
C				
B				
A	EMISSIONE	15/12/2021	SFE	AC GC
REV.	DESCRIZIONE	DATA	SOCIETA'	REDDATO VERIFICATO APPROVATO