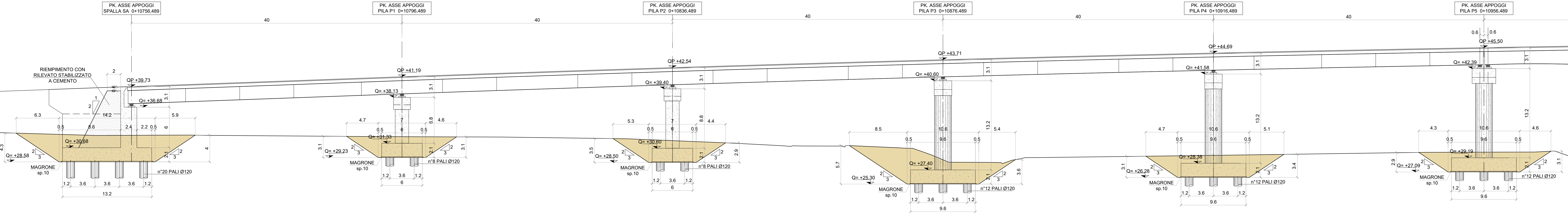
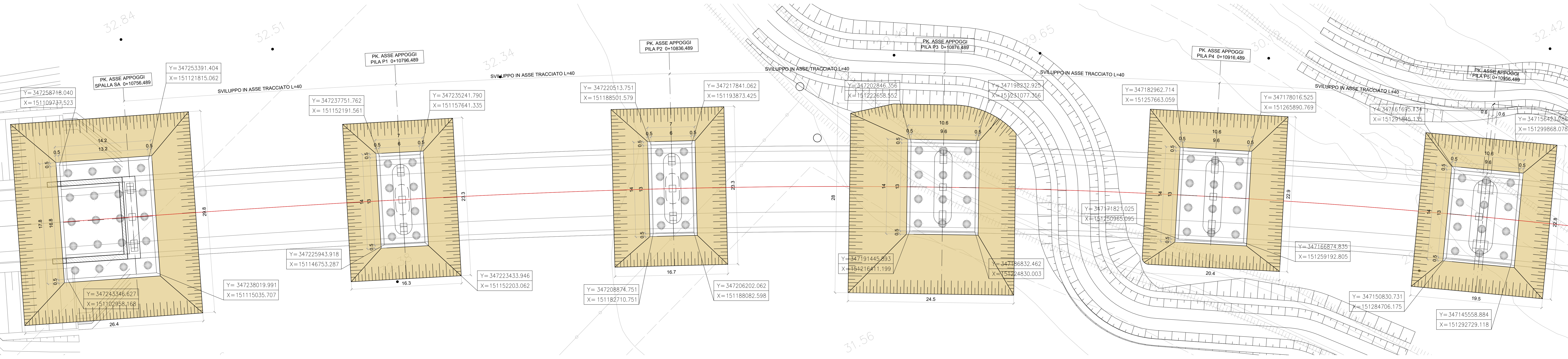


**PROFILO LONGITUDINALE SCAVI**  
scala 1:200



**PIANTA SCAVI**  
scala 1:100



NOTA BENE: PER LA REALIZZAZIONE DELLO SCAVO DI PROFONDITÀ MAGGIORE DI 2 M PREVEDERE UTILIZZO DI WELL POINT PER TUTTA LA DURATA DELLE LAVORAZIONI

**Sanas**  
GRUPPO FS ITALIANE Direzione Progettazione e Realizzazione Lavori

Variante alla SS12 da Buttapietra alla tangenziale SUD di Verona

**PROGETTO DEFINITIVO** cod. VE92

PROGETTAZIONE: MANDATARIA: MANDANTE: No.Ds. e Servizi s.r.l. Società di Ingegneria  
RAGGRUPPAMENTO: Sigeco Engineering IDRO STRADE s.r.l. Barci Engineering  
PROGETTISTI: Arch. Giuseppe Luciano - SIGECO ENGINEERING s.r.l. Ordine Architetti di Reggio Cal. n. 42376  
Ing. Antonino Alvaro - SIGECO ENGINEERING s.r.l. Ordine Ingegneri Provincia di Cosenza n. A282  
Ing. Francesco Tassi - SIGECO ENGINEERING s.r.l. Ordine Ingegneri Provincia di Cosenza n. A282  
Ing. Carmine Gallo - NO.DS. e Serv. s.r.l. Ordine Ingegneri Provincia di Cosenza n. A282  
Ing. Sandro D'Agostini - Ordine Ingegneri Belluno n. A457  
Ing. Antonio Barci - BARCI s.r.l. Ordine Ingegneri Provincia di Cosenza n. A1003

IL RESPONSABILE DELL'INTEGRAZIONE DELLE PRESTAZIONI SPECIALISTICHE:  
Arch. Giuseppe Luciano - SIGECO ENGINEERING s.r.l. Ordine Architetti di Reggio Calabria n. 42376  
Ing. Antonino Alvaro - SIGECO ENGINEERING s.r.l. Ordine Ingegneri Provincia di Cosenza n. A282  
Ing. Francesco Tassi - SIGECO ENGINEERING s.r.l. Ordine Ingegneri Provincia di Cosenza n. A282  
Ing. Carmine Gallo - NO.DS. e Serv. s.r.l. Ordine Ingegneri Provincia di Cosenza n. A282  
Ing. Sandro D'Agostini - Ordine Ingegneri Belluno n. A457  
Ing. Antonio Barci - BARCI s.r.l. Ordine Ingegneri Provincia di Cosenza n. A1003

IL COORDINATORE PER LA SICUREZZA IN FASE DI PROGETTAZIONE:  
Arch. Giuseppe Luciano - SIGECO ENGINEERING s.r.l. Ordine Architetti di Reggio Calabria n. 42376  
Ing. Antonino Alvaro - SIGECO ENGINEERING s.r.l. Ordine Ingegneri Provincia di Cosenza n. A282  
Ing. Francesco Tassi - SIGECO ENGINEERING s.r.l. Ordine Ingegneri Provincia di Cosenza n. A282  
Ing. Carmine Gallo - NO.DS. e Serv. s.r.l. Ordine Ingegneri Provincia di Cosenza n. A282  
Ing. Sandro D'Agostini - Ordine Ingegneri Belluno n. A457  
Ing. Antonio Barci - BARCI s.r.l. Ordine Ingegneri Provincia di Cosenza n. A1003

IL PROGETTISTA:  
Arch. Giuseppe Luciano - SIGECO ENGINEERING s.r.l. Ordine Architetti di Reggio Calabria n. 42376  
Ing. Antonino Alvaro - SIGECO ENGINEERING s.r.l. Ordine Ingegneri Provincia di Cosenza n. A282  
Ing. Francesco Tassi - SIGECO ENGINEERING s.r.l. Ordine Ingegneri Provincia di Cosenza n. A282  
Ing. Carmine Gallo - NO.DS. e Serv. s.r.l. Ordine Ingegneri Provincia di Cosenza n. A282  
Ing. Sandro D'Agostini - Ordine Ingegneri Belluno n. A457  
Ing. Antonio Barci - BARCI s.r.l. Ordine Ingegneri Provincia di Cosenza n. A1003

IL RESPONSABILE DEL PROCEDIMENTO:  
Ing. Antonio Barci

PROTOCOLLO: DATA:

**VI 03 - VIADOTTO SAN GIORGIO (L=740 m.)**  
Pianta e prospetto fondazioni da spalla SA a pila P5

CODICE PROGETTO: NOME FILE: TOV03STRP01\_A REV.: SCALA: C  
CODICE ELAB.: TOV03STRP01\_A ELAB.: A VARIE

D					
C					
B					
A	EMISSIONE	15/12/2021	SFE	AC	GC
REV.	DESCRIZIONE	DATA	SOCIETA'	REDATTO	VERIFICATO