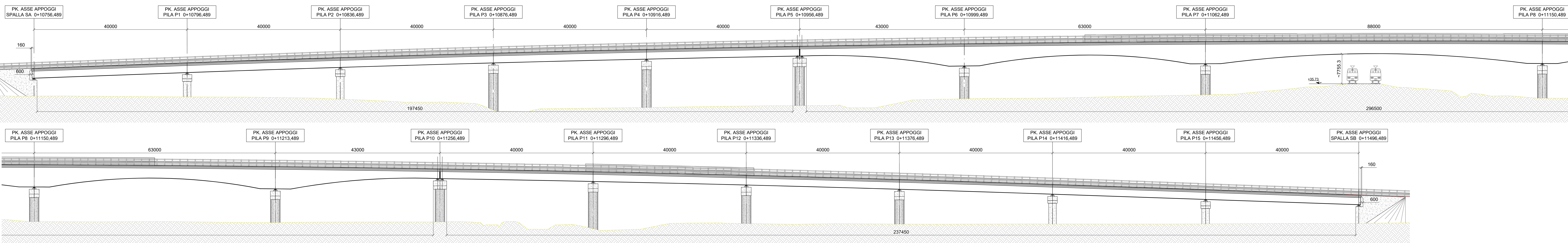
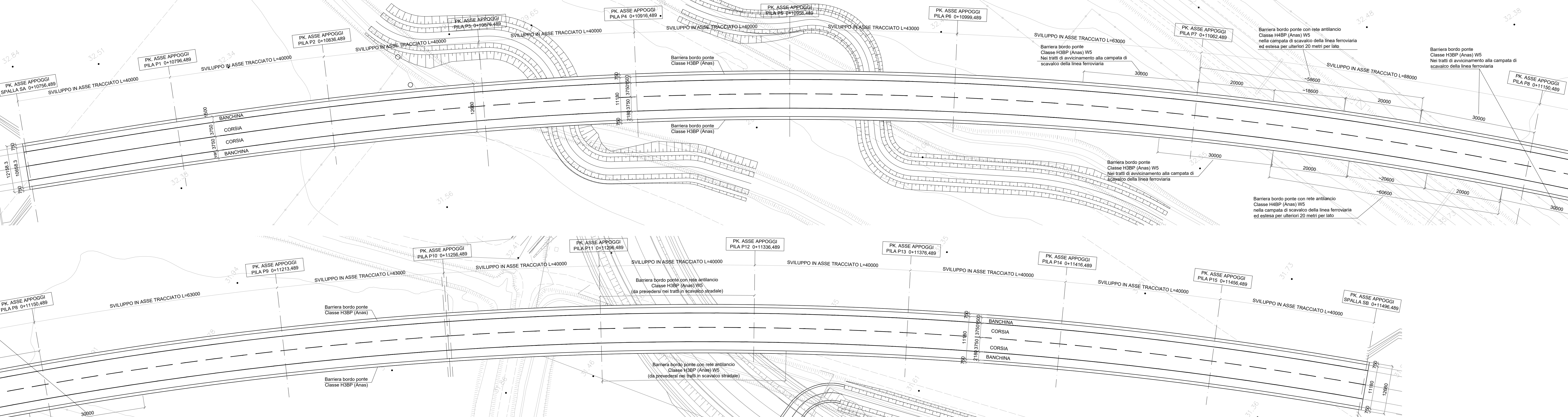


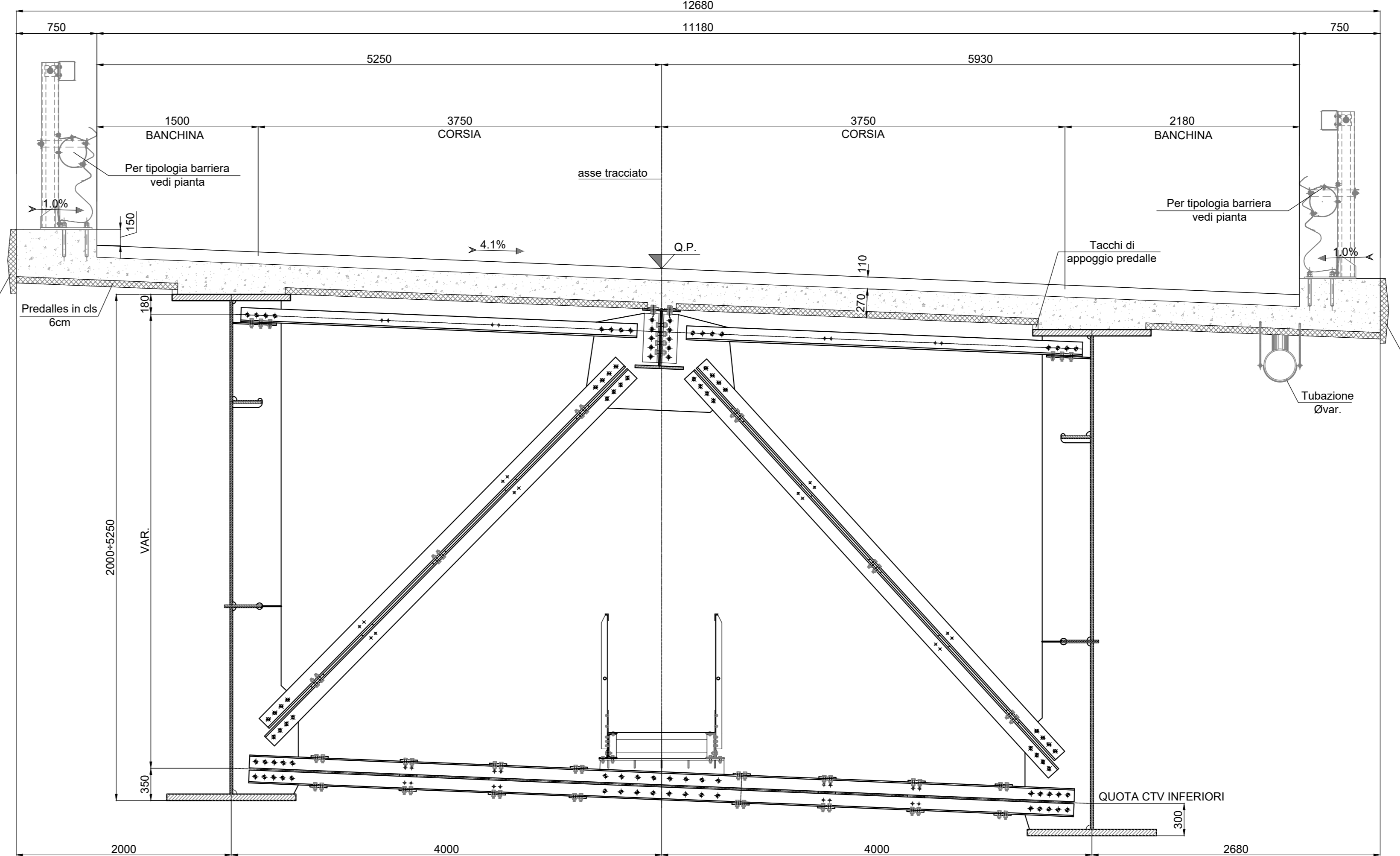
PROFILO LONGITUDINALE
scala 1:350



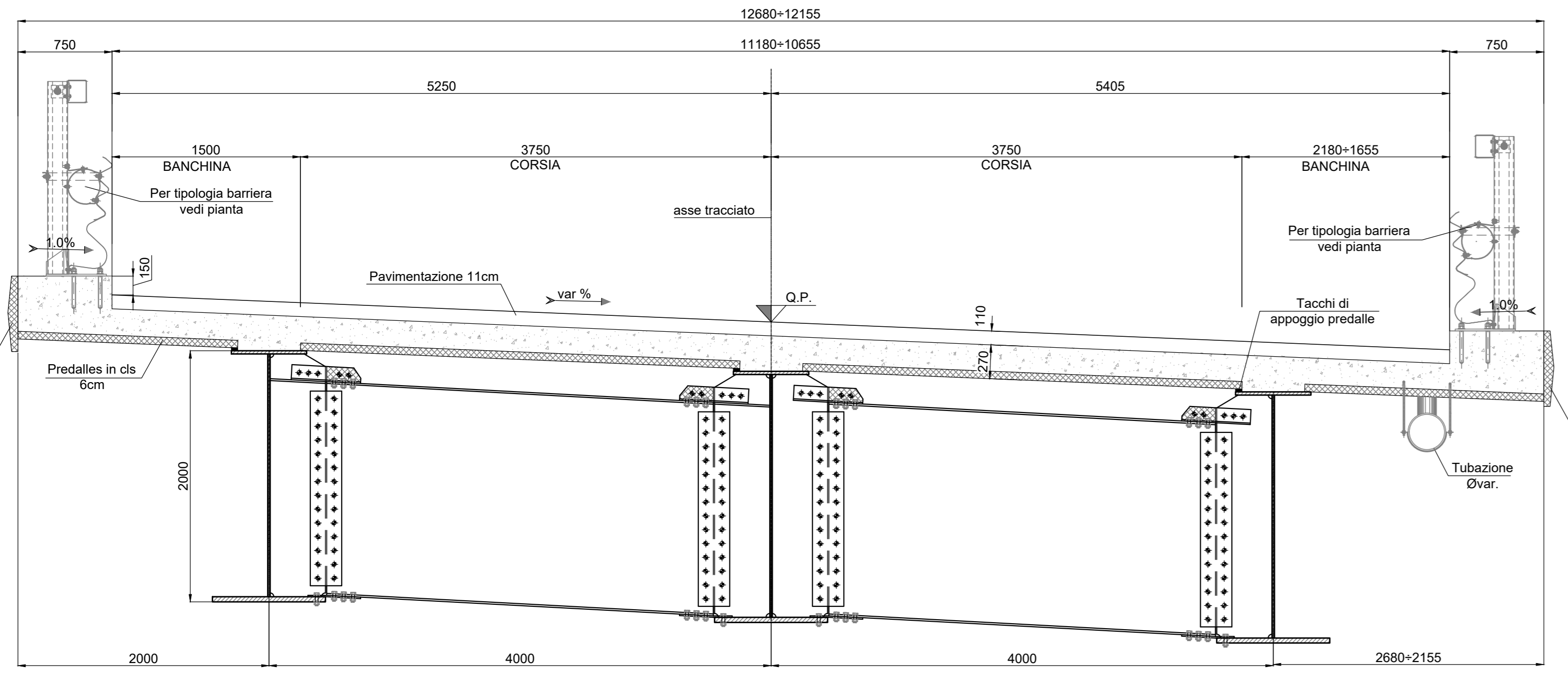
PIANTA SUPERIORE IMPALCATO
scala 1:350



SEZIONE TRASVERSALE TIPICA VIADOTTO PRINCIPALE P5+P10
scala 1:30



SEZIONE TRASVERSALE TIPICA RAMPE
scala 1:30



Sanas
GRUPPO FS ITALIANE
Direzione Progettazione e Realizzazione Lavori

Variente alla SS12 da Buttapietra alla tangenziale SUD di Verona

PROGETTO DEFINITIVO cod. VE92

PROGETTAZIONE: MANDATARIA: MANDANTE: No.Ds. e Servizi s.r.l. Società di Ingegneria

RAGGRUPPAMENTO: SIGECO ENGINEERING s.r.l. IDRO STRADE s.r.l. Barci Engineering

PROGETTISTI: IL RESPONSABILE DELL'INTEGRAZIONE DELLE PRESTAZIONI SPECIALISTICHE: Arch. Antonino Allario - SIGECO ENGINEERING s.r.l. Ordine Ingegneri Provincia di Cosenza n. A282

IL COORDINATORE PER LA SICUREZZA IN FASE DI PROGETTAZIONE: Arch. Giuseppe Luciano - SIGECO ENGINEERING s.r.l. Ordine Architetti Provincia di Reggio Calabria n. A2316

IL RESPONSABILE DELLA PROGETTAZIONE: Ing. Giovanni Costa - Barci Engineering s.r.l. Ordine Ingegneri Provincia di Reggio Calabria n. A1003

IL COORDINATORE PER LA SICUREZZA IN FASE DI PROGETTAZIONE: Arch. Alessandro Allario - SIGECO Eng. s.r.l. Ordine Architetti Provincia di Reggio Calabria n. A1462

IL RESPONSABILE DEL PROCEDIMENTO: Ing. Antonio Marsella

PROTOCOLLO: DATA:

V1 03 - VIADOTTO SAN GIORGIO (L=740 m.)
Planimetria, prospetto e sezioni

CODICE PROGETTO	NOME FILE	REV.	SCALA:
00000000000000000000	TO0V03STRDIOI_A	A	VARIE
D			
C			
B			
A	EMISSIONE	15/12/2021	SPE AC GC
REV.	DESCRIZIONE	DATA	SOCIETA' REDATTO VERIFICATO APPROVATO