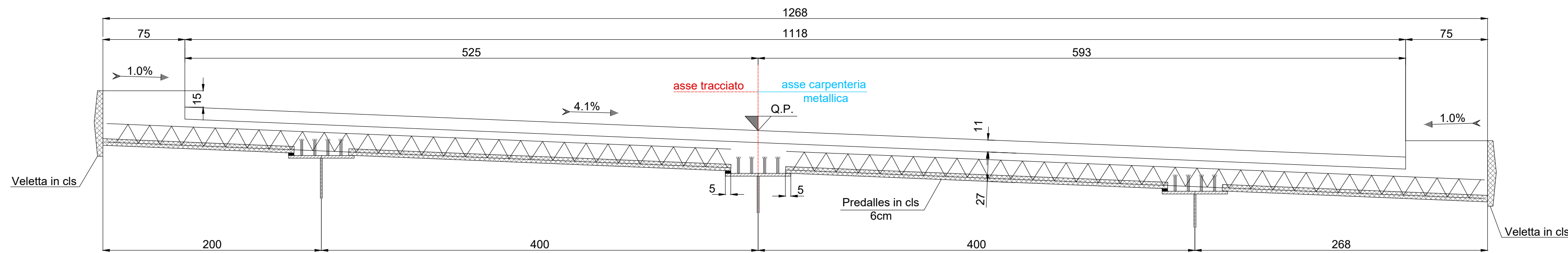
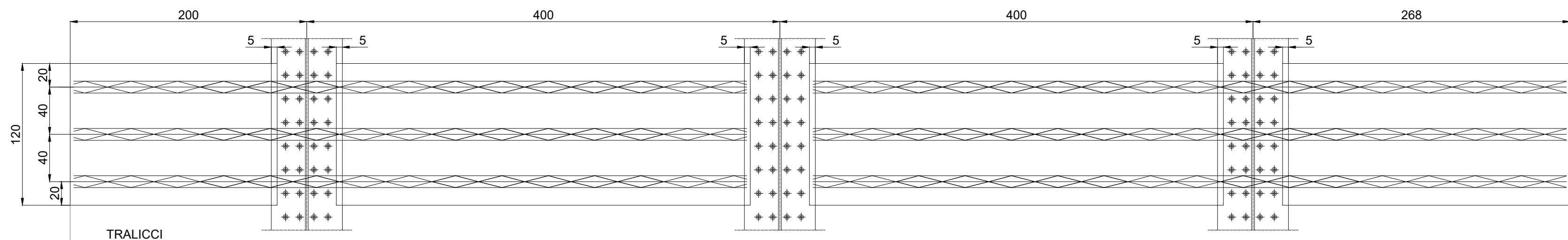


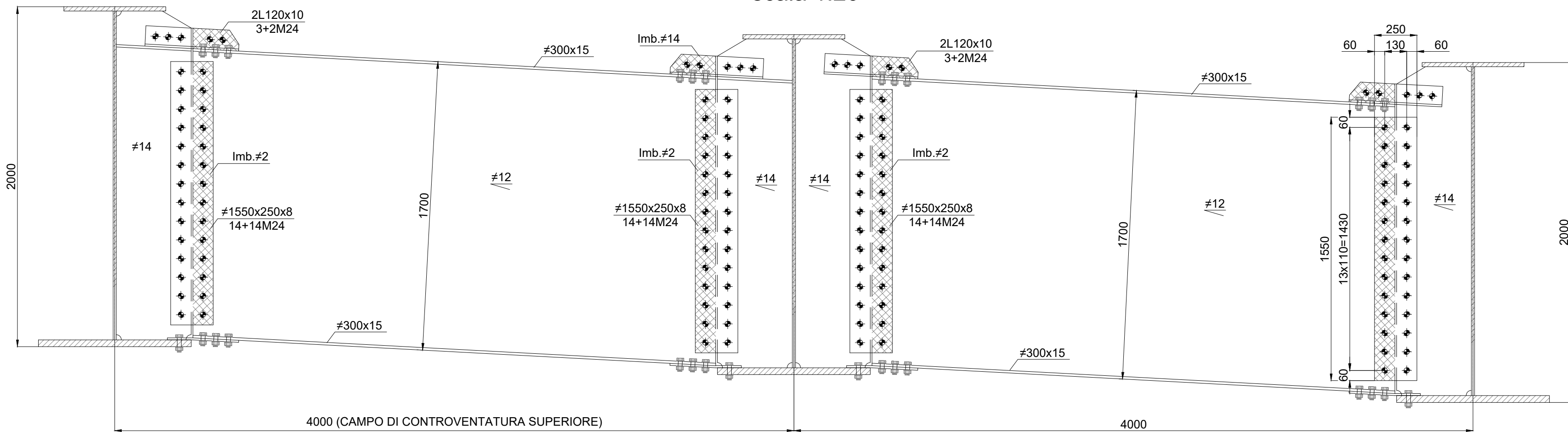
SEZIONE DI CARPENTERIA
scala 1:30



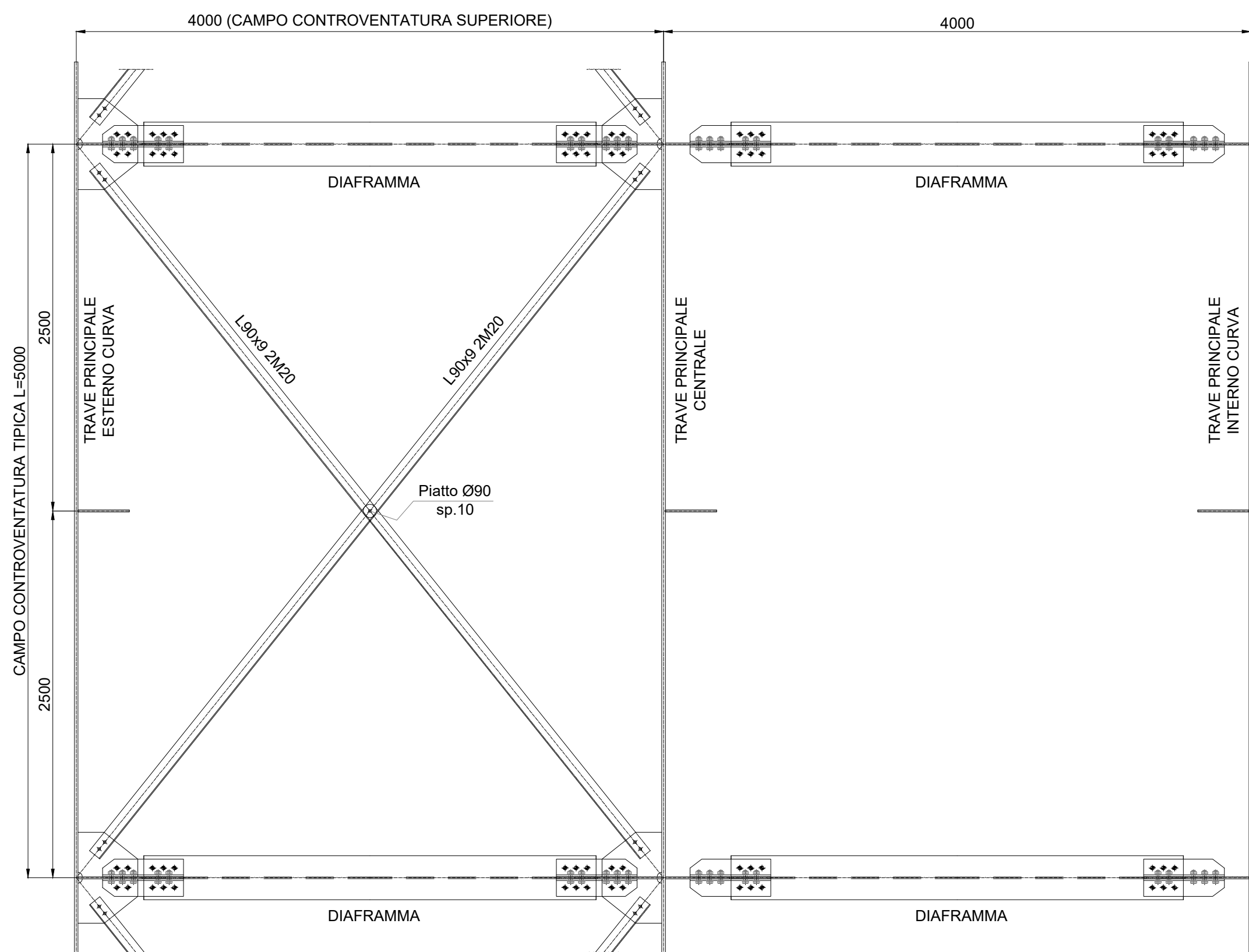
PIANTA PREDALLE TIPICA



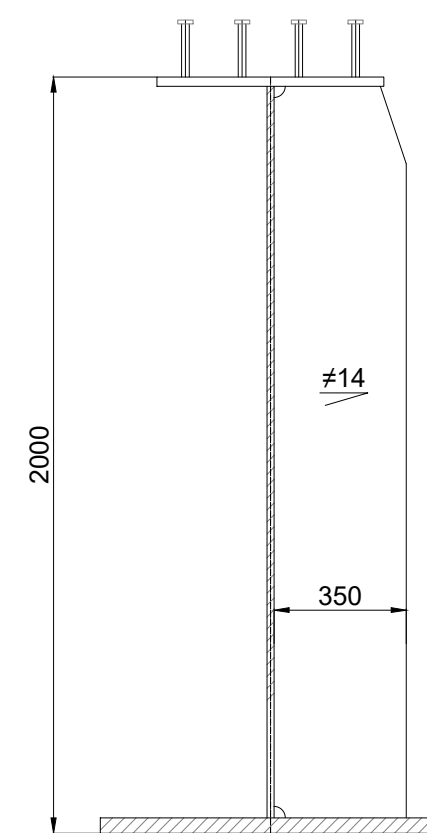
DIAFRAMMA INTERMEDIO
scala 1:20



STRALCIO PLANIMETRICO TIPICO
scala 1:30



IRRIGIDENTE TRASVERSALE "I1"
scala 1:20



NOTA BENE
I dettagli di collegamento e le geometrie riportate nel presente elaborato sono da intendersi come tipologiche, sia per gli spessori degli elementi secondari, per il numero di bulloni che per i cordoni di saldatura; in sede di Progetto Esecutivo dovranno essere sviluppati, verificati ed eventualmente integrati.

SALDATURE
Z
saldature continue

BULLONI
SIMBOLOGIA:
BULL. M16 BULL. M20 BULL. M24 BULL. M27 PIOLIØ19

Sanas
GRUPPO FS ITALIANE
Direzione Progettazione e Realizzazione Lavori

Variante alla SS12 da Buttapietra alla tangenziale SUD di Verona

PROGETTO DEFINITIVO COD. VE92

PROGETTAZIONE: MANDATARIA: Sigeco Engineering MANDANTI: No.Do. e Servizi s.r.l. Società di Ingegneria

RAGGRUPPAMENTO: IDRO.STRADE s.r.l. Barci Engineering SANDRO D'AGOSTINI INGEGNERE

PROGETTISTI: Arch. Giuseppe Luciano - SIGECO Eng. srl Ordine Architetti di Reggio Cal. n. A2316
Ing. Antonino Alvaro - SIGECO ENGINEERING srl Ordine Ingegneri Provincia di Cosenza n. A282
Ing. Francesco Tucci - IDROSTRADE srl Ordine Ingegneri Cosenza n. A922
Ing. Carmine Guido - N.G.D.O. e Serv. srl Ordine Ingegneri Cosenza n. A1379
Ing. Sandro D'Agostini - Ordine Ingegneri Belluno n. A457

IL COORDINATORE PER LA SICUREZZA IN FASE DI PROGETTAZIONE: Ing. Antonio Barci - BARCI Eng. srl Ordine Ingegneri Cosenza n. A1003

IL RESPONSABILE DELL'INTEGRAZIONE DELLE PRESTAZIONI SPECIALISTICHE: Arch. Giuseppe Luciano - SIGECO ENGINEERING srl Ordine Architetti Provincia di Reggio Calabria n. A2316

IL PROGETTISTA: Arch. Giuseppe Luciano - SIGECO Eng. srl Ordine Architetti di Reggio Cal. n. A2316
Ing. Francesco Tucci - IDROSTRADE srl Ordine Ingegneri Cosenza n. A922
Ing. Carmine Guido - N.G.D.O. e Serv. srl Ordine Ingegneri Cosenza n. A1379
Ing. Sandro D'Agostini - Ordine Ingegneri Belluno n. A457

IL COORDINATORE PER LA SICUREZZA IN FASE DI PROGETTAZIONE: Ing. Antonio Barci - BARCI Eng. srl Ordine Ingegneri Cosenza n. A1003

GRUPPO DI PROGETTAZIONE: Ing. Giovanni Costa - Steel Project Engineering - Ordine Ingegneri Livorno n. A1632
Arch. Alessandra Alvaro - SIGECO Eng. srl Ordine Architetti Cosenza n. A1490
Ing. Gaetano Zupo - SIGECO Eng. srl Ordine Ingegneri Cosenza n. A5388
Geom. Giuseppe Crispino - SIGECO Eng. srl Collegio Geometri Potenza n. 2296

I GEOLOGI: Dott. Geol. Domenico Carrà - SIGECO Eng. srl Ordine Geologi della Calabria n. 641
Dott. Geol. Francesco Molinaro - SIGECO Eng. srl Ordine Geologi della Calabria n. 1063

VISTO: IL RESPONSABILE DEL PROCEDIMENTO: Ing. Antonio Marsella

PROTOCOLLO: DATA:

VI 03 - VIADOTTO SAN GIORGIO (L=740 m.)
Diaframma intermedio, soletta e dettagli rampa da P10÷SB

CODICE PROGETTO	NOME FILE	REV.	SCALA:
CO VE0029 D 2001	T00VI03TRCP10_A	A	VARIE
D			
C			
B			
A	EMISSIONE	15/12/2021	SPE AC GC
REV.	DESCRIZIONE	DATA	SOCIETA' REDATTO VERIFICATO APPROVATO