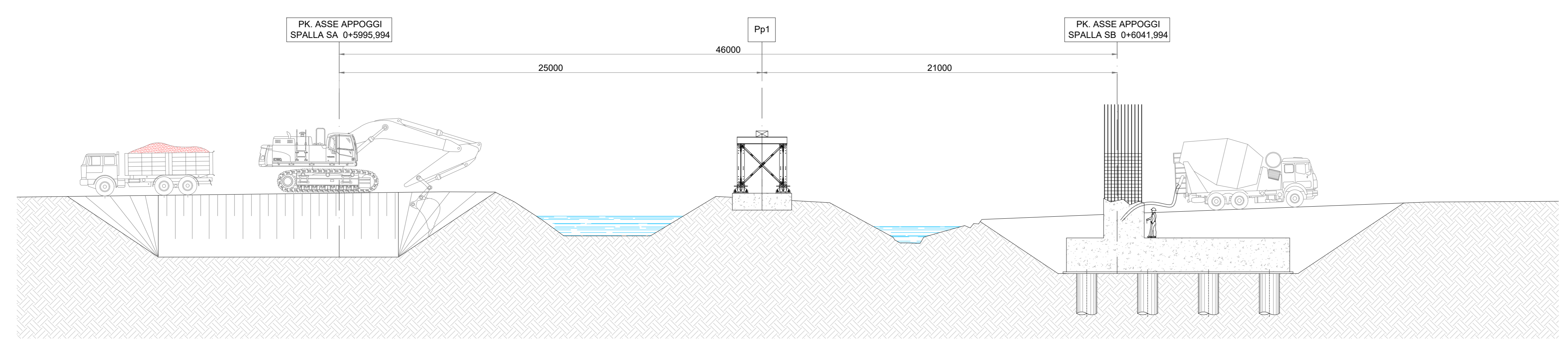


**FASI DI MONTAGGIO**

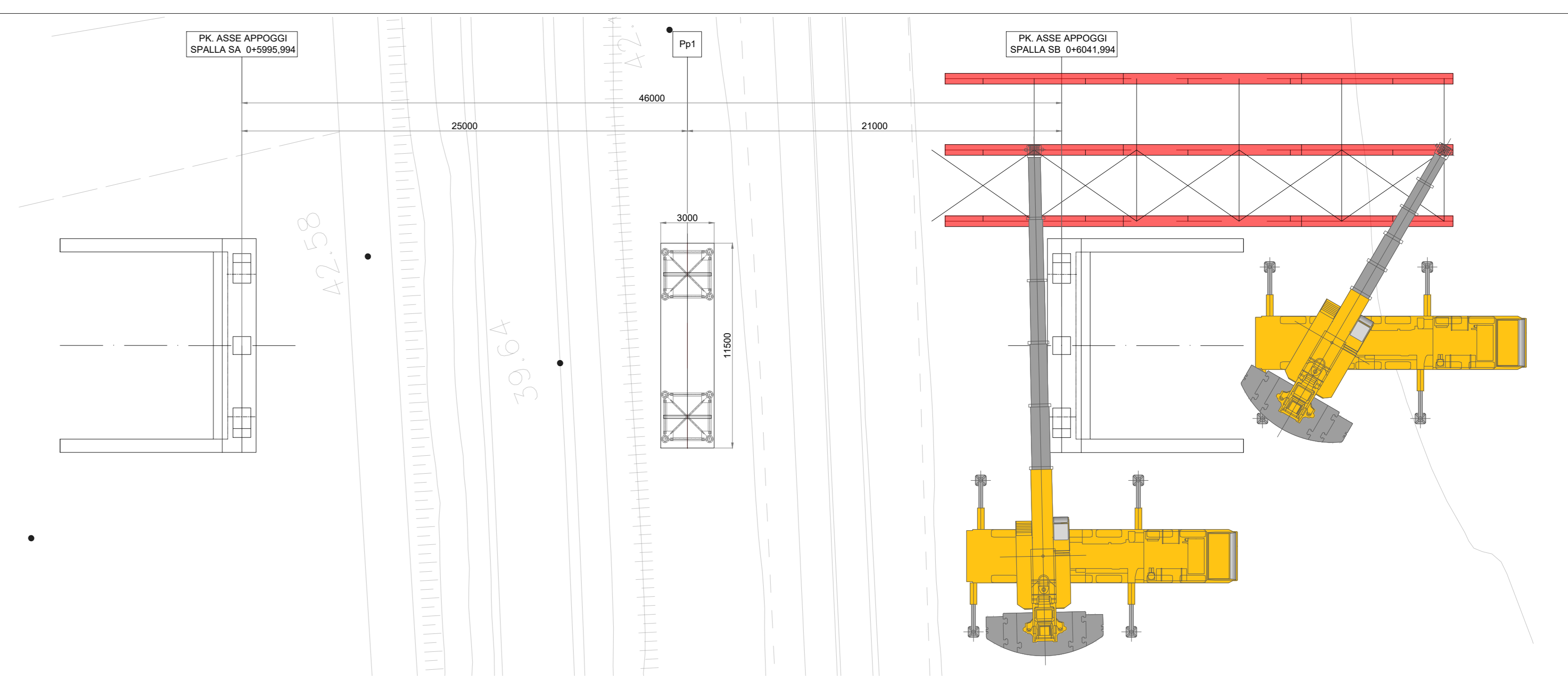
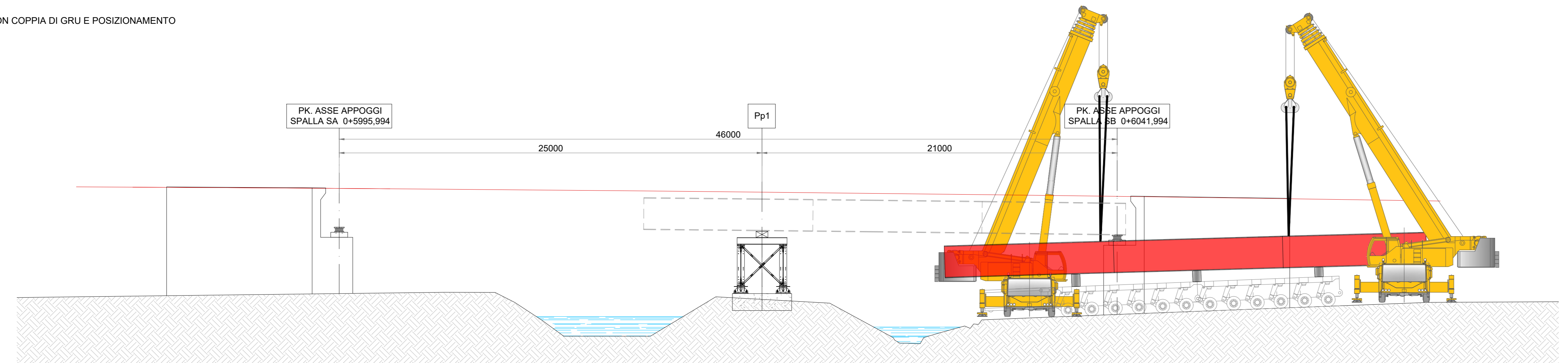
**1° FASE**

-SCAVI PER REALIZZAZIONI FONDAZIONI  
-REALIZZAZIONE FONDAZIONI - SPALLE  
-REALIZZAZIONE PILA PROVVISORIA Pp1



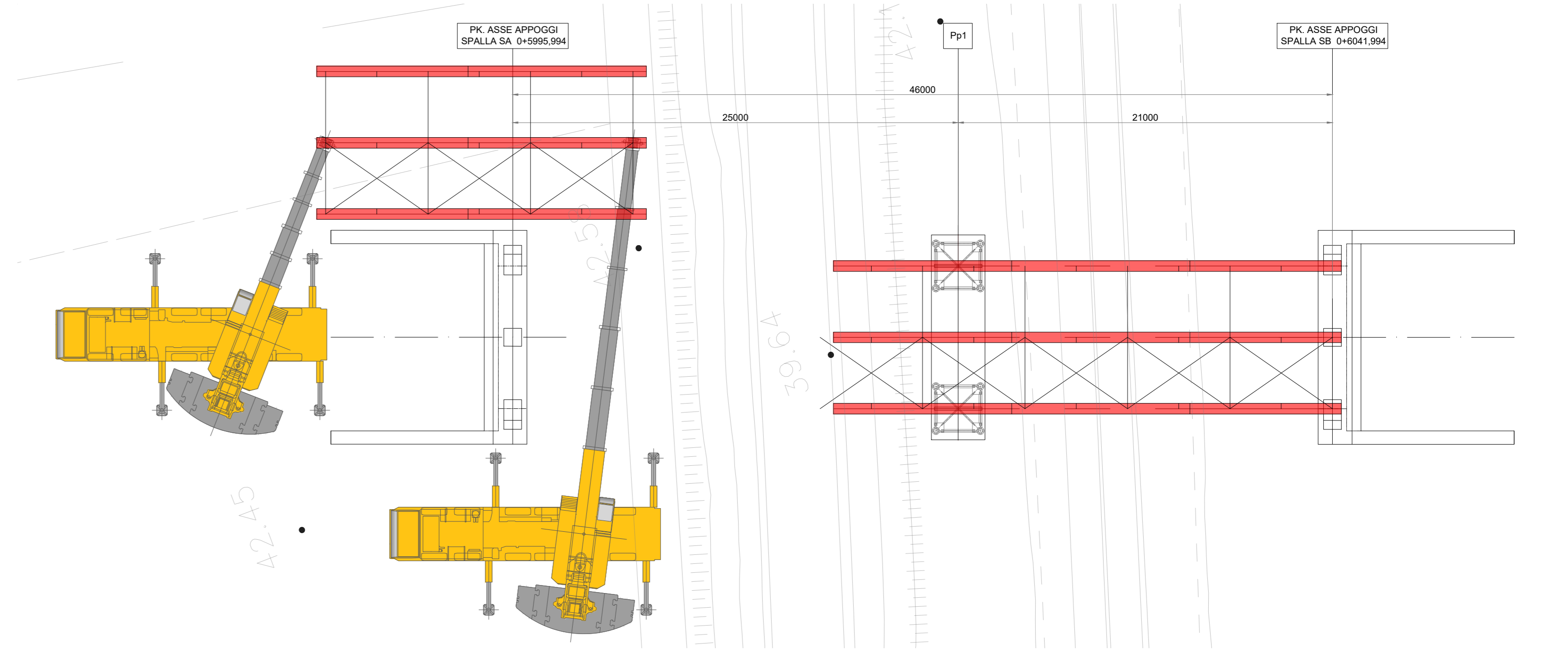
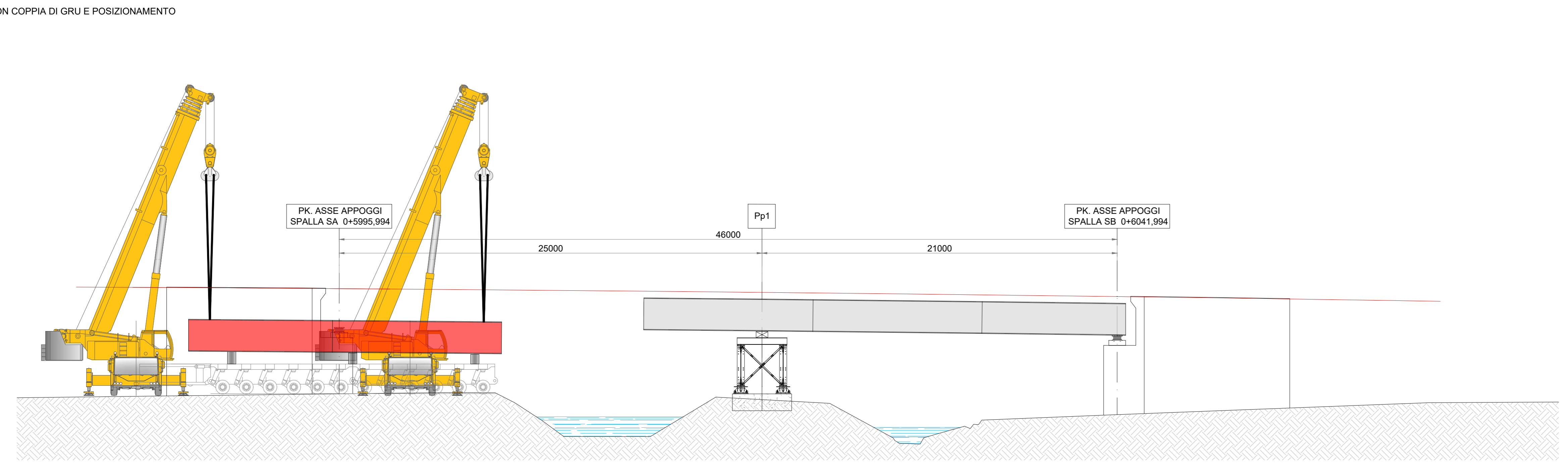
**2° FASE**

-SOLLEVAMENTO 1° TRONCO IMPALCATO CON COPPIA DI GRU E POSIZIONAMENTO



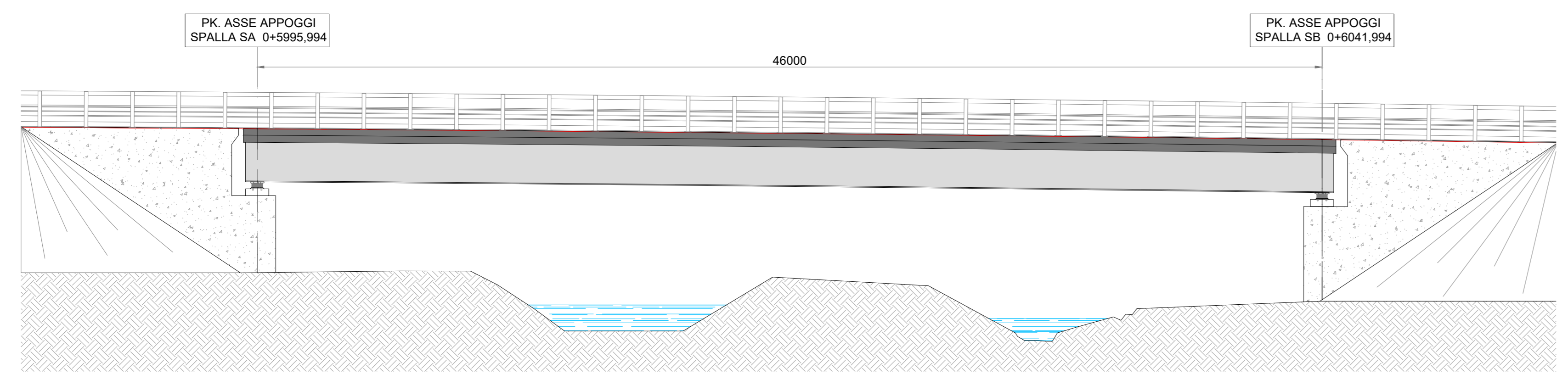
**3° FASE**

-SOLLEVAMENTO 2° TRONCO IMPALCATO CON COPPIA DI GRU E POSIZIONAMENTO



**ULTIME FASI**

-DEMOLIZIONE PILA PROVVISORIA Pp1  
-POSA ARMATURA E GETTO SOLETTA  
-COMPLETAMENTO SPALLE E FINITURE  
-SISTEMAZIONI RILEVATI



**Sanas**  
GRUPPO FS ITALIANE  
Direzione Progettazione e Realizzazione Lavori

Variente alla SS12 da Buttapietra alla tangenziale SUD di Verona

**PROGETTO DEFINITIVO** COD. VE92

PROGETTAZIONE: MANDATARIA	MANDANTE: No.Ds. e Servizi s.r.l. Società di Ingegneria
PROGETTISTI: Sigeco Engineering	IDRO STRADE s.r.l. Barci Engineering
<p>IL RESPONSABILE DELL'INTEGRAZIONE DELLE PRESTAZIONI SPECIALISTICHE: Ing. Antonino Marsella - SIGECO ENGINEERING srl Ordine Ingegneri Provincia di Cosenza n. A282</p> <p>IL COORDINATORE PER LA SICUREZZA IN FASE DI PROGETTAZIONE: Arch. Giuseppe Luciano - SIGECO ENGINEERING srl Ordine Architetti Provincia di Reggio Calabria n. A2316</p> <p>IL PROGETTISTA: Arch. Giuseppe Luciano - SIGECO Eng. srl Ordine Architetti di Reggio Cal. n. A2316 Ing. Francesco Tassi - SIGESTRADE srl Ordine Ingegneri Cosenza n. A022 Ing. Carmine Galò - NO.DS. e Ser. srl Ordine Ingegneri Cosenza n. A4379 Ing. Sandro D'Agostini - Ordine Ingegneri Belluno n. A457 Ing. Antonio Barci - IDRO Eng. srl Ordine Ingegneri Cosenza n. A1002</p> <p>IL GRUPPO DI PROGETTAZIONE: Ing. Giovanni Costa - Barci Engineering - Ordine Ingegneri Livorno n. A1462 Arch. Alessandro Alvaro - SIGECO Eng. srl Ordine Architetti Cosenza n. A1466 Ing. Gaetano Zappà - SIGESTRADE srl Ordine Ingegneri Cosenza n. A028 Geom. Giuseppe Origiani - SIGECO Eng. srl Geometri Cosenza n. 2398 Ing. Paolo Tucci - SIGESTRADE srl Ordine Ingegneri Cosenza n. A4687 Ing. Marco Pardi - SIGESTRADE srl Ordine Ingegneri Cosenza n. A4384 Arch. Simona Tucci - SIGESTRADE srl Ordine Ingegneri Cosenza n. A1467 Ing. Roberto Scivotto - SIGECO e Ser. srl Ordine Ingegneri Cosenza n. A0091 Ing. Emiliano Caporaso - NO.DS. e Ser. srl Ordine Ingegneri Cosenza n. A0001 Geom. Carolina Simone - NO.DS. e Ser. srl Ordine Geometri Cosenza n. 230 Ing. Giorgio Biondi - IDRO Eng. srl Ordine Ingegneri Prov. di Cosenza n. 08072 Dott.ssa Laura Cassiani - No.Ds. e Ser. srl Geometri Ordine Ingegneri Prov. di Cosenza n. 2304</p>	
PROTOCOLLO:	DATA:

**VI 06 - PONTE ALTO AGRO VERONESE (L=46 m.)**  
Fasi di montaggio

CODICE PROGETTO	NOME FILE	REV.	SCALA:
00VE002002001	TO0V06STRPE01_A	A	VARIE
C			
B			
A	EMISIONE	15/12/2021	SPE AC GC
REV.	DESCRIZIONE	DATA	SOCIETA' REDATTO VERIFICATO APPROVATO