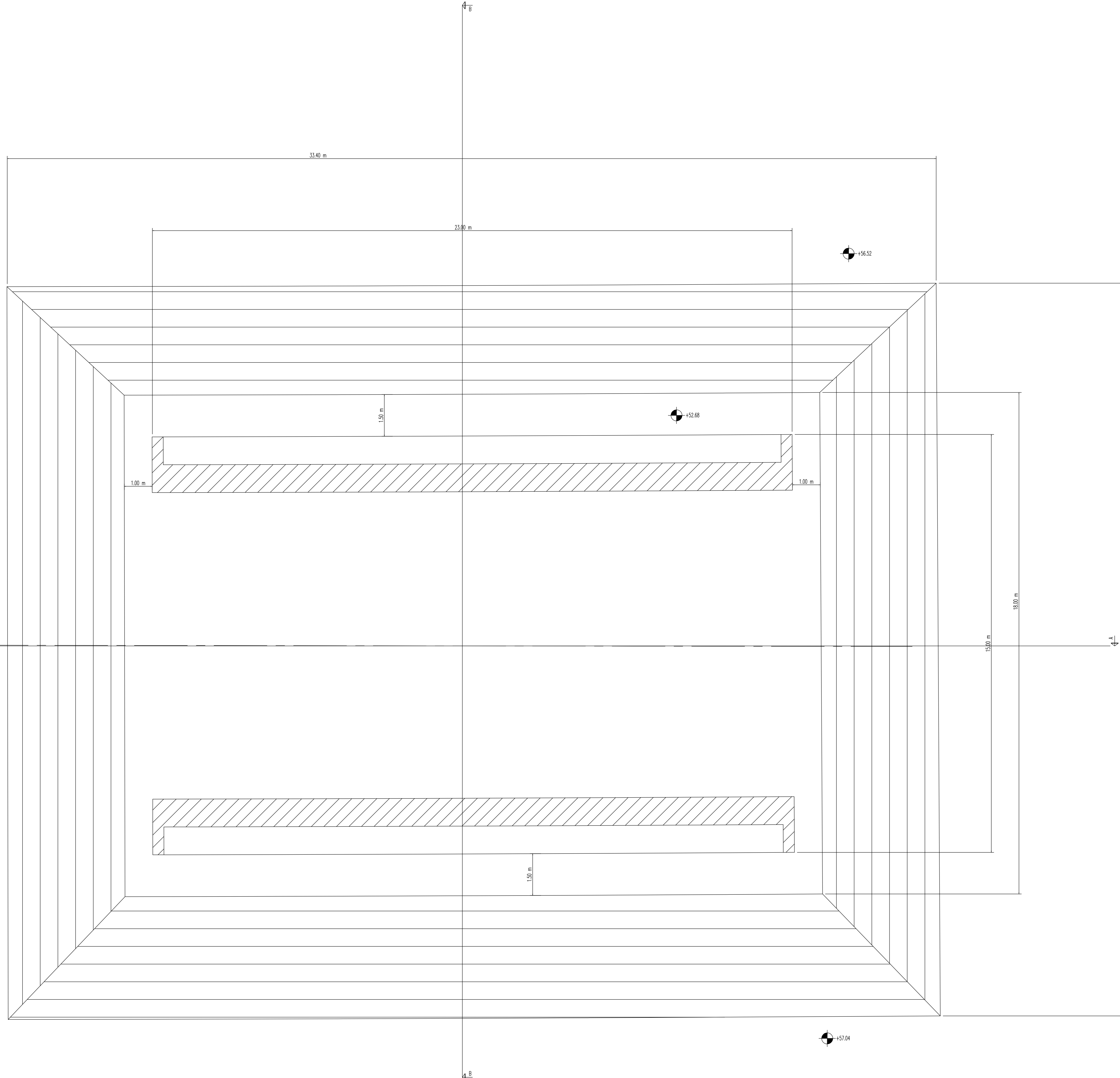


PIANTA
SCALA 1/50



STRALCIO QUADRO D'UNIONE



SOTTOVIA SCATOLARI E MURI DI SOSTEGNO - CLS E ACCIAIO

GETTO DI PULIZIA E LIVELLAMENTO
- CONFORME ALLA EN 206-1:2006
CONGLOMERATO CEMENTIZIO PER MAGRONE E/O OPERE DI SOTTOFONDAZIONE
CON CEMENTO: 150 Kg/mc

CALCESTRUZZO PER FONDAZIONE ED ELEVAZIONE
A PRESTAZIONE GARANTITA CONFORME ALLA UNI EN 206-1:2006
- CLASSE DI RESISTENZA MINIMA A COMPRESIONE: C 32/40
- CLASSE DI ESPOSIZIONE: "XA1"
- DIMENSIONE MASSIMA DEGLI AGGREGATI: Dmax 25
- COPRIFERRO MINIMO (Cmin): 50 mm - Tolleranza -0 +10 mm

ACCIAIO PER ARMATURE ORDINARIE E PER RETE ELETTRO SALDATA
- B450C secondo DM 17/01/18 controllato in stabilimento, saldabile.

Sanas
GRUPPO FS ITALIANE
Direzione Progettazione e Realizzazione Lavori

Variante alla SS12 da Buttapietra
alla tangenziale SUD di Verona

PROGETTO DEFINITIVO COD. VE29

PROGETTAZIONE:	MANDATARIA:	MANDANTI:
RAGGRUPPAMENTO:	IDRO STRADE s.r.l.	Barci Engineering
PROGETTISTI:	IL RESPONSABILE DELL'INTEGRAZIONE DELLE PRESTAZIONI SPECIALISTICHE: Arch. Giuseppe Luciano - SVECO ENGINEERING srl Ing. Antonio Altavero - SVECO ENGINEERING srl Ordine Ingegneri Provincia di Genova n. 4252 IL COORDINATORE PER LA SICUREZZA IN FASE DI PROGETTAZIONE: Arch. Giuseppe Luciano - SVECO ENGINEERING srl Ordine Architetti Provincia di Reggio Calabria n. 42316 I GEOLOGI: Dott. Geol. Domenico Carrà - SVECO Ing. srl Ordine Geologi della Calabria n. 461 Dott. Geol. Francesco Malgara - SVECO Ing. srl Ordine Geologi della Calabria n. 1063 VISTO IL RESPONSABILE DEL PROCEDIMENTO: Arch. Giuseppe Luciano - SVECO ENGINEERING srl Ordine Architetti Provincia di Reggio Calabria n. 42316 IL PROGETTISTA: Arch. Giuseppe Luciano - SVECO Eng. srl Ordine Architetti di Reggio Cal. n. 42316 Ing. Francesco Tassi - SVECO Eng. srl Ordine Ingegneri Cassino n. 4022 Ing. Carmine Galati - SVECO s.r.l. Ordine Ingegneri Cassino n. 41179 Ing. Sandro D'Appert - Ordine Ingegneri Belluno n. 4657 Ing. Antonio Barci - SVECO Eng. srl Ordine Ingegneri Cassino n. 41003 GRUPPO DI PROGETTAZIONE: Ing. Giovanni Cabati - SVECO Engineering - Ordine Ingegneri Cassino n. 41452 Arch. Alessandro Altavero - SVECO Eng. srl Ordine Architetti Cassino n. 41440 Ing. Costantino Zupo - SVECO Eng. srl Ordine Ingegneri Cassino n. 43386 Geom. Giuseppe Colapinto - SVECO Eng. srl Ordine Geometri Pescara n. 2096 Ing. Paolo Tassi - SVECO Eng. srl Ordine Ingegneri Cassino n. 40488 Ing. Mario Ferra - SVECO Eng. srl Ordine Ingegneri Cassino n. 41394 Arch. Simona Tassi - SVECO Eng. srl Ordine Architetti Cassino n. 41457 Ing. Roberto Schiavato - SVECO s.r.l. Ordine Ingegneri Cassino n. 42091 Ing. Cristiano Caporossi - SVECO s.r.l. Ordine Ingegneri Cassino n. 40501 Geol. Corrado Simone - SVECO s.r.l. Ordine Geologi della Calabria n. 720 Ing. Giorgio Barci - SVECO Eng. srl Ordine Ingegneri Cassino n. 40613 Dott. Geo. Laura Coloceri - SVECO s.r.l. Ordine Geologi della Calabria n. 2248	
PROTOCOLLO:	DATA:	

OPERE D'ARTE MINORI
SV 02 - SOVRAPASSO LA RIZZA
Pianta fondazione e scavi

CODICE PROGETTO	NOME FILE	REV.	SCALA:
0000000000	TOOCV0ASTRDI01_A		
D	ELAB.		
C			
B			
A	PRIMA EMISSIONE	Dic. 2021	SVECO Engineering G. Zupo G. Luciano A. Altavero
REV.	DESCRIZIONE	DATA	SOCIETA' REDATTO VERIFICATO APPROVATO