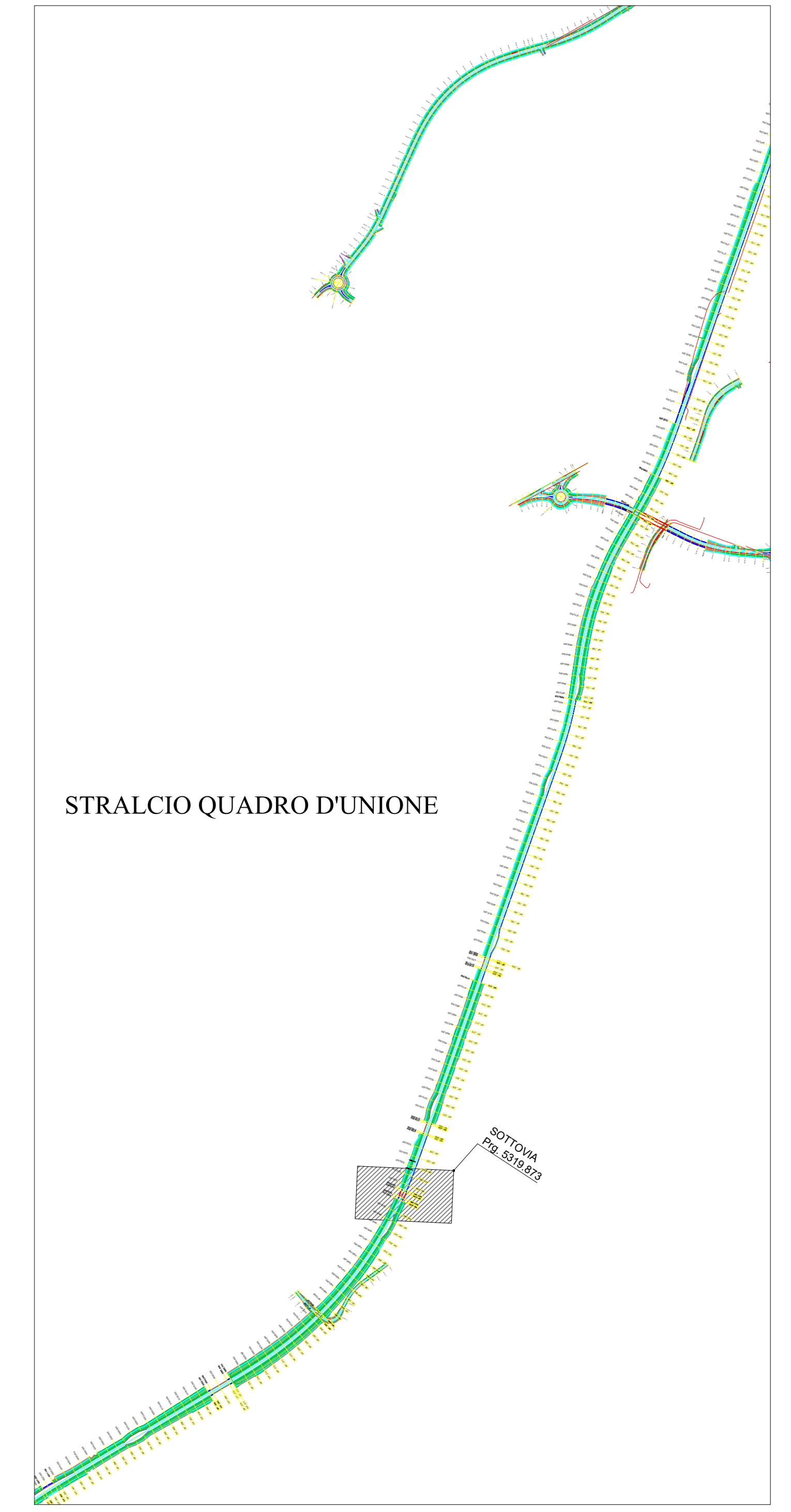
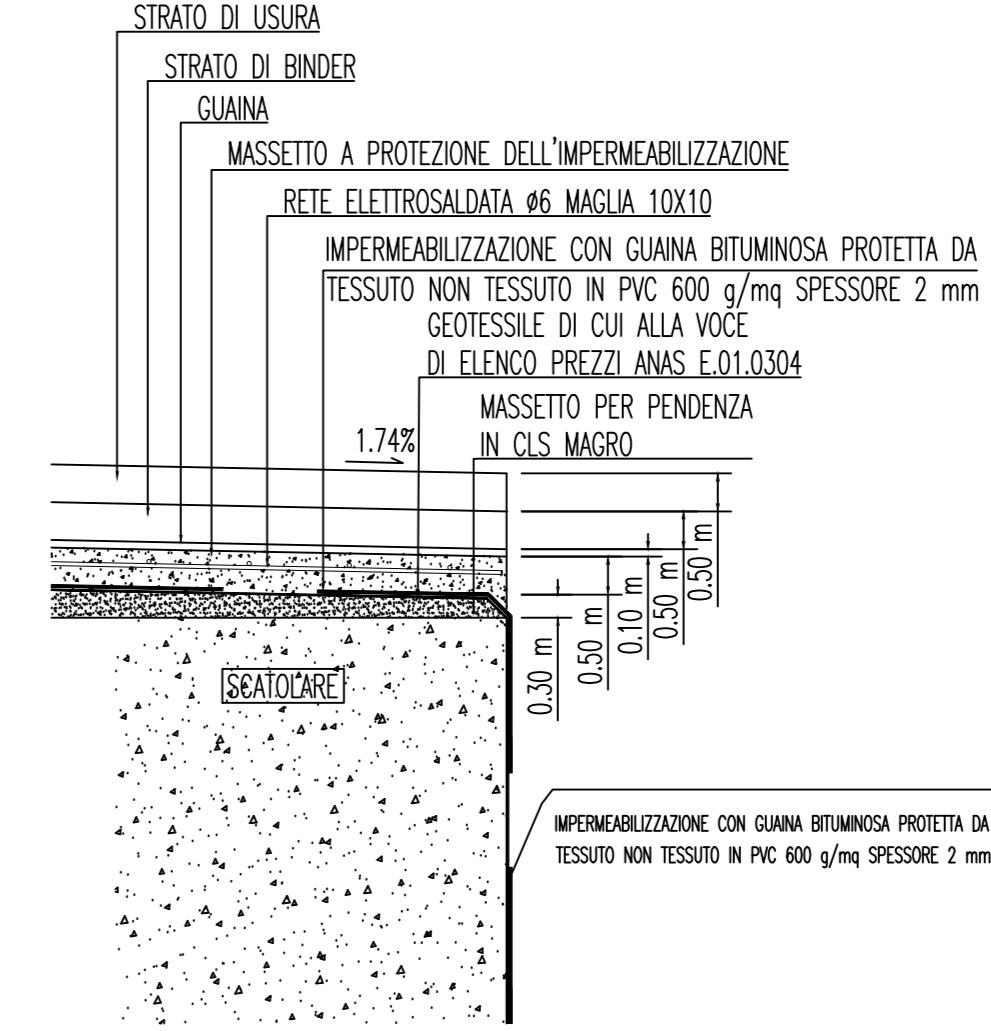


INQUADRAMENTO
SCALA 1/200

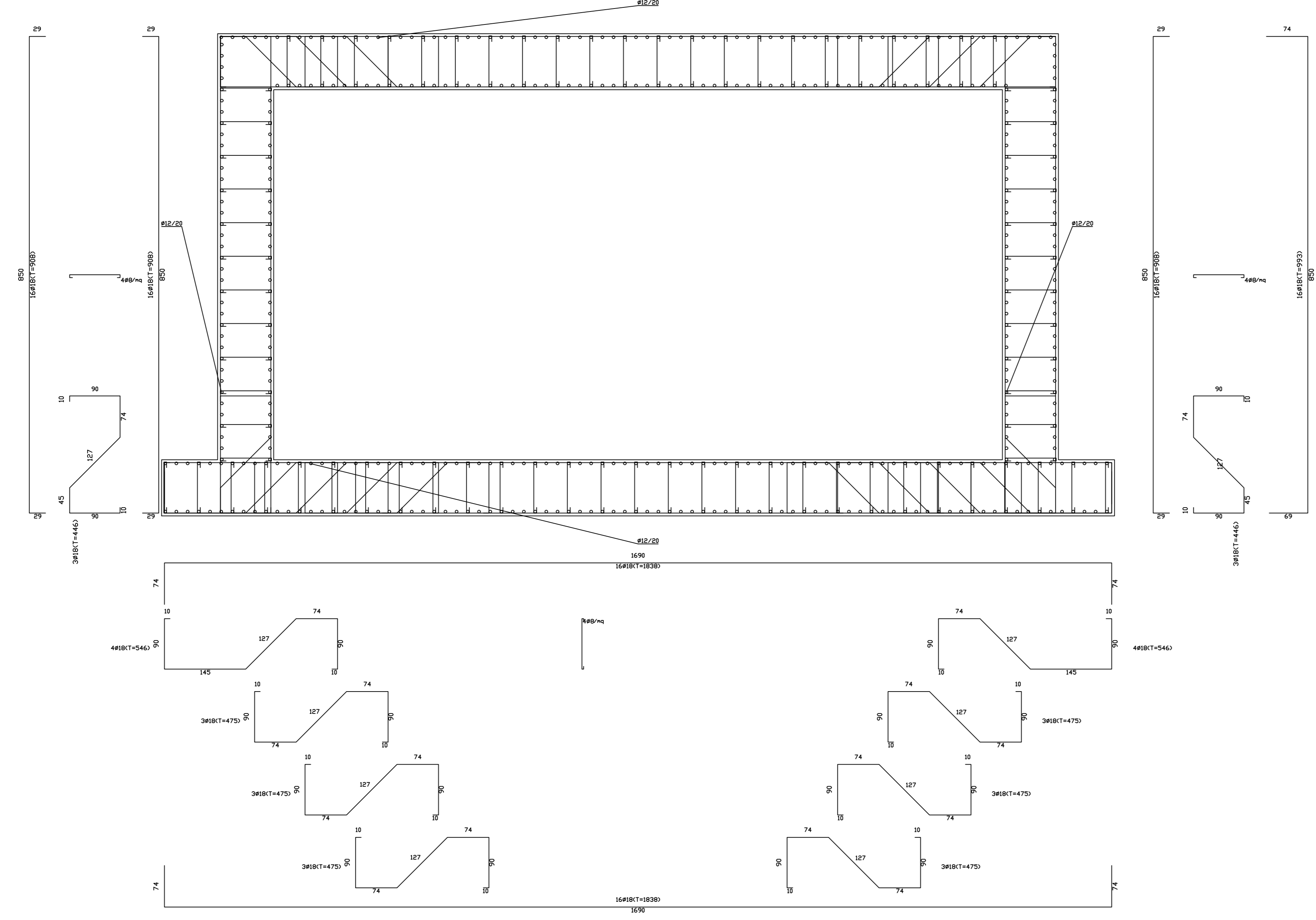
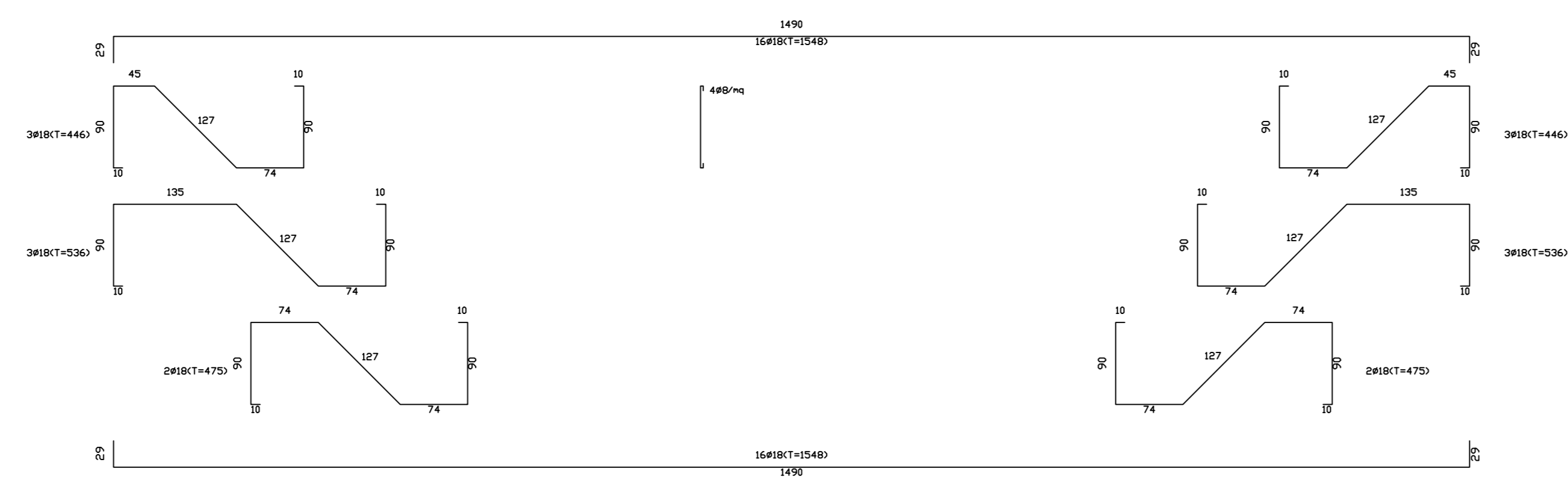
SCATOLARE STRADALE
PROGRESSIVA 5319.873

DETTAGLIO 1
SCALA 1/100



STRALCIO QUADRO D'UNIONE

SEZIONE STRUTTURALE
SCALA 1/50
Incidenza di armatura = 140kg/mc



SOTTOVIA SCATOLARI E MURI DI SOSTEGNO - CLS E ACCIAIO

GETTO DI PULIZIA E LIVELLAMENTO
- CONFORME ALLA EN 206-1:2006
CONGLOMERATO CEMENTIZIO PER MAGRONE E/O OPERE DI SOTTOFONDAZIONE
CON CEMENTO: 150 Kg/mc

CALCESTRUZZO PER FONDAZIONE ED ELEVAZIONE
A PRESTAZIONE GARANTITA CONFORME ALLA UNI EN 206-1:2006
- CLASSE DI RESISTENZA MINIMA A COMPRESIONE: C 32/40
- CLASSE DI CONSISTENZA SLUMP: S4
- CLASSE DI ESPOSIZIONE: XA1
- DIMENSIONE MASSIMA DEGLI AGGREGATI: Dmax 25
- COPRIFERRO MINIMO (Cmin): 50 mm - Tolleranza -0 +10 mm

ACCIAIO PER ARMATURE ORDinarie E PER RETE ELETTRIO SALDATA
- B450C secondo DM 17/01/18 controllato in stabilimento, saldabile.

Sanas
GRUPPO FS ITALIANE
Direzione Progettazione e Realizzazione Lavori

Variante alla SS12 da Buttapietra
alla tangenziale SUD di Verona

PROGETTO DEFINITIVO

COD. VE92

PROGETTAZIONE:	MANDATARIA:	MANDANTI:
RAGGRUPPAMENTO:	PROGETTISTI:	
<p>IL RESPONSABILE DELL'INTEGRAZIONE DELLE PRESTAZIONI SPECIALISTICHE:</p> <p>Arch. Antonio Alvaro - SUECO ENGINEERING srl Ordine Ingegneri Provincia di Genova n. 4252</p> <p>IL COORDINATORE PER LA SICUREZZA IN FASE DI PROGETTAZIONE:</p> <p>Arch. Giuseppe Luciano - SUECO ENGINEERING srl Ordine Architetti Provincia di Reggio Calabria n. 42316</p> <p>IL PROGETTISTA:</p> <p>Arch. Giuseppe Luciano - SUECO Eng. srl Ordine Architetti di Reggio Cal. n. 42316 Ing. Francesco Tassi - ERNST&YOUNG srl Ordine Ingegneri Cassino n. 4022 Ing. Carmine Galati - A2300 n. Sen. srl Ordine Ingegneri Cassino n. 41179 Ing. Sandro D'Appert - Ordine Ingegneri Belluno n. 4457 Ing. Antonio Barci - ERNO Eng. srl Ordine Ingegneri Cassino n. 41003</p> <p>IL GRUPPO DI PROGETTAZIONE:</p> <p>Ing. Giovanni Galati - Sme Project Engineering - Ordine Ingegneri Cassino n. 41462 Arch. Alessandro Alvaro - SUECO Eng. srl Ordine Architetti Cassino n. 41400 Ing. Gaetano Zupo - SUECO Eng. srl Ordine Ingegneri Cassino n. 40385 Geogr. Giuseppe Ortolano - SUECO Eng. srl Ordine Geometri Padova n. 2098 Ing. Paolo Tassi - ERNST&YOUNG srl Ordine Ingegneri Cassino n. 40488 Ing. Mario Fiori - ERNST&YOUNG srl Ordine Ingegneri Cassino n. 41594 Arch. Simone Tassi - ERNST&YOUNG srl Ordine Architetti Cassino n. 41467 Ing. Roberto Schifano - A2300 n. Sen. srl Ordine Ingegneri Cassino n. 42061 Ing. Cristiano Caporossi - A2300 n. Sen. srl Ordine Ingegneri Cassino n. 40801 Geogr. Corrado Simone - A2300 n. Sen. srl Ordine Geometri Padova n. 220 Ing. Giorgio Barci - ERNO Eng. srl Ordine Ingegneri Cassino n. 40813 Collaboratore Luciano Cecchi - Area s.r.l. - Ordine Ingegneri Ancona n. 2268</p>		
PROTOCOLLO:	DATA:	

OPERE D'ARTE MINORI
SV 04 - SOVRAPASSO VIA SCOPELLA
Planimetria e Carpenterie

CODICE PROGETTO	NOME FILE	REV.	SCALA:																				
	TOOCV09STRSZO3_A																						
<table border="1"> <tr> <td>D</td> <td></td> <td></td> <td></td> </tr> <tr> <td>C</td> <td></td> <td></td> <td></td> </tr> <tr> <td>B</td> <td></td> <td></td> <td></td> </tr> <tr> <td>A</td> <td>PRIMA EMISSIONE</td> <td>Dic. 2021</td> <td></td> </tr> <tr> <td>REV.</td> <td>DESCRIZIONE</td> <td>DATA</td> <td>SOCIETA'</td> </tr> </table>				D				C				B				A	PRIMA EMISSIONE	Dic. 2021		REV.	DESCRIZIONE	DATA	SOCIETA'
D																							
C																							
B																							
A	PRIMA EMISSIONE	Dic. 2021																					
REV.	DESCRIZIONE	DATA	SOCIETA'																				