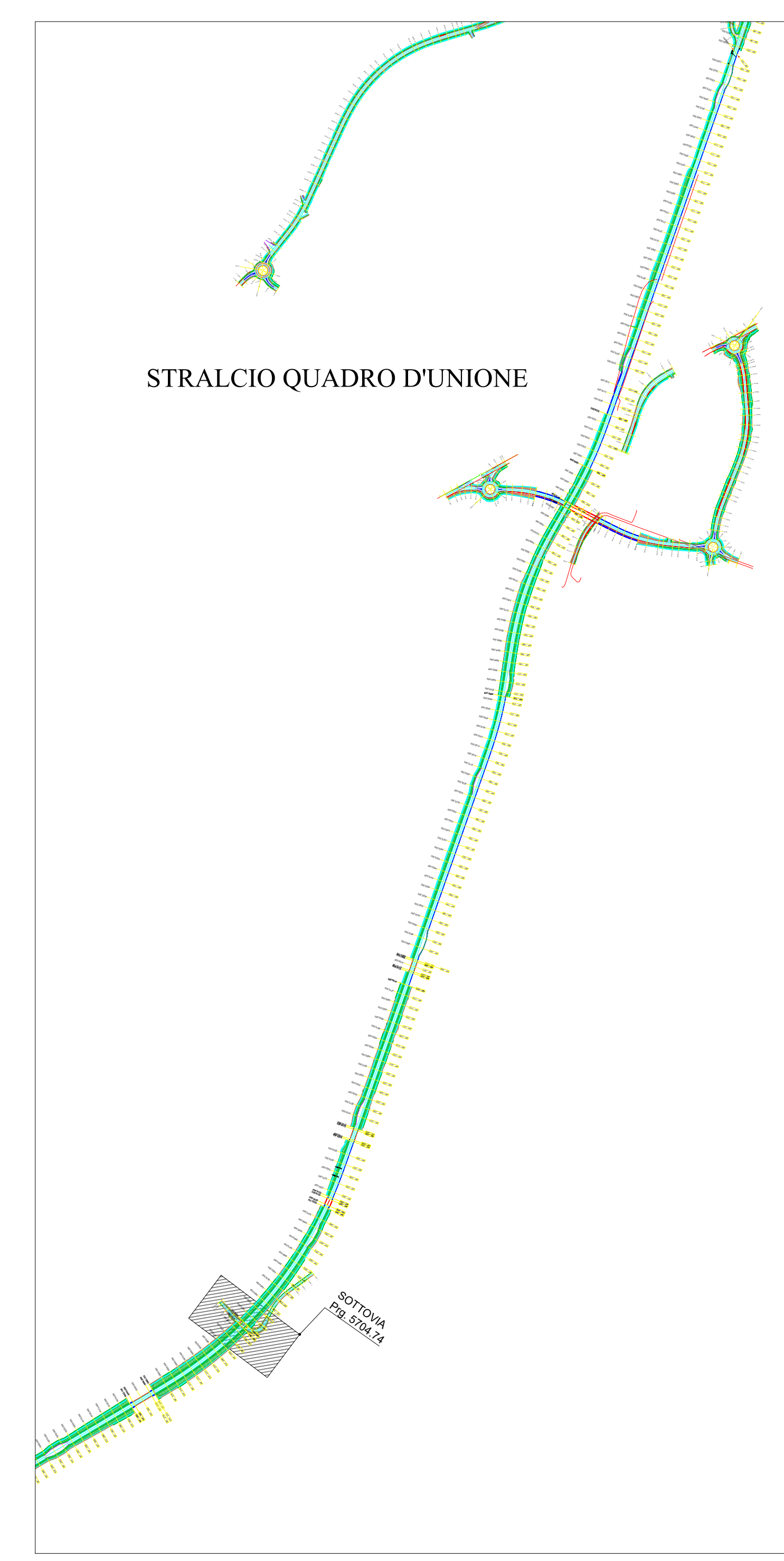
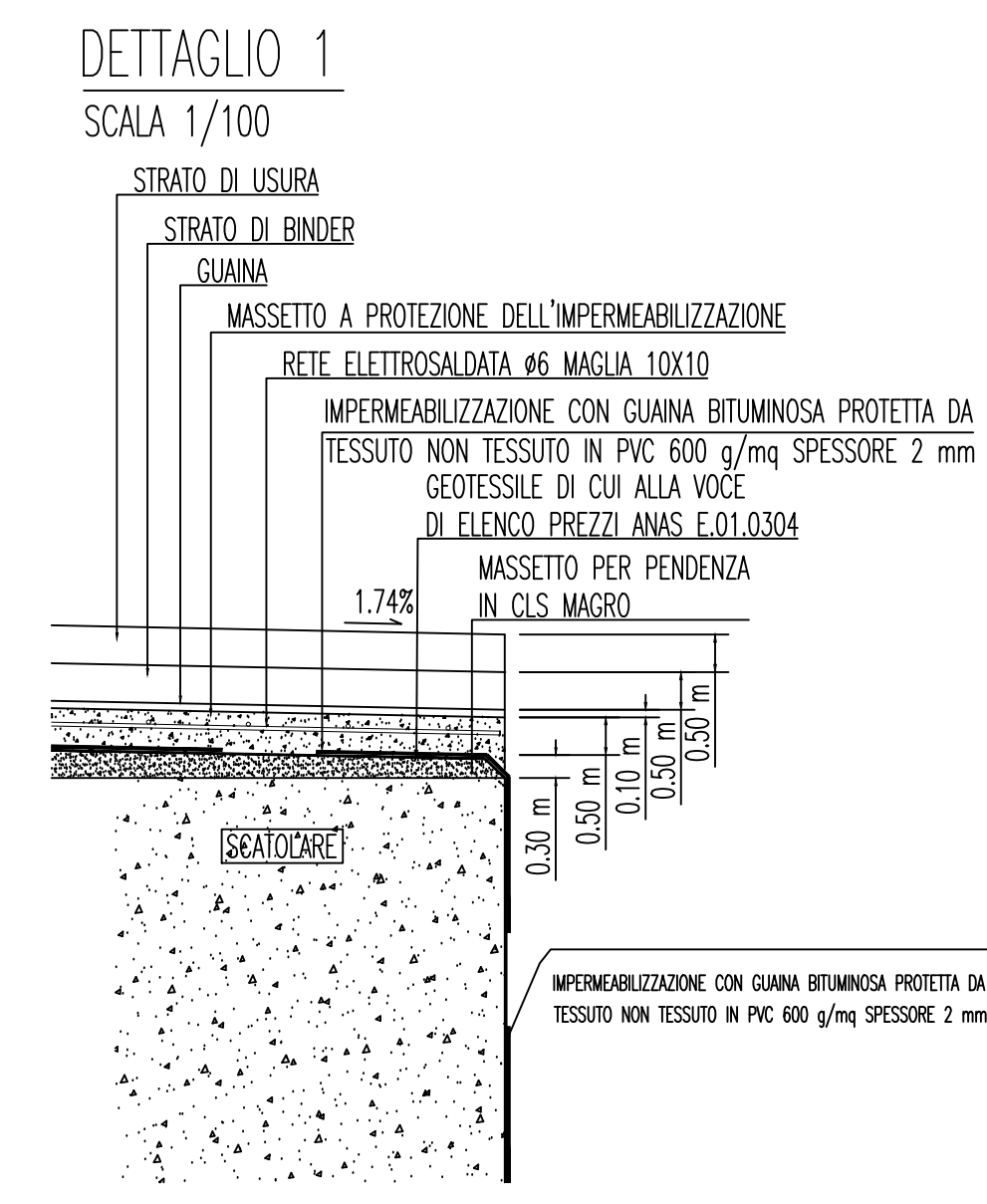
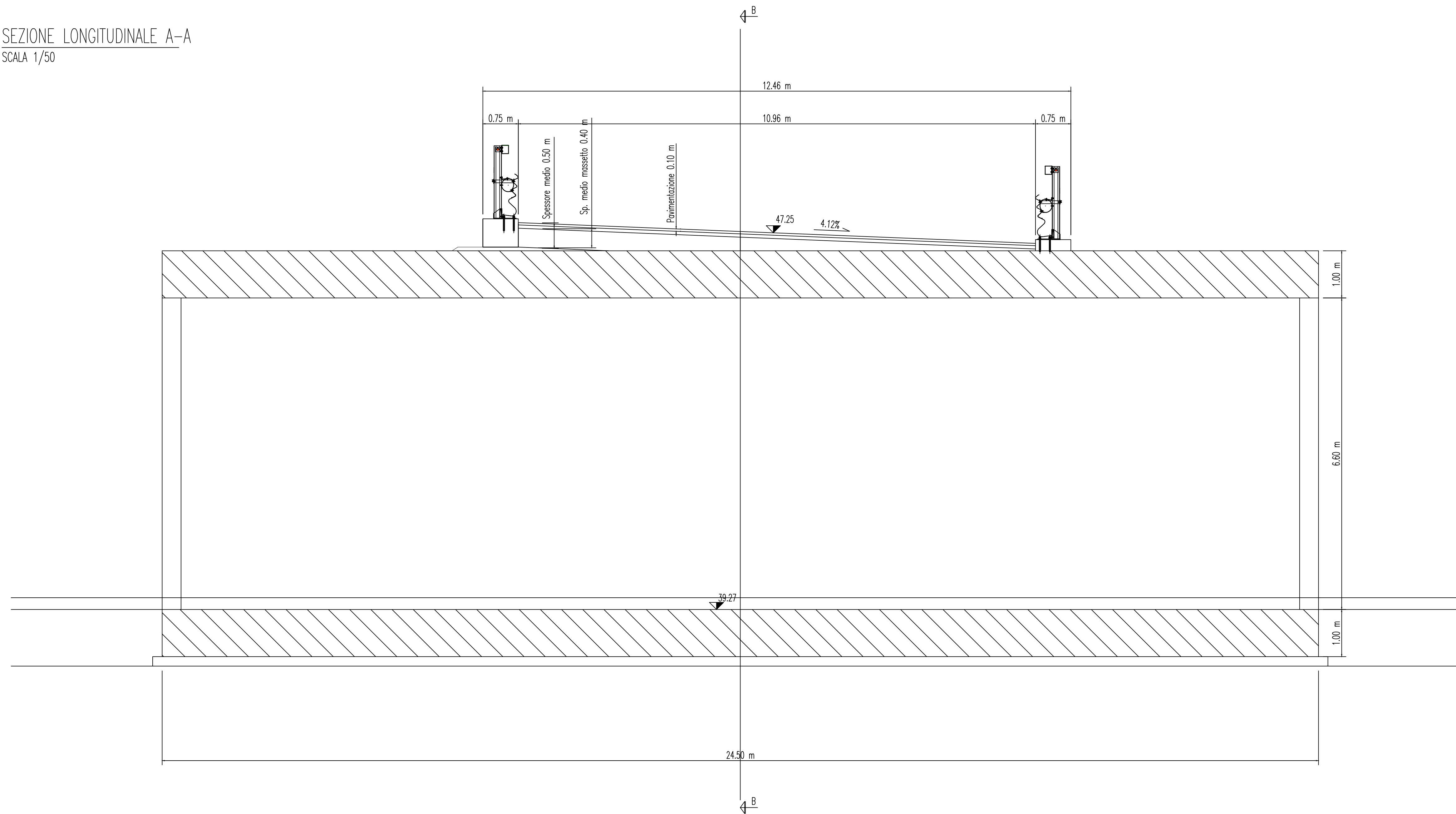
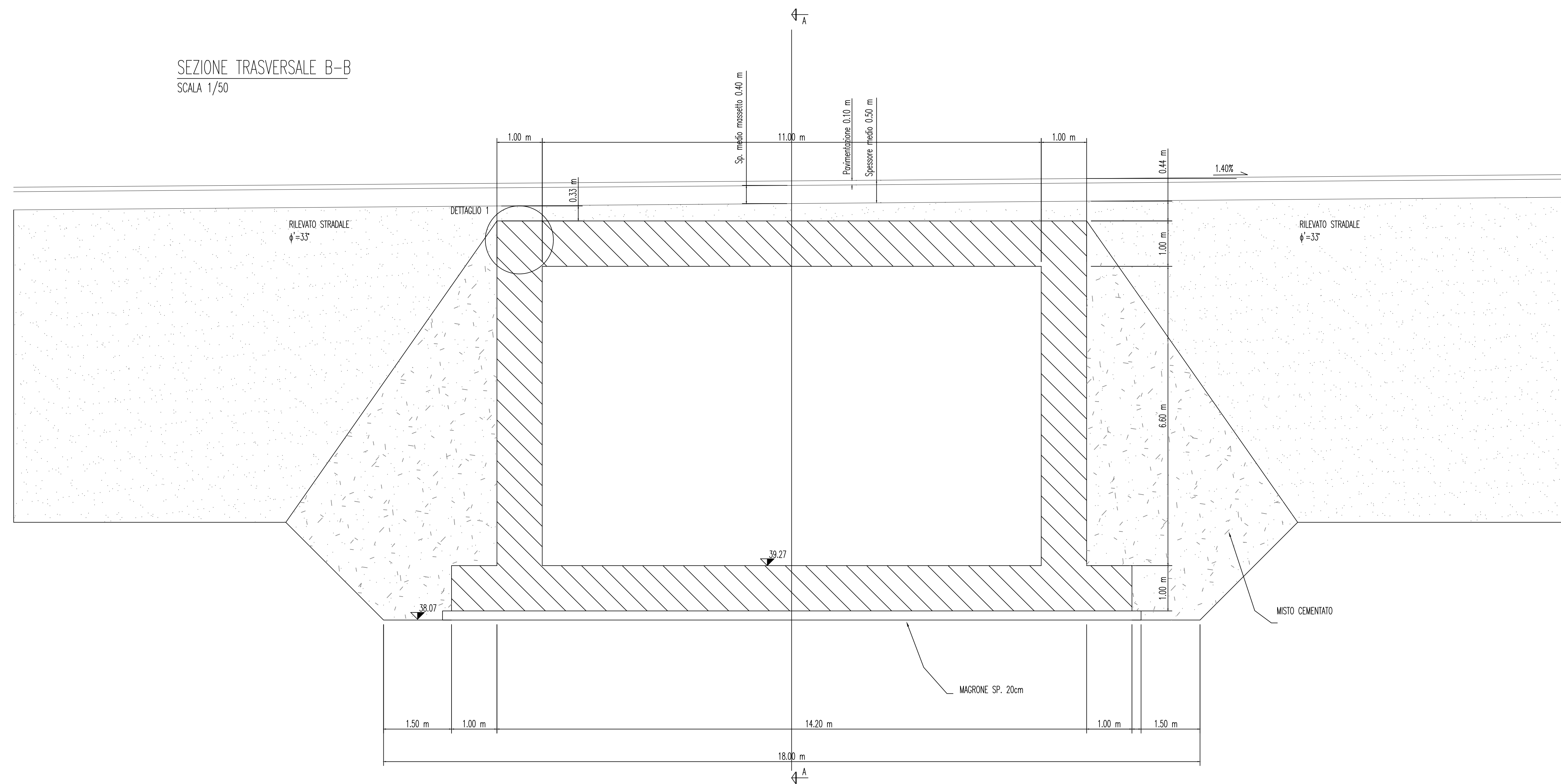


SEZIONE LONGITUDINALE A-A
SCALA 1/50



SEZIONE TRASVERSALE B-B
SCALA 1/50



SOTTOVIA SCATOLARI E MURI DI SOSTEGNO - CLS E ACCIAIO

GETTO DI PULIZIA E LIVELLAMENTO
- CONFORME ALLA EN 206-1:2006
- CONGLOMERATO CEMENTIZIO PER MAGRONE E/O OPERE DI SOTTOFONDAZIONE CON CEMENTO: 150 Kg/mc

CALCESTRUZZO PER FONDAZIONE ED ELEVAZIONE
- A PRESTAZIONE GARANTITA CONFORME ALLA UNI EN 206-1:2006
- CLASSE DI RESISTENZA MINIMA A COMPRESIONE: C 32/40
- CLASSE DI CONSISTENZA SLUMP: S4
- CLASSE DI ESPOSIZIONE: 'XA1'
- DIMENSIONE MASSIMA DEGLI AGGREGATI: Dmax 25
- COPRIFERRO MINIMO (Cmin): 50 mm - Tolleranza -0 +10 mm

ACCIAIO PER ARMATURE ORDinarie E PER RETE ELETTRISALDATA
- B450C seconda DM 17/01/18 controllato in stabilimento, saldabile.

Sanas
GRUPPO FS ITALIANE
Direzione Progettazione e Realizzazione Lavori

Variante alla SS12 da Buttapietra alla tangenziale sud di Verona

PROGETTO DEFINITIVO COD. VE92

PROGETTAZIONE: MANDATARIA: MANDANTI:
RAGGRUPPAMENTO: IDRO STRADE s.r.l. Barci Engineering
PROGETTISTI: IDRO STRADE s.r.l. Barci Engineering

IL RESPONSABILE DELL'INTEGRAZIONE DELLE PRESTAZIONI SPECIALISTICHE:
Ing. Antonino Altavero - SUECO ENGINEERING srl
Ordine Ingegneri Provincia di Caserta n. 4252

IL COORDINATORE PER LA SICUREZZA IN FASE DI PROGETTAZIONE:
Arch. Giuseppe Luciano - SUECO ENGINEERING srl
Ordine Architetti Provincia di Reggio Calabria n. 42316

IL PROGETTISTA:
Arch. Giuseppe Luciano - SUECO Ing. srl Ordine Architetti di Reggio Cal. n. 42316
Ing. Francesco Tassi - ERNST&YOUNG srl Ordine Ingegneri Caserta n. 4022
Ing. Carmine Galati - M&S s.r.l. Ordine Ingegneri Caserta n. 41179

IL GRUPPO DI PROGETTAZIONE:
Ing. Giovanni Cialini - SUECO Ing. srl Ordine Ingegneri Caserta n. 41462
Arch. Riccardo Altavero - SUECO Ing. srl Ordine Architetti Caserta n. 41462
Ing. Costantino Zupo - SUECO Ing. srl Ordine Ingegneri Caserta n. 41385
Geogr. Giuseppe DiGirolamo - SUECO Ing. srl Ordine Geometri Palermo n. 2298
Ing. Paolo Tassi - SUECO Ing. srl Ordine Ingegneri Caserta n. 40488
Ing. Mario Fleri - ERNST&YOUNG srl Ordine Ingegneri Caserta n. 41394
Arch. Simona Tassi - ERNST&YOUNG srl Ordine Ingegneri Caserta n. 41462
Ing. Roberto Schifano - M&S s.r.l. Ordine Ingegneri Caserta n. 42061
Ing. Cristiano Caporaso - M&S s.r.l. Ordine Ingegneri Caserta n. 42061
Geogr. Corrado Simone - M&S s.r.l. Ordine Geometri Salerno n. 720
Ing. Giorgio Barci - SUECO Ing. srl Ordine Ingegneri Caserta n. 40613
Collaboratore Lavori Costruttivi - Area s.r.l. - Ordine Ingegneri Caserta n. 2298

PROTOCOLLO: DATA:

OPERE D'ARTE MINORI
ST 01 - SOTTOPASSO SCOPELLA
Sezioni longitudinale e trasversale

CODICE PROGETTO: TOOST11STRSZ02_A
NOME FILE: TOOST11STRSZ02_A
CODICE ELAB.:
REV. SCALA:

REV.	DESCRIZIONE	DATA	SOCIETA'	REDATTO	VERIFICATO	APPROVATO
A	PRIMA EMISSIONE	Dic. 2021	SUECO ENGINEERING	G. Zupo	G. Luciano	A. Altavero