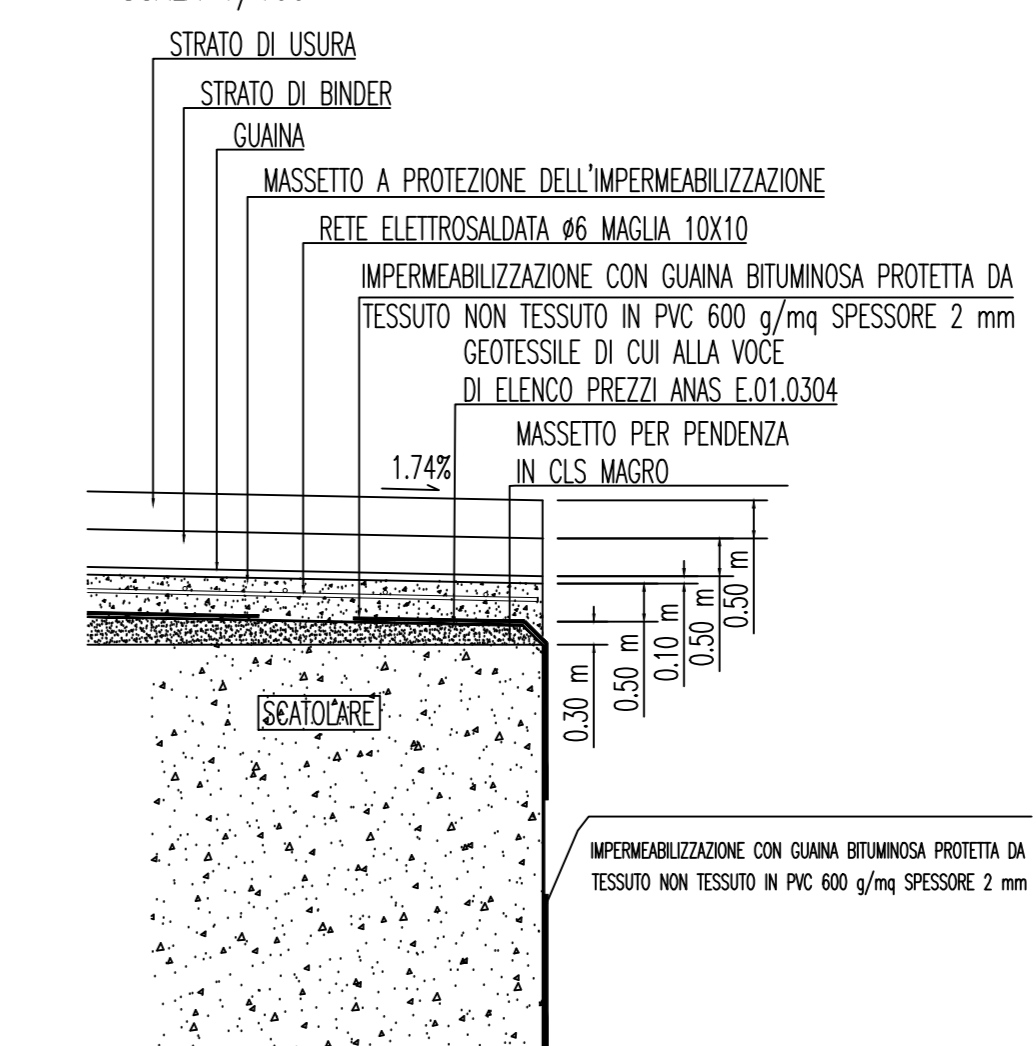


INQUADRAMENTO  
SCALA 1/200

SCATOLARE STRADALE  
PROGRESSIVA 5704,74

DETTAGLIO 1  
SCALA 1/100



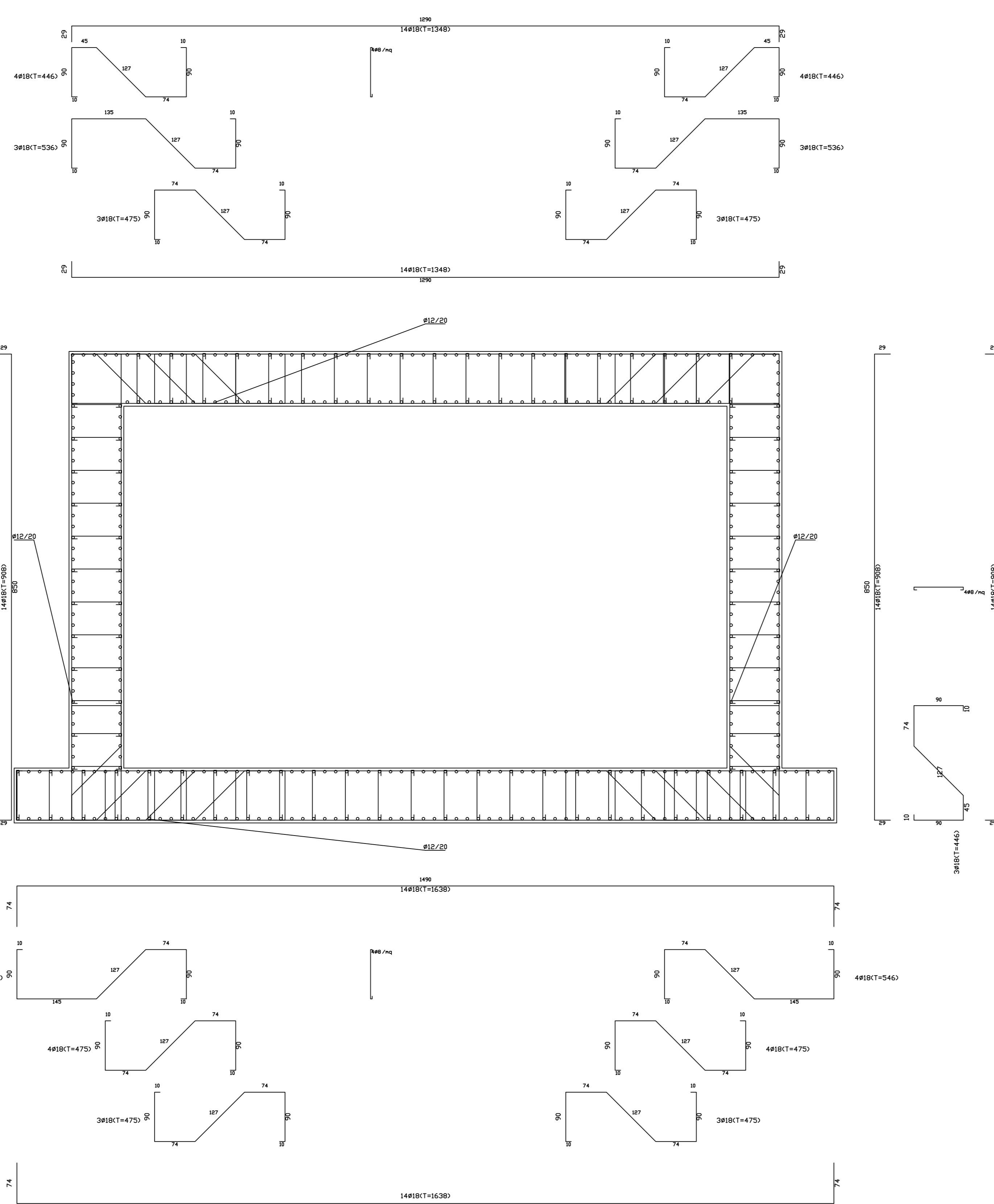
STRALCIO QUADRO D'UNIONE



SEZIONE STRUTTURALE

SCALA 1/50

Incidenza di armatura = 140kg/mc



SOTTOVIA SCATOLARI E MURI DI SOSTEGNO - CLS E ACCIAIO

GETTO DI PULIZIA E LIVELLAMENTO  
- CONFORME ALLA EN 206-1:2006  
CONGLOMERATO CEMENTIZIO PER MAGNONE E/O OPERE DI SOTTOFONDAZIONE CON CEMENTO: 150 Kg/mc

CALCESTRUZZO PER FONDAZIONE ED ELEVAZIONE

A PRESTAZIONE GARANTITA CONFORME ALLA UNI EN 206-1:2006  
- CLASSE DI RESISTENZA MINIMA A COMPRESIONE: C 32/40  
- CLASSE DI CONSISTENZA SLUMP: S4  
- CLASSE DI ESPOSIZIONE: XX1  
- DIMENSIONE MASSIMA DEGLI AGGREGATI: D<sub>max</sub> 25  
- COPRIFERRO MINIMO (C<sub>min</sub>): 50 mm - Tolleranza -0 +10 mm

ACCIAIO PER ARMATURE ORDinarie e PER RETE ELETTRO SALDATA  
- B450C secondo DM 17/01/18 controllato in stabilimento, saldabile.

Variante alla SS12 da Buttapietra  
alla tangenziale SUD di Verona

PROGETTO DEFINITIVO

COD. VE92

PROGETTAZIONE:	MANDATARIA:	MANDANTI:
RAGGRUPPAMENTO:		
PROGETTISTI:		

IL RESPONSABILE DELL'INTEGRAZIONE DELLE PRESTAZIONI SPECIALISTICHE:  
Arch. Giuseppe Luciani - SVECO Eng. srl Ordine Architetti di Reggio Col. n. 42316  
Ing. Antonio Alvaro - SUECO ENGINEERING srl Ordine Ingegneri Provincia di Cosenza n. 4252  
Ing. Carmine Guale - ARSO in Snc. srl Ordine Ingegneri Cosenza n. A1179  
Ing. Sandro D'Appert - Ordine Ingegneri Salerno n. A457  
Ing. Antonio Barri - ARSO Eng. srl Ordine Ingegneri Cosenza n. A1003

IL COORDINATORE PER LA SICUREZZA IN FASE DI PROGETTAZIONE:  
Arch. Giuseppe Luciani - SVECO ENGINEERING srl Ordine Architetti Provincia di Reggio Calabria n. 42316  
Ing. Giovanni Galati - Snc Project Engineering - Ordine Ingegneri Cosenza n. A102  
Arch. Alessandro Alvaro - SVECO Eng. srl Ordine Architetti Cosenza n. 4140  
Ing. Costantino Zupo - SVECO Eng. srl Ordine Ingegneri Cosenza n. A336  
Geogr. Giuseppe Ortolano - SVECO Eng. srl Ordine Geometri Potenza n. 208  
Ing. Paolo Sisti - SVECO Eng. srl Ordine Ingegneri Cosenza n. 4048  
Ing. Mario Fiori - SVECO Eng. srl Ordine Ingegneri Cosenza n. A104

IL GRUPPO DI PROGETTAZIONE:  
Arch. Silvano Tucci - SVECO Eng. srl Ordine Architetti Cosenza n. A102  
Ing. Roberto Schiarra - ARSO in Snc. srl Ordine Ingegneri Cosenza n. A101  
Ing. Cristiano Di Fonzo - ARSO in Snc. srl Ordine Ingegneri Cosenza n. 4051  
Arch. Stefano Sorrentino - ARSO in Snc. srl Ordine Architetti Salerno n. 730  
Ing. Giorgio Barci - ARSO Eng. srl Ordine Ingegneri Cosenza n. A083  
Società di Ingegneria e Architettura - snc. s.r.l. - snc. al. Quantal Abilati - Architetto Prev. n. 2048

VISTO IL RESPONSABILE DEL PROCEDIMENTO:  
Arch. Antonio Marsella

PROTOCOLLO: DATA:

OPERE D'ARTE MINORI  
ST 01 - SOTTOPASSO SCOPELLA  
Planimetria e Carpenterie

CODICE PROGETTO	NOME FILE	REV.	SCALA:
0010000000000000	TOOST11STRSZ03_A		
D	ELAB.	REVISIONI	
C			
B			
A	PRIMA EMISSIONE	Dic. 2021	SVECO Eng. s.r.l.
REV.	DESCRIZIONE	DATA	SOCIETA' REDATTO VERIFICATO APPROVATO