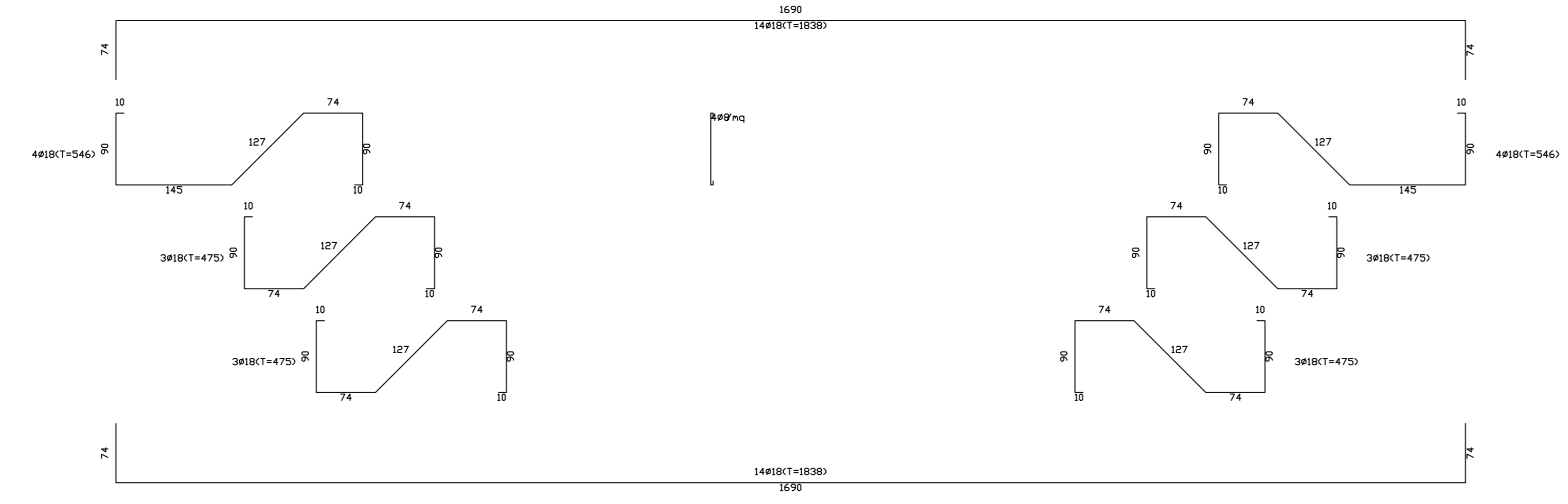
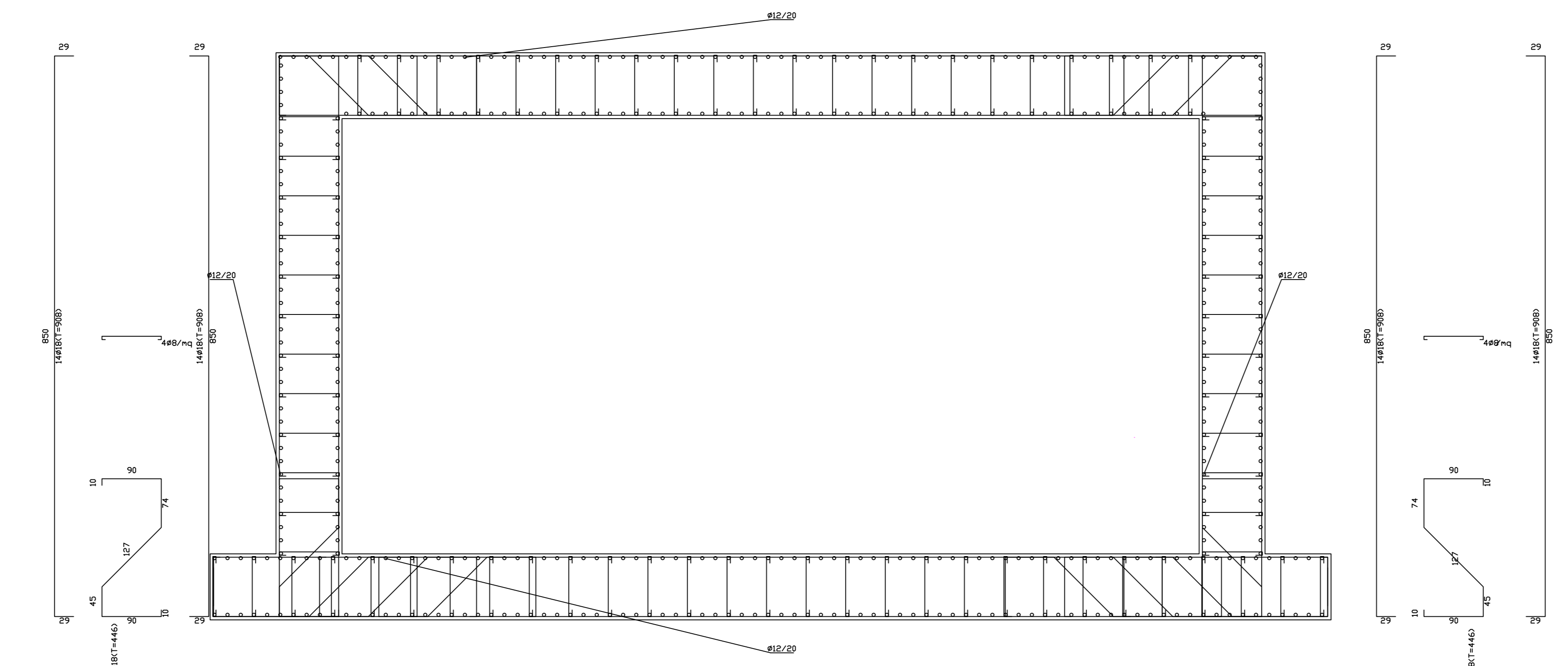
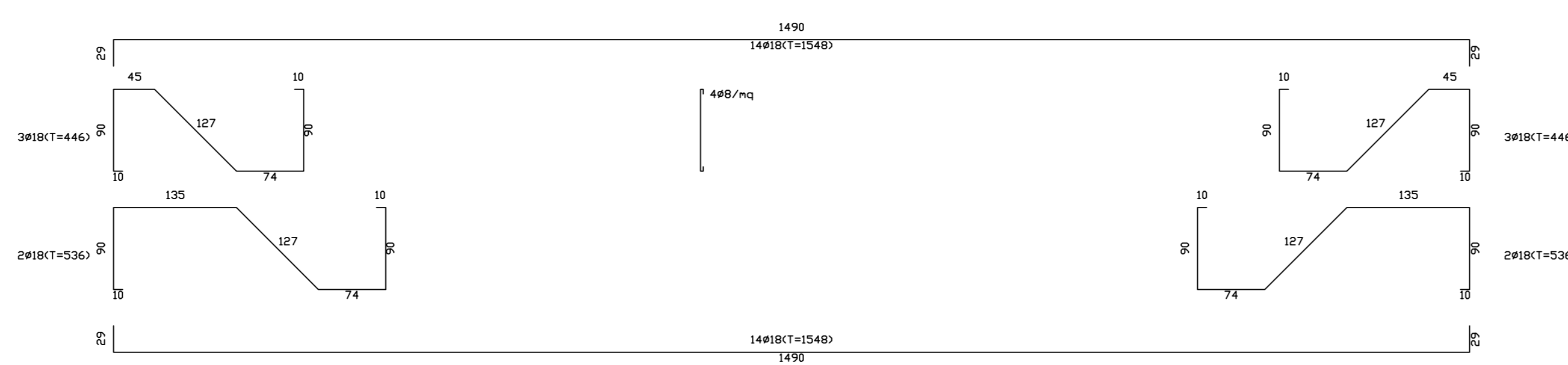


SEZIONE STRUTTURALE  
SCALA 1/50  
Incidenza di armatura = 140kg/mc



**SOTTOPIA SCATOLARI E MURI DI SOSTEGNO - CLS E ACCIAIO**

GETTO DI PULIZIA E LIVELLAMENTO  
- CONFORME ALLA EN 206-1:2006  
CONGLOMERATO CEMENTIZIO PER MAGRONE E/O OPERE DI SOTTOFONDAZIONE CON CEMENTO: 150 Kg/mc

CALCESTRUZZO PER FONDAZIONE ED ELEVAZIONE  
A PRESTAZIONE GARANTITA CONFORME ALLA UNI EN 206-1:2006  
- CLASSE DI RESISTENZA MINIMA A COMPRESIONE: C 32/40  
- CLASSE DI CONSISTENZA SUMP: S4  
- CLASSE DI ESPOSIZIONE: XA1  
- DIMENSIONE MASSIMA DEGLI AGGREGATI: Dmax 25  
- COPRIFERRO MINIMO (Cmin): 50 mm - Tolleranza -0 +10 mm

ACCIAIO PER ARMATURE ORDinarie E PER RETE ELETTRISALDATA  
- B450C secondo DM 17/01/18 controllato in stabilimento, saldabile.

**Sanas**  
GRUPPO FS ITALIANE

**Direzione Progettazione e Realizzazione Lavori**

Variante alla SS12 da Buttapietra alla tangenziale SUD di Verona

**PROGETTO DEFINITIVO** COD. VE92

|   |  |                             |
|---|--|-----------------------------|
| PROGETTAZIONE:  | MANDATARIA:  | MANDANTI:                   |
| RAGGRUPPAMENTO:   | PROGETTISTI:   | IL PROGETTISTA:             |
| IL RESPONSABILE DELL'INTEGRAZIONE DELLE PRESTAZIONI SPECIALISTICHE: | IL COORDINATORE PER LA SICUREZZA IN FASE DI PROGETTAZIONE: | IL GRUPPO DI PROGETTAZIONE: |
| IL GEOLOGO:   | VISTO IL RESPONSABILE DEL PROCEDIMENTO:                    | PROTOCOLLO:                 |
| DATA:   |  |                             |

**OPERE D'ARTE MINORI**  
**SV 05 - SOVRAPASSO STRADA INTERPODERALE**  
**Planimetria e Carpenterie**

|                 |                  |           |           |
|-----------------|------------------|-----------|-----------|
| CODICE PROGETTO | NOME FILE        | REV.      | SCALA:    |
| 0000000000      | TOOST13STRSZ03_A |           |           |
| D               |                  |           |           |
| C               |                  |           |           |
| B               |                  |           |           |
| A               | PRIMA EMISSIONE  | Dic. 2021 | Dis. 2021 |
| REV.            | DESCRIZIONE      | DATA      | SOCIETA'  |