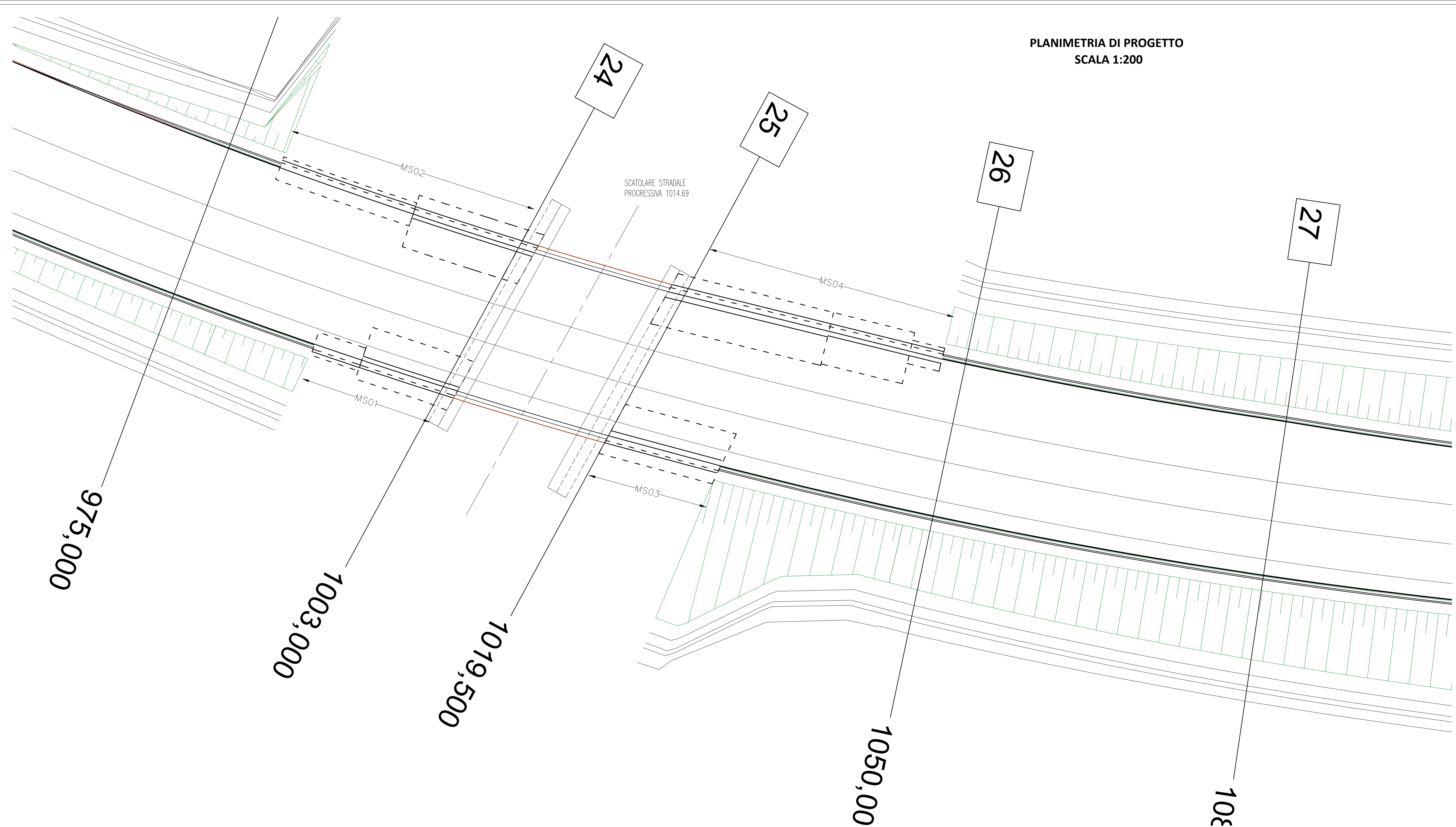


PLANIMETRIA DI PROGETTO  
SCALA 1:200



**MATERIALI**

**GETTO DI PULIZIA E LIVELLAMENTO**

- CONFORME ALLA EN 206-1:2006
- CONGLOMERATO CEMENTIZIO PER MAGRONE E/O OPERE DI SOTTOFONDAZIONE CON CEMENTO: 150 Kg/mc

**CALCESTRUZZO PER PALI E OPERE DI FONDAZIONE**

- A PRESTAZIONE GARANTITA CONFORME ALLA UNI EN 206-1:2006
- CLASSE DI RESISTENZA MINIMA A COMPRESIONE: C 25/30
- CLASSE DI CONSISTENZA SLUMP: S4,S5
- CLASSE DI ESPOSIZIONE: XC2
- DIMENSIONE MASSIMA DEGLI AGGREGATI: Dmax 25
- COPRIFERRO: 45mm

**CALCESTRUZZO PER ELEVAZIONE (MURI)**

- A PRESTAZIONE GARANTITA CONFORME ALLA UNI EN 206-1:2006
- CLASSE DI RESISTENZA MINIMA A COMPRESIONE: C 30/37
- CLASSE DI CONSISTENZA SLUMP: S3, S4
- CLASSE DI ESPOSIZIONE: XC3
- DIMENSIONE MASSIMA DEGLI AGGREGATI: Dmax 25
- COPRIFERRO: 30mm

**CALCESTRUZZO PER DIAPRAMMI E SOLETTE INFERIORI (GALLERIE ARTIFICIALI E TRINCEE)**

- A PRESTAZIONE GARANTITA CONFORME ALLA UNI EN 206-1:2006
- CLASSE DI RESISTENZA MINIMA A COMPRESIONE: C 30/37
- CLASSE DI CONSISTENZA SLUMP: S4
- CLASSE DI ESPOSIZIONE: XC4
- DIMENSIONE MASSIMA DEGLI AGGREGATI: Dmax 32
- COPRIFERRO: 75mm

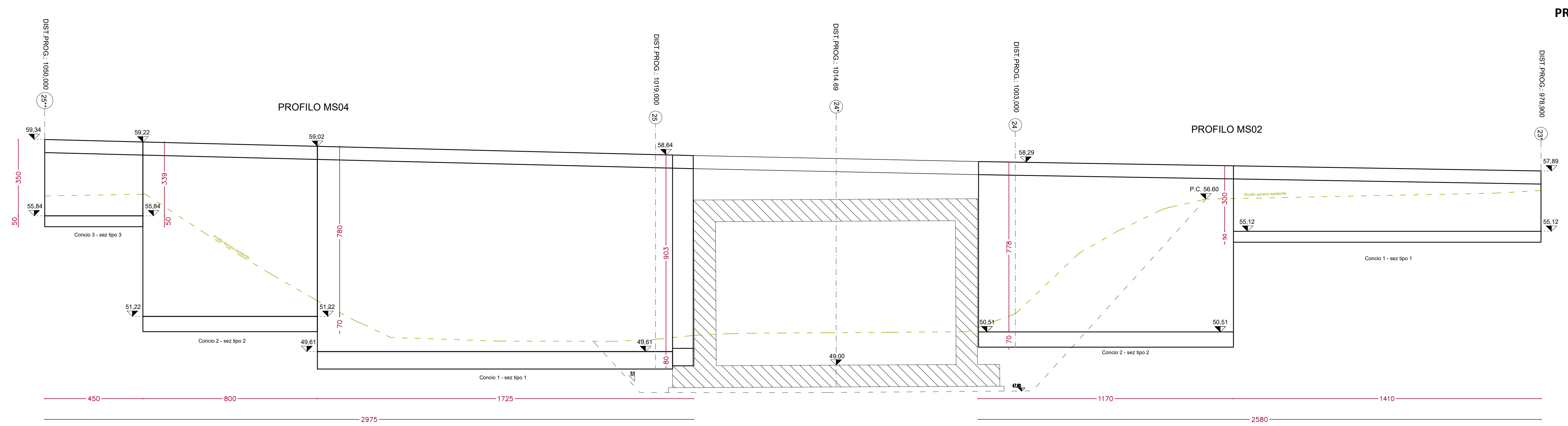
**CALCESTRUZZO PER SOLETTE SUPERIORI, FODERE E CORDOLI (GALLERIE ARTIFICIALI E TRINCEE)**

- A PRESTAZIONE GARANTITA CONFORME ALLA UNI EN 206-1:2006
- CLASSE DI RESISTENZA MINIMA A COMPRESIONE: C 30/37
- CLASSE DI CONSISTENZA SLUMP: S4
- CLASSE DI ESPOSIZIONE: XC2
- DIMENSIONE MASSIMA DEGLI AGGREGATI: Dmax 25
- COPRIFERRO: 35mm

**ACCIAIO PER ARMATURE ORDINARIE E PER RETE ELETTRO SALDATA**

- B450C

PROFILO LONGITUDINALE  
LATO SX  
SCALA 1:100



**Sanas**  
GRUPPO FS ITALIANE

**Direzione Progettazione e Realizzazione Lavori**

Variante alla SS12 da Buttapietra alla tangenziale SUD di Verona

**PROGETTO DEFINITIVO** COD. VE92

PROGETTAZIONE: MANDATARIA: MANDANTI: RAGGRUPPAMENTO: PROGETTISTI:

IL RESPONSABILE DELL'INTEGRAZIONE DELLE PRESTAZIONI SPECIALISTICHE:  
Ing. Antonino Alvaro - SIGECO ENGINEERING srl  
Ordine Ingegneri Provincia di Cosenza n. A282

IL COORDINATORE PER LA SICUREZZA IN FASE DI PROGETTAZIONE:  
Arch. Giuseppe Luciano - SIGECO ENGINEERING srl  
Ordine Architetti Provincia di Reggio Calabria n. A2316

I GEOLOGI:  
Dott. Geol. Domenico Carrà - SIGECO Eng. srl Ordine Geologi della Calabria n. 641  
Dott. Geol. Francesco Molinaro - SIGECO Eng. srl Ordine Geologi della Calabria n. 1063

VISTO IL RESPONSABILE DEL PROCEDIMENTO:  
Ing. Antonio Marsella

IL PROGETTISTA:  
Arch. Giuseppe Luciano - SIGECO Eng. srl Ordine Architetti di Reggio Cal. n. A2316  
Ing. Francesco Tucci - IDROSTRADIE srl Ordine Ingegneri Cosenza n. A822  
Ing. Carmine Guido - N.O.D. e Serv. srl Ordine Ingegneri Cosenza n. A1379  
Ing. Sandro D'Agostini - Ordine Ingegneri Belluno n. A457  
Ing. Antonio Barci - BARCI Eng. srl Ordine Ingegneri Cosenza n. A1033

GRUPPO DI PROGETTAZIONE:  
Ing. Giovanni Costa - Steel Project Engineering - Ordine Ingegneri Livorno n. A1622  
Arch. Alessandra Alvaro - SIGECO Eng. srl Ordine Architetti Cosenza n. A1480  
Ing. Gaetano Zupo - SIGECO Eng. srl Ordine Ingegneri Cosenza n. A5385  
Geol. Giuseppe Crispino - SIGECO Eng. srl Collegio Geometri Provincia n. 2096  
Ing. Paolo Tucci - IDROSTRADIE srl Ordine Ingegneri Cosenza n. A5488  
Ing. Mario Fiori - IDROSTRADIE srl Ordine Ingegneri Cosenza n. A3384  
Arch. Simona Tucci - IDROSTRADIE srl Ordine Architetti Cosenza n. A1637  
Ing. Roberto Scrivano - N.O.D. e Serv. srl Ordine Ingegneri Cosenza n. A2661  
Ing. Emiliano Domestico - N.O.D. e Serv. srl Ordine Ingegneri Cosenza n. A5011  
Geol. Carolina Simone - N.O.D. e Serv. srl Ordine Geologi della Calabria n. 730  
Geol. Carolina Simone - BARCI Eng. srl Ordine Ingegneri Prov. di Cosenza n. A5673  
Dott.ssa Laura Casabini - Kera s.r.l. - Inq. al. Operatore abilitato Archeologia Prov. n. 2248

PROTOCOLLO: DATA:

**S.2 Muro di sostegno MS02  
PLANIMETRIA E PROFILO**

CODICE PROGETTO	NOME FILE	REV.	SCALA:
CO VE0029 D 2001	TOOMS02STRDIO1_A	A	VARIE
CODICE ELAB.	TOOMS02STRDIO1		
D			
C			
B			
A	EMISSIONE	DIC 2021	Ing. G. Zupo
REV.	DESCRIZIONE	DATA	SOCIETA'
			Redatto: Ing. G. Zupo
			Verificato: Arch. G. Luciano
			Approvato: Ing. A. Alvaro