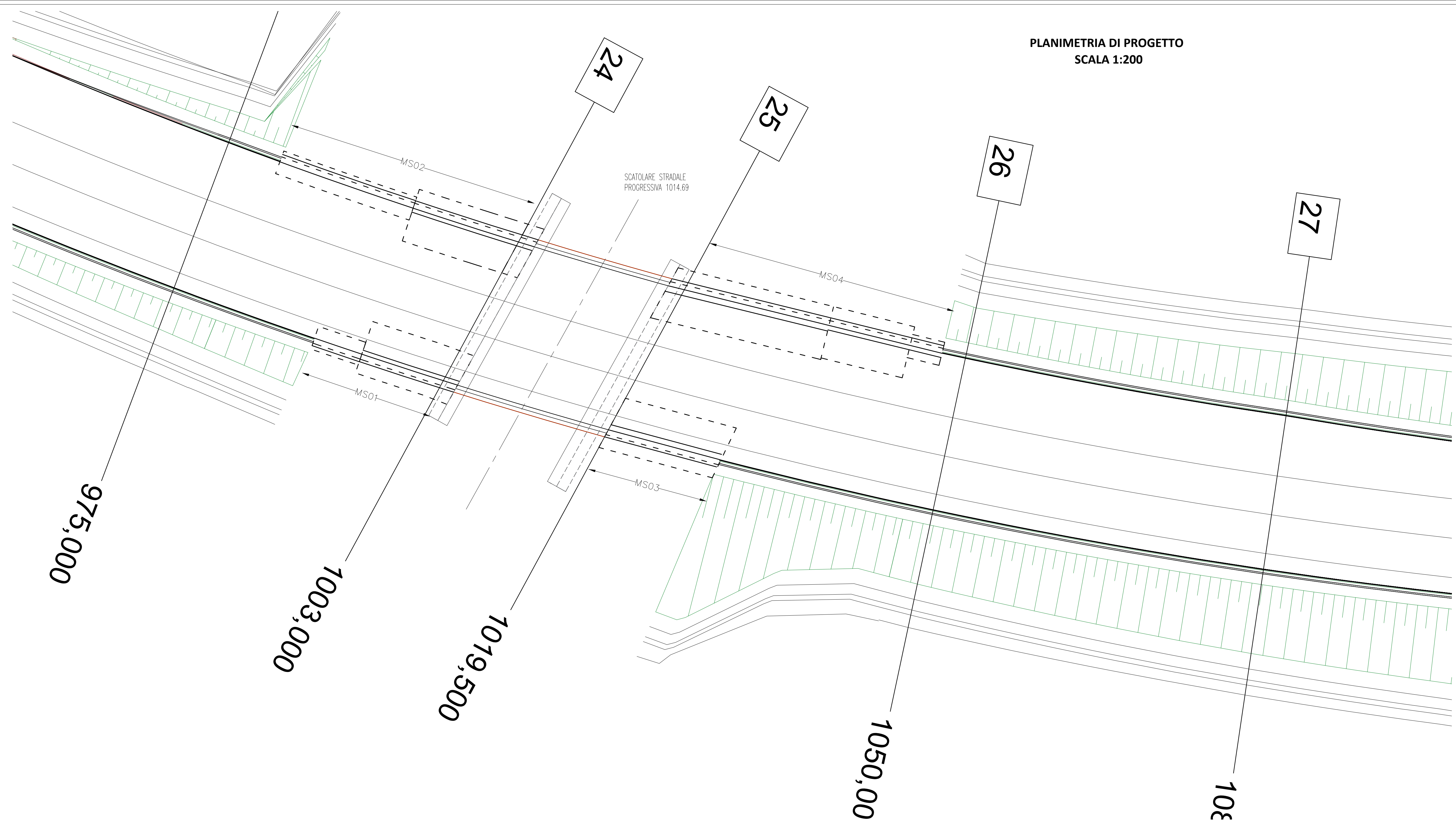


PLANIMETRIA DI PROGETTO
SCALA 1:200



MATERIALI

GETTO DI PULIZIA E LIVELLAMENTO
- CONFORME ALLA EN 206-1:2006
- CONGLOMERATO CEMENTIZIO PER MAGRONE E/O OPERE DI SOTTOFONDAZIONE
- CON CEMENTO: 150 Kg/mc

CALCESTRUZZO PER PALLI E OPERE DI FONDAZIONE
- A PRESTAZIONE GARANTITA CONFORME ALLA UNI EN 206-1:2006
- CLASSE DI RESISTENZA MINIMA A COMPRESIONE: C 25/30
- CLASSE DI CONSISTENZA SLUMP: S4, S5
- CLASSE DI ESPOSIZIONE: XC2
- DIMENSIONE MASSIMA DEGLI AGGREGATI: Dmax 25
- COPRIFERRO: 45mm

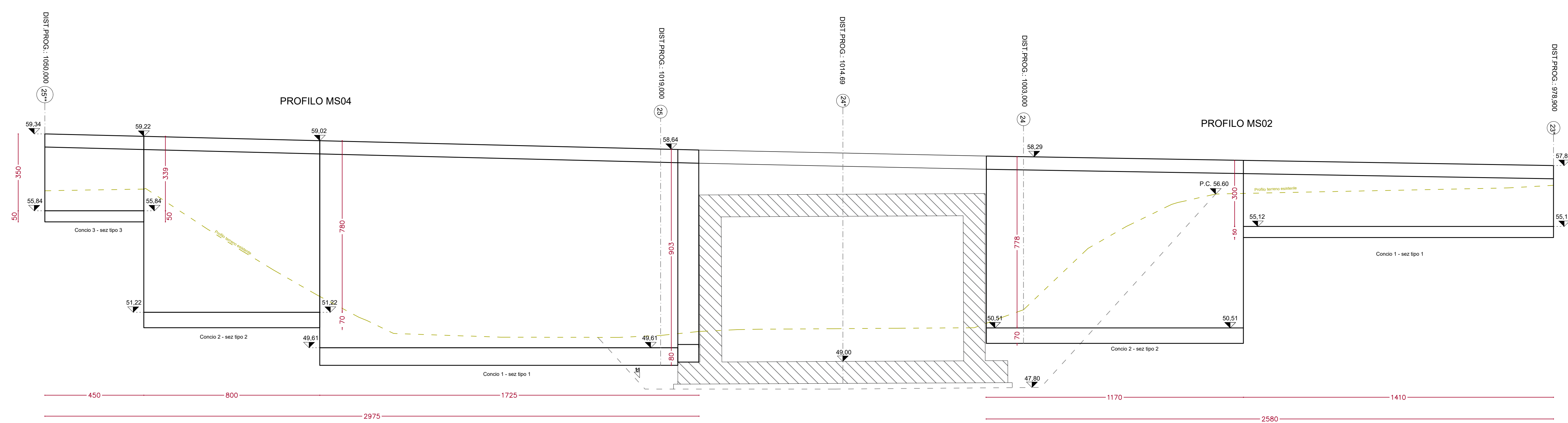
CALCESTRUZZO PER ELEVAZIONE (MURI)
- A PRESTAZIONE GARANTITA CONFORME ALLA UNI EN 206-1:2006
- CLASSE DI RESISTENZA MINIMA A COMPRESIONE: C 30/37
- CLASSE DI CONSISTENZA SLUMP: S4, S5
- CLASSE DI ESPOSIZIONE: XC3
- DIMENSIONE MASSIMA DEGLI AGGREGATI: Dmax 25
- COPRIFERRO: 30mm

CALCESTRUZZO PER DIAPRAMMI E SOLETTE INFERIORI (GALLERIE ARTIFICIALI E TRINCEE)
- A PRESTAZIONE GARANTITA CONFORME ALLA UNI EN 206-1:2006
- CLASSE DI RESISTENZA MINIMA A COMPRESIONE: C 30/37
- CLASSE DI CONSISTENZA SLUMP: S4
- CLASSE DI ESPOSIZIONE: XC4
- DIMENSIONE MASSIMA DEGLI AGGREGATI: Dmax 32
- COPRIFERRO: 75mm

CALCESTRUZZO PER SOLETTE SUPERIORI, FODERE E CORDOLI (GALLERIE ARTIFICIALI E TRINCEE)
- A PRESTAZIONE GARANTITA CONFORME ALLA UNI EN 206-1:2006
- CLASSE DI RESISTENZA MINIMA A COMPRESIONE: C 30/37
- CLASSE DI CONSISTENZA SLUMP: S4
- CLASSE DI ESPOSIZIONE: XC2
- DIMENSIONE MASSIMA DEGLI AGGREGATI: Dmax 25
- COPRIFERRO: 35mm

ACCIAIO PER ARMATURE ORDINARIE E PER RETE ELETTRO SALDATA
- B450C

PROFILO LONGITUDINALE
LATO SX
SCALA 1:100



Sanas
GRUPPO FS ITALIANE
Direzione Progettazione e Realizzazione Lavori

Variante alla SS12 da Buttapietra
alla tangenziale SUD di Verona

PROGETTO DEFINITIVO cod. VE92

PROGETTAZIONE: MANDATARIA: MANDANTI:
RAGGRUPPAMENTO: Sigeco Engineering IDRO STRADE s.r.l. Barci Ingegneria SARMODAZIONI INGEGNERE

PROGETTISTI: Sigeco Engineering IDRO STRADE s.r.l. Barci Ingegneria SARMODAZIONI INGEGNERE

IL RESPONSABILE DELL'INTEGRAZIONE DELLE PRESTAZIONI SPECIALISTICHE:
Arch. Giuseppe Luciano - SIGECO Eng. srl Ordine Architetti di Reggio Cal. n. A2316
Ing. Francesco Tucci - IDROSTRADE srl Ordine Ingegneri Caserta n. A5488
Ing. Antonio Alvaro - SIGECO ENGINEERING srl Ordine Ingegneri Provincia di Caserta n. A282
Ing. Carmine Guà - N.G.D. & Serv. srl Ordine Ingegneri Caserta n. A1379
Ing. Sandro D'Agostini - Ordine Ingegneri Belluno n. A457
Ing. Antonio Barci - BARCI Eng. srl Ordine Ingegneri Caserta n. A1003

IL COORDINATORE PER LA SICUREZZA IN FASE DI PROGETTAZIONE:
Arch. Giuseppe Luciano - SIGECO ENGINEERING srl Ordine Architetti Provincia di Reggio Calabria n. A2316

IL PROGETTISTA:
Arch. Giuseppe Luciano - SIGECO Eng. srl Ordine Architetti di Reggio Cal. n. A2316
Arch. Francesco Tucci - IDROSTRADE srl Ordine Ingegneri Caserta n. A5488
Ing. Carmine Guà - N.G.D. & Serv. srl Ordine Ingegneri Caserta n. A1379
Ing. Sandro D'Agostini - Ordine Ingegneri Belluno n. A457
Ing. Antonio Barci - BARCI Eng. srl Ordine Ingegneri Caserta n. A1003

IL COORDINATORE PER LA SICUREZZA IN FASE DI PROGETTAZIONE:
Arch. Giuseppe Luciano - SIGECO ENGINEERING srl Ordine Architetti Provincia di Reggio Calabria n. A2316

IL RESPONSABILE DEL PROCEDIMENTO:
Ing. Antonio Marsella

GRUPPO DI PROGETTAZIONE:
Ing. Giovanni Costa - Steel Project Engineering - Ordine Ingegneri Livorno n. A1637
Arch. Alessandro Alvaro - SIGECO Eng. srl Ordine Architetti Caserta n. A1490
Ing. Gaetano Zupo - SIGECO Eng. srl Ordine Ingegneri Caserta n. A5385
Arch. Domenico Carrà - SIGECO Eng. srl Ordine Geologi della Calabria n. 641
Dott. Geol. Francesco Molinaro - SIGECO Eng. srl Ordine Geologi della Calabria n. 1063
Ing. Roberto Scivato - N.G.D. & Serv. srl Ordine Ingegneri Caserta n. A2061
Ing. Emiliano Domestico - N.G.D. & Serv. srl Ordine Ingegneri Caserta n. A5501
Ing. Roberto Scivato - N.G.D. & Serv. srl Ordine Ingegneri Caserta n. A2061
Ing. Emiliano Domestico - N.G.D. & Serv. srl Ordine Ingegneri Caserta n. A5501
Geol. Carolina Simone - N.G.D. & Serv. srl Ordine Geologi della Calabria n. 730
Ing. Giorgio Barci - BARCI Eng. srl Ordine Ingegneri Prov. di Caserta n. A5613
Dott.ssa Laura Cassidari - Para s.r.l.-ser. et. Operatori Globali Archeologia Priv. n. 2249

PROTOCOLLO: DATA:

**S.4 Muro di sostegno MS04
PLANIMETRIA E PROFILO**

CODICE PROGETTO	NGOME FILE	REV.	SCALA:
CO VE0029 0 2001	T00MS04STRDIO1_A	A	VARIE
CODICE ELAB.	T00MS04STRDIO1		
D			
C			
B			
A	EMMISSIONE	DIC 2021	Sigeco Engineering S.p.A.
REV.	DESCRIZIONE	DATA	SOCIETA'
			Ing. G. Zupo
			Arch. G. Luciano
			Ing. A. Alvaro
			APPROVATO