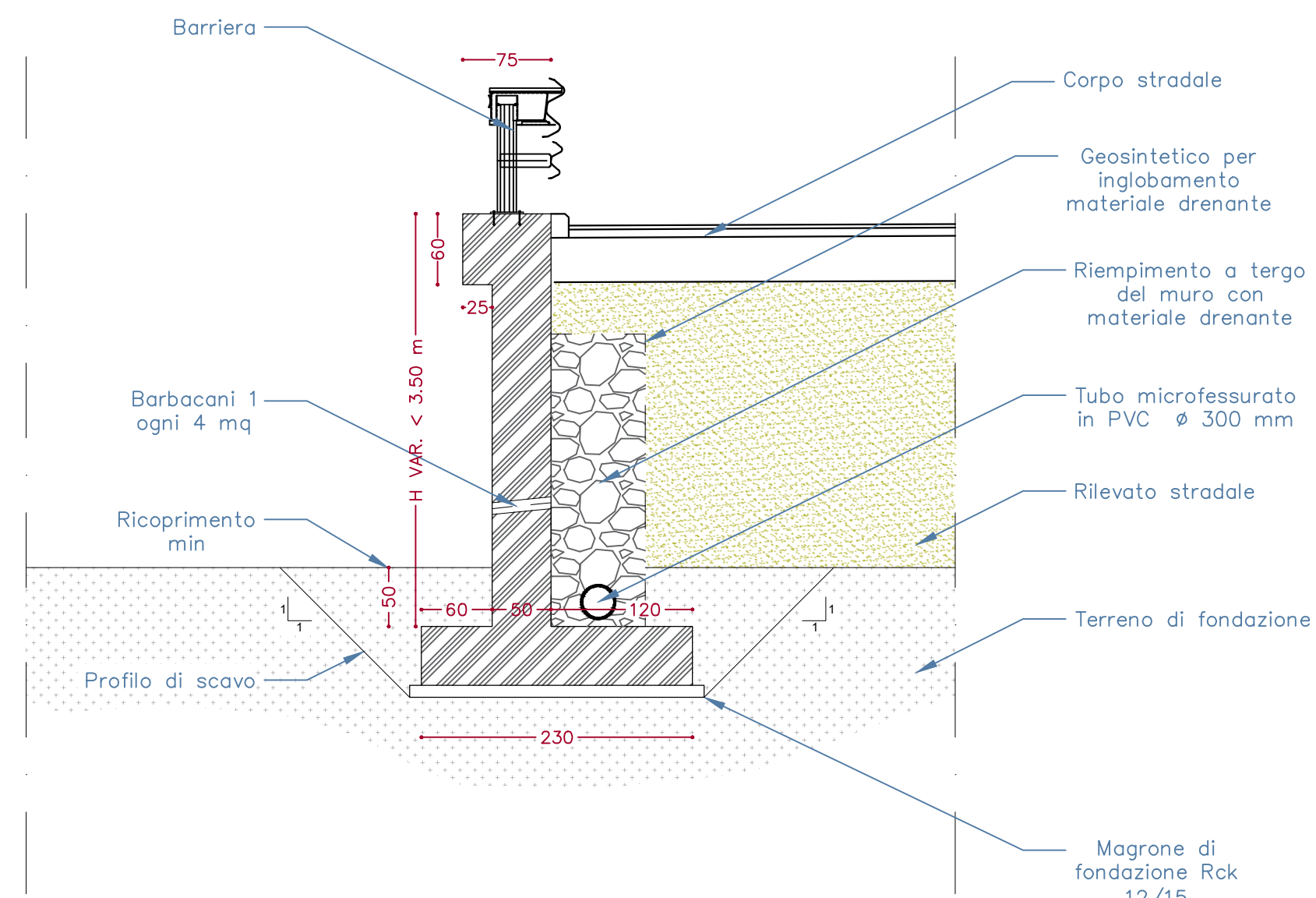
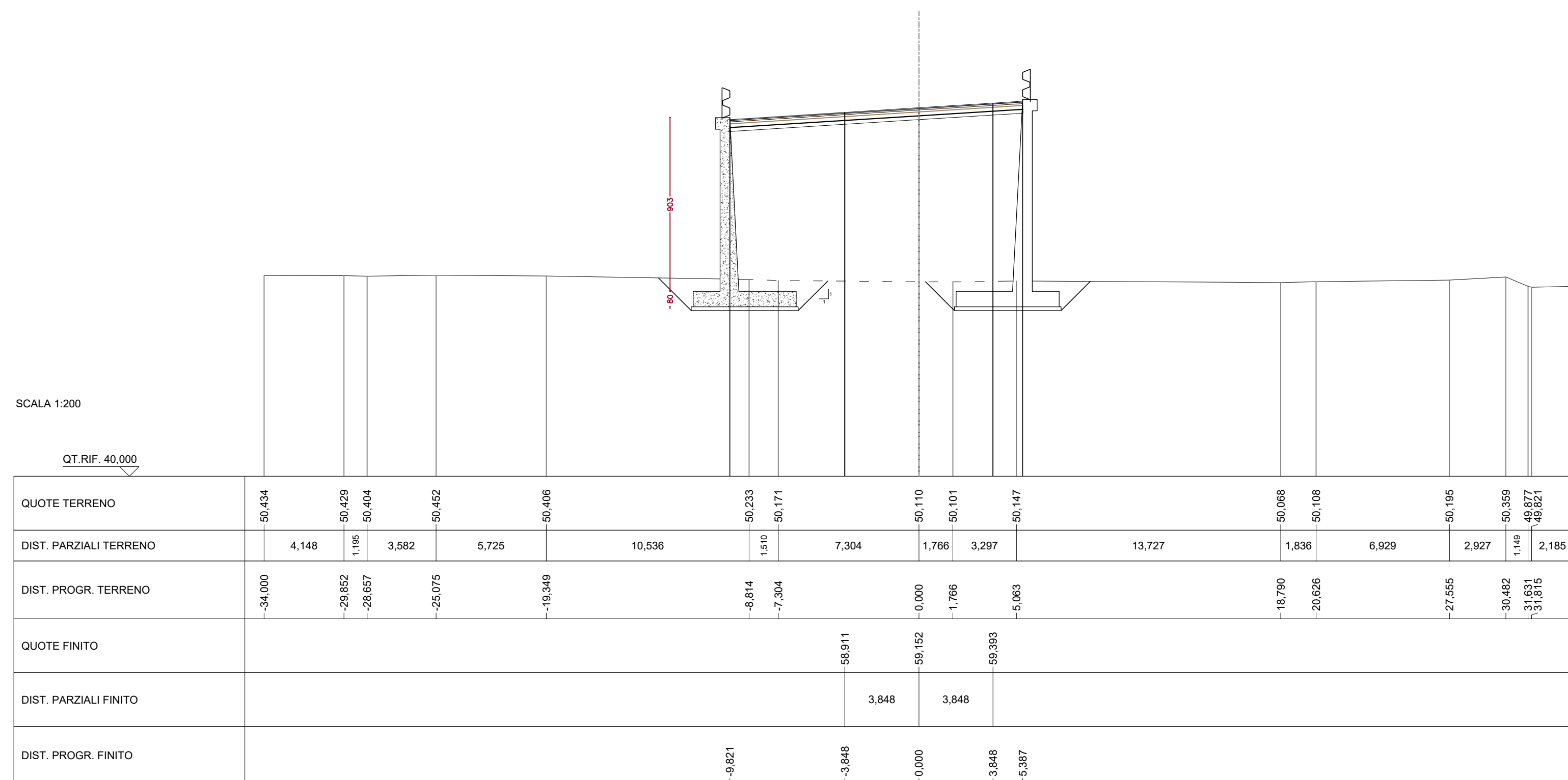


SEZIONE ARCHITETTONICA  
CONCIO 3  
SCALA 1:50



SEZIONE N. 25  
QT. PROGETTO: 59,152  
DIST. PROG.: 1019,500  
DIST. PREC.: 16,500  
DIST. SUCC.: 30,500



**MATERIALI**

**GETTO DI PULIZIA E LIVELLAMENTO**  
- CONFORME ALLA EN 206-1:2006  
- CONGLOMERATO CEMENTIZIO PER MAGNONE E/O OPERE DI SOTTOFONDAZIONE  
- CON CEMENTO: 150 kg/m³

**CALCESTRUZZO PER PALI E OPERE DI FONDAZIONE**  
- A PRESTAZIONE GARANTITA CONFORME ALLA UNI EN 206-1:2006  
- CLASSE DI RESISTENZA MINIMA A COMPRESIONE: C 25/30  
- CLASSE DI CONSISTENZA SLUMP: S4, S5  
- CLASSE DI ESPOSIZIONE: XC2  
- DIMENSIONE MASSIMA DEGLI AGGREGATI: Dmax 25  
- COPRIFERRO: 65mm

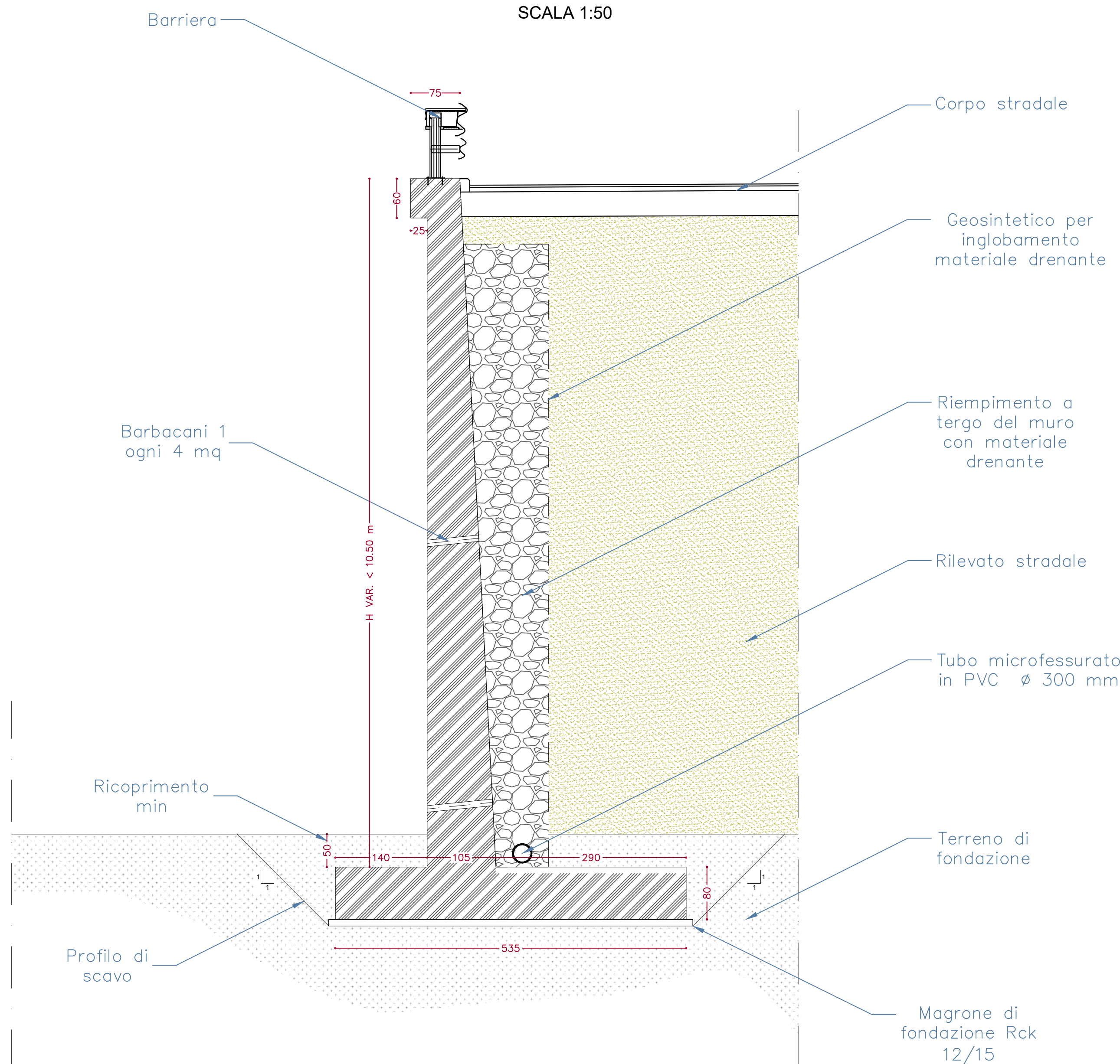
**CALCESTRUZZO PER ELEVAZIONE (MURI)**  
- A PRESTAZIONE GARANTITA CONFORME ALLA UNI EN 206-1:2006  
- CLASSE DI RESISTENZA MINIMA A COMPRESIONE: C 30/37  
- CLASSE DI CONSISTENZA SLUMP: S4  
- CLASSE DI ESPOSIZIONE: XC3  
- DIMENSIONE MASSIMA DEGLI AGGREGATI: Dmax 25  
- COPRIFERRO: 30mm

**CALCESTRUZZO PER DIAPHRAGMI E SOLETTE INFERIORI (GALLERIE ARTIFICIALI E TRINCEE)**  
- A PRESTAZIONE GARANTITA CONFORME ALLA UNI EN 206-1:2006  
- CLASSE DI RESISTENZA MINIMA A COMPRESIONE: C 30/37  
- CLASSE DI CONSISTENZA SLUMP: S4  
- CLASSE DI ESPOSIZIONE: XC3  
- DIMENSIONE MASSIMA DEGLI AGGREGATI: Dmax 25  
- COPRIFERRO: 75mm

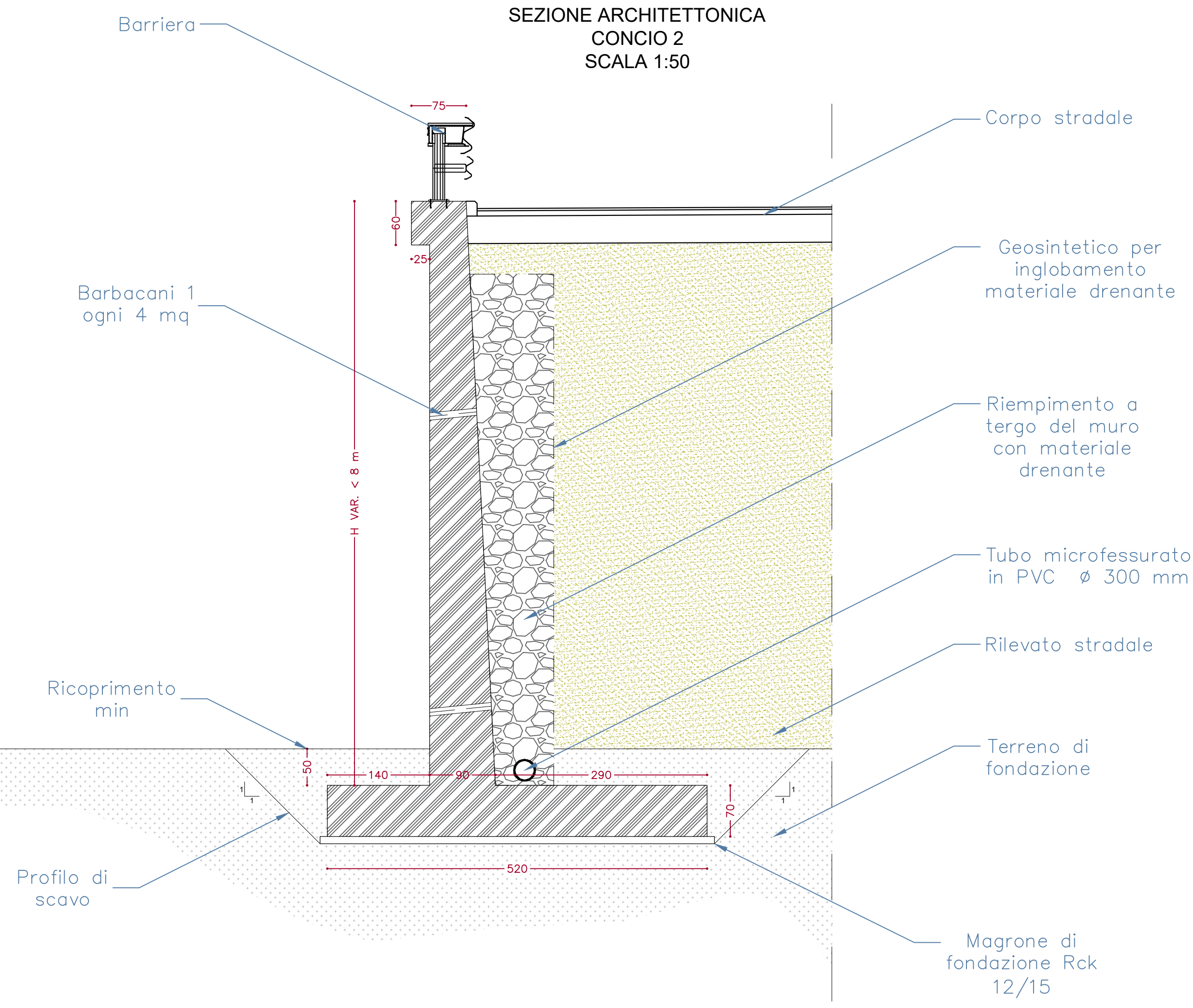
**CALCESTRUZZO PER SOLETTE SUPERIORI, FODERE E CORDOLI (GALLERIE ARTIFICIALI E TRINCEE)**  
- A PRESTAZIONE GARANTITA CONFORME ALLA UNI EN 206-1:2006  
- CLASSE DI RESISTENZA MINIMA A COMPRESIONE: C 30/37  
- CLASSE DI CONSISTENZA SLUMP: S4  
- CLASSE DI ESPOSIZIONE: XC3  
- DIMENSIONE MASSIMA DEGLI AGGREGATI: Dmax 25  
- COPRIFERRO: 35mm

**ACCIAIO PER ARMATURE ORDINARIE E PER RETE ELETTRICAMENTE SALDATA**  
- B450C

SEZIONE ARCHITETTONICA  
CONCIO 1  
SCALA 1:50



SEZIONE ARCHITETTONICA  
CONCIO 2  
SCALA 1:50



**sanas** GRUPPO FS ITALIANE Direzione Progettazione e Realizzazione Lavori

Variante alla SS12 da Buttapietra alla tangenziale SUD di Verona

**PROGETTO DEFINITIVO** cod. VE92

PROGETTAZIONE: MANDATARIA: SIGECO Engineering MANDANTI: IDRO STRADE s.r.l. Barci Engineering

IL RESPONSABILE DELL'INTEGRAZIONE DELLE PRESTAZIONI SPECIALISTICHE:  
Ing. Antonino Alvaro - SIGECO ENGINEERING srl  
Ordine Ingegneri Provincia di Cosenza n. A282

IL COORDINATORE PER LA SICUREZZA IN FASE DI PROGETTAZIONE:  
Arch. Giuseppe Luciano - SIGECO ENGINEERING srl  
Ordine Architetti Provincia di Reggio Calabria n. A2316

IL PROGETTISTA:  
Arch. Giuseppe Luciano - SIGECO Eng. srl Ordine Architetti di Reggio Cal. n. A2316  
Ing. Francesco Tucci - IDRO STRADE srl Ordine Ingegneri Cosenza n. A282  
Ing. Carmine Gallo - NGDO e Serv. srl Ordine Ingegneri Cosenza n. A1379  
Ing. Sandro D'Agostini - Ordine Ingegneri Belluno n. A457  
Ing. Antonio Barci - BARCI Eng. srl Ordine Ingegneri Cosenza n. A1003

GRUPPO DI PROGETTAZIONE:  
Ing. Giovanni Costa - Steel Project Engineering - Ordine Ingegneri Livorno n. A1632  
Arch. Alessandro Alvaro - SIGECO Eng. srl Ordine Architetti Cosenza n. A1490  
Ing. Gaetano Zupo - SIGECO Eng. srl Ordine Ingegneri Cosenza n. A2385  
Geogr. Giuseppe Cristoforo - SIGECO Eng. srl Geogr. Geometri Firenze n. 2598  
Ing. Paolo Tucci - IDRO STRADE srl Ordine Ingegneri Cosenza n. A282  
Ing. Mario Pizzi - IDRO STRADE srl Ordine Ingegneri Cosenza n. A1394  
Arch. Simona Tucci - IDRO STRADE srl Ordine Ingegneri Cosenza n. A1637  
Ing. Roberto Scivano - NGDO e Serv. srl Ordine Ingegneri Cosenza n. A2061  
Ing. Emiliano Domestico - NGDO e Serv. srl Ordine Ingegneri Cosenza n. A5501  
Geol. Carolina Simone - NGDO e Serv. srl Ordine Geologi della Calabria n. 730  
Ing. Giorgio Barci - BARCI Eng. srl Ordine Ingegneri Prov. di Cosenza n. A2823  
Dott.ssa Laura Cassidori - Para s.r.l.-snc. srl. Operatori Globali Archeologia Priv. n. 2249

PROTOCOLLO: DATA:

**S.4 Muro di sostegno MS04**  
**SEZIONI TRASVERSALI E SEZIONI TIPO**

CODICE PROGETTO: T00MS04STRSZ01\_A  
CODICE ELAB.: T00MS04STRSZ01  
REV. SCALA: A VARIE

D					
C					
B					
A	EMISSIONE	DIC 2021	Sigeco Engineering	Ing. G. Zupo	Arch. G. Luciano
REV.	DESCRIZIONE	DATA	SOCIETA'	REDATTO	VERIFICATO
					Ing. A. Alvaro

APPROVATO