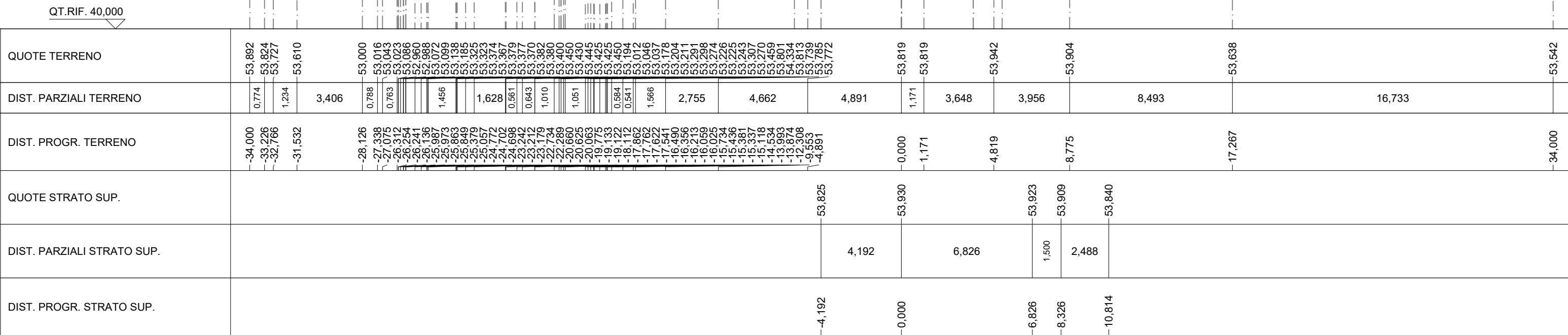


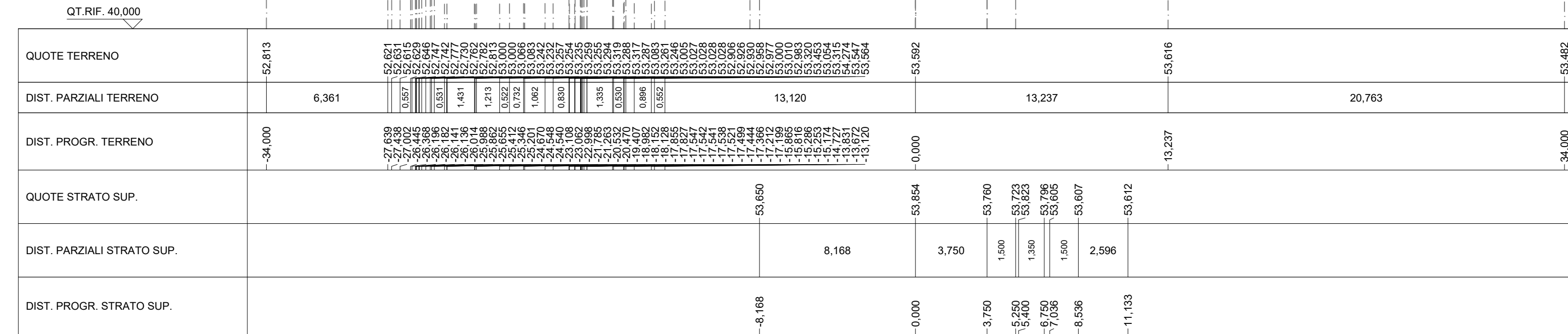
SEZIONE N. 102
 QT PROGETTO: 53.930
 DIST. PROG.: 2.300,000
 DIST. PREC.: 34.509
 DIST. SUCC.: 25,000

SEZIONE N. 103
 QT PROGETTO: 53.854
 DIST. PROG.: 2.325,000
 DIST. PREC.: 25,000
 DIST. SUCC.: 25,000

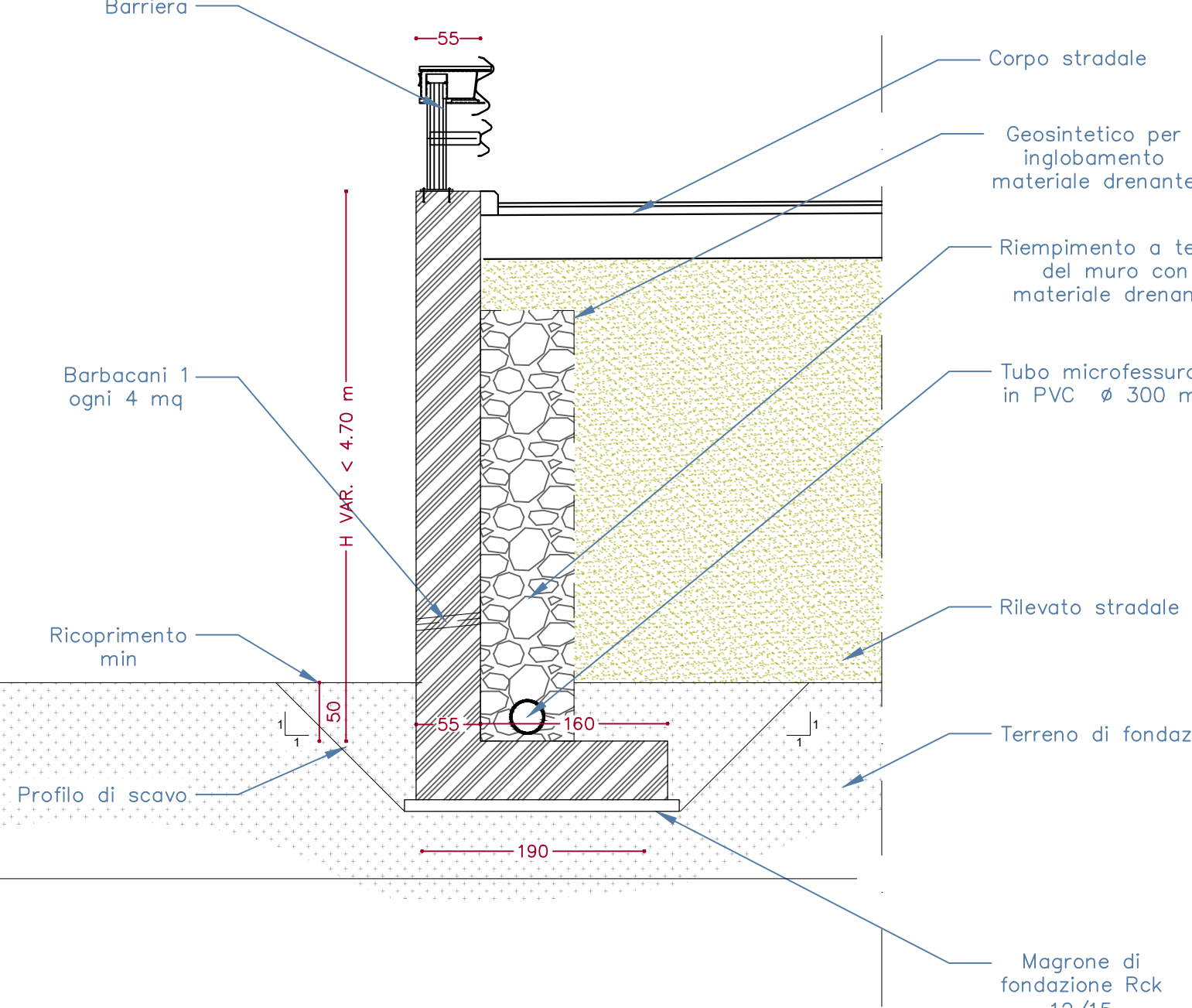
SCALA 1:200



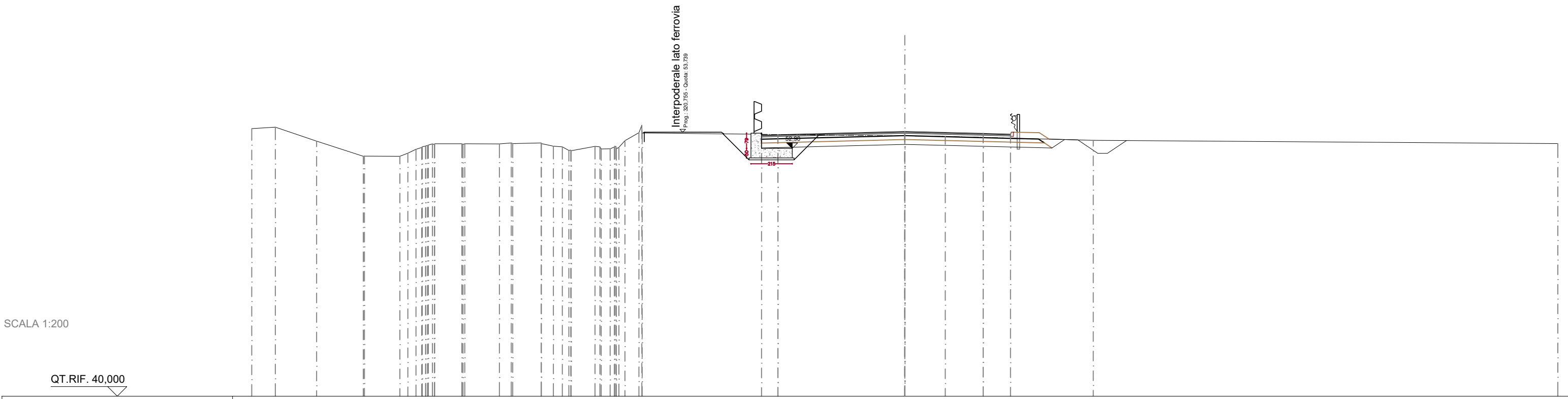
SCALA 1:200



SEZIONE ARCHITETTONICA TIPO
 SCALA 1:50



SEZIONE N. 104
 QT PROGETTO: 53.778
 DIST. PROG.: 2.350,000
 DIST. PREC.: 25,000
 DIST. SUCC.: 25,000



QUOTE TERRENO	53.824	54.004	53.269	52.487	51.484	50.602	50.313	50.000	53.545	53.521	53.148
DIST. PARZIALI TERRENO	1,236	2,156	2,424	1,848	1,434	1,803	1,476	0,927	2,112	7,704	24,185
DIST. PROGR. TERRENO	-34,000	-32,774	-30,618	-28,133	-26,266	-24,445	-22,849	-21,494	-20,408	-19,569	-18,964
QUOTE STRATO SUP.											
DIST. PARZIALI STRATO SUP.									4,080		
DIST. PROGR. STRATO SUP.									-9,915	-9,318	-8,148

MATERIALI

GETTO DI PULIZIA E LIVELLAMENTO
 - CONFORME ALLA EN 206-1:2006
 CONGLOMERATO CEMENTIZIO PER MAGRONE E/O OPERE DI SOTTOFONDAZIONE
 CON CEMENTO: 150 kg/mc

CALCESTRUZZO PER PALI E OPERE DI FONDAZIONE
 - A PRESTAZIONE GARANTITA CONFORME ALLA UNI EN 206-1:2006
 - CLASSE DI RESISTENZA MINIMA A COMPRESIONE: C 25/30
 - CLASSE DI CONSISTENZA SLUMP: 54,55
 - CLASSE DI ESPOSIZIONE: XC2
 - DIMENSIONE MASSIMA DEGLI AGGREGATI: Dmax 25
 - COPRIFERRO: 45mm

CALCESTRUZZO PER ELEVAZIONE (MURI)
 - A PRESTAZIONE GARANTITA CONFORME ALLA UNI EN 206-1:2006
 - CLASSE DI RESISTENZA MINIMA A COMPRESIONE: C 30/37
 - CLASSE DI CONSISTENZA SLUMP: 53, 54
 - CLASSE DI ESPOSIZIONE: XC3
 - DIMENSIONE MASSIMA DEGLI AGGREGATI: Dmax 25
 - COPRIFERRO: 30mm

CALCESTRUZZO PER DIARAMMI E SOLETTE INFERIORI (GALLERIE ARTIFICIALI E TRINCEE)
 - A PRESTAZIONE GARANTITA CONFORME ALLA UNI EN 206-1:2006
 - CLASSE DI RESISTENZA MINIMA A COMPRESIONE: C 30/37
 - CLASSE DI CONSISTENZA SLUMP: 54
 - CLASSE DI ESPOSIZIONE: XI1
 - DIMENSIONE MASSIMA DEGLI AGGREGATI: Dmax 32
 - COPRIFERRO: 75mm

CALCESTRUZZO PER SOLETTE SUPERIORI, FODERE E CORDOLI (GALLERIE ARTIFICIALI E TRINCEE)
 - A PRESTAZIONE GARANTITA CONFORME ALLA UNI EN 206-1:2006
 - CLASSE DI RESISTENZA MINIMA A COMPRESIONE: C 30/37
 - CLASSE DI CONSISTENZA SLUMP: 54
 - CLASSE DI ESPOSIZIONE: XC2
 - DIMENSIONE MASSIMA DEGLI AGGREGATI: Dmax 25
 - COPRIFERRO: 35mm

ACCIAIO PER ARMATURE ORDinarie E PER RETE ELETTRIC SALDATA - B450C

Direzione Progettazione e Realizzazione Lavori

Variante alla SS12 da Buttapietra alla tangenziale SUD di Verona

PROGETTO DEFINITIVO COD. VE29

PROGETTAZIONE: MANDATARIA: MANDANTI:

IL RESPONSABILE DELL'INTEGRAZIONE DELLE PRESTAZIONI
 SPECIALISTICHE:
 Ing. Antonio Alvaro - SIGECO ENGINEERING srl
 Ing. Francesco Tucci - IDROSTRADE srl Ordine Ingegneri Cosenza n. A322
 Ing. Carmine Guido - NO.D.O. e Serv. srl Ordine Ingegneri Cosenza n. A1379

IL COORDINATORE PER LA SICUREZZA IN FASE DI PROGETTAZIONE:
 Arch. Giuseppe Luciano - SIGECO ENGINEERING srl
 Ordine Architetti Provincia di Reggio Calabria n. A2316

IL PROGETTISTA:
 Arch. Giuseppe Luciano - SIGECO Eng. srl Ordine Architetti di Reggio Cal. n. A2316
 Ing. Francesco Tucci - IDROSTRADE srl Ordine Ingegneri Cosenza n. A322
 Ing. Carmine Guido - NO.D.O. e Serv. srl Ordine Ingegneri Cosenza n. A1379
 Ing. Sandra D'Agostini - Ordine Ingegneri Belluno n. A457
 Ing. Antonio Barci - BARCI Eng. srl Ordine Ingegneri Cosenza n. A1003

IL COORDINATORE PER LA SICUREZZA IN FASE DI PROGETTAZIONE:
 Arch. Giuseppe Luciano - SIGECO ENGINEERING srl
 Ordine Architetti Provincia di Reggio Calabria n. A2316

GRUPPO DI PROGETTAZIONE:
 Ing. Giovanni Costa - Steel Project Engineering - Ordine Ingegneri Livorno n. A1632
 Arch. Alessandra Alvaro - SIGECO Eng. srl Ordine Architetti Cosenza n. A1490
 Ing. Gaetano Zupo - SIGECO Eng. srl Ordine Ingegneri Cosenza n. A5385
 Geom. Giuseppe Crispino - SIGECO Eng. srl Colegio Geometri Potenza n. 2296

VISTO: IL RESPONSABILE DEL PROCEDIMENTO:
 Ing. Antonio Marsella

PROTOCOLLO: DATA:

**S.09 Muro di sostegno MS09
 SEZIONI TRASVERSALI E SEZIONI TIPO PARTE 1 DI 6**

CODICE PROGETTO: T00MS09STRSZ01_A NOME FILE: T00MS09STRSZ01_A REV. SCALA:
 CODICE ELAB. T00MS09STRSZ01 A VARIE

D			
C			
B			
A	EMISSIONE	DIC 2021	Sigeco Engineering Ing. G. Zupo Arch. G. Luciano Ing. A. Alvaro
REV.	DESCRIZIONE	DATA	SOCIETA' REDATTO VERIFICATO APPROVATO