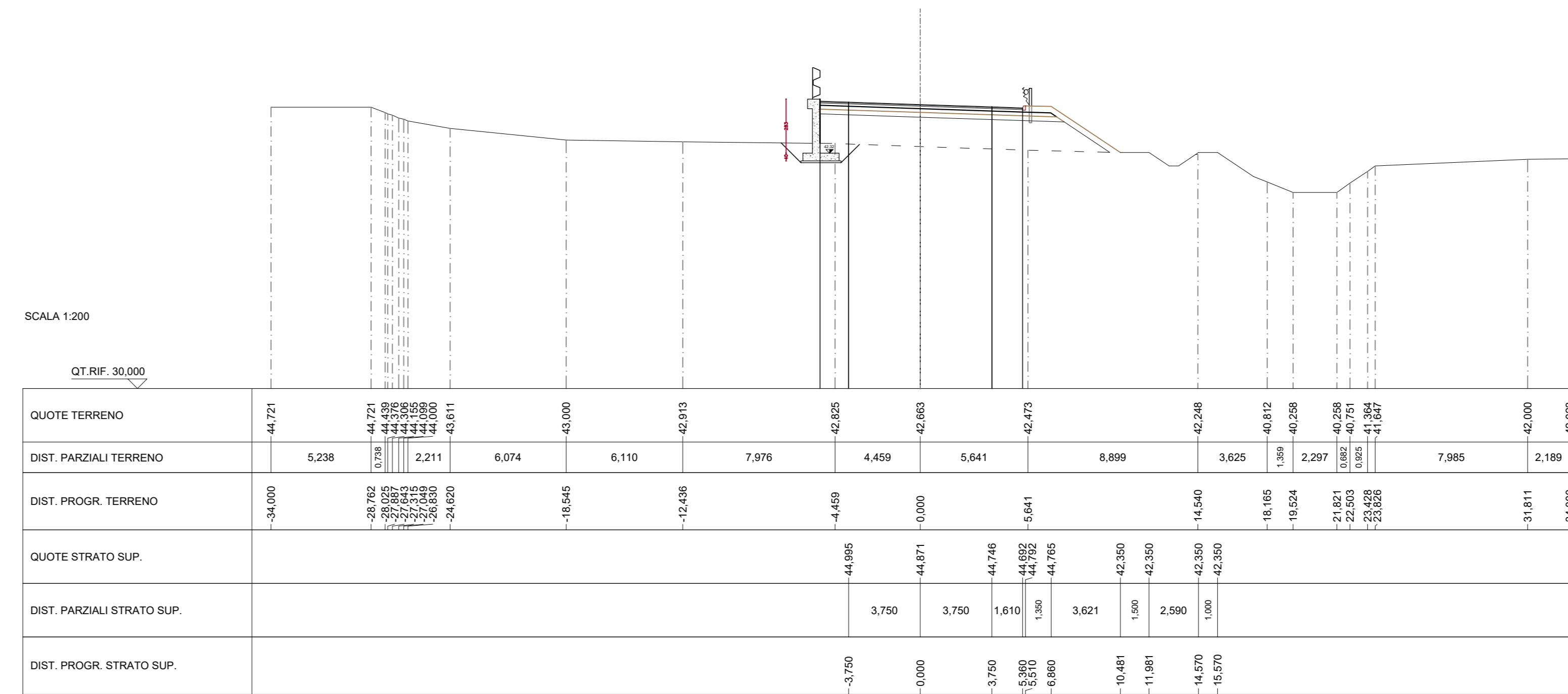
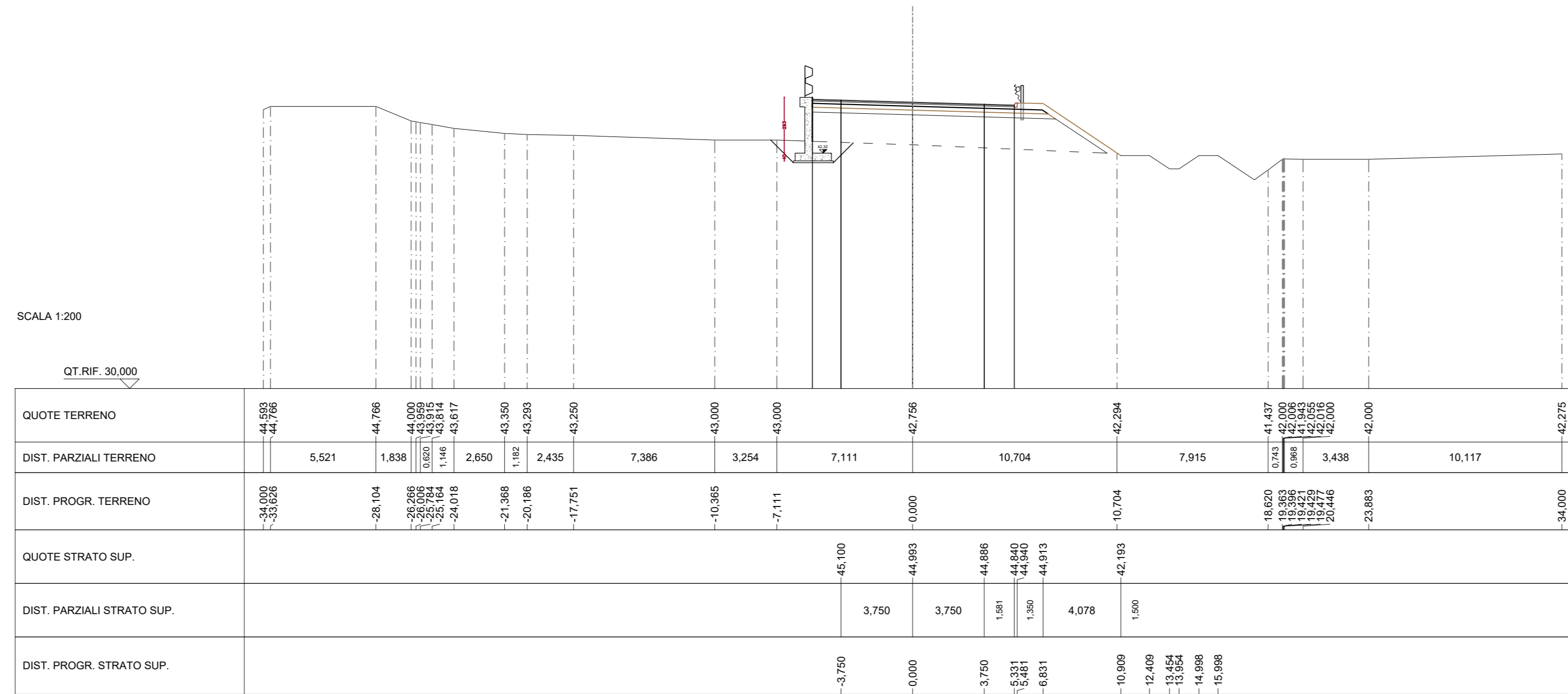
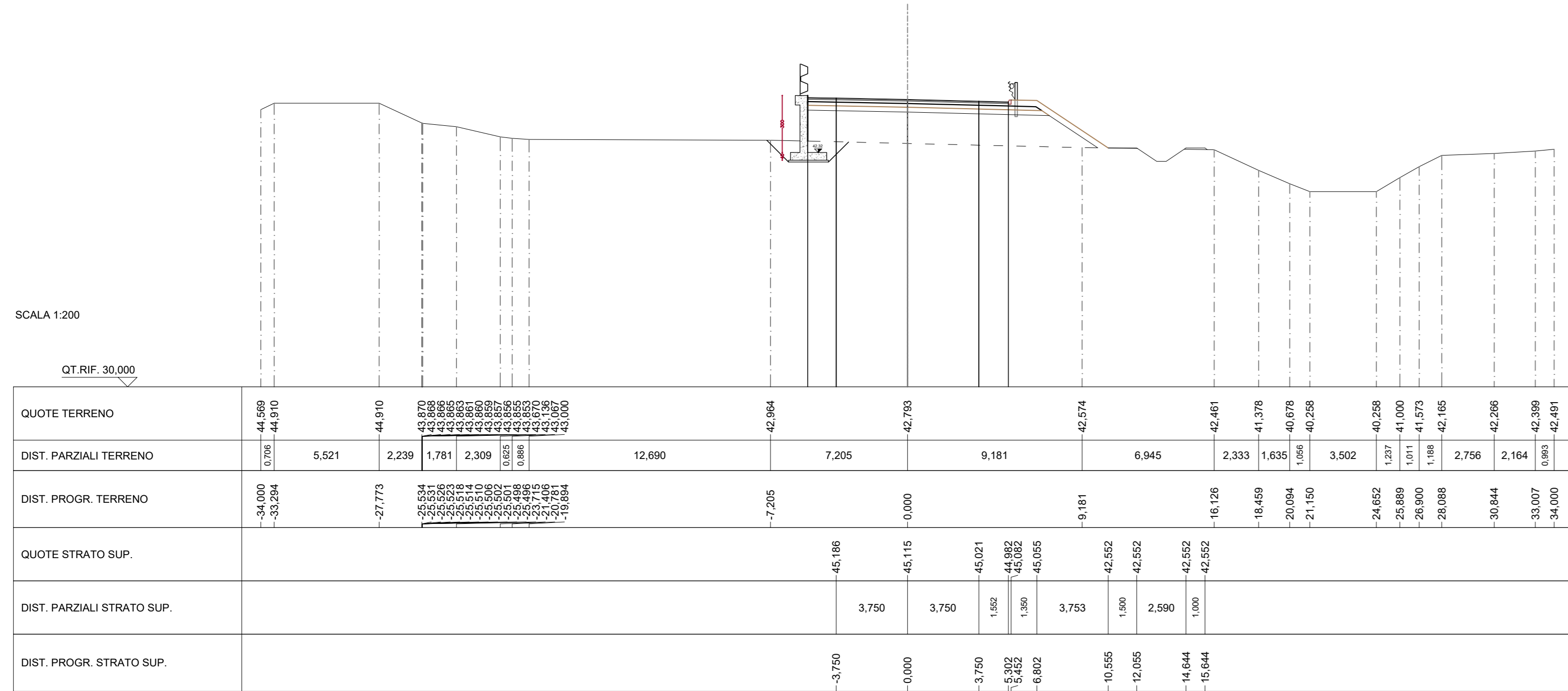


SEZIONE N. 237
 OT. PROGETTO: 44.615
 DIST. PROG.: 5228.000
 DIST. PREG.: 25.000
 DIST. SUCC.: 25.000

SEZIONE N. 238
 OT. PROGETTO: 44.693
 DIST. PROG.: 5250.000
 DIST. PREG.: 25.000
 DIST. SUCC.: 25.000

SEZIONE N. 239
 OT. PROGETTO: 44.671
 DIST. PROG.: 5276.000
 DIST. PREG.: 25.000
 DIST. SUCC.: 25.000



MATERIALI

GETTO DI PULIZIA E LIVELLAMENTO
 - CONFORME ALLA EN 206-1:2006
 CONGLOMERATO CEMENTIZIO PER MAGNONE E/O OPERE DI SOTTOFONDAZIONE
 CON CEMENTO: 150 kg/m³

CALCESTRUZZO PER PALI E OPERE DI FONDAZIONE
 - A PRESTAZIONE GARANTITA CONFORME ALLA UNI EN 206-1:2006
 - CLASSE DI RESISTENZA MINIMA A COMPRESIONE: C 25/30
 - CLASSE DI CONSISTENZA SLUMP: S4, S5
 - CLASSE DI ESPOSIZIONE: XC2
 - DIMENSIONE MASSIMA DEGLI AGGREGATI: Dmax 25
 - COPRIFERRO: 45mm

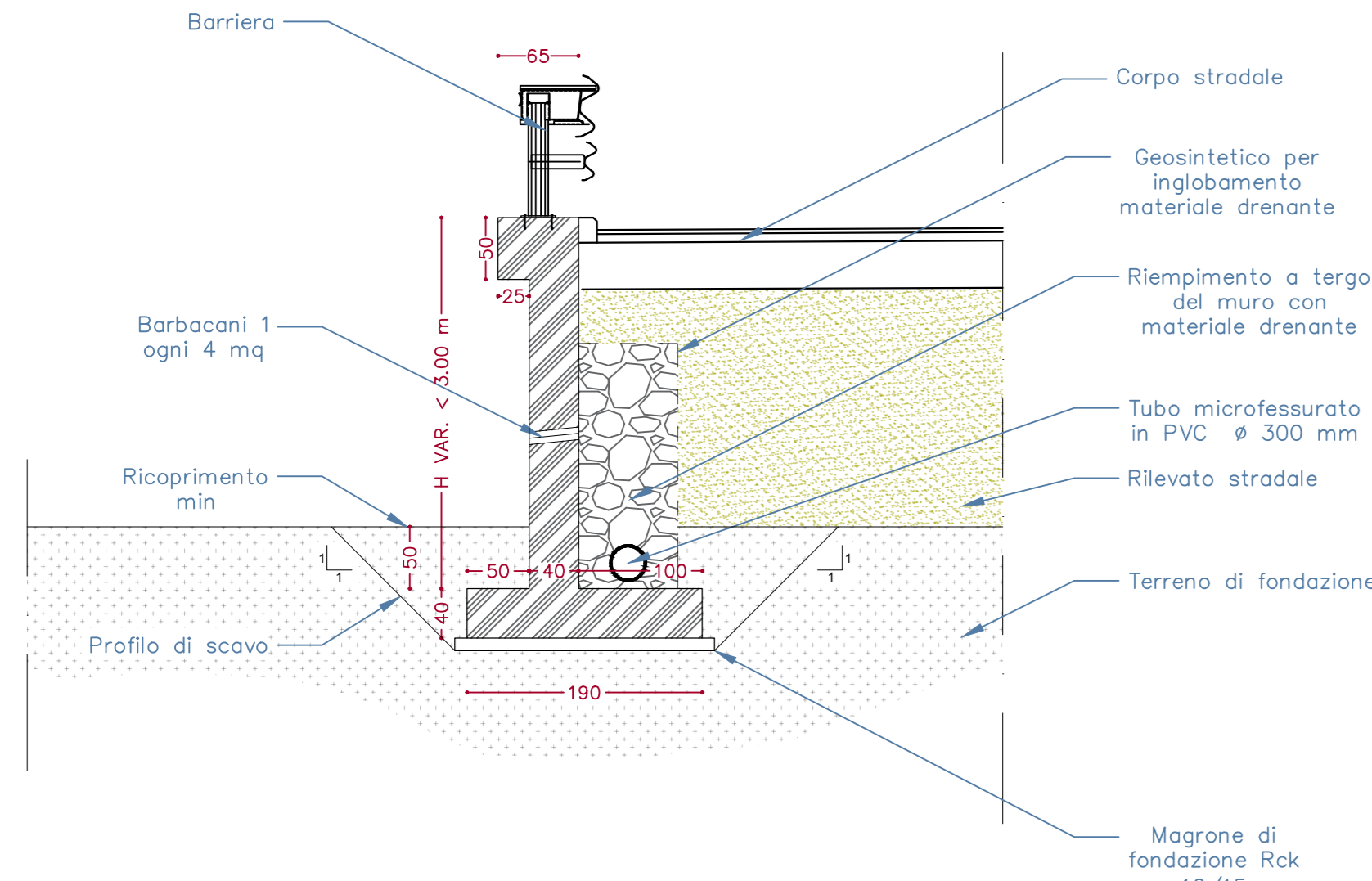
CALCESTRUZZO PER ELEVAZIONE (MUR)
 - A PRESTAZIONE GARANTITA CONFORME ALLA UNI EN 206-1:2006
 - CLASSE DI RESISTENZA MINIMA A COMPRESIONE: C 30/37
 - CLASSE DI CONSISTENZA SLUMP: S3, S4
 - CLASSE DI ESPOSIZIONE: XC3
 - DIMENSIONE MASSIMA DEGLI AGGREGATI: Dmax 25
 - COPRIFERRO: 30mm

CALCESTRUZZO PER DIAFRAMMI E SOLETTE INFERIORI (GALLERIE ARTIFICIALI E TRINCEE)
 - A PRESTAZIONE GARANTITA CONFORME ALLA UNI EN 206-1:2006
 - CLASSE DI RESISTENZA MINIMA A COMPRESIONE: C 30/37
 - CLASSE DI CONSISTENZA SLUMP: S4
 - CLASSE DI ESPOSIZIONE: XC3
 - DIMENSIONE MASSIMA DEGLI AGGREGATI: Dmax 32
 - COPRIFERRO: 30mm

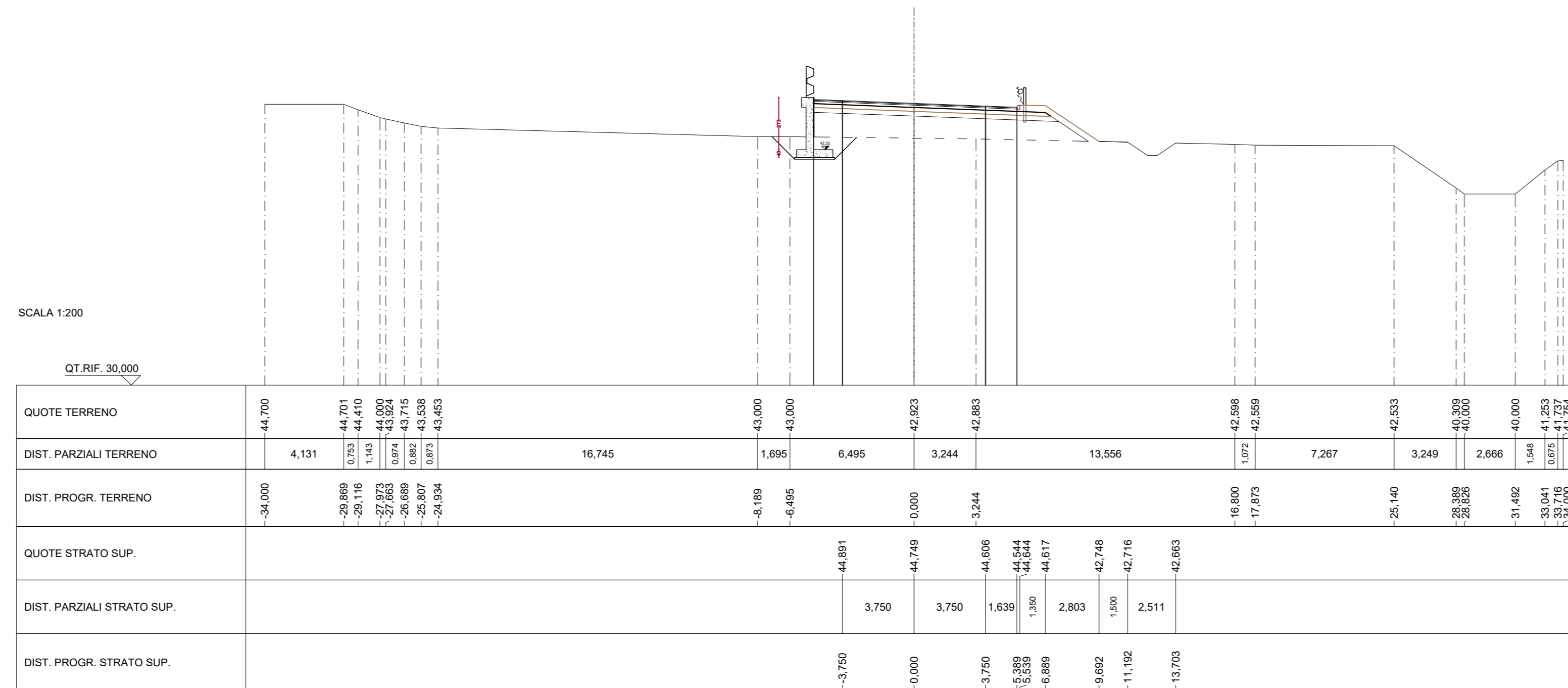
CALCESTRUZZO PER SOLETTE SUPERIORI, FODERE E CONDUOLI (GALLERIE ARTIFICIALI E TRINCEE)
 - A PRESTAZIONE GARANTITA CONFORME ALLA UNI EN 206-1:2006
 - CLASSE DI RESISTENZA MINIMA A COMPRESIONE: C 30/37
 - CLASSE DI CONSISTENZA SLUMP: S4
 - CLASSE DI ESPOSIZIONE: XC2
 - DIMENSIONE MASSIMA DEGLI AGGREGATI: Dmax 25
 - COPRIFERRO: 35mm

ACCIAIO PER ARMATURE ORDINARIE E PER RETE LETTRO SALDATA
 - B450C

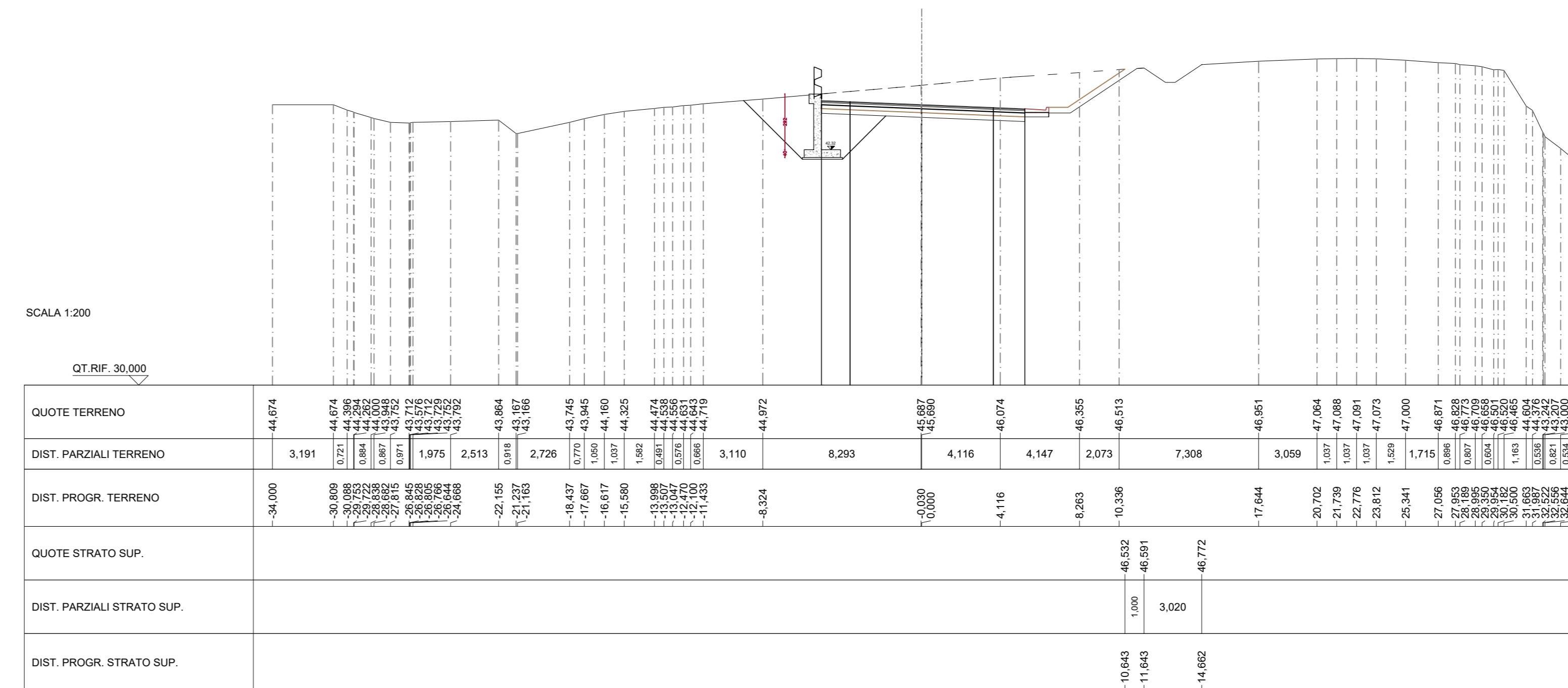
SEZIONE ARCHITETTONICA TIPO 2
 SCALA 1:50



SEZIONE N. 240
 OT. PROGETTO: 44.749
 DIST. PROG.: 5300.000
 DIST. PREG.: 14.444
 DIST. SUCC.: 14.444



SEZIONE N. 241
 OT. PROGETTO: 44.679
 DIST. PROG.: 5314.444
 DIST. PREG.: 14.444
 DIST. SUCC.: 0,010



sanas
 GRUPPO FS ITALIANE
 Direzione Progettazione e Realizzazione Lavori

Variante alla SS12 da Buttapietra
 alla tangenziale SUD di Verona

PROGETTO DEFINITIVO

cod. VE92

PROGETTAZIONE: MANDATARIA: MANDANTE:
 RACCOMANDATO: SIGECO Engineering IDRO STRADE s.r.l. Barci Engineering
 PROGETTISTI:
 IL RESPONSABILE DELL'INTEGRAZIONE DELLE PRESTAZIONI SPECIALISTICHE:
 IL COORDINATORE PER LA SICUREZZA IN FASE DI PROGETTAZIONE:
 IL GRUPPO DI PROGETTAZIONE:
 I SEGUENTI:
 VISTI IL RESPONSABILE DEL PROCEDIMENTO:
 I PROTOCOLLI: DATA:

S.20 Muro di sostegno MS20
 SEZIONI TRASVERSALI E SEZIONI TIPO PARTE 2 DI 2

REV.	DESCRIZIONE	DATA	EMISSIONE	REDAZIONE	VERIFICAZIONE	APPROVAZIONE
A	EMISSIONE	DIC 2021	Sigeco Engineering	G. Zupo	Arch. G. Luciano	Ing. A. Alvaro