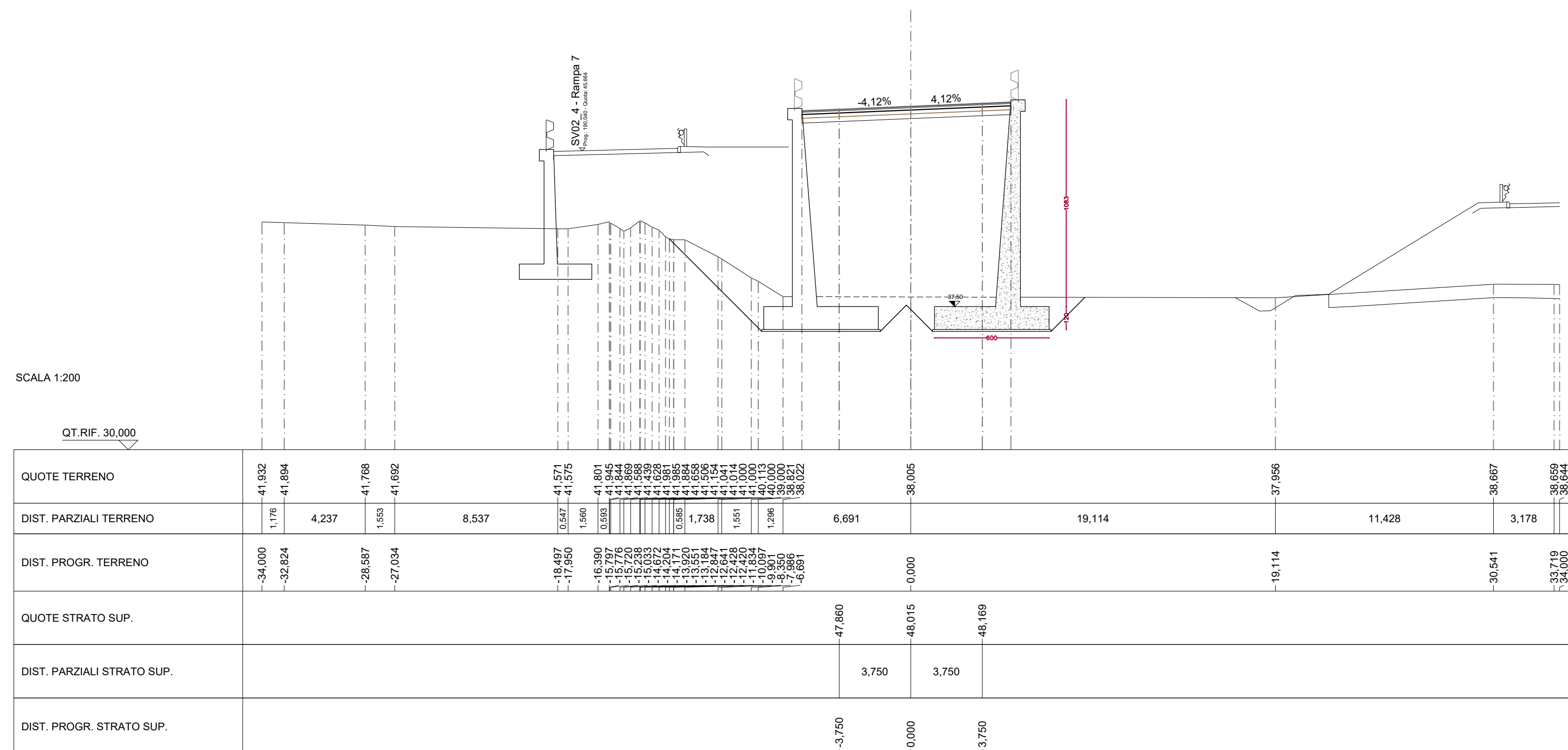
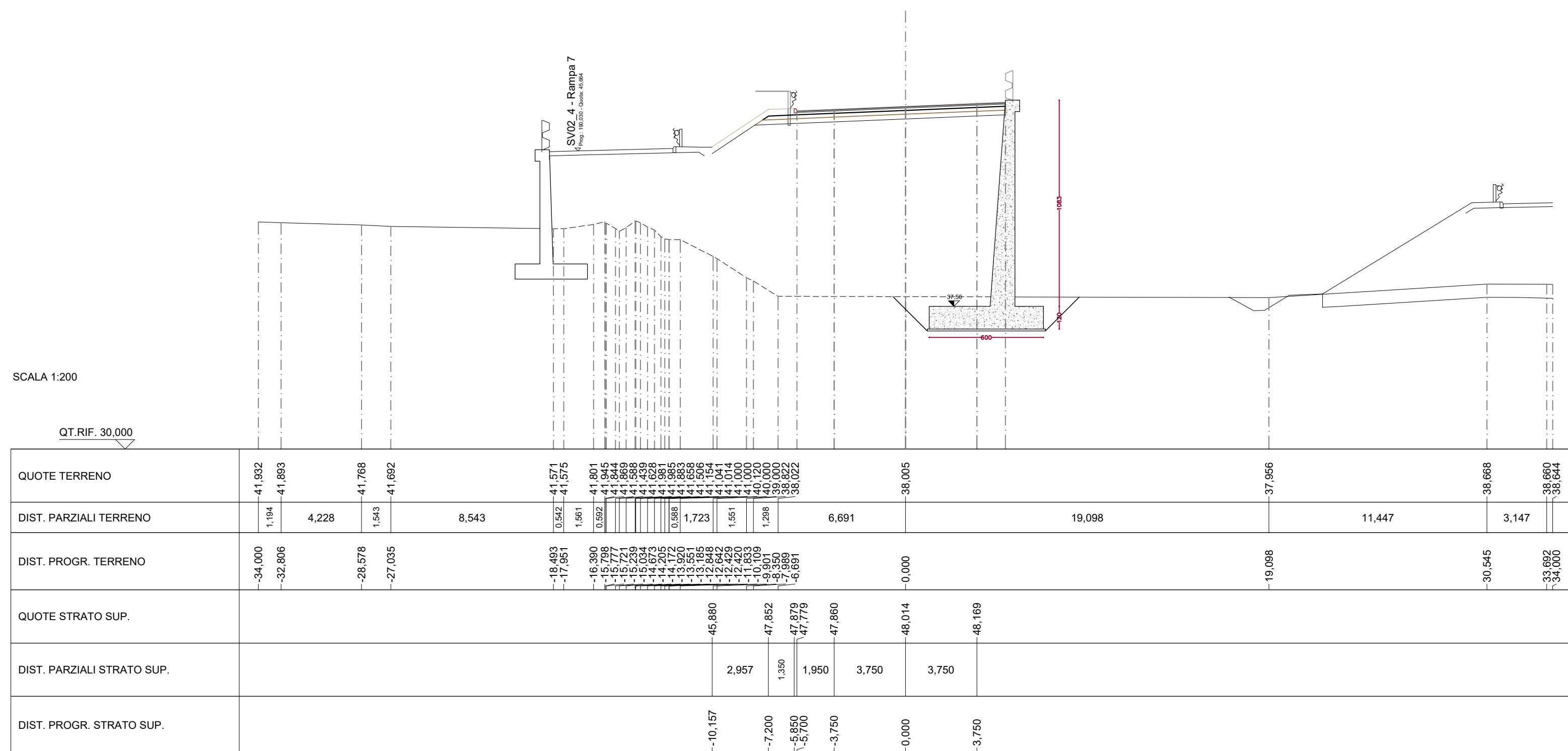


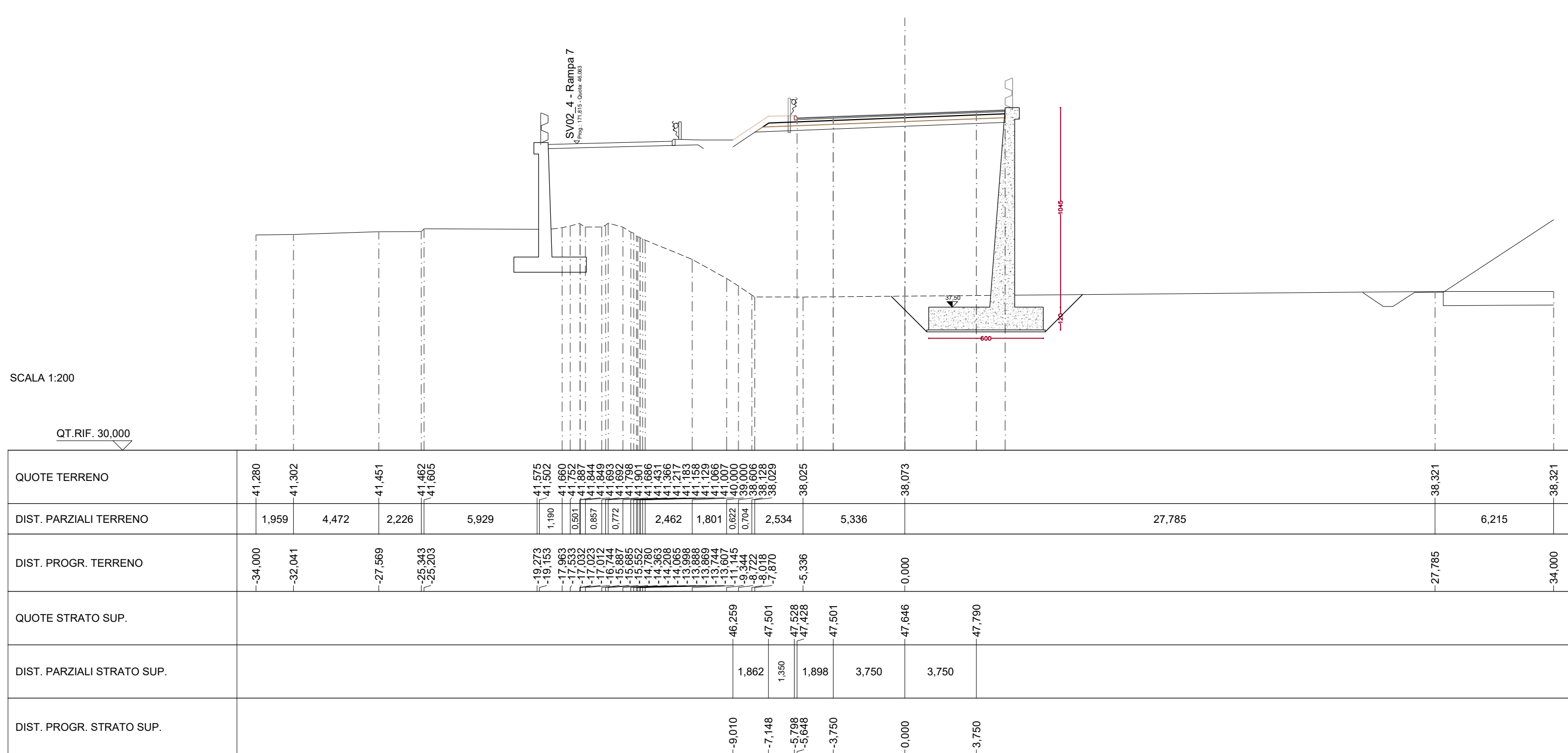
SEZIONE N.: 334  
 OT. PROGETTO: 48.015  
 DIST. PROJ.: 7078.633  
 DIST. PREC.: 28.53  
 DIST. SUCC.: 0.010



SEZIONE N.: 335  
 OT. PROGETTO: 48.014  
 DIST. PROJ.: 7078.643  
 DIST. PREC.: 0.010  
 DIST. SUCC.: 18.515



SEZIONE N.: 336  
 OT. PROGETTO: 47.646  
 DIST. PROJ.: 7097.158  
 DIST. PREC.: 19.515  
 DIST. SUCC.: 0.010



MATERIALI	
<b>GETTO DI PULIZIA E LIVELLAMENTO</b> - CONFORME ALLA EN 206-1:2006 CONGLOMERATO CEMENTIZIO PER MAGRONE E/O OPERE DI SOTTOFONDAZIONE CON CEMENTO: 150 Kg/mc CALCESTRUZZO PER PALI E OPERE DI FONDAZIONE - A PRESTAZIONE GARANTITA CONFORME ALLA UNI EN 206-1:2006 - CLASSE DI RESISTENZA MINIMA A COMPRESIONE: C 25/30 - CLASSE DI CONSISTENZA SLUMP: S4-S5 - CLASSE DI ESPOSIZIONE: XC2 - DIMENSIONE MASSIMA DEGLI AGGREGATI: Dmax 25 - COPRIFERRO: 45mm	<b>CALCESTRUZZO PER ELEVAZIONE (MURI)</b> - A PRESTAZIONE GARANTITA CONFORME ALLA UNI EN 206-1:2006 - CLASSE DI RESISTENZA MINIMA A COMPRESIONE: C 30/37 - CLASSE DI CONSISTENZA SLUMP: S3, S4 - CLASSE DI ESPOSIZIONE: XC3 - DIMENSIONE MASSIMA DEGLI AGGREGATI: Dmax 25 - COPRIFERRO: 30mm
<b>CALCESTRUZZO PER DIAFRAMMI E SOLETTE INFERIORI (GALLERIE ARTIFICIALI E TRINCEE)</b> - A PRESTAZIONE GARANTITA CONFORME ALLA UNI EN 206-1:2006 - CLASSE DI RESISTENZA MINIMA A COMPRESIONE: C 30/37 - CLASSE DI CONSISTENZA SLUMP: S4 - CLASSE DI ESPOSIZIONE: XC1 - DIMENSIONE MASSIMA DEGLI AGGREGATI: Dmax 32 - COPRIFERRO: 75mm	<b>CALCESTRUZZO PER SOLETTE SUPERIORI, FODERE E CORDOLI (GALLERIE ARTIFICIALI E TRINCEE)</b> - A PRESTAZIONE GARANTITA CONFORME ALLA UNI EN 206-1:2006 - CLASSE DI RESISTENZA MINIMA A COMPRESIONE: C 30/37 - CLASSE DI CONSISTENZA SLUMP: S4 - CLASSE DI ESPOSIZIONE: XC2 - DIMENSIONE MASSIMA DEGLI AGGREGATI: Dmax 25 - COPRIFERRO: 35mm
<b>ACCIAIO PER ARMATURE ORDINARIE E PER RETE ELETTRICITÀ SALDATA - B450C</b>	

**Sanas** GRUPPO FS ITALIANE Direzione Progettazione e Realizzazione Lavori

Variante alla SS12 da Buttapietra alla tangenziale SUD di Verona

**PROGETTO DEFINITIVO** cod. VE29

RAGGRUPPAMENTO: MANDATARIA: Sigeco Engineering MANDANTI: IDRO. STRADE s.r.l. Barci Engineering

IL RESPONSABILE DELL'INTEGRAZIONE DELLE PRESTAZIONI SPECIALISTICHE:  
 Ing. Antonio Alvaro - SIGECO ENGINEERING srl  
 Ordine Ingegneri Provincia di Caserta n. 4232

IL COORDINATORE PER LA SICUREZZA IN FASE DI PROGETTAZIONE:  
 Arch. Giuseppe Luciano - SIGECO ENGINEERING srl  
 Ordine Architetti Provincia di Reggio Calabria n. 42316

IL PROGETTISTA:  
 Arch. Giuseppe Luciano - SIGECO Eng. srl Ordine Architetti di Reggio Cal. n. 42316  
 Ing. Francesco Tucci - IDROSTRADE srl Ordine Ingegneri Caserta n. 4322  
 Ing. Carmine Guido - NO.DI. e Serv. srl Ordine Ingegneri Caserta n. 41379  
 Ing. Antonio Barci - BARIO Eng. srl Ordine Ingegneri Caserta n. 41003

GRUPPO DI PROGETTAZIONE:  
 Ing. Giovanni Costa - Steel Project Engineering - Ordine Ingegneri Livorno n. 41632  
 Arch. Alessandro Alvaro - SIGECO Eng. srl Ordine Architetti Caserta n. 41600  
 Dott. Geol. Domenico Carrà - SIGECO Eng. srl Ordine Geologi della Calabria n. 641  
 Dott. Geol. Francesco Molinaro - SIGECO Eng. srl Ordine Geologi della Calabria n. 1003  
 Geom. Giuseppe Crispino - SIGECO Eng. srl Collegio Geometri Potenza n. 2296  
 Ing. Paolo Tucci - IDROSTRADE srl Ordine Ingegneri Caserta n. 45488  
 Ing. Mario Pileri - IDROSTRADE srl Ordine Ingegneri Caserta n. 43384  
 Arch. Simone Tucci - IDROSTRADE srl Ordine Ingegneri Caserta n. 41427  
 Ing. Roberto Sciarra - NO.DI. e Serv. srl Ordine Ingegneri Caserta n. 40501  
 Ing. Emidio D'Amico - NO.DI. e Serv. srl Ordine Ingegneri Caserta n. 45501  
 Geol. Carolina Simone - NO.DI. e Serv. srl Ordine Geologi della Calabria n. 750  
 Ing. Giorgio Barci - BARIO Eng. srl Ordine Ingegneri Prov. di Caserta n. 45831  
 Dott.ssa Laura Casadelli - Inara s.r.l.-Inar. srl Operatori abilitati Archeologia Prov. n. 2248

VISTO IL RESPONSABILE DEL PROCEDIMENTO:  
 Ing. Antonio Marasale

PROTOCOLLO: DATA:

**S.30 Muro di sostegno MS30 SEZIONI TRASVERSALI E SEZIONI TIPO PARTE 2 DI 2**

CODICE PROGETTO: NOME FILE: TO0MS30STRSZ02\_A REV. SCALA:  
 CODICE ELAB.: TO0MS30STRSZ02 A VARIE

REV.	DESCRIZIONE	DATA	SOCIETA'	REDATTO	VERIFICATO	APPROVATO
A	EMISSIONE	DIC 2021	Sigeco Engineering Srl	Ing. G. Zupo	Arch. G. Luciano	Ing. A. Alvaro