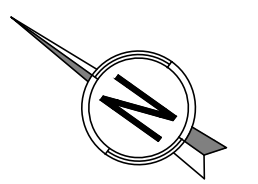


PLANIMETRIA DI PROGETTO
SCALA 1:200



MATERIALI

GETTO DI PULIZIA E LIVELLAMENTO
 - CONFORME ALLA EN 206-1:2006
 CONGLOMERATO CEMENTIZIO PER MAGRONE E/O OPERE DI SOTTOFONDAZIONE
 CON CEMENTO: 150 Kg/m³

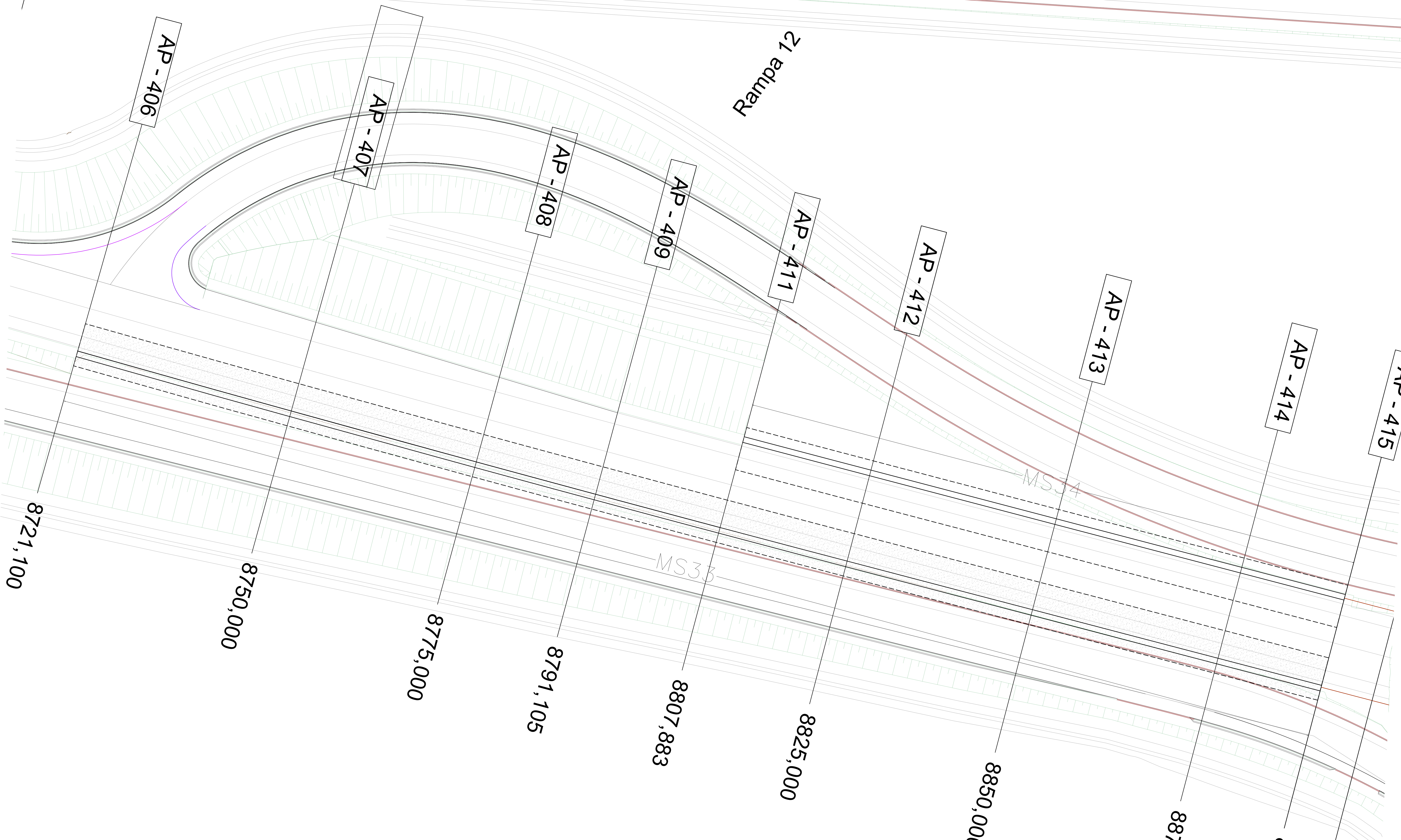
CALCESTRUZZO PER PAZI E OPERE DI FONDAZIONE
 - A PRESTAZIONE GARANTITA CONFORME ALLA UNI EN 206-1:2006
 - CLASSE DI RESISTENZA MINIMA A COMPRESSIONE: C 25/30
 - CLASSE DI CONSISTENZA SLUMP: S4, S5
 - CLASSE DI ESPOSIZIONE: XC2
 - DIMENSIONE MASSIMA DEGLI AGGREGATI: Dmax 25
 - COPRIFERRO: 45mm

CALCESTRUZZO PER ELEVAZIONE (MURI)
 - A PRESTAZIONE GARANTITA CONFORME ALLA UNI EN 206-1:2006
 - CLASSE DI RESISTENZA MINIMA A COMPRESSIONE: C 30/37
 - CLASSE DI CONSISTENZA SLUMP: S3, S4
 - CLASSE DI ESPOSIZIONE: XC3
 - DIMENSIONE MASSIMA DEGLI AGGREGATI: Dmax 25
 - COPRIFERRO: 30mm

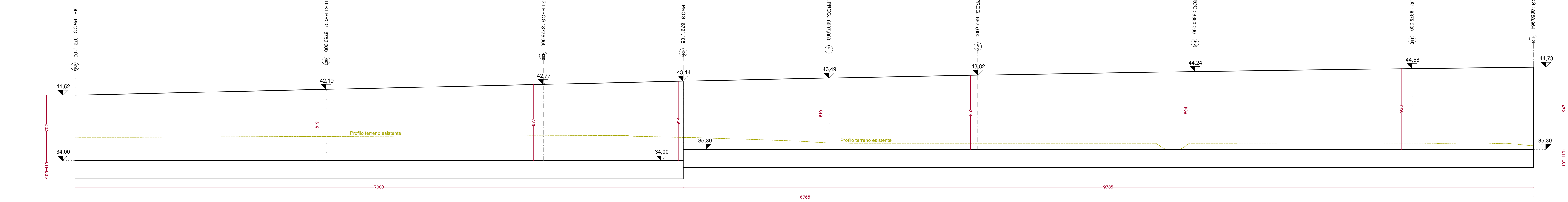
CALCESTRUZZO PER DIAPHRAGMI E SOLETTE INFERIORI (GALLERIE ARTIFICIALI E TRINCEE)
 - A PRESTAZIONE GARANTITA CONFORME ALLA UNI EN 206-1:2006
 - CLASSE DI RESISTENZA MINIMA A COMPRESSIONE: C 30/37
 - CLASSE DI CONSISTENZA SLUMP: S4
 - CLASSE DI ESPOSIZIONE: XA1
 - DIMENSIONE MASSIMA DEGLI AGGREGATI: Dmax 32
 - COPRIFERRO: 75mm

CALCESTRUZZO PER SOLETTE SUPERIORI, FODERE E CORDOLI (GALLERIE ARTIFICIALI E TRINCEE)
 - A PRESTAZIONE GARANTITA CONFORME ALLA UNI EN 206-1:2006
 - CLASSE DI RESISTENZA MINIMA A COMPRESSIONE: C 30/37
 - CLASSE DI CONSISTENZA SLUMP: S4
 - CLASSE DI ESPOSIZIONE: XC2
 - DIMENSIONE MASSIMA DEGLI AGGREGATI: Dmax 25
 - COPRIFERRO: 35mm

ACCIAIO PER ARMATURE ORDINARIE E PER RETE ELETTRO SALDATA
 - B450C



PROFilo LONGITUDINALE
LATO DX
SCALA 1:200



Variante alla SS12 da Buttapietra
 alla tangenziale SUD di Verona

PROGETTO DEFINITIVO cod. VE29

PROGETTAZIONE: MANDATARIA: MANDANTI:

RAGGRUPPAMENTO: SIGECO ENGINEERING IDRO STRADE s.r.l. BARCI ENGINEERING

PROGETTISTI: SIGECO ENGINEERING

IL RESPONSABILE DELL'INTEGRAZIONE DELLE PRESTAZIONI SPECIALISTICHE:
 Arch. Antonino Alvaro - SIGECO ENGINEERING srl
 Ordine Ingegneri Provincia di Catania n. A282

IL COORDINATORE PER LA SICUREZZA IN FASE DI PROGETTAZIONE:
 Arch. Giuseppe Luciano - SIGECO ENGINEERING srl
 Ordine Architetti Provincia di Reggio Calabria n. A2316

IL RESPONSABILE DEL PROCEDIMENTO:
 Ing. Antonio Marsello

IL PROGETTISTA:
 Arch. Giuseppe Luciano - SIGECO ENGINEERING srl
 Ordine Architetti di Reggio Cal. n. A2316
 Arch. Francesco Tucci - IDROSTRADE srl
 Ordine Ingegneri Catania n. A1492
 Ing. Carmine Gallo - IDROSTRADE srl
 Ordine Ingegneri Catania n. A1379
 Ing. Sandra D'Alagni - Ordine Ingegneri Bologna n. A4517
 Ing. Antonio Barci - BARCI Eng. srl
 Ordine Ingegneri Catania n. A1033

GRUPPO DI PROGETTAZIONE:
 Ing. Giovanni Costa - Steel Project Engineering - Ordine Ingegneri Livorno n. A1632
 Arch. Alessandro Alvaro - SIGECO Eng. srl
 Ordine Architetti Catania n. A1490
 Ing. Gaetano Zupo - SIGECO Eng. srl
 Ordine Ingegneri Catania n. A1385
 Dott. Geol. Francesco Mellino - SIGECO Eng. srl
 Ordine Geologi della Calabria n. 1967
 Ing. Pasquale Tucci - IDROSTRADE srl
 Ordine Ingegneri Catania n. A1498
 Ing. Mario Flori - IDROSTRADE srl
 Ordine Ingegneri Catania n. A1384
 Arch. Simone Tucci - IDROSTRADE srl
 Ordine Architetti Catania n. A1637
 Ing. Roberto Scivario - IDROSTRADE srl
 Ordine Ingegneri Catania n. A4701
 Ing. Ennio Di Costanzo - IDROSTRADE srl
 Ordine Ingegneri Catania n. A4501
 Geol. Corrado Simone - SIGECO Eng. srl
 Ordine Geologi della Calabria n. 1957
 Ing. Giorgio Barci - BARCI Eng. srl
 Ordine Ingegneri Prov. di Catania n. A5873
 Dott. Ssa Laura Cassideri - Idro s.r.l. snc - Ordine Geologi della Calabria n. 2249

S.33 Muro di sostegno MS33
PLANIMETRIA E PROFILO

CODICE PROGETTO	NOME FILE	REV.	SCALA:
00ME029D2001	TO0MS33STRD101_A	A	1:200
CODICE ELAB.	TO0MS33STRD101		
D			
C			
B			
A	EMISSIONE	DIC 2021	SIGECO Eng. srl
REV.	DESCRIZIONE	DATA	SOCIETA'
			REDATTO
			VERIFICATO
			APPROVATO