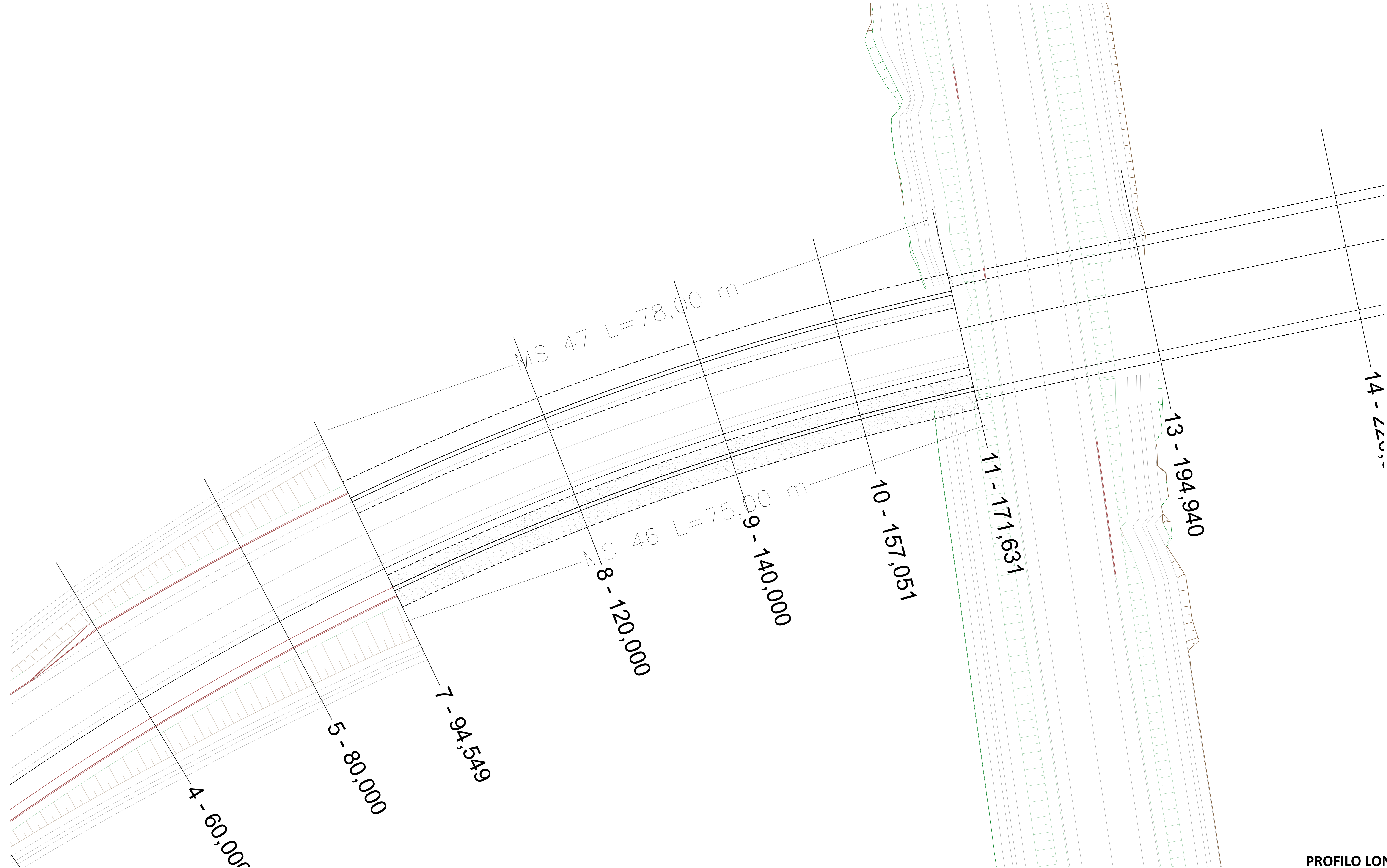
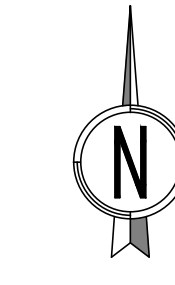


# PLANIMETRIA DI PROGETTO SCALA 1:200



**MATERIALI**

**GETTO DI PAVIA E LIVELLAMENTO**  
- CONFORME ALLA EN 206-1:2006  
CONGLOMERATO CEMENTIZIO PER MAGRONE E/O OPERE DI SOTTOFONDAZIONE  
CON CEMENTO: 150 Kg/m<sup>3</sup>

**CALCESTRUZZO PER PALI E OPERE DI FONDAZIONE**  
- A PRESTAZIONE GARANTITA CONFORME ALLA UNI EN 206-1:2006  
- CLASSE DI RESISTENZA MINIMA A COMPRESIONE: C 25/30  
- CLASSE DI CONSISTENZA SLUMP: S3, S5  
- CLASSE DI ESPOSIZIONE: XC2  
- DIMENSIONE MASSIMA DEGLI AGGREGATI: Dmax 25  
- COPRIFERRO: 45mm

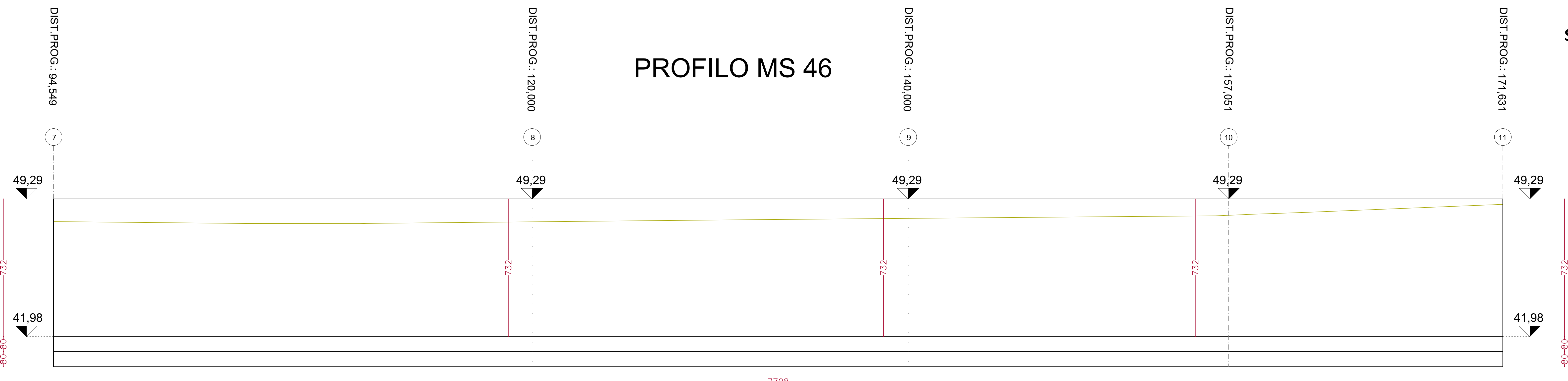
**CALCESTRUZZO PER ELEVAZIONE (MURI)**  
- A PRESTAZIONE GARANTITA CONFORME ALLA UNI EN 206-1:2006  
- CLASSE DI RESISTENZA MINIMA A COMPRESIONE: C 30/37  
- CLASSE DI CONSISTENZA SLUMP: S3, S4  
- CLASSE DI ESPOSIZIONE: XC3  
- DIMENSIONE MASSIMA DEGLI AGGREGATI: Dmax 25  
- COPRIFERRO: 30mm

**CALCESTRUZZO PER DIAPHRAGMI E SOLETTE INFERIORI (GALLERIE ARTIFICIALI E TRINCEE)**  
- A PRESTAZIONE GARANTITA CONFORME ALLA UNI EN 206-1:2006  
- CLASSE DI RESISTENZA MINIMA A COMPRESIONE: C 30/37  
- CLASSE DI CONSISTENZA SLUMP: S4  
- CLASSE DI ESPOSIZIONE: XA1  
- DIMENSIONE MASSIMA DEGLI AGGREGATI: Dmax 32  
- COPRIFERRO: 75mm

**CALCESTRUZZO PER SOLETTE SUPERIORI, FODERE E CORDOLI (GALLERIE ARTIFICIALI E TRINCEE)**  
- A PRESTAZIONE GARANTITA CONFORME ALLA UNI EN 206-1:2006  
- CLASSE DI RESISTENZA MINIMA A COMPRESIONE: C 30/37  
- CLASSE DI CONSISTENZA SLUMP: S4  
- CLASSE DI ESPOSIZIONE: XC2  
- DIMENSIONE MASSIMA DEGLI AGGREGATI: Dmax 25  
- COPRIFERRO: 35mm

**ACCIAIO PER ARMATURE ORDINARIE E PER RETE ELETTRO SALDATA**  
- B50C

## PROFILO MS 46



## PROFILO LONGITUDINALE LATI DX SCALA 1:100

**Sanas**  
GRUPPO FS ITALIANE  
Direzione Progettazione e Realizzazione Lavori

Variante alla SS12 da Buttapietra alla tangenziale SUD di Verona

**PROGETTO DEFINITIVO** cod. VE29

PROGETTAZIONE: MANDATARIA: MANDANTI:  
RAGGRUPPAMENTO: SIGECO Engineering IDRO STRADE s.r.l. Barci  
PROGETTISTI: SIGECO Engineering IDRO STRADE s.r.l. Barci

IL RESPONSABILE DELL'INTEGRAZIONE DELLE PRESTAZIONI SPECIALISTICHE:  
Arch. Antonino Alvaro - SIGECO ENGINEERING srl  
Ing. Francesco Tucci - IDROSTRADE srl  
Ing. Carmine Gallo - SIGECO s.p.a.  
Ing. Sandro D'Alipoloni - Ordine Ingegneri Caserta n. 41379  
Ing. Antonio Barci - IDRO s.p.a.  
Arch. Giuseppe Luciano - SIGECO ENGINEERING srl  
Ordine Architetti Provincia di Reggio Calabria n. A2316

IL COORDINATORE PER LA SICUREZZA IN FASE DI PROGETTAZIONE:  
Arch. Giuseppe Luciano - SIGECO ENGINEERING srl  
Ordine Architetti Provincia di Reggio Calabria n. A2316

IL GRUPPO DI PROGETTAZIONE:  
Ing. Giovanni Costa - Steel Project Engineering - Ordine Ingegneri Livorno n. A1622  
Arch. Alessandra Alvaro - SIGECO s.p.a. - Ordine Architetti Caserta n. A1499  
Ing. Costantino Zappalà - SIGECO s.p.a. - Ordine Ingegneri Caserta n. A5589  
Geom. Giuseppe DiGirolamo - SIGECO s.p.a. - Ordine Geometri Potenza n. 2206  
Ing. Paolo Tucci - IDROSTRADE srl - Ordine Ingegneri Caserta n. A5488  
Ing. Mario Flori - IDROSTRADE srl - Ordine Ingegneri Caserta n. A3394  
Arch. Simona Tucci - IDROSTRADE srl - Ordine Ingegneri Caserta n. A1622  
Ing. Roberto Santoro - SIGECO s.p.a. - Ordine Ingegneri Caserta n. A3381  
Ing. Emiliano D'Amico - SIGECO s.p.a. - Ordine Ingegneri Caserta n. A5501  
Geom. Carolina Simone - SIGECO s.p.a. - Ordine Geometri Caserta n. 230  
Ing. Giorgio Barci - IDRO s.p.a. - Ordine Ingegneri Prov. di Caserta n. A5873  
Dott. Saverio Lazzarini - SIGECO s.p.a. - Ordine Geometri Caserta n. 2248

PROTOCOLLO: DATA:

**S.46 Muro di sostegno MS46  
PLANIMETRIA E PROFILO**

|                 |                  |          |   |
|-----------------|------------------|----------|---|
| CODICE PROGETTO | NOME FILE        | REV.     | SCALA:  |
| 00ME0029D2001   | T00MS46STRDIO1_A | A        | VARIE   |
| CODICE ELAB.    | T00MS46STRDIO1   |          |   |
| D               |                  |          |   |
| C               |                  |          |   |
| B               |                  |          |   |
| A               | EMMISSIONE       | DIC 2021 | SIGECO Engineering<br>Ing. G. Zappalà<br>Arch. G. Luciano<br>Ing. A. Alvaro |
| REV.            | DESCRIZIONE      | DATA     | SOCIETA' REDATTO VERIFICATO APPROVATO                                       |