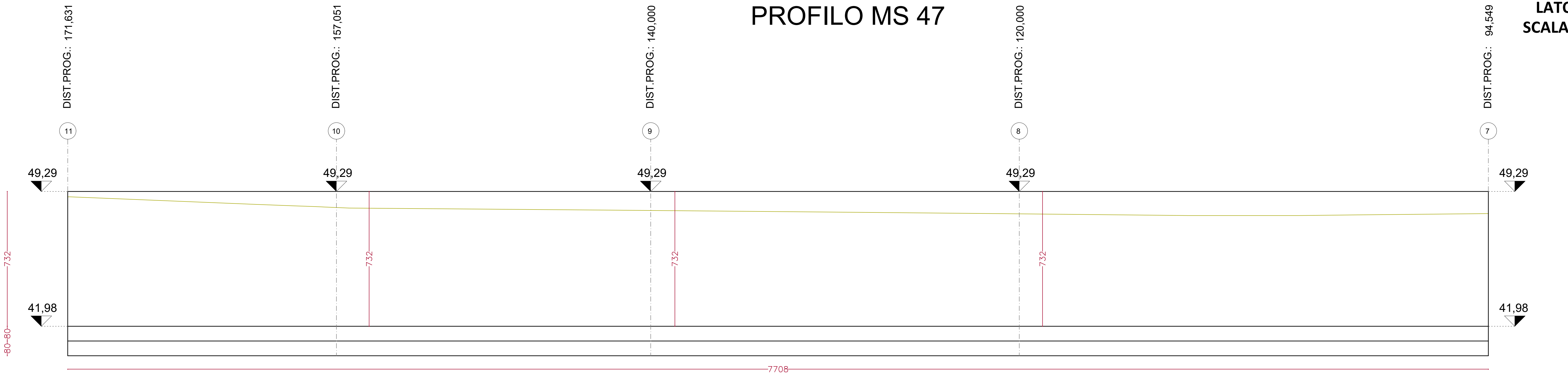
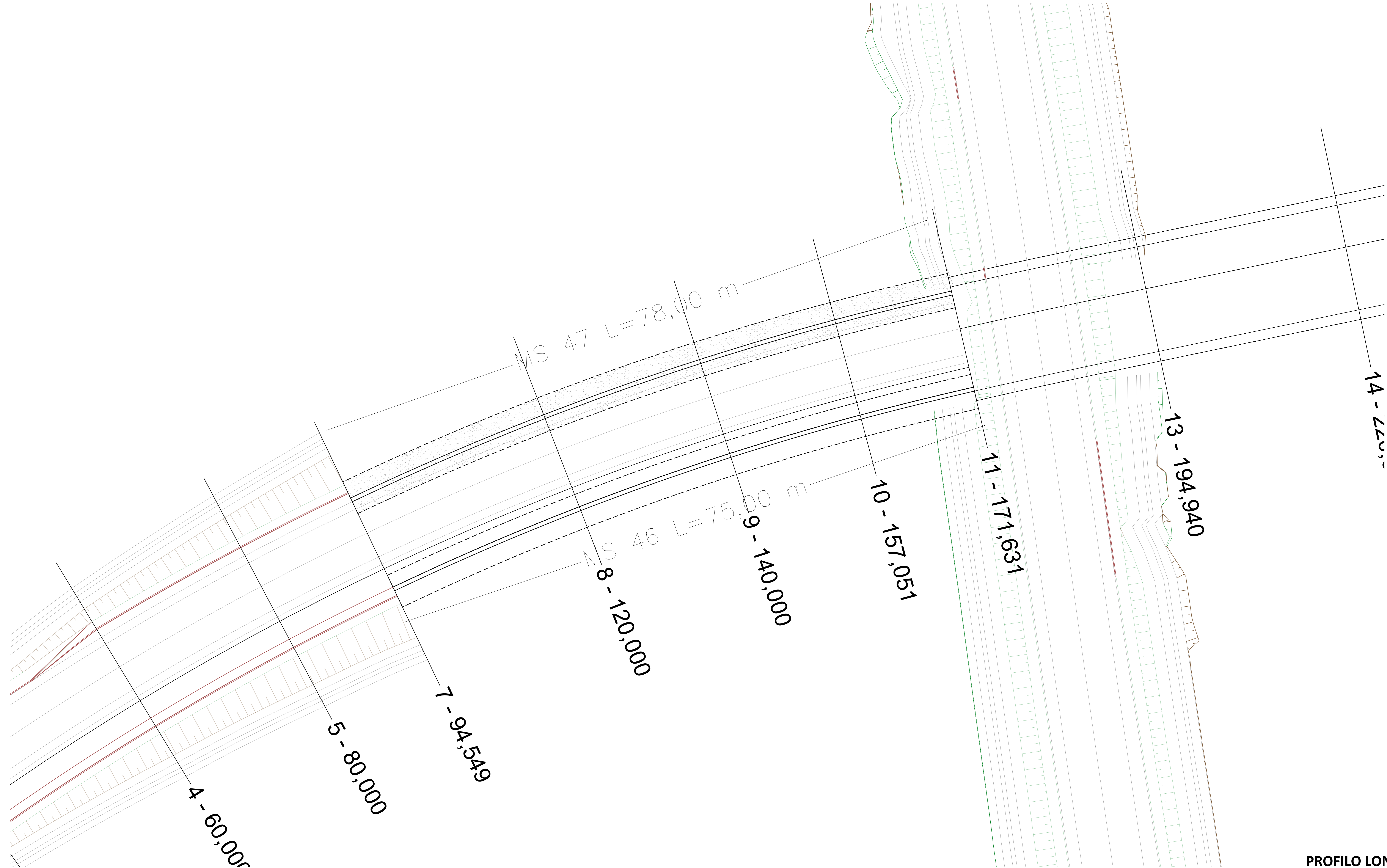
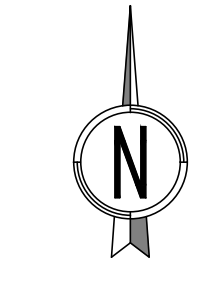


**PLANIMETRIA DI PROGETTO**  
**SCALA 1:200**



**PROFILO LONGITUDINALE**  
**LATO SX**  
**SCALA 1:100**

**Sanas**  
GRUPPO FS ITALIANE  
Direzione Progettazione e Realizzazione Lavori

Variante alla SS12 da Buttapietra alla tangenziale SUD di Verona

**PROGETTO DEFINITIVO** cod. VE29

RAGGRUPPAMENTO: Sigeco Engineering, IDRO STRADE s.r.l., Barci Engineering

**PROGETTISTI**

**IL RESPONSABILE DELL'INTEGRAZIONE DELLE PRESTAZIONI SPECIALISTICHE:**  
Ing. Antonino Alvares - SIGECO ENGINEERING srl  
Ing. Costantino Zappalà - SIGECO Eng. srl  
Ing. Carmine Gallo - SIGECO s.r.l.  
Ing. Sandro D'Aliperti - Ordine Ingegneri Caserta n. 41379  
Ing. Antonio Barci - BARDI Eng. srl  
Arch. Giuseppe Luciano - SIGECO Eng. srl  
Arch. Giovanni Costa - Steel Project Engineering - Ordine Ingegneri Livorno n. 41632  
Arch. Alessandra Alvaro - SIGECO Eng. srl  
Ing. Costantino Zappalà - SIGECO Eng. srl  
Geom. Giuseppe DiGirolamo - SIGECO Eng. srl  
Ing. Paolo Tucci - SIGECO Eng. srl  
Ing. Roberto Santoro - SIGECO s.r.l.  
Ing. Emiliano Idromonte - SIGECO s.r.l.  
Geom. Carolina Simone - SIGECO s.r.l.  
Ing. Giorgio Barci - BARDI Eng. srl

**IL COORDINATORE PER LA SICUREZZA IN FASE DI PROGETTAZIONE:**  
Arch. Antonino Alvares

**IL PROGETTISTA:**  
Arch. Giuseppe Luciano - SIGECO Eng. srl  
Ing. Francesco Tucci - IDROSTRADE srl  
Ing. Carmine Gallo - SIGECO s.r.l.  
Ing. Sandro D'Aliperti - Ordine Ingegneri Caserta n. 41379  
Ing. Antonio Barci - BARDI Eng. srl

**GRUPPO DI PROGETTAZIONE:**  
Ing. Giovanni Costa - Steel Project Engineering - Ordine Ingegneri Livorno n. 41632  
Arch. Alessandra Alvaro - SIGECO Eng. srl  
Ing. Costantino Zappalà - SIGECO Eng. srl  
Geom. Giuseppe DiGirolamo - SIGECO Eng. srl  
Ing. Paolo Tucci - SIGECO Eng. srl  
Ing. Roberto Santoro - SIGECO s.r.l.  
Ing. Emiliano Idromonte - SIGECO s.r.l.  
Geom. Carolina Simone - SIGECO s.r.l.  
Ing. Giorgio Barci - BARDI Eng. srl

**VISTO: IL RESPONSABILE DEL PROCEDIMENTO:**  
Ing. Antonino Alvares

PROTOCOLLO: DATA:

**S.47 Muro di sostegno MS47**  
**PLANIMETRIA E PROFILO**

CODICE PROGETTO	NOME FILE	REV.	SCALA:
00ME0029D2001	T00MS47STRDIO1_A	A	VARIE
CODICE ELAB.	T00MS47STRDIO1		
D			
C			
B			
A	EMMISSIONE	DIC 2021	Sigeco Engineering
REV.	DESCRIZIONE	DATA	SOCIETA' REDATTO VERIFICATO APPROVATO
			Ing. G. Zappalà Arch. G. Luciano Ing. A. Alvares