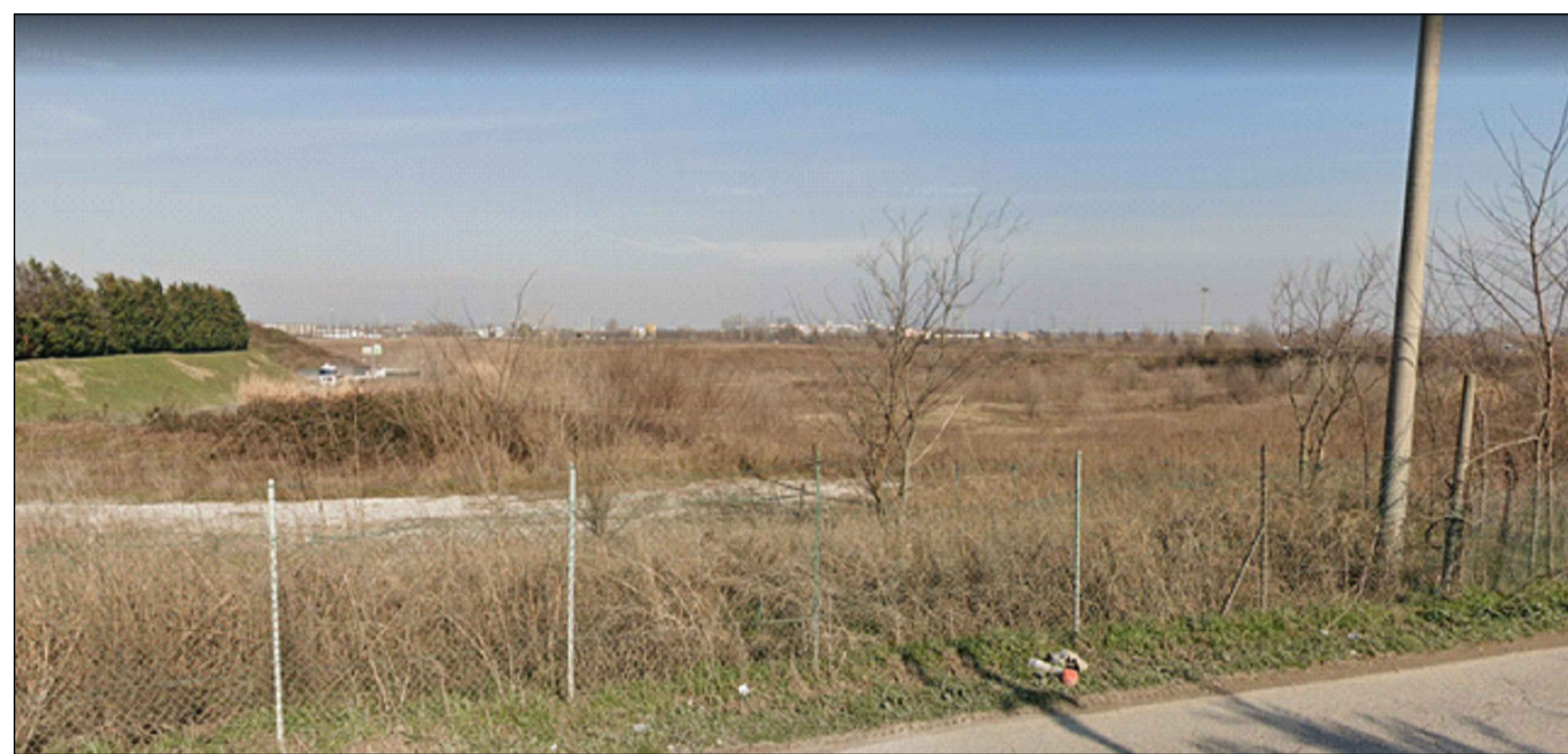
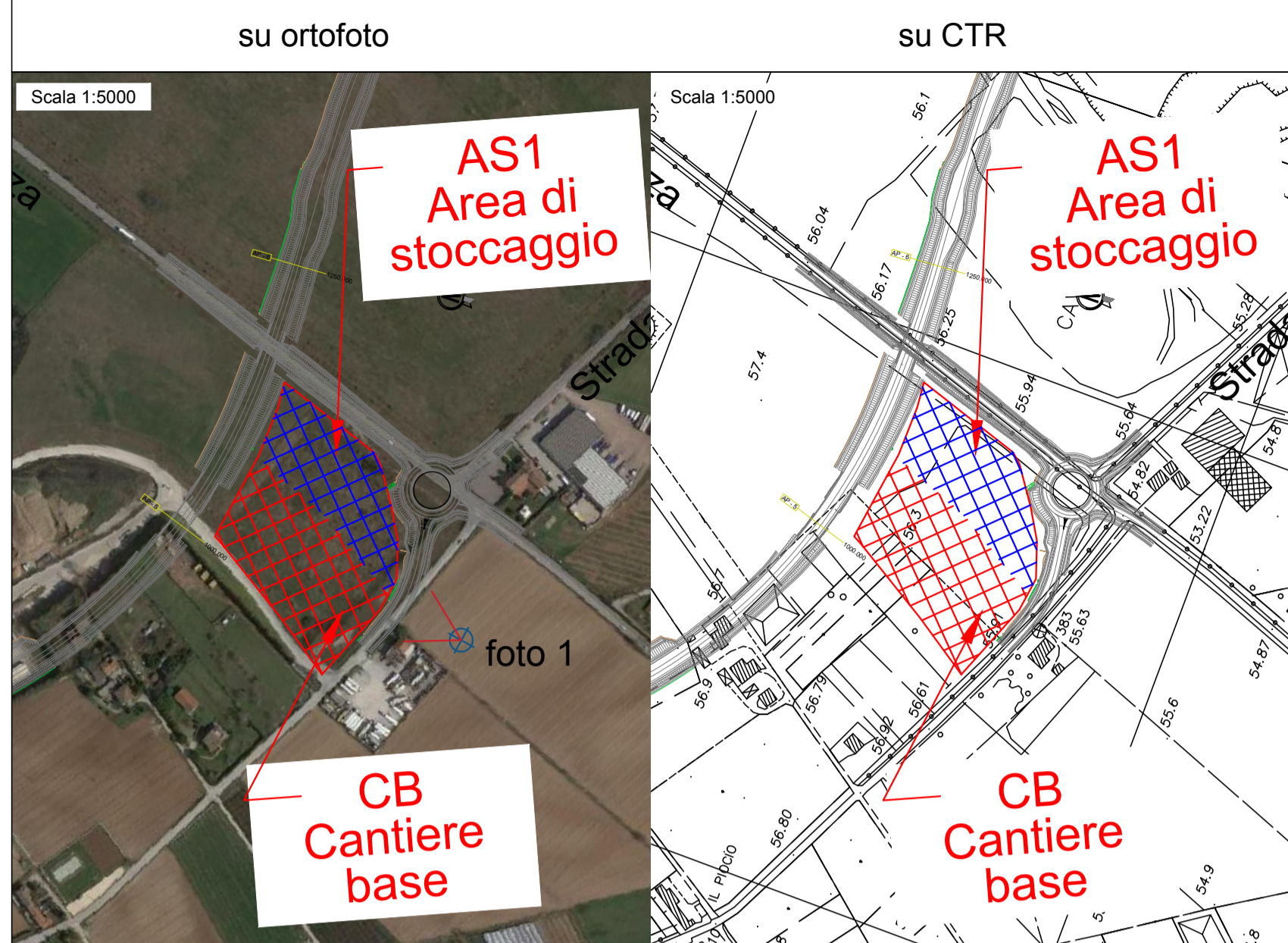


Inquadramento generale



LEGENDA

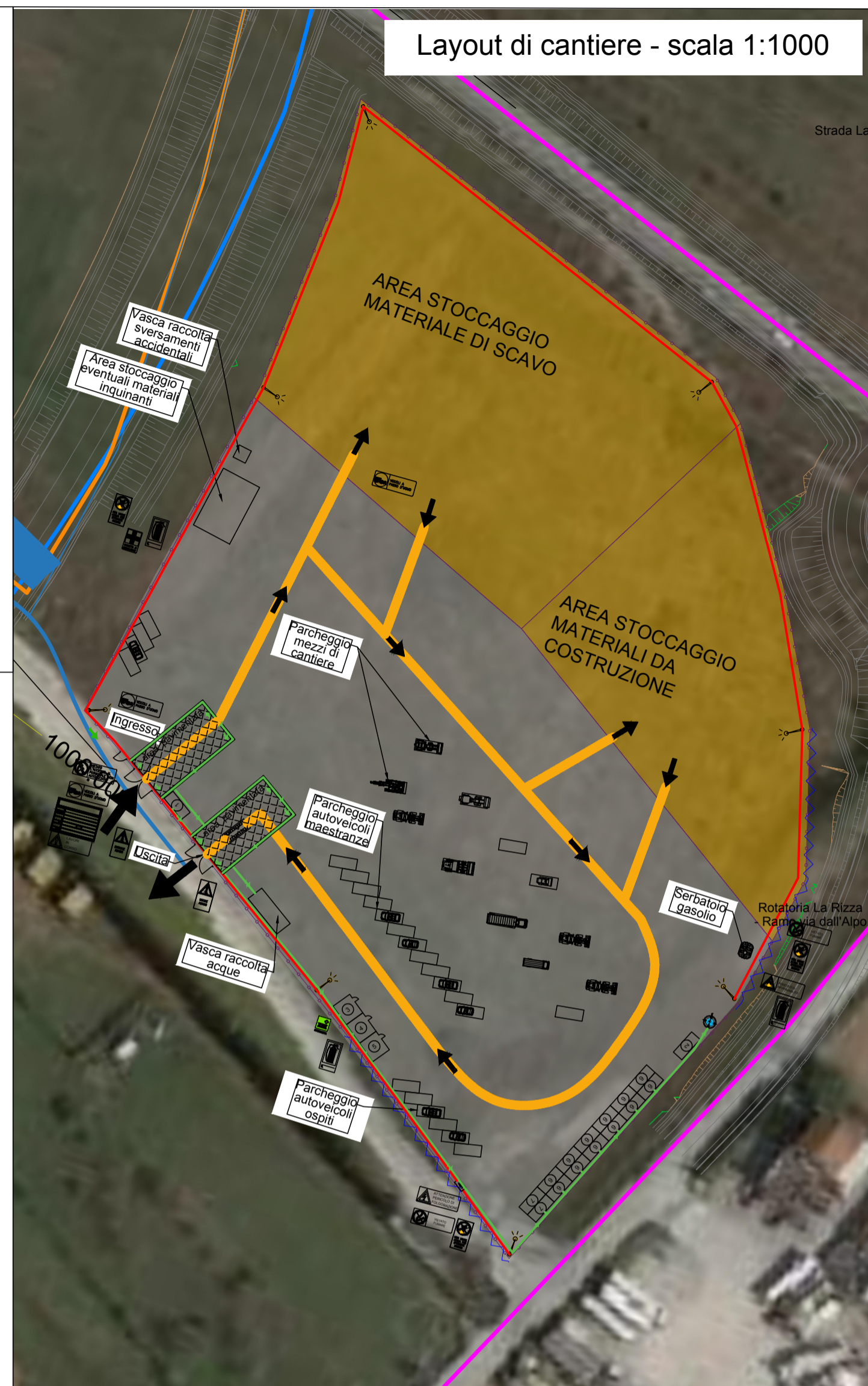
1) Guardiola	Fossa imhoff
2) Magazzino utensili	Quadro elettrico
3) Uffici impresa	Illuminazione di cantiere
4) Uffici DL	Recinzione cantiere
5) Locale primo soccorso	Barriera antirumore H= 4,00 m
6) WC spogliatoio	Impianto lavaruote
7) Locale mensa	Cavidotto linea elettrica
Cancello carrabile	Linea fognaria in PVC
Passo d'uomo	Viabilità interna aree di cantiere
Cono ottico	

CB - cantiere principale/base

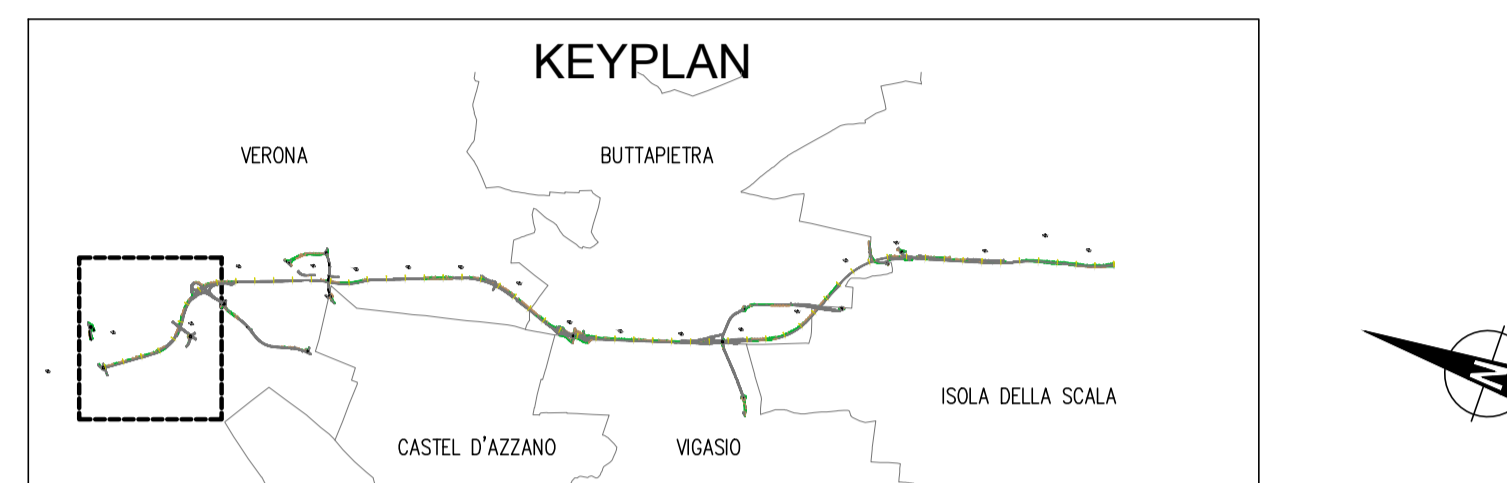
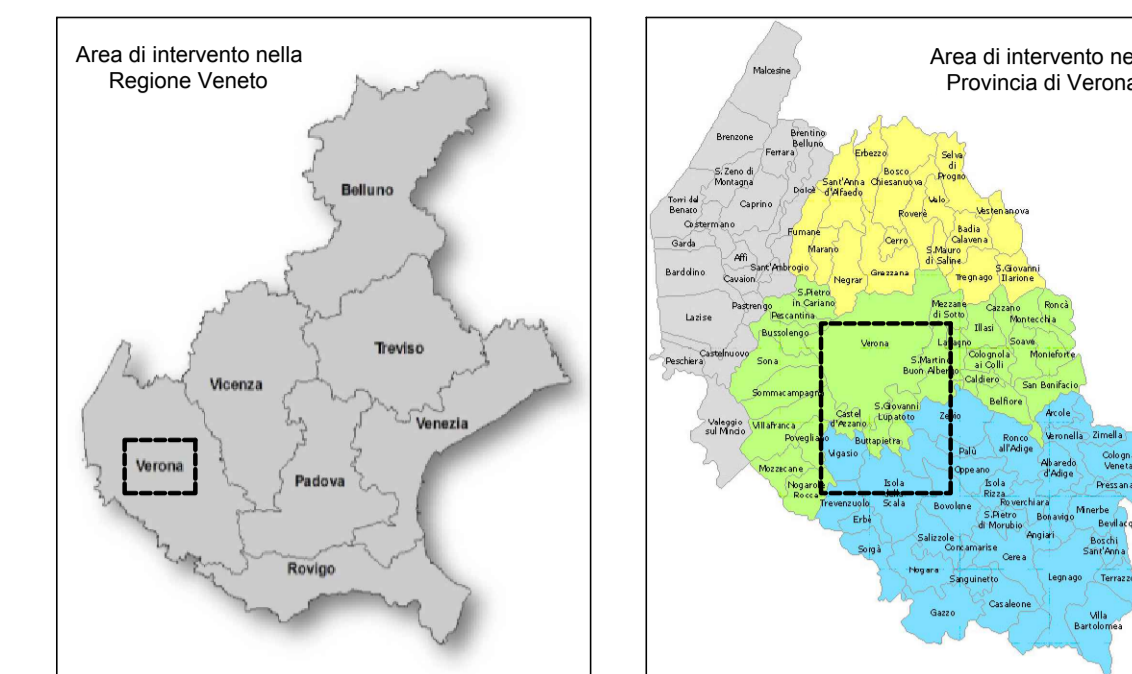
Comune	Verona
Localizzazione	A sud-ovest della città lungo la Strada dell'Alpo e la Strada la Rizza
Accessi	Dall'adiacente Strada dell'Alpo e poi dalla strada di ingresso alla cave
Superficie	13.466mq
Uso attuale del suolo	Area agropollina
Destinazione urbanistica	Ambiti rurali da riqualificare (art.6.2 PAT)
Presenza vincoli	Ambiti di ricomposizione paesaggistica art.64 PAZE (art. 10 PAT); Area di ricarica degli acquiferi (Art.32 PAT)
Morfologia	Pianeggiante
Tipologia di ripristino previsto	Realizzazione impianto di trattamento delle acque di prima pioggia e bacino di infiltrazione delle acque meteoriche e di quelle trattate
Dati catastali	Foglio 383-part. 28, 106, 107, 112, 160, 161, 162.

AS1 - area di stoccaggio

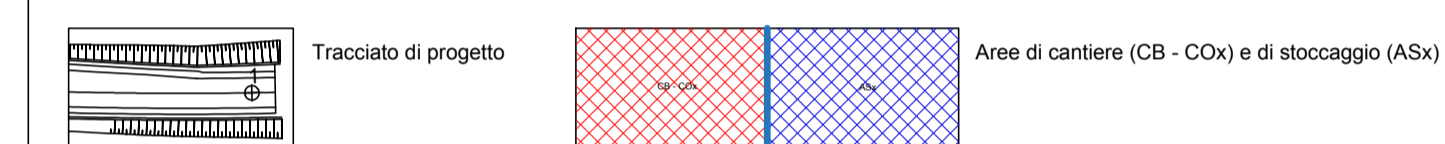
Comune	Verona
Localizzazione	A sud-ovest della città lungo la Strada dell'Alpo e la Strada la Rizza
Accessi	Dall'adiacente Strada dell'Alpo e poi dalla strada di ingresso alla cave
Superficie	9.967mq
Uso attuale del suolo	Area agropollina
Destinazione urbanistica	Ambiti rurali da riqualificare (art.6.2 PAT)
Presenza vincoli	Ambiti di ricomposizione paesaggistica art.64 PAZE (art. 10 PAT); Area di ricarica degli acquiferi (Art.32 PAT)
Morfologia	Pianeggiante
Tipologia di ripristino previsto	Realizzazione impianto di delle acque di prima pioggia e bacino di infiltrazione delle acque meteoriche e di quelle trattate
Dati catastali	Foglio 383-part. 28



INQUADRAMENTO TERRITORIALE



TRACCIATO DI PROGETTO e CANTIERI



Direzione Progettazione e Realizzazione Lavori

Variante alla SS12 da Buttapietra alla tangenziale SUD di Verona

PROGETTO DEFINITIVO

COD. VE29

PROGETTAZIONE:	MANDATARIA:	MANDANTI:	No.Do. e Servizi s.r.l. Società di Ingegneria
RAGGRUPPAMENTO:	Sigeco Engineering	IDRO.STRADE s.r.l.	Barci Engineering
PROGETTISTI:	SANDRO D'AGOSTINI INGEGNERIA		

IL RESPONSABILE DELL'INTEGRAZIONE DELLE PRESTAZIONI SPECIALISTICHE:
Ing. Antonio Alvaro - SIGECO ENGINEERING srl
Ordine Ingegneri Provincia di Cosenza n. A282

IL COORDINATORE PER LA SICUREZZA IN FASE DI PROGETTAZIONE:
Ing. Antonio Barci - BARCI - Ordine Ingegneri Cosenza n. A1003

Arch. Giuseppe Luciano - SIGECO ENGINEERING srl
Ordine Architetti Provincia di Reggio Calabria n. A2316

I GEOLOGI:
Ing. Giovanni Costa - Steel Project Engineering - Ordine Ingegneri Livorno n. A1632
Arch. Alessandra Alvaro - SIGECO Eng. srl Ordine Architetti Cosenza n. A1490
Dott. Geol. Domenico Carrà - SIGECO Eng. srl Ordine Geologi della Calabria n. 641
Dott. Geol. Francesco Molinaro - SIGECO Eng. srl Ordine Geologi della Calabria n. 1063
Geom. Giuseppe Orsolino - SIGECO Eng. srl Collegio Geometri Potenza n. 2296
Ing. Paola Tucci - IDROSTRADE srl Ordine Ingegneri Cosenza n. A5488
Ing. Maria Pileri - IDROSTRADE srl Ordine Ingegneri Cosenza n. A3784
Arch. Simona Tucci - IDROSTRADE srl Ordine Ingegneri Cosenza n. A1637
Ing. Roberto Scivano - NLDL e Serv. srl Ordine Ingegneri Cosenza n. A2061
Ing. Emiliano Domestico - NLDL e Serv. srl Ordine Ingegneri Cosenza n. A5501
Geol. Carolina Simone - NLDL e Serv. srl Ordine Geologi della Calabria n. 230
Ing. Giorgio Barci - BARCI Eng. srl Ordine Ingegneri Prov. di Cosenza n. A5873
Dott.ssa Laura Cossolani - Kora s.r.l. - Isc. di Operatori Abilitati Archeologia Prov. n. 2248

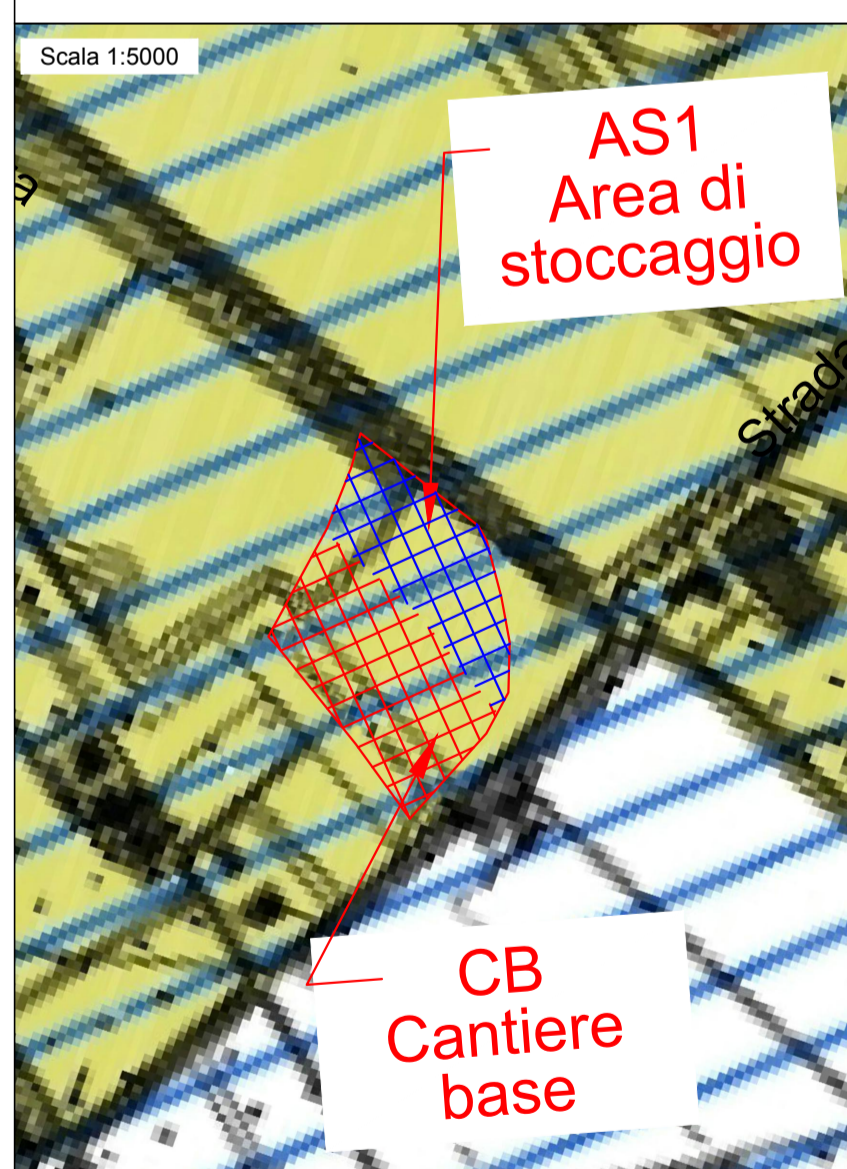
VISTO: IL RESPONSABILE DEL PROCEDIMENTO:
Ing. Antonio Marsella

PROTOCOLLO:	DATA:
-------------	-------

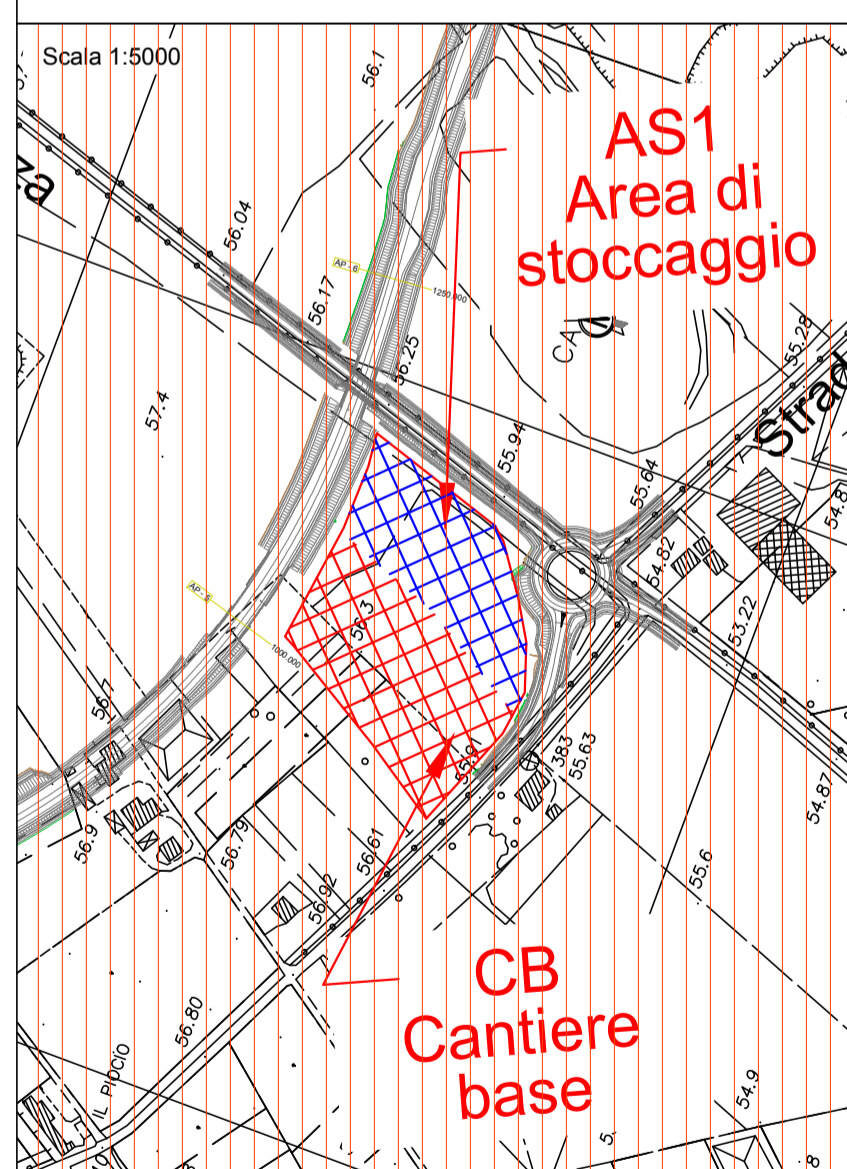
CANTIERIZZAZIONE
Scheda area di cantiere base CB e area stoccaggio AS1

CODICE PROGETTO	NOME FILE	REV.	SCALA:
CO VE0029 0 2001	T00CA00CANS01_A	A	varie
CODICE ELAB.	T00CA00CANS01		
D			
C			
B			
A	prima emissione	Dicembre 2021	Idro.Strade Srl
REV.	DESCRIZIONE	DATA	SOCIETA'
			Ing. P. Tucci
			Ing. F. Tucci
			Ing. A. Alvaro
			Ing. A. Alvaro

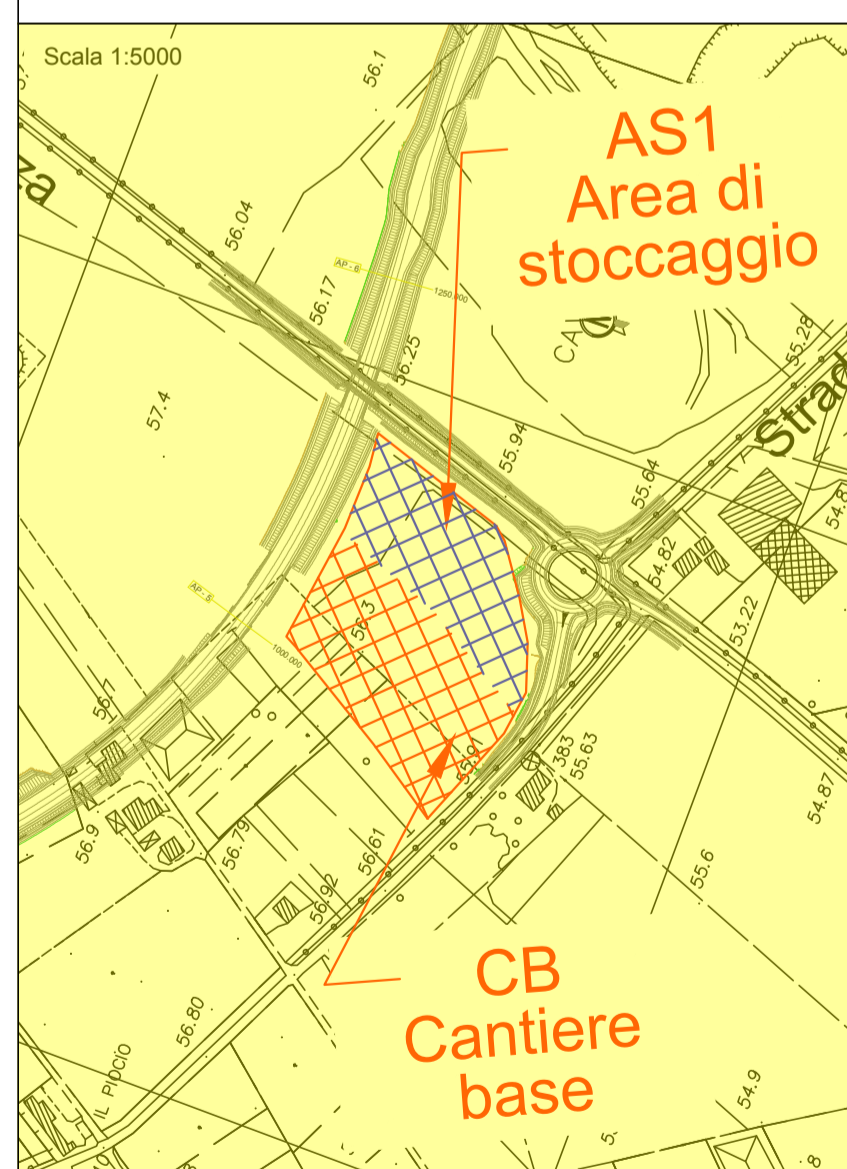
Analisi dei vincoli



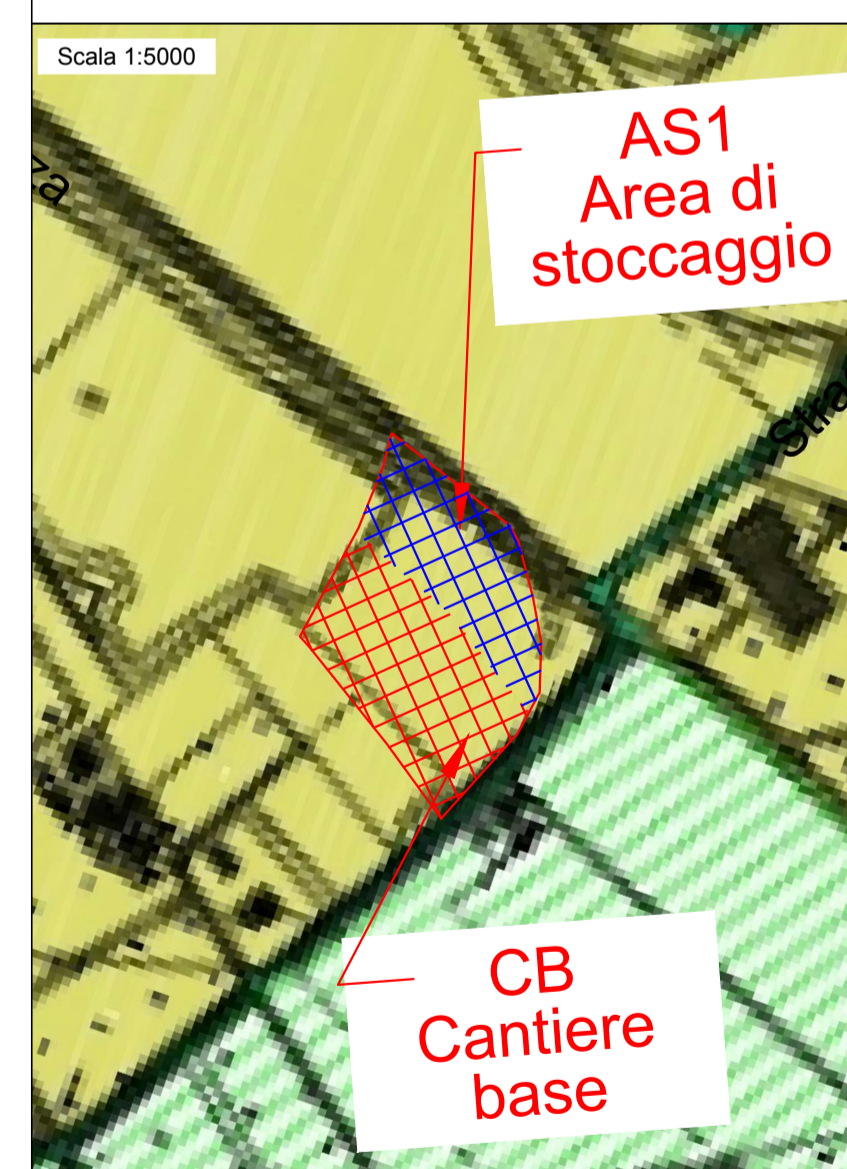
PTRC - uso del suolo - acqua



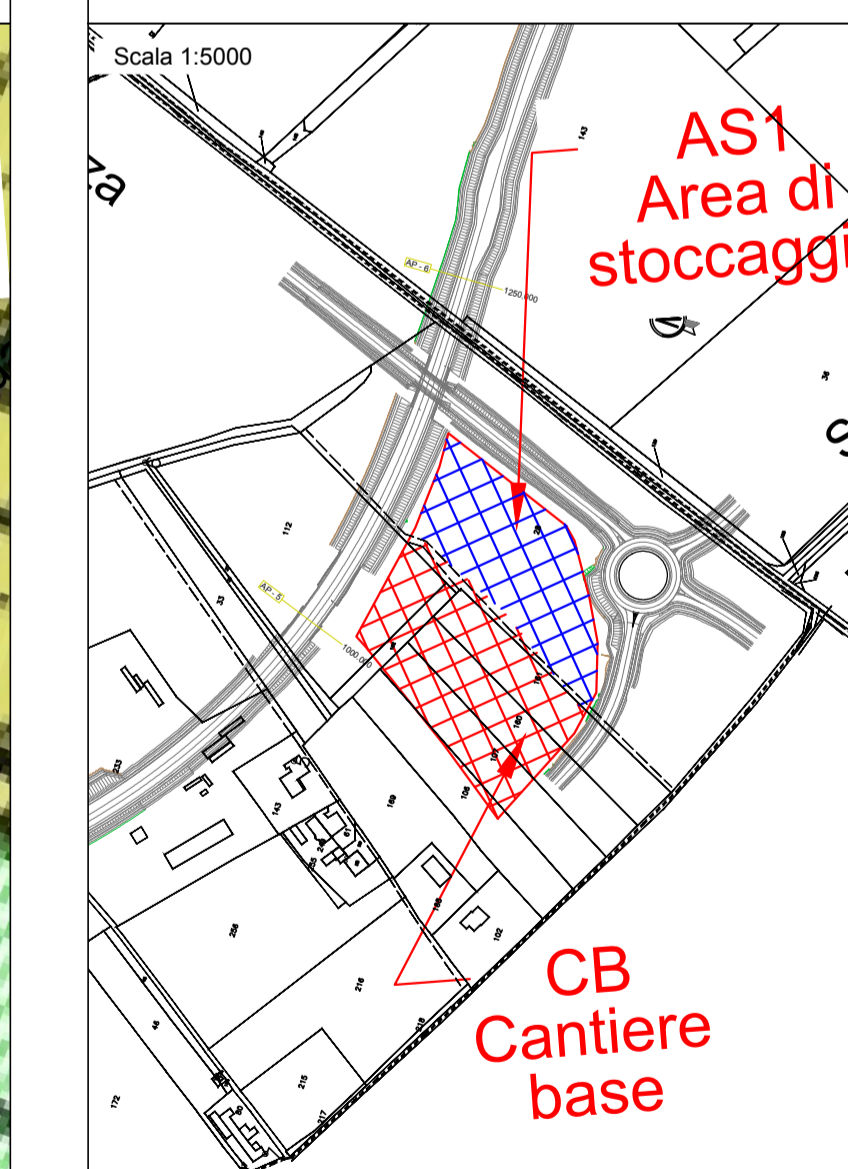
PTRC - uso del suolo - terra



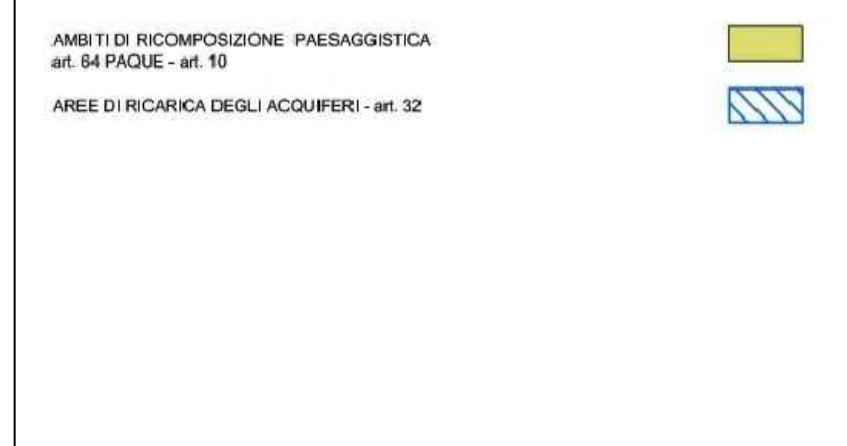
Inquadramento urbanistico



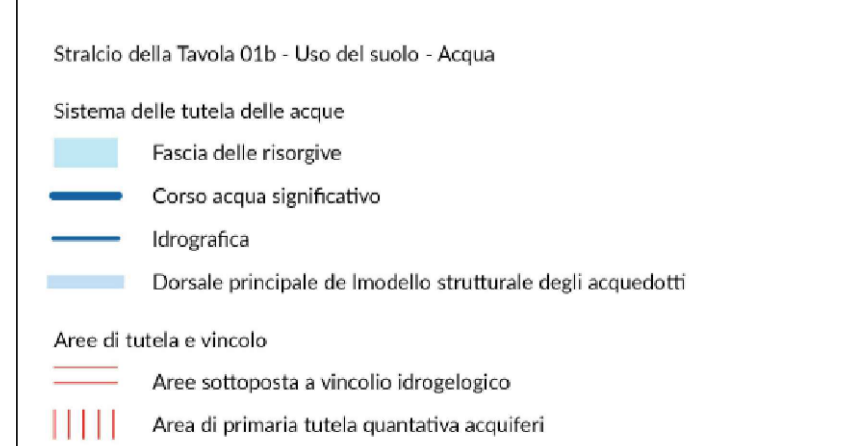
Inquadramento catastale



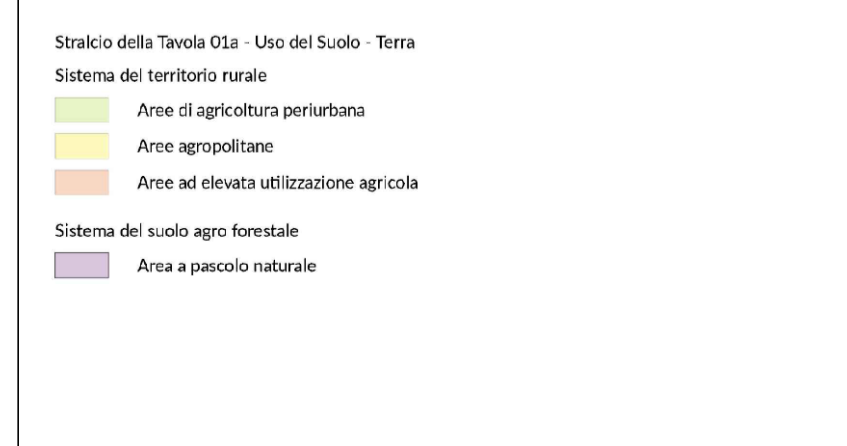
Carta dei Vincoli - Piano Assetto Territorio



PTRC



PTRC



Carta della trasformabilità PAT

