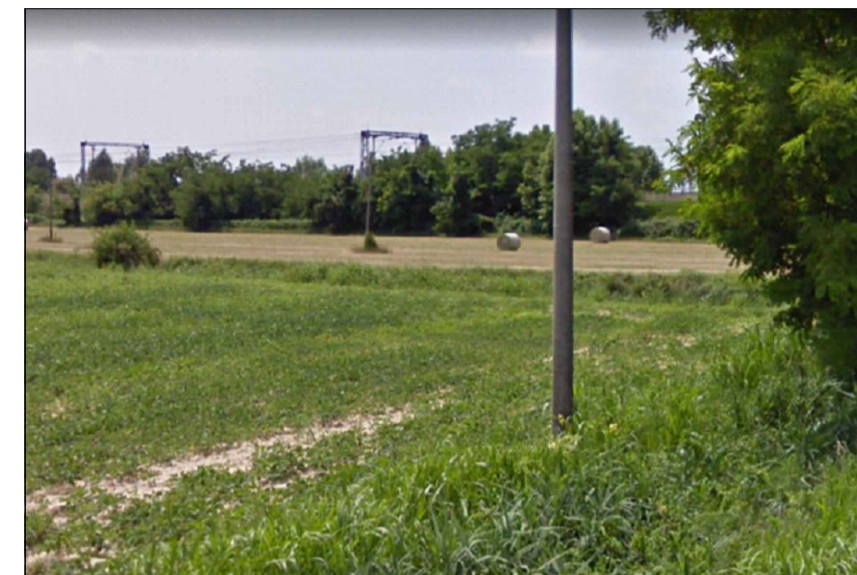


#### CO3 - cantiere operativo

Comune	Isola della Scala
Localizzazione	alla Via San Giorgio, adiacente alla Chiesa di San Giorgio ed alla ferrovia
Accessi	Viabilità provvisoria di cantiere e strada sterrata 4
Superficie	7.511 mq
Uso attuale del suolo	Aree agropollivane
Destinazione urbanistica	non censito
Presenza vincoli	Vincolo paesaggistico D.Lgs. 42/2004 - corsi d'acqua Fascia delle Risorgive
Morfologia	Pianeggiante
Tipologia di ripristino previsto	Ripristino del sito con terreno vegetale e semina appropriata
Dati catastali	Foglio 3-part. 10, 97



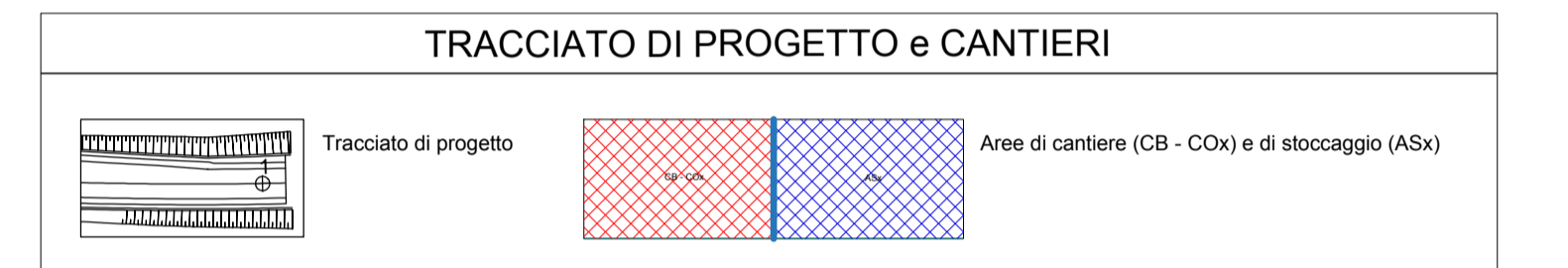
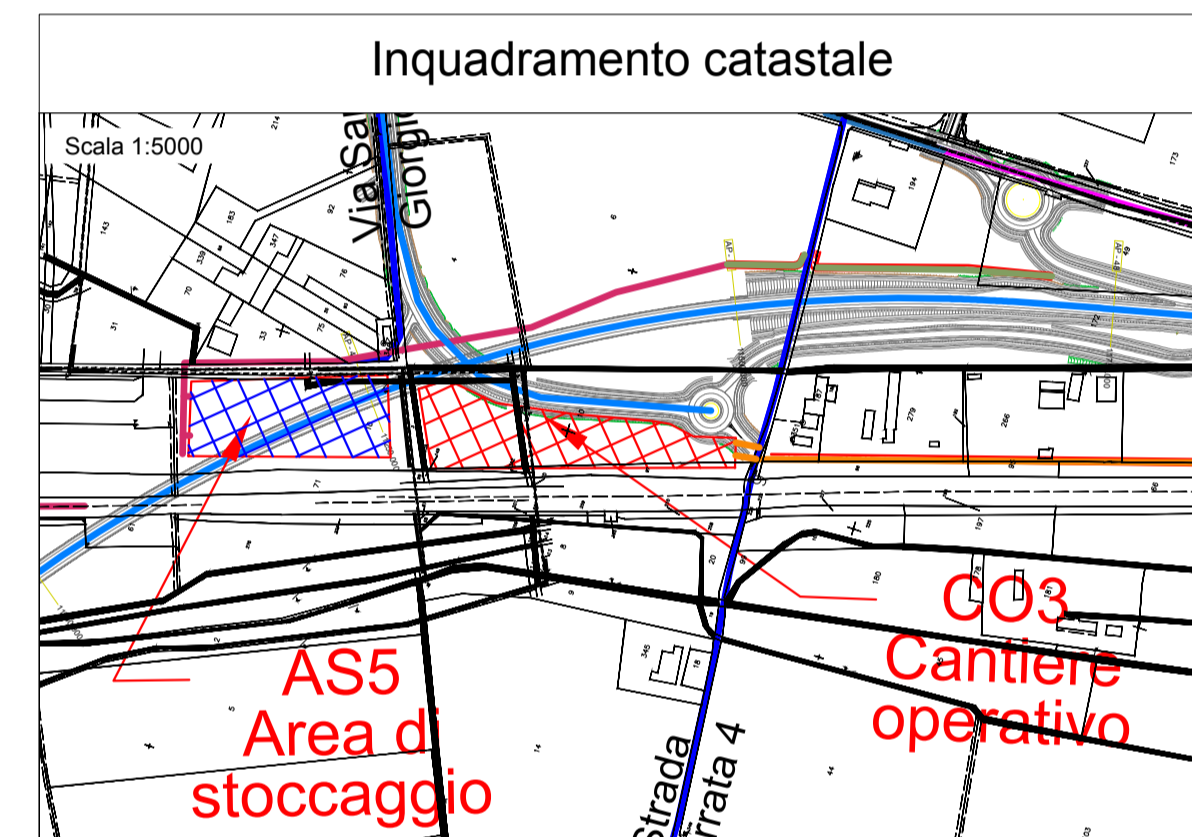
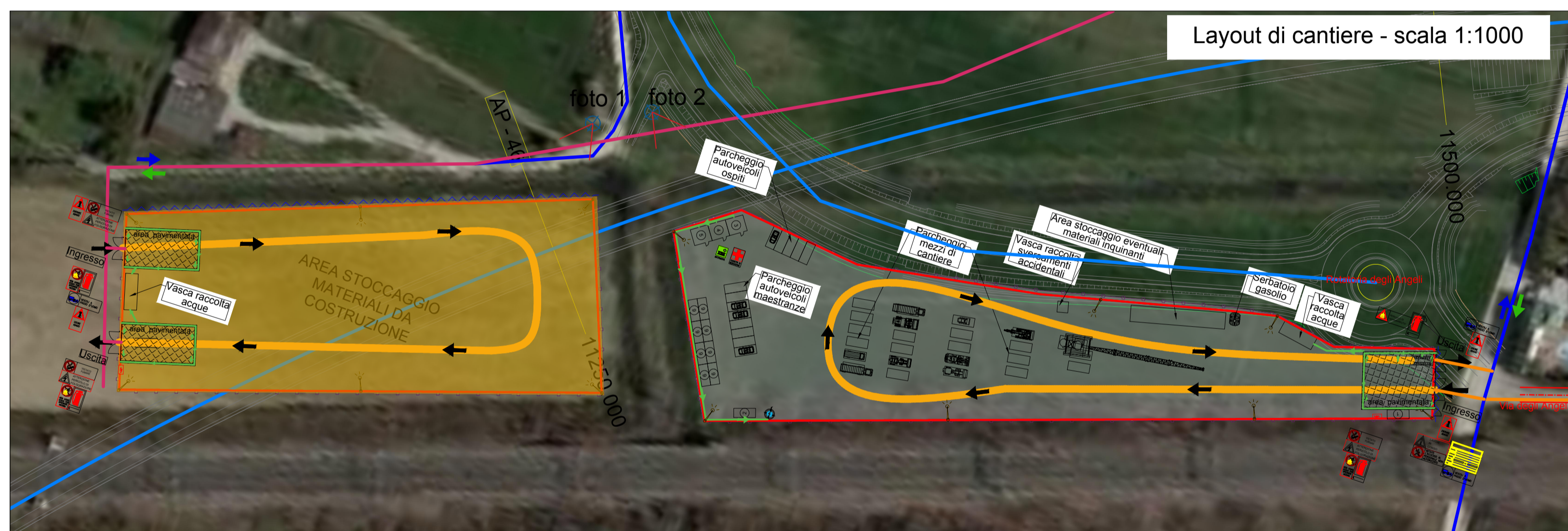
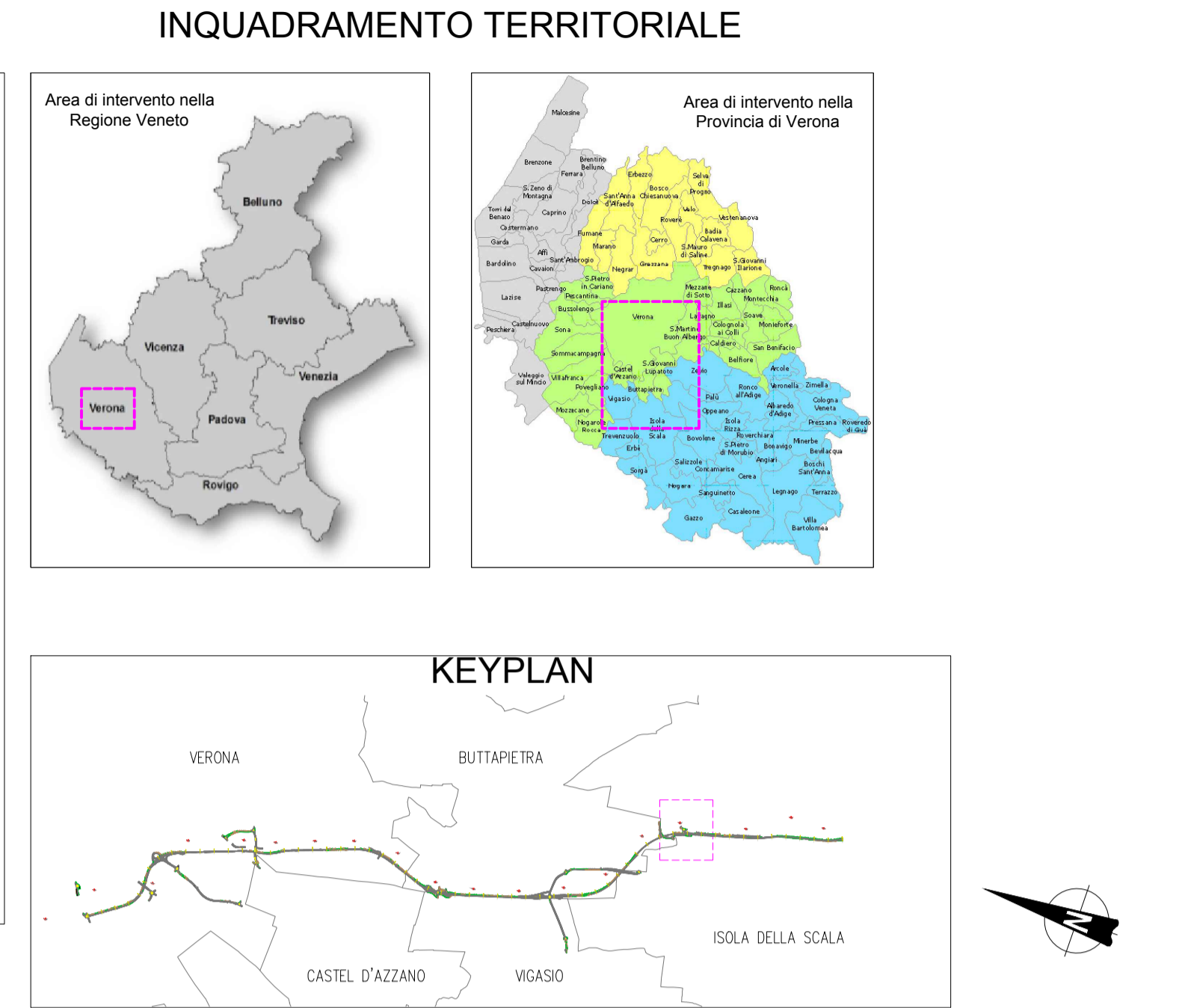
#### AS5 - area stoccaggio

Comune	Buttapietra
Localizzazione	alla Via San Giorgio, adiacente alla Chiesa di San Giorgio ed alla ferrovia
Accessi	Viabilità provvisoria di cantiere e strada sterrata 4
Superficie	6.818 mq
Uso attuale del suolo	Aree agropollivane
Destinazione urbanistica	non censito
Presenza vincoli	Vincolo paesaggistico D.Lgs. 42/2004 - corsi d'acqua Fascia delle Risorgive
Morfologia	Pianeggiante
Tipologia di ripristino previsto	Ripristino del sito con terreno vegetale e semina appropriata
Dati catastali	Foglio 17, part. 10



### LEGENDA

- 1) Guardiola
- 2) Magazzino utensili
- 3) Uffici impresa
- 4) Uffici DL
- 5) Locale primo soccorso
- 6) WC spogliatoio
- 7) Locale mensa
- 8) Cancelli carrabili
- 9) Passo d'uomo
- 10) Cono ottico
- 11) Fossa imhoff
- 12) Quadro elettrico
- 13) Illuminazione di cantiere
- 14) Recinzione cantiere
- 15) Barriera antirumore H=4.00 m
- 16) Impianto lavaruote
- 17) Cavodotto linea elettrica
- 18) Linea fognaria in PVC
- 19) Viabilità interna aree di cantiere



**Sanas**  
GRUPPO FS ITALIANE  
Direzione Progettazione e Realizzazione Lavori

Variante alla SS12 da Buttapietra alla tangenziale SUD di Verona

### PROGETTO DEFINITIVO

cod. VE29

PROGETTAZIONE: MANDATARIA: Sigeco Engineering MANDANTI: IDRO.STRADE s.r.l. No.Do. e Servizi s.r.l. Società di Ingegneria

RAGGRUPPAMENTO: Barci Engineering

PROGETTISTI: Sigeco Engineering

IL RESPONSABILE DELL'INTEGRAZIONE DELLE PRESTAZIONI SPECIALISTICHE:  
Ing. Antonino Alvaro - SIGECO ENGINEERING s.r.l. Ordine Ingegneri Provincia di Cosenza n. A282  
Ing. Carmine Guido - N.D.O. e Serv. s.r.l. Ordine Ingegneri Cosenza n. A1379  
Ing. Sandro D'Agostini - Ordine Ingegneri Belluno n. A457  
Ing. Antonio Barci - BARCI Eng. s.r.l. Ordine Ingegneri Cosenza n. A1003

IL COORDINATORE PER LA SICUREZZA IN FASE DI PROGETTAZIONE:  
Arch. Giuseppe Luciano - SIGECO ENGINEERING s.r.l. Ordine Architetti Provincia di Reggio Calabria n. A2316

IL GRUPPO DI PROGETTAZIONE:  
Ing. Giovanni Costa - SWI Project Engineering - Ordine Ingegneri Udine n. A1632  
Arch. Alessandra Alvaro - SIGECO Eng. s.r.l. Ordine Architetti Cosenza n. A1490  
Ing. Gaetano Zupo - SIGECO Eng. s.r.l. Ordine Ingegneri Cosenza n. A5385  
Geom. Giuseppe Crispino - SIGECO Eng. s.r.l. Collegio Geometri Palermo n. 2296  
Ing. Paolo Tucci - IDROSTRADE s.r.l. Ordine Ingegneri Cosenza n. A5488  
Ing. Mario Perri - IDROSTRADE s.r.l. Ordine Ingegneri Cosenza n. A5384  
Arch. Simona Tucci - IDROSTRADE s.r.l. Ordine Architetti Cosenza n. A1637  
Ing. Roberto Scriverio - N.D.O. e Serv. s.r.l. Ordine Ingegneri Cosenza n. A2061  
Ing. Emiliano Domestico - N.D.O. e Serv. s.r.l. Ordine Ingegneri Cosenza n. A5073  
Geom. Carolina Simone - N.D.O. e Serv. s.r.l. Ordine Geologi della Calabria n. 730  
Geom. Giorgio Barci - BARCI Eng. s.r.l. Ordine Ingegneri Prov. di Cosenza n. A5873  
Dott.ssa Laura Cassarri - Kone s.r.l. - Iscr. al. Operatori abilitati Archeologia Prov. n. 2240

PROTOCOLLO: DATA:

### CANTIERIZZAZIONE

Scheda area di cantiere operativo CO3 ed area di stoccaggio AS5

CODICE PROGETTO	NOME FILE	REV.	SCALA:
COVE0029_02001	TOOCAOOCANSCO5_A	A	varie
CODICE ELAB.	TOOCAOOCANSCO5		

D						
C						
B						
A	prima emissione	Dicembre 2021	Idro.Strade Srl	Ing. P. Tucci	Ing. F. Tucci	Ing. A. Alvaro
REV.	DESCRIZIONE	DATA	SOCIETA'	REDATTO	VERIFICATO	APPROVATO

