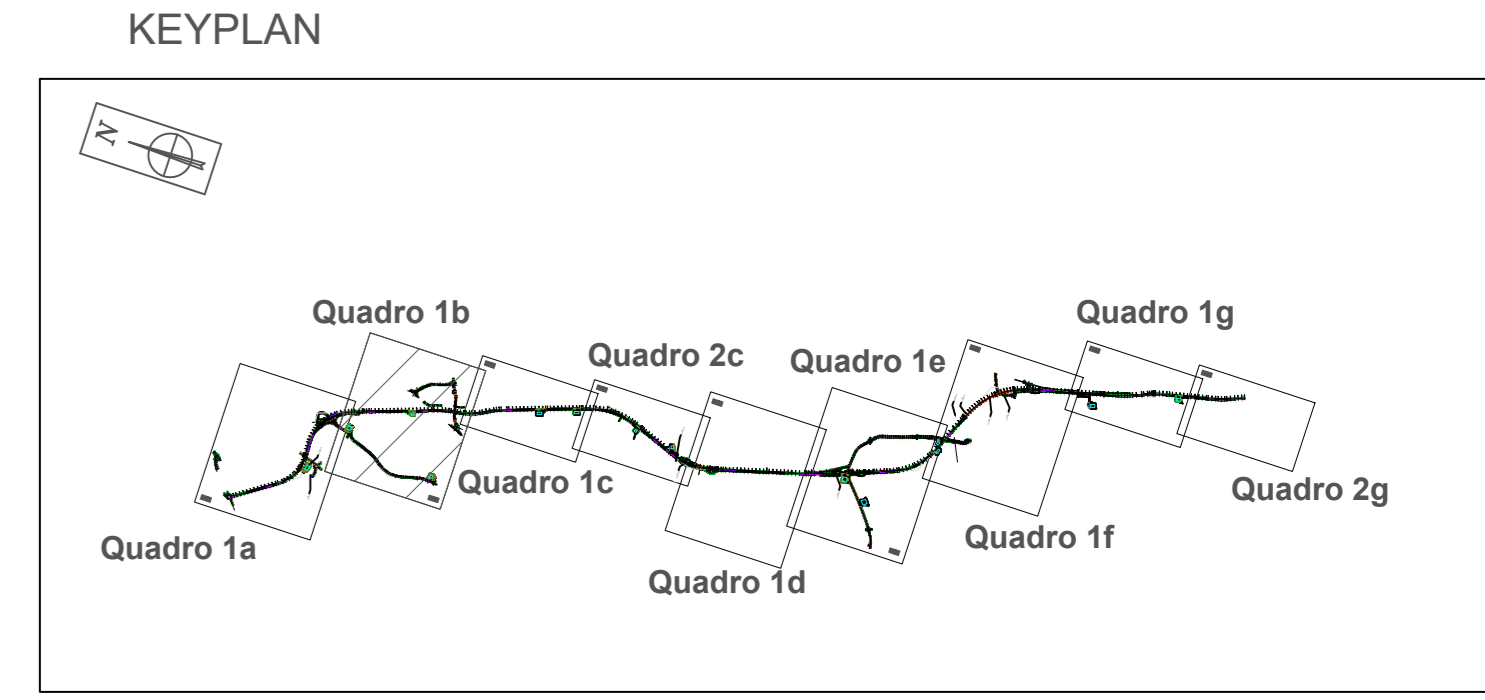


RIL-1-19 174,81 metri 468,12 mq	RIL-1-20 250,43 metri 1507,37 mq	RIL-1-21 18,42 metri 26,96 mq	RIL-1-22 1076,47 metri 2399,62 mq	RIL-1-23 446,14 metri 1358,96 mq	RIL-1-24 137,18 metri 233,22 mq
RIL-1-25 116,83 metri 193,04 mq	RIL-1-26 79,84 metri 20,89 mq	RIL-1-27 89,20 metri 3789,01 mq	RIL-1-28 592,37 metri 2061,50 mq	RIL-1-29 587,46 metri 1745,46 mq	RIL-1-30 224,57 metri 515,00 mq
RIL-1-31 143,43 metri 1170,90 mq	RIL-1-32 43,21 metri 89,03 mq	RIL-1-33 44,94 metri 91,55 mq	RIL-1-34 16,28 metri 26,47 mq	RIL-1-35 20,35 metri 87,98 mq	RIL-1-36 183,91 metri 416,26 mq
RIL-1-37 62,26 metri 100,51 mq	RIL-1-38 53,93 metri 129,47 mq	RIL-1-39 45,00 m 91,39 mq	RIL-1-40 53,94 m 122,45 mq	RIL-1-41 5,74 m 81,20 mq	RIL-1-42 20,74 m 276,53 mq
RIL-1-43 74,55 m 206,94 mq	RIL-1-44 37,91 m 74,40 mq	RIL-1-45 62,29 m 94,54 mq	RIL-1-46 91,44 m 145,03 mq	SCA-1-24 50,74 m	SCA-1-25 276,53 m
PI-RO 804 mq	PI-RO 580 mq	PI-RO 580 mq	PI-RO 580 mq	PI-RO 580 mq	PI-RO 580 mq
ESSENZE ARBUSTIVE Euonymus europaeus 18 Crataegus monogyna 12 Cornus sanguinea 12 Viburnum lentago 12 Juniperus horizontalis 68	ESSENZE ARBUSTIVE Euonymus europaeus 4 Rosa arvensis 4 Ligustrum vulgare 4 Viburnum opulus 4 Cornus sanguinea 4 Juniperus horizontalis 32	ESSENZE ARBUSTIVE Euonymus europaeus 4 Rosa arvensis 4 Ligustrum vulgare 4 Viburnum opulus 4 Cornus sanguinea 4 Juniperus horizontalis 32	ESSENZE ARBUSTIVE Euonymus europaeus 4 Rosa arvensis 4 Ligustrum vulgare 4 Viburnum opulus 4 Cornus sanguinea 4 Juniperus horizontalis 32	ESSENZE ARBUSTIVE Euonymus europaeus 4 Rosa arvensis 4 Ligustrum vulgare 4 Viburnum opulus 4 Cornus sanguinea 4 Juniperus horizontalis 32	ESSENZE ARBUSTIVE Euonymus europaeus 4 Rosa arvensis 4 Ligustrum vulgare 4 Viburnum opulus 4 Cornus sanguinea 4 Juniperus horizontalis 32
ESSENZE ARBUSTIVE Aster compactus 18 Rosa arvensis 11 Viburnum opulus 16 Euonymus europaeus 11 Cornus sanguinea 47 Prunus spinosa 28 Cornus avellana 42	ESSENZE ARBUSTIVE Viburnum opulus 67 Crataegus monogyna 53 Cornus sanguinea 53 Ligustrum vulgare 53 Euonymus europaeus 53	ESSENZE ARBUSTIVE Viburnum opulus 75 Crataegus monogyna 60 Cornus sanguinea 60 Ligustrum vulgare 60 Euonymus europaeus 60	ESSENZE ARBUSTIVE Viburnum opulus 65 Crataegus monogyna 52 Cornus sanguinea 52 Ligustrum vulgare 52 Euonymus europaeus 52	ESSENZE ARBUSTIVE Viburnum opulus 65 Crataegus monogyna 52 Cornus sanguinea 52 Ligustrum vulgare 52 Euonymus europaeus 52	ESSENZE ARBUSTIVE Viburnum opulus 65 Crataegus monogyna 52 Cornus sanguinea 52 Ligustrum vulgare 52 Euonymus europaeus 52



- OPERE IN PROGETTO**
- TRACCIATO
  - AREA DI CANTIERE
- INTERVENTI DI INSERIMENTO PAESAGGISTICO**
- OPERE A VERDE
- RINATURAZIONE DELLE SCARPATE CON IDROSEMINA
  - INERBIMENTO
  - RIL-1 (solo inerbimento)
  - RIL-2 (piantumazione su rilevato stradale idroseminato)
  - RIL-3 (piantumazione su rilevato stradale idroseminato)
  - RIL-4 (piantumazione su rilevato stradale idroseminato)
  - SCA-1 (solo inerbimento)
  - SCA-2 (piantumazione su trincea stradale idroseminata)
  - PI-AI RIVEGETAZIONE AREE INTERCLUSE CON IDROSEMINA (prato forato) ED ESSENZE ARBUSTIVE
  - PI-PB PIANTUMAZIONE BAGNI LAMINAZIONE
  - PI-RO PIANTAGIONE ROTATORIE
  - RIPIRISTINO CONDIZIONI ANTE OPERAM
  - PI-PB PIANTUMAZIONE PERMETRAZIONE BAGNI LAMINAZIONE
  - SISTEMI DI TRATTAMENTO ACQUE

**sanas**  
GRUPPO FS ITALIANE

**Direzione Progettazione e Realizzazione Lavori**

Variante alla SS12 da Buttapietra alla tangenziale SUD di Verona

**PROGETTO DEFINITIVO** cod. VE29

PROGETTAZIONE: MANDATARIA: MANDANTI: No.Do. e Servizi s.r.l. Società di Ingegneria

RAGGRUPPAMENTO: SIGECO s.p.a. IDRO STRADE s.r.l. Barci Engineering

PROGETTISTI: SIGECO s.p.a. IDRO STRADE s.r.l. Barci Engineering

IL RESPONSABILE DELL'INTEGRAZIONE DELLE PRESTAZIONI SPECIALISTICHE:  
Ing. Antonino Alvaro - SIGECO ENGINEERING srl  
Ordine Ingegneri Provincia di Caserta n. 4326

IL COORDINATORE PER LA SICUREZZA IN FASE DI PROGETTAZIONE:  
Arch. Giuseppe Luciano - SIGECO ENGINEERING srl  
Ordine Architetti Provincia di Reggio Calabria n. A2316

IL RESPONSABILE DELLA PROGETTAZIONE:  
Arch. Giuseppe Luciano - SIGECO s.p.a. n. 4326  
Ing. Francesco Guido - ENGECO s.p.a. n. 4329  
Ing. Sandro D'Agostini - Ordine Ingegneri Salerno n. 4457  
Ing. Antonio Barci - INGECO s.p.a. n. 4326

IL RESPONSABILE DEL PROCEDIMENTO:  
Ing. Antonio Barci - INGECO s.p.a. n. 4326  
Ing. Antonio Barci - INGECO s.p.a. n. 4326  
Ing. Antonio Barci - INGECO s.p.a. n. 4326  
Ing. Antonio Barci - INGECO s.p.a. n. 4326  
Ing. Antonio Barci - INGECO s.p.a. n. 4326  
Ing. Antonio Barci - INGECO s.p.a. n. 4326

PROTOCOLLO: DATA:

**AMBIENTE**  
INTERVENTI DI INSERIMENTO PAESAGGISTICO ED AMBIENTALE  
Planimetria di dettaglio interventi opere a verde

CODICE PROGETTO: NOME FILE: REV. SCALA:  
00VE0029 02001 T00IA01AMBPP02\_A 1:2.000

REVISIONI:

D	C	B	A
DESCRIZIONE	DATA	SOCIETA'	REDAITTO

DIC 2021  
 F. Capogrosso  
 A. Barci  
 A. Barci  
 APPROVATO