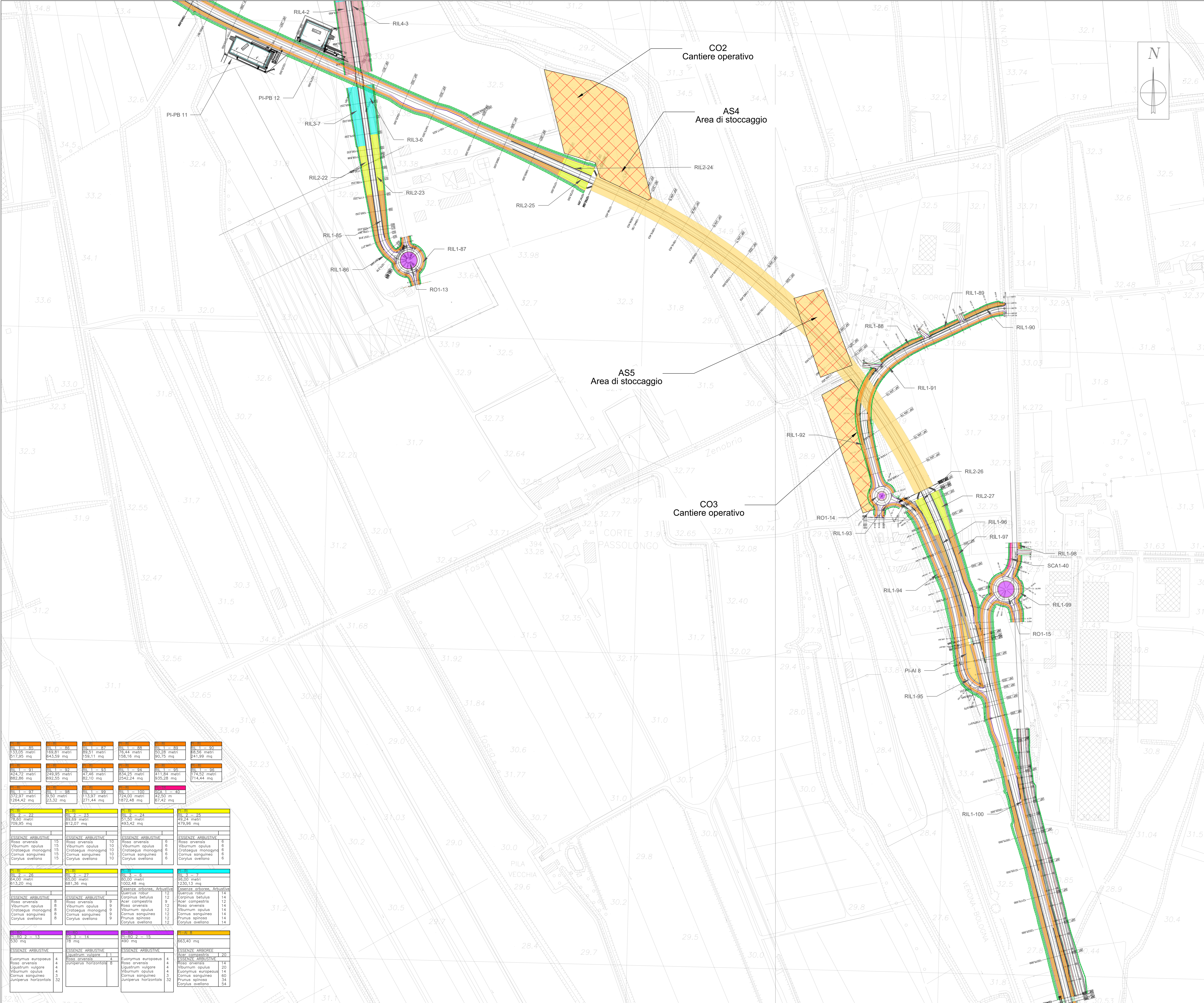


- OPERE IN PROGETTO**
- TRACCIATO
 - AREA DI CANTIERE
- INTERVENTI DI INSERIMENTO PAESAGGISTICO**
- OPERE A VERDE —
- RINATURAZIONE DELLE SCARPATE CON IDROSEMINA
 - INERBIMENTO
 - RIL 1 (solo inerimento)
 - RIL 2 (piantumazione su rilevato stradale idroseminato)
 - RIL 3 (piantumazione su rilevato stradale idroseminato)
 - RIL 4 (piantumazione su rilevato stradale idroseminato)
 - SCA 1 (solo inerimento)
 - SCA 2 (piantumazione su trincea stradale idroseminata)
 - PHAI RIVEGETAZIONE AREE INTERCUISE CON IDROSEMINA (prato forfora) ED ESSENZE ARBUSTIVE
 - PI-PB PIANTUMAZIONE BAGNI LAMINAZIONE
 - PI-RO PIANTUMAZIONE ROTATORIE
 - RIPIRISTINO CONDIZIONI ANTE OPERAM
 - PI-PB PIANTUMAZIONE PERMETRAZIONE BAGNI LAMINAZIONE
 - SISTEMI DI TRATTAMENTO ACQUE



RIL 1-85	RIL 1-86	RIL 1-87	RIL 1-88	RIL 1-89	RIL 1-90
133,25 metri 517,95 mq	86,18 metri 643,81 mq	89,51 metri 159,11 mq	76,44 metri 158,16 mq	80,23 metri 90,75 mq	82,56 metri 241,99 mq
RIL 1-91	RIL 1-92	RIL 1-93	RIL 1-94	RIL 1-95	RIL 1-96
424,72 metri 882,88 mq	249,35 metri 692,55 mq	87,48 metri 82,10 mq	834,25 metri 2542,24 mq	811,84 metri 935,28 mq	174,52 metri 714,44 mq
RIL 1-97	RIL 1-98	RIL 1-99	RIL 1-100	SCA 1-40	
572,97 metri 1284,42 mq	9,20 metri 23,32 mq	113,97 metri 271,44 mq	724,00 metri 1872,48 mq	42,50 m 67,42 mq	
RIL 2-22	RIL 2-23	RIL 2-24	RIL 2-25	RIL 2-26	RIL 2-27
78,60 metri 709,85 mq	89,89 metri 812,07 mq	51,50 metri 493,42 mq	49,24 metri 478,86 mq		
ESSENZE ARBUSTIVE	ESSENZE ARBUSTIVE	ESSENZE ARBUSTIVE	ESSENZE ARBUSTIVE	ESSENZE ARBUSTIVE	ESSENZE ARBUSTIVE
Rosa arvensis 15 Viburnum opulus 15 Crotagus monogyn 15 Cornus sanguinea 15 Corylus avellana 15	Rosa arvensis 10 Viburnum opulus 10 Crotagus monogyn 10 Cornus sanguinea 10 Corylus avellana 10	Rosa arvensis 6 Viburnum opulus 6 Crotagus monogyn 6 Cornus sanguinea 6 Corylus avellana 6	Rosa arvensis 6 Viburnum opulus 6 Crotagus monogyn 6 Cornus sanguinea 6 Corylus avellana 6	Rosa arvensis 6 Viburnum opulus 6 Crotagus monogyn 6 Cornus sanguinea 6 Corylus avellana 6	Rosa arvensis 6 Viburnum opulus 6 Crotagus monogyn 6 Cornus sanguinea 6 Corylus avellana 6
RIL 2-28	RIL 2-29	RIL 2-30	RIL 2-31	RIL 2-32	RIL 2-33
613,20 mq	620,00 metri 681,36 mq	1002,48 mq	1230,13 mq		
ESSENZE ARBUSTIVE	ESSENZE ARBUSTIVE	ESSENZE ARBUSTIVE	ESSENZE ARBUSTIVE	ESSENZE ARBUSTIVE	ESSENZE ARBUSTIVE
Rosa arvensis 8 Viburnum opulus 8 Crotagus monogyn 8 Cornus sanguinea 8 Corylus avellana 8	Rosa arvensis 9 Viburnum opulus 9 Crotagus monogyn 9 Cornus sanguinea 9 Corylus avellana 9	Rosa arvensis 12 Viburnum opulus 12 Crotagus monogyn 12 Cornus sanguinea 12 Corylus avellana 12	Rosa arvensis 14 Viburnum opulus 14 Crotagus monogyn 14 Cornus sanguinea 14 Corylus avellana 14	Rosa arvensis 14 Viburnum opulus 14 Crotagus monogyn 14 Cornus sanguinea 14 Corylus avellana 14	Rosa arvensis 14 Viburnum opulus 14 Crotagus monogyn 14 Cornus sanguinea 14 Corylus avellana 14
RIL 2-13	RIL 2-14	RIL 2-15	RIL 2-16	RIL 2-17	RIL 2-18
530 mq	78 mq	490 mq	683,40 mq		
ESSENZE ARBUSTIVE	ESSENZE ARBUSTIVE	ESSENZE ARBUSTIVE	ESSENZE ARBUSTIVE	ESSENZE ARBUSTIVE	ESSENZE ARBUSTIVE
Eucalyptus europaeus 4 Rosa arvensis 4 Viburnum opulus 4 Cornus sanguinea 4 Juniperus horizontalis 32	Eucalyptus europaeus 1 Rosa arvensis 4 Juniperus horizontalis 8	Eucalyptus europaeus 4 Rosa arvensis 4 Viburnum opulus 4 Cornus sanguinea 4 Juniperus horizontalis 32	Eucalyptus europaeus 4 Rosa arvensis 4 Viburnum opulus 4 Cornus sanguinea 4 Juniperus horizontalis 32	Eucalyptus europaeus 20 Rosa arvensis 14 Viburnum opulus 20 Eucalyptus europaeus 14 Cornus sanguinea 60 Prunus spinosa 34 Corylus avellana 54	Eucalyptus europaeus 14 Rosa arvensis 14 Viburnum opulus 20 Eucalyptus europaeus 14 Cornus sanguinea 60 Prunus spinosa 34 Corylus avellana 54

sanas
GRUPPO FS ITALIANE

Direzione Progettazione e Realizzazione Lavori

Variante alla SS12 da Buttapietra alla tangenziale SUD di Verona

PROGETTO DEFINITIVO COD. VE29

PROGETTAZIONE: MANDATARIA: MANDANTI: No.Do. e Servizi s.r.l. Società di Ingegneria

RAGGRUPPAMENTO: SIGMA Ingegneria IDIRO STRADE s.r.l. Barci Ingegneria

PROGETTISTI: SIGMA Ingegneria IDIRO STRADE s.r.l. Barci Ingegneria

IL RESPONSABILE DELL'INTEGRAZIONE DELLE PRESTAZIONI SPECIALISTICHE:
Ing. Antonino Avaro - SIGEO ENGINEERING srl
Ing. Giuliano Ingenucci - Provincia di Caserta n. 4326

IL COORDINATORE PER LA SICUREZZA IN FASE DI PROGETTAZIONE:
Arch. Giuseppe Luciano - SIGEO ENGINEERING srl
Ordine Architetti Provincia di Reggio Calabria n. A2316

IL RESPONSABILE DELL'INTEGRAZIONE DELLE PRESTAZIONI SPECIALISTICHE:
Arch. Giuseppe Luciano - SIGEO ENGINEERING srl
Ordine Architetti di Reggio Calabria n. A2316

IL COORDINATORE PER LA SICUREZZA IN FASE DI PROGETTAZIONE:
Ing. Antonio Barci - SIGEO ENGINEERING srl
Ordine Ingegneri Caserta n. 4385

IL RESPONSABILE DEL PROCEDIMENTO:
Ing. Antonio Barci - SIGEO ENGINEERING srl
Ordine Ingegneri Caserta n. 4385

1 GEOL.:

Dot. Carlo Sestini - SIGEO ENGINEERING srl
Dot. Carlo Sestini - SIGEO ENGINEERING srl
Dot. Carlo Sestini - SIGEO ENGINEERING srl
Dot. Carlo Sestini - SIGEO ENGINEERING srl
Dot. Carlo Sestini - SIGEO ENGINEERING srl

GRUPPO DI PROGETTAZIONE:
Arch. Simona Tucci - SIGEO ENGINEERING srl
Arch. Alessandro Avaro - SIGEO ENGINEERING srl
Geom. Giuseppe Cipriani - SIGEO ENGINEERING srl
Ing. Roberto Sciarra - SIGEO ENGINEERING srl
Ing. Carlo Sestini - SIGEO ENGINEERING srl
Ing. Antonio Barci - SIGEO ENGINEERING srl

PROTOCOLLO: DATA:

AMBIENTE
INTERVENTI DI INSERIMENTO PAESAGGISTICO ED AMBIENTALE

Planimetria di dettaglio interventi opere a verde

CODICE PROGETTO: 00100101AMBPP06_A

REVISIONI:

D	C	B	A

SCALA: 1:2.000

REV. DESCRIZIONE DATA SOCIETA' REDATTO VERIFICATO APPROVATO