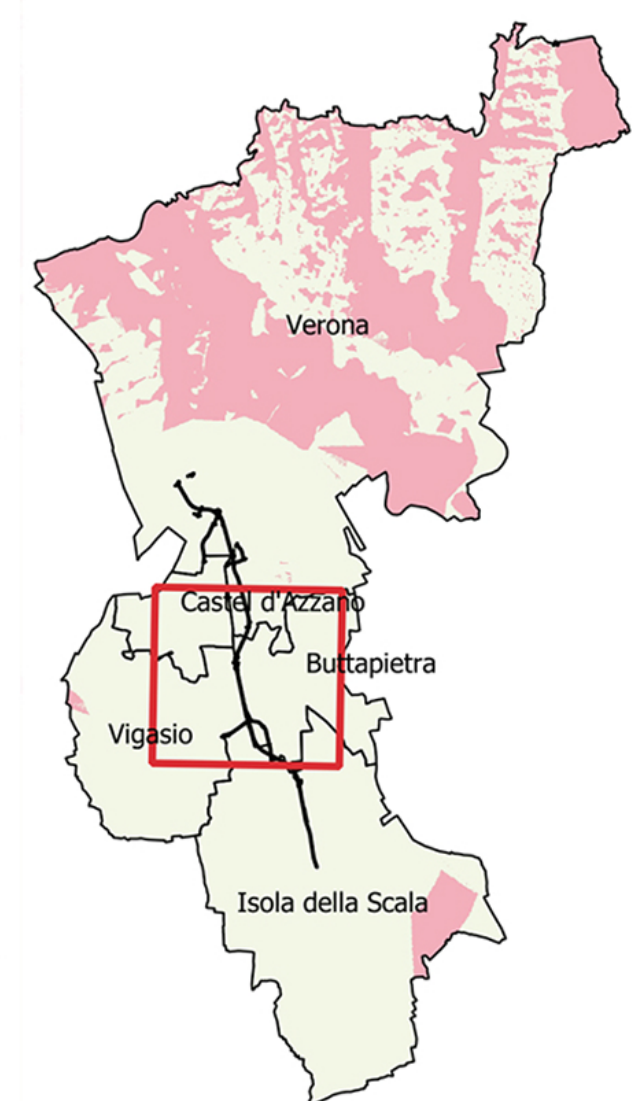




**Quadro d'insieme - Viewshed**



- Legenda**
- Variante di progetto S.S n.12 "DELL'ABETONE E DEL BRENNERO"
- STRUTTURA PAESISTICA, ECOLOGICA E STORICA**
- SISTEMA IDROGRAFICO**
- Risorgiva
  - Specchio d'acqua
  - Corsi d'acqua pubblici di cui al R.D. n.1775/1993
- SISTEMA AGRICOLO**
- Culture arboree specializzate (Oliveti Vigneti)
  - Seminativi intensivi e continui
- SISTEMA STORICO - CULTURALE**
- Paleovalveo
  - Edificio di pregio architettonico
  - Villa Veneta
  - Archeologia industriale
  - Centro storico
  - Tracciati storici testimoniali
- SISTEMA DELLA MOBILITA'**
- Rete ferroviaria
  - Autostrada
  - Strada Statale
  - Strada Provinciale
- SISTEMA INSEDIATIVO URBANO**
- Tessuto urbano residenziale
  - Aree industriali e commerciali
  - Aree estrattive
  - Discariche
- ELEMENTI DI ANALISI DI INTERVISIBILITA'**
- Bacino di intervisibilità
  - Visuali limitate da fronti edificati
  - Punti di percezione

- Legenda**
- Viewshed - Carta della Visibilità**
- Non Visibile
  - Visibile

**Sanas**  
GRUPPO FS ITALIANE

**Direzione Progettazione e Realizzazione Lavori**

Variante alla SS12 da Buttapietra alla tangenziale SUD di Verona

**PROGETTO DEFINITIVO** COD. VE29

PROGETTAZIONE: MANDATARIA: MANDANTI: No.Do. e Servizi s.r.l. Società di Ingegneria

RAGGRUPPAMENTO: Sigeco Engineering IDRO STRADE s.r.l. Barci Engineering

PROGETTISTI: SANDRO D'AGOSTINI INGEGNERIA

IL RESPONSABILE DELL'INTEGRAZIONE DELLE PRESTAZIONI SPECIALISTICHE:  
Ing. Antonio Alvaro - SIGECO ENGINEERING srl Ordine Ingegneri Provincia di Cosenza n. A282

IL COORDINATORE PER LA SICUREZZA IN FASE DI PROGETTAZIONE:  
Arch. Giuseppe Luciano - SIGECO ENGINEERING srl Ordine Architetti Provincia di Reggio Calabria n. A2316

IL PROGETTISTA:  
Arch. Giuseppe Luciano - SIGECO Eng. srl Ordine Architetti di Reggio Cal. n. A2316  
Ing. Francesco Tucci - IDROSTRADE srl Ordine Ingegneri Cosenza n. A822  
Ing. Carmine Guido - NO.DI. e Serv. srl Ordine Ingegneri Cosenza n. A1379  
Ing. Sandro D'Agostini - Ordine Ingegneri Belluno n. A457  
Ing. Antonio Barci - BARCI Eng. srl Ordine Ingegneri Cosenza n. A1003

I GEOLOGI:  
Dott. Geol. Domenico Carrà - SIGECO Eng. srl Ordine Geologi della Calabria n. 841  
Dott. Geol. Francesco Molinaro - SIGECO Eng. srl Ordine Geologi della Calabria n. 1063

VISTO: IL RESPONSABILE DEL PROCEDIMENTO:  
Ing. Antonio Marsella

GRUPPO DI PROGETTAZIONE:  
Ing. Giovanni Costa - Steel Project Engineering - Ordine Ingegneri Livorno n. A1632  
Arch. Alessandra Alvaro - SIGECO Eng. srl Ordine Architetti Cosenza n. A1480  
Ing. Gaetano Zupo - SIGECO Eng. srl Ordine Ingegneri Cosenza n. A5385  
Geom. Giuseppe Origino - SIGECO Eng. srl Collegio Geometri Potenza n. 2296  
Ing. Paolo Tucci - IDROSTRADE srl Ordine Ingegneri Cosenza n. A5488  
Ing. Mario Pelli - IDROSTRADE srl Ordine Ingegneri Cosenza n. A3784  
Arch. Simona Tucci - IDROSTRADE srl Ordine Ingegneri Cosenza n. A1637  
Ing. Roberto Schivano - NO.DI. e Serv. srl Ordine Ingegneri Cosenza n. A2061  
Ing. Eraldo Diarrestico - NO.DI. e Serv. srl Ordine Ingegneri Cosenza n. A5061  
Geol. Carolina Simone - NO.DI. e Serv. srl Ordine Geologi della Calabria n. 730  
Ing. Giorgio Barci - BARCI Eng. srl Ordine Ingegneri Prov. di Cosenza n. A5673  
Dott.ssa Laura Casadelli - Koro s.r.l.-bar. di Operatori abilitati Archeologia Prev. n. 2948

**PAESAGGIO**  
Morfologia del paesaggio e della percezione visiva e dell'intervisibilità  
Tav.2/3

CODICE PROGETTO		NOME FILE		REV.	SCALA:
CO VE0029 0 2001		T00IA02AMBCT02_A.pdf		A	1:10.000
CODICE ELAB.		T00IA02AMBCT02			
D					
C					
B					
A	PRIMA EMISSIONE	Dic. 2021	SIGECO	Arch. G. Bruno	Arch. G. Luciano
REV.	DESCRIZIONE	DATA	SOCIETA'	REDATTO	VERIFICATO
					Ing. A. Alvaro