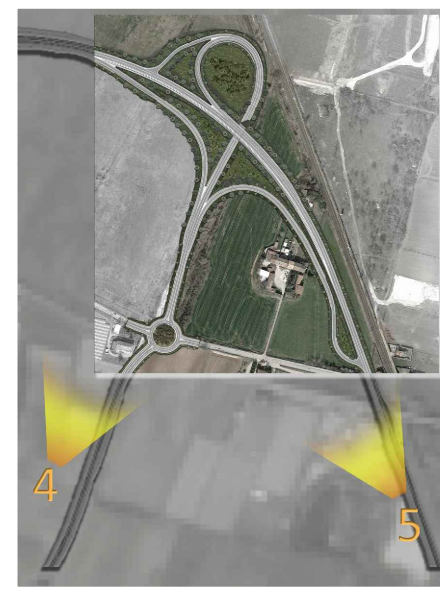
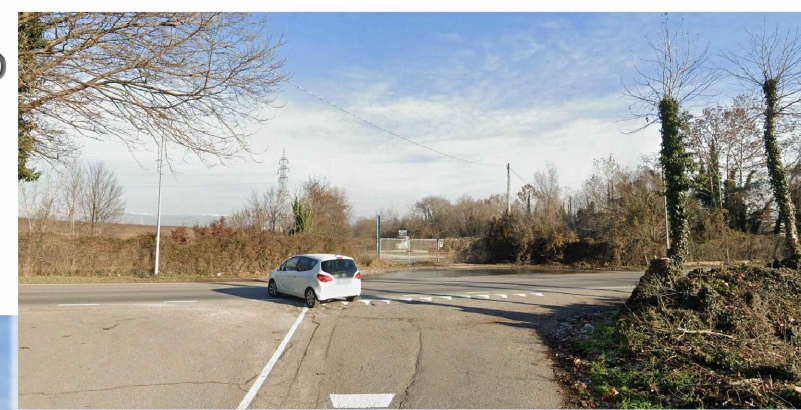


VISTE DA SUOLO



4- stato di fatto



4- stato di progetto



5 stato di fatto



5- stato di progetto



PLANIMETRIA SVINCOLO CA BRUSÀ

scala 1:2000



Ante operam

01



Post operam



CONO OTTICO

KEY-PLAN

01



Ante operam

02



Post operam

03



Ante operam



Post operam

**Sanas**  
GRUPPO FS ITALIANE

**Direzione Progettazione e Realizzazione Lavori**

Variente alla SS12 da Buttapietra alla tangenziale SUD di Verona

**PROGETTO DEFINITIVO** COD: VE29

PROGETTAZIONE: MANDATARIA: **Sigeco Engineering** MANDANTI: **IDRO STRADE s.r.l.** **Barci Engineering**

RAGGRUPPAMENTO: **Sigeco Engineering** **IDRO STRADE s.r.l.** **Barci Engineering**

PROGETTISTI: **Sigeco Engineering** **IDRO STRADE s.r.l.** **Barci Engineering**

IL RESPONSABILE DELL'INTEGRAZIONE DELLE PRESTAZIONI SPECIALISTICHE:  
Ing. Antonio Avaro - SIGECO ENGINEERING srl  
Ing. Giovanni Costa - Sig Project Engineering - Consulenza Specialistica per le strutture delle opere d'arte maggiori - Ordine Ingegneri Lariano n. A 2652  
Zuffi,ssa Laura Ciccolini - Area srl - Consulenza specialistica Archeologia MIBAC, Iscrizione elenco Operatori dell'Architettura Presentato n. 2248

IL COORDINATORE PER LA SICUREZZA IN FASE DI PROGETTAZIONE:  
Arch. Giuseppe Luciano - SIGECO ENGINEERING srl  
Ordine Architetti Provincia di Reggio Calabria n. A2316

I GEOLOGI:  
Dott. Geol. Domenico Carrà - SIGECO Eng. srl Ordine Geologi della Calabria n. 641  
Dott. Geol. Francesco Molinaro - SIGECO Eng. srl Ordine Geologi della Calabria n. 1063

VISTI: IL RESPONSABILE DEL PROCEDIMENTO:  
Ing. Antonio Marsaglia

IL PROGETTISTA:  
Arch. Giuseppe Luciano - SIGECO Eng. srl Ordine Architetti di Reggio Cal. n. A2316  
Ing. Giovanni Costa - Sig Project Engineering - Consulenza Specialistica per le strutture delle opere d'arte maggiori - Ordine Ingegneri Lariano n. A 2652  
Zuffi,ssa Laura Ciccolini - Area srl - Consulenza specialistica Archeologia MIBAC, Iscrizione elenco Operatori dell'Architettura Presentato n. 2248

GRUPPO DI PROGETTAZIONE:  
Ing. Claudio Italiano - SIGECO Eng. srl Ordine Ingegneri di Reggio Calabria n. A2177  
Arch. Alessandro Avaro - SIGECO Eng. srl Ordine Architetti Caserta n. A1190  
Ing. Gaetano Zupo - SIGECO Eng. srl Ordine Ingegneri Caserta n. A5385  
Geom. Giuseppe Crispino - SIGECO Eng. srl Geologia Geometri Potenza n. 2296  
Ing. Paolo Tucci - CROSTRAGE srl Ordine Ingegneri Caserta n. A5489  
Ing. Mario Perri - CROSTRAGE srl Ordine Ingegneri Caserta n. A3194  
Arch. Simona Tucci - CROSTRAGE srl Ordine Ingegneri Caserta n. A3197  
Ing. Roberto Scivano - M200 e Ssn. srl Ordine Ingegneri Caserta n. A2091  
Ing. Emiliano Domestico - M200 e Ssn. srl Ordine Ingegneri Caserta n. A2091  
Geol. Carolina Simone - M200 e Ssn. srl Ordine Geologi della Calabria n. 730  
Ing. Giorgio Barci - BRAC Eng. srl Ordine Ingegneri Prov. di Caserta n. A5815

**PAESAGGIO**  
**FOTOSIMULAZIONI Tav 3 di 8**

CODICE PROGETTO: **COVE0029 D 2001** NOME FILE: **TO01A00AMBFO03\_A** REV. **A** SCALA: **VARIE**

CODICE ELAB.: **TO01A00AMBFO03**

REV.	DESCRIZIONE	DATA	SOCCIA'	REDATTO	VERIFICATO	APPROVATO
A	EMMISSIONE	Dic. 2021	Sigeco Engineering	Geom. G. Crispino	Arch. G. Luciano	Ing. A. Avaro