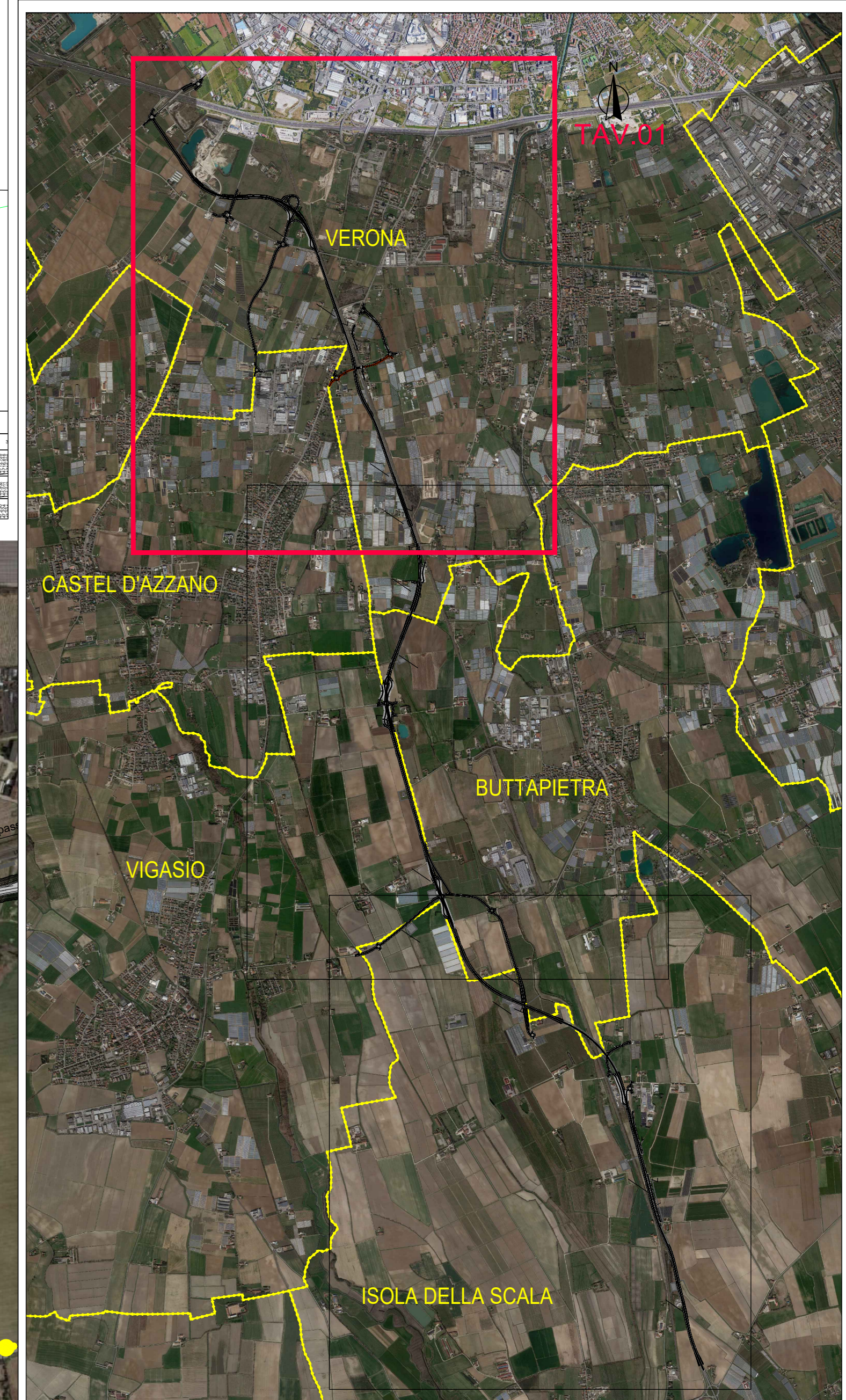


Quadro d'unione - scala 1:40.000



**Sanas**  
GRUPPO FS ITALIANE  
Direzione Progettazione e Realizzazione Lavori

Variente alla SS12 da Buttapietra  
alla tangenziale SUD di Verona

**PROGETTO DEFINITIVO** cod. VE29

|   |  |              |  |  |
|---|--|--------------|--|--|
| PROGETTAZIONE: MANDATARIA:  |  | MANDANTI:    |  |  |
| RAGGRUPPAMENTO:   |  | PROGETTISTI: | Arch. Giuseppe Luciano - SIGECO ENGINEERING srl<br>Ing. Antonino Alvaro - SIGECO ENGINEERING srl<br>Ing. Francesco Tucci - SIGECO ENGINEERING srl<br>Ing. Carmine Guido - SIGECO ENGINEERING srl<br>Ing. Sandra D'Agostini - SIGECO ENGINEERING srl<br>Ing. Antonio Barci - SIGECO ENGINEERING srl |  |
| IL RESPONSABILE DELL'INTEGRAZIONE DELLE PRESTAZIONI SPECIALISTICHE:<br>Arch. Giuseppe Luciano - SIGECO ENGINEERING srl<br>Ing. Antonino Alvaro - SIGECO ENGINEERING srl<br>Ing. Francesco Tucci - SIGECO ENGINEERING srl<br>Ing. Carmine Guido - SIGECO ENGINEERING srl<br>Ing. Sandra D'Agostini - SIGECO ENGINEERING srl<br>Ing. Antonio Barci - SIGECO ENGINEERING srl |  |              |  |  |
| IL COORDINATORE PER LA SICUREZZA IN FASE DI PROGETTAZIONE:<br>Arch. Giuseppe Luciano - SIGECO ENGINEERING srl<br>Ing. Antonino Alvaro - SIGECO ENGINEERING srl<br>Ing. Francesco Tucci - SIGECO ENGINEERING srl<br>Ing. Carmine Guido - SIGECO ENGINEERING srl<br>Ing. Sandra D'Agostini - SIGECO ENGINEERING srl<br>Ing. Antonio Barci - SIGECO ENGINEERING srl          |  |              |  |  |
| VISTO IL RESPONSABILE DEL PROCEDIMENTO:<br>Ing. Antonio Marsella  |  |              |  |  |
| PROTOCOLLO:   |  | DATA:        |  |  |

**INQUADRAMENTO TERRITORIALE PROGETTUALE**  
Planimetrie e profili longitudinali Alternativa prescelta (Tav. 1/3)

|                 |                 |           |                  |          |                         |
|-----------------|-----------------|-----------|------------------|----------|-------------------------|
| CODICE PROGETTO | NOV029_0_0001   | NOME FILE | T001A03AMBPL02_A | REV.     | SCALA:                  |
| CODICE ELAB.    | T001A03AMBPL02  |           |                  | A        | 1:5000/1:500            |
| D               |                 |           |                  |          |                         |
| C               |                 |           |                  |          |                         |
| B               |                 |           |                  |          |                         |
| A               | Prima emissione | 12/2021   | Ing. Strada Srl  | F. Tucci | G. Luciano<br>A. Alvaro |
| REV.            | DESCRIZIONE     | DATA      | SOCIETA'         | REDATTO  | VERIFICATO APPROVATO    |