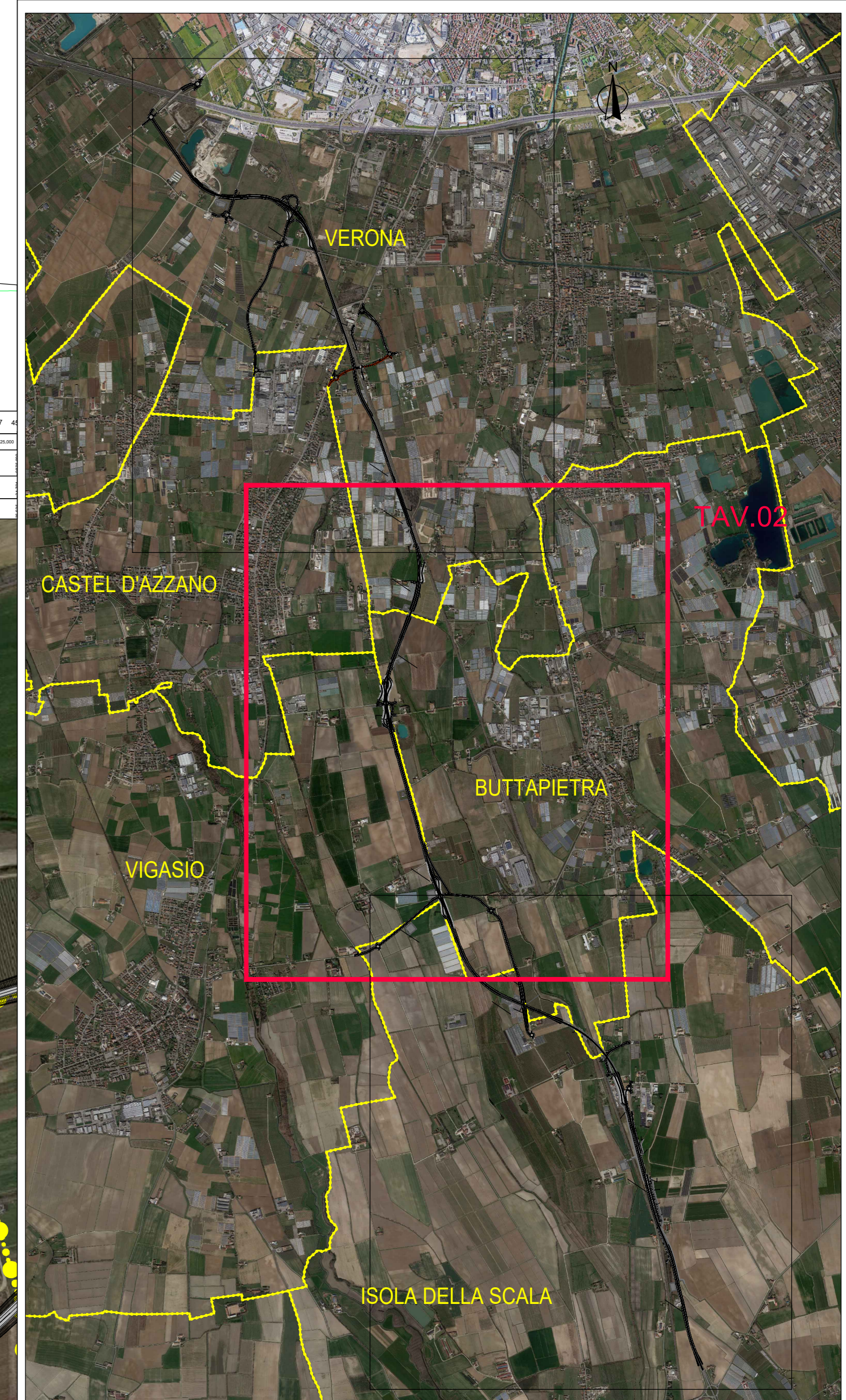


Quadro d'unione - scala 1:40.000



Sanas
GRUPPO FS ITALIANE
Direzione Progettazione e Realizzazione Lavori

Variante alla SS12 da Buttapietra
alla tangenziale SUD di Verona

PROGETTO DEFINITIVO

cod. VE29

PROGETTAZIONE: MANDATARIA: **Sanas** MANDANTE: **IDRO STRADE S.p.A.**
RAGGRUPPAMENTO: **Siago Engineering** **IDRO STRADE S.p.A.** **Barci Engineering**

IL RESPONSABILE DELL'INTEGRAZIONE DELLE PRESTAZIONI SPECIALISTICHE:
Ing. Antonino Alvaro - SIECO ENGINEERING srl
Ordine Ingegneri Provincia di Cosenza n. A2382

IL COORDINATORE PER LA SICUREZZA IN FASE DI PROGETTAZIONE:
Arch. Giuseppe Luciano - SIECO ENGINEERING srl
Ordine Architetti Provincia di Reggio Calabria n. A2316

1) GEOFISICO:
Dott. Geol. Carmine Carrà - SIECO Eng. srl Ordine Geologi della Calabria n. 641
Dott. Geol. Francesco Mellaro - SIECO Eng. srl Ordine Geologi della Calabria n. 1093

VISTO IL RESPONSABILE DEL PROCEDIMENTO:
Ing. Antonio Morzello

PROGETTISTI:
Arch. Giuseppe Luciano - SIECO Eng. srl Ordine Architetti di Reggio Cal. n. A2316
Ing. Francesco Tucci - SIECO Eng. srl Ordine Ingegneri Cosenza n. A2382
Ing. Carmine Guido - SIECO e San. srl Ordine Ingegneri Cosenza n. A4339
Ing. Sandra D'Agostini - Ordine Ingegneri Bari n. A457
Ing. Antonio Barci - SIECO Eng. srl Ordine Ingegneri Cosenza n. A2316

GRUPPO DI PROGETTAZIONE:
Ing. Oreste Italiano - SIECO Eng. srl Ordine Ingegneri di Reggio Calabria n. A2317
Arch. Alessandro Alvaro - SIECO Eng. srl Ordine Architetti Cosenza n. A1940
Ing. Cristiano Zupo - SIECO Eng. srl Ordine Ingegneri Cosenza n. A2382
Dott. Giuseppe Cristofari - SIECO Eng. srl Ordine Geometri Salerno n. 2295
Ing. Paolo Tucci - SIECO Eng. srl Ordine Ingegneri Cosenza n. A2382
Ing. Mario Francesco Pini - SIECO Eng. srl Ordine Ingegneri Cosenza n. A2382
Arch. Simona Tucci - SIECO Eng. srl Ordine Architetti Cosenza n. A2382
Ing. Roberto Soriano - SIECO e San. srl Ordine Ingegneri Cosenza n. A2382
Ing. Emiliano Demestico - SIECO e San. srl Ordine Ingegneri Cosenza n. A2382
Geol. Carolina Simone - SIECO e San. srl Ordine Geologi della Calabria n. 720
Ing. Giorgio Barci - SIECO Eng. srl Ordine Ingegneri Prov. di Cosenza n. A2316

INQUADRAMENTO TERRITORIALE PROGETTUALE
Planimetrie e profili longitudinali Alternativa prescelta (Tav. 2/3)

CODICE PROGETTO	NOV. FILE	REV.	SCALA:
0010029 D 2001	T001A03AMBPL02_A	A	1:5000/1:500
D			
C			
B			
A	Prima emissione	12/2021	Ing. Strada Srl F. Tucci
REV.	DESCRIZIONE	DATA	SOCIETA' REDATTO VERIFICATO APPROVATO
			Arch. G. Luciano A. Alvaro