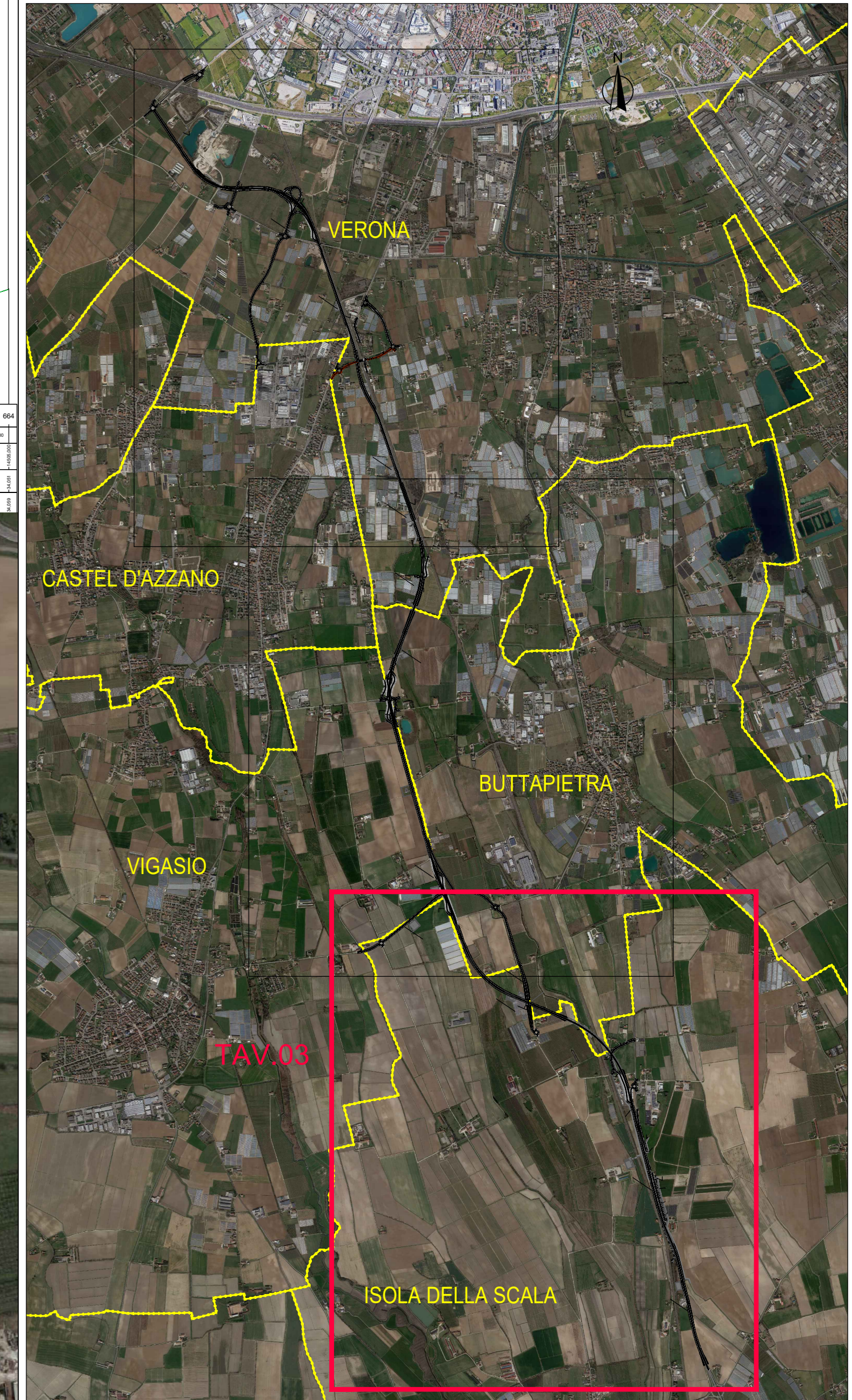


Quadro d'unione - scala 1:40.000



Sanas
GRUPPO FS ITALIANE

Direzione Progettazione e Realizzazione Lavori

Variente alla SS12 da Buttapietra alla tangenziale SUD di Verona

PROGETTO DEFINITIVO cod. VE29

PROGETTAZIONE:	MANDATARIA:	MANDANTE:	
RAGGRUPPAMENTO:			
PROGETTISTI:			
IL RESPONSABILE DELL'INTEGRAZIONE DELLE PRESTAZIONI SPECIALISTICHE:		PROGETTISTI:	
Ing. Antonino Alvaro - SIGECO ENGINEERING srl Ordine Ingegneri Provincia di Cosenza n. A282		Arch. Giuseppe Luciano - SIGECO Eng. ex Ordine Architetti di Reggio Emilia n. A218 Ing. Francesco Tucci - SIGECO Eng. ex Ordine Ingegneri Cosenza n. A432 Ing. Carmine Guido - SIGECO e. Sen. ex Ordine Ingegneri Cosenza n. A439 Ing. Sandra D'Agostini - Ordine Ingegneri Salerno n. 4427 Ing. Antonio Barci - SIGECO Eng. ex Ordine Ingegneri Cosenza n. A433	
IL COORDINATORE PER LA SICUREZZA IN FASE DI PROGETTAZIONE:		GRUPPO DI PROGETTAZIONE:	
Arch. Giuseppe Luciano - SIGECO ENGINEERING srl Ordine Architetti Provincia di Reggio Calabria n. A2316		Ing. Oreste Italiano - SIGECO Eng. ex Ordine Ingegneri di Reggio Calabria n. A217 Arch. Alessandro Alvaro - SIGECO Eng. ex Ordine Architetti Cosenza n. A140 Ing. Stefano Zupo - SIGECO Eng. ex Ordine Ingegneri Cosenza n. A430 Geom. Giuseppe Cirigliano - SIGECO Eng. ex Ordine Geometri Salerno n. 2368 Ing. Paolo Tucci - SIGECO Eng. ex Ordine Ingegneri Cosenza n. A438 Ing. Maria Francesca Pappi - SIGECO Eng. ex Ordine Ingegneri Cosenza n. A204 Arch. Simone Tucci - SIGECO Eng. ex Ordine Architetti Cosenza n. A437 Ing. Roberto Soriano - SIGECO e. Sen. ex Ordine Ingegneri Cosenza n. A204 Ing. Emiliano Domestico - SIGECO e. Sen. ex Ordine Ingegneri Cosenza n. A204 Geol. Carlino Simone - SIGECO e. Sen. ex Ordine Geologi della Calabria n. 230 Ing. Giorgio Barci - SIGECO Eng. ex Ordine Ingegneri Prov. di Cosenza n. A432	
VISTO IL RESPONSABILE DEL PROCEDIMENTO:		PROTOCOLLO:	
Ing. Antonio Marsella		DATA:	

INQUADRAMENTO TERRITORIALE PROGETTUALE
Planimetrie e profili longitudinali Alternativa prescelta (Tav. 3/3)

CODICE PROGETTO	NOV FILE	REV.	SCALA:
00100029 0 2001	T001A03AMBPL03_A	A	1:5000/1:500
CODICE ELAB.	T001A03AMBPL03		
D			
C			
B			
A	Primo emissione	12/2021	Ing. Strada Srl F. Tucci C. Luciano A. Alvaro
REV.	DESCRIZIONE	DATA	SOCIETA' REDATTO VERIFICATO APPROVATO