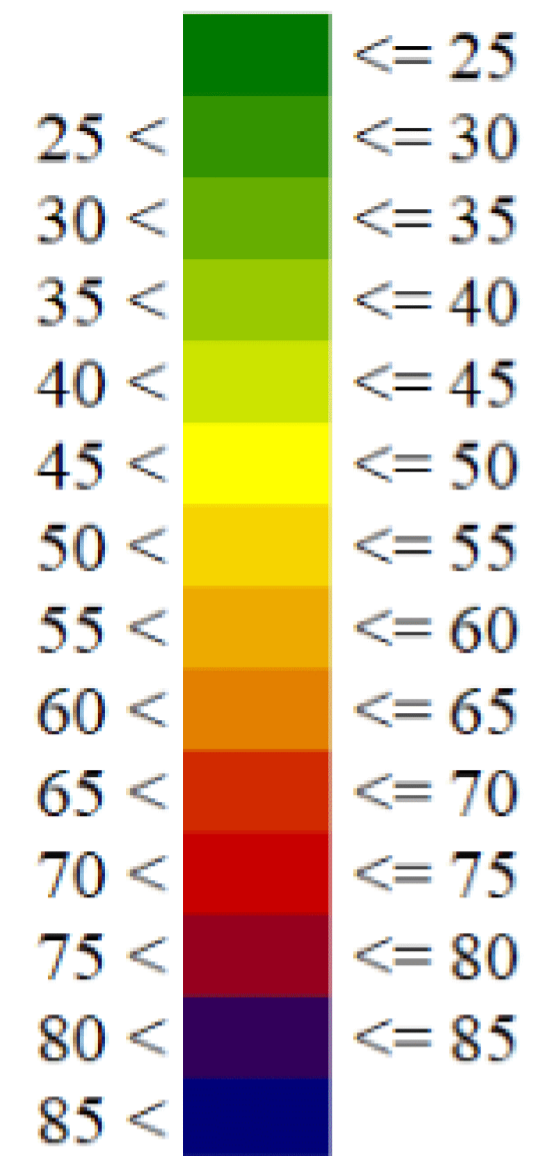
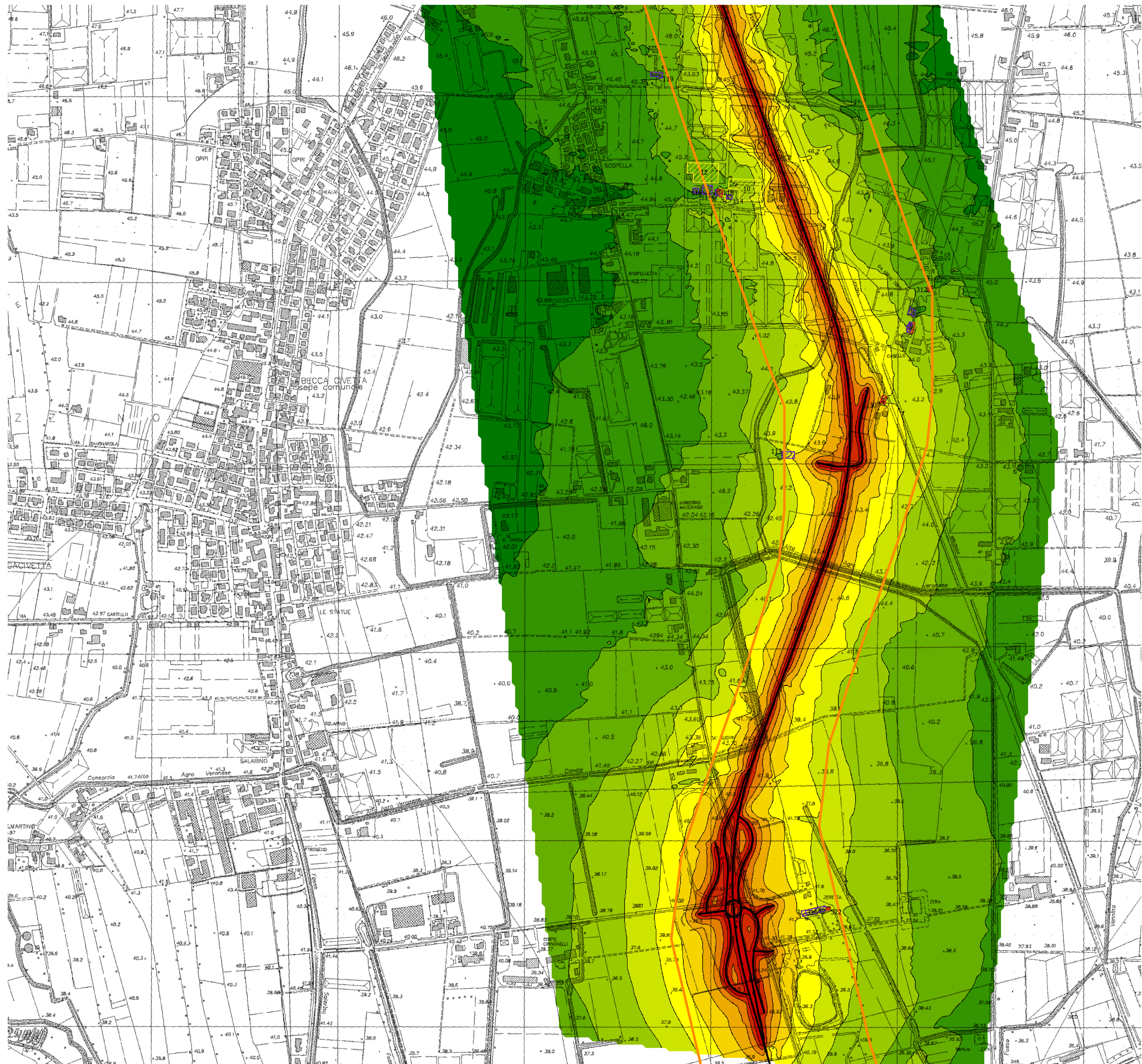


L(22-6)
in dB(A)



| LEGENDA | | | |
|---------|--|--|---|
| | Ristori 00001 part | | Punto di misura topografico esistente |
| | Ristori 00002 part | | Punto di view del traffico |
| | Ristori 00003 part | | Limite fascia di pertinenza esistente 200 metri |
| | Ristori isolati | | Localizzazione barriere acustiche |
| | Costruzioni non classificabili come ristoranti | | |
| | Edificio esclusivamente non ristorante | | |



Direzione Progettazione e Realizzazione Lavori

Variente alla SS12 da Buttapietra
alla tangenziale SUD di Verona

PROGETTO DEFINITIVO

COD. VE29

| | | | |
|--|-------------|--|--|
| PROGETTAZIONE: | MANDATARIA: | MANDANTI: | No.Do. e Servizi s.r.l. Società di Ingegneria |
| RAGGRUPPAMENTO: | | | |
| PROGETTISTI: | | | |
| IL RESPONSABILE DELL'INTEGRAZIONE DELLE PRESTAZIONI SPECIALISTICHE: | | IL PROGETTISTA: | |
| Ing. Antonino Alvaro - SIGECO ENGINEERING srl Ordine Ingegneri Provincia di Cosenza n. A282 | | Arch. Giuseppe Luciano - SIGECO Eng. srl Ordine Architetti di Reggio Cal. n. A2316 | |
| Ing. Carmine Gallo - N.O.D. e Serv. srl Ordine Ingegneri Cosenza n. A1379 | | Ing. Francesco Tucci - IROSTINCE srl Ordine Ingegneri Cosenza n. A822 | |
| Ing. Antonio Marsella - IROSTINCE srl Ordine Ingegneri Cosenza n. A1379 | | Ing. Sandro D'Agostini - Ordine Ingegneri Belluno n. A457 | |
| IL COORDINATORE PER LA SICUREZZA IN FASE DI PROGETTAZIONE: | | Ing. Antonio Barci - BWC Eng. srl Ordine Ingegneri Cosenza n. A1003 | |
| Arch. Giuseppe Luciano - SIGECO ENGINEERING srl Ordine Architetti Provincia di Reggio Calabria n. A2316 | | GRUPPO DI PROGETTAZIONE: | |
| I GEOLOGI: | | Ing. Giovanni Costa - Steel Project Engineering - Ordine Ingegneri Livorno n. A1632 | |
| Dott. Geol. Domenico Carrà - SIGECO Eng. srl Ordine Geologi della Calabria n. 641 | | Arch. Alessandro Alvaro - SIGECO Eng. srl Ordine Architetti Cosenza n. A1480 | |
| Dott. Geol. Francesco Melinara - SIGECO Eng. srl Ordine Geologi della Calabria n. 1003 | | Ing. Gaetano Zupo - SIGECO Eng. srl Ordine Ingegneri Cosenza n. A5385 | |
| VISTO: IL RESPONSABILE DEL PROCEDIMENTO: | | Geom. Giuseppe Cristoforo - SIGECO Eng. srl Collegio Geometri Paderna n. 2006 | |
| Ing. Antonio Marsella | | Ing. Paolo Tucci - IROSTINCE srl Ordine Ingegneri Cosenza n. A5488 | |
| PROTOCOLLO: | | Arch. Simona Tucci - IROSTINCE srl Ordine Ingegneri Cosenza n. A1637 | |
| DATA: | | Ing. Roberto Scriverio - N.O.D. e Serv. srl Ordine Ingegneri Cosenza n. A3001 | |
| | | Ing. Eraldo D'Amico - N.O.D. e Serv. srl Ordine Ingegneri Cosenza n. A5501 | |
| | | Geol. Carolina Simone - N.O.D. e Serv. srl Ordine Geologi della Calabria n. 730 | |
| | | Ing. Giorgio Barci - BWC Eng. srl Ordine Ingegneri Prov. di Cosenza n. A5873 | |
| | | Dott.ssa Laura Casadei - Hera s.r.l.-bar. di Operatori abilitati Archeologia Prov. n. 2948 | |

RUMORE

Clima acustico allo stato di progetto 2036 notturno Tav. 4 di 8

| | | | |
|------------------|------------------|-----------|-----------------|
| CODICE PROGETTO | NOVE FILE | REV. | SCALA: |
| 00 VE0029 0 2001 | TO0IA05AMBCT47_A | A | 1:5.000 |
| CODICE ELAB. | TO0IA05AMBCT47 | | |
| D | | | |
| C | | | |
| B | | | |
| A | PRIMA EMISSIONE | Dic. 2021 | Sigeco Srl |
| REV. | DESCRIZIONE | DATA | SOCIETA' |
| | | | Ing. G. Luciano |
| | | | Arch. A. Alvaro |
| | | | Ing. A. Alvaro |