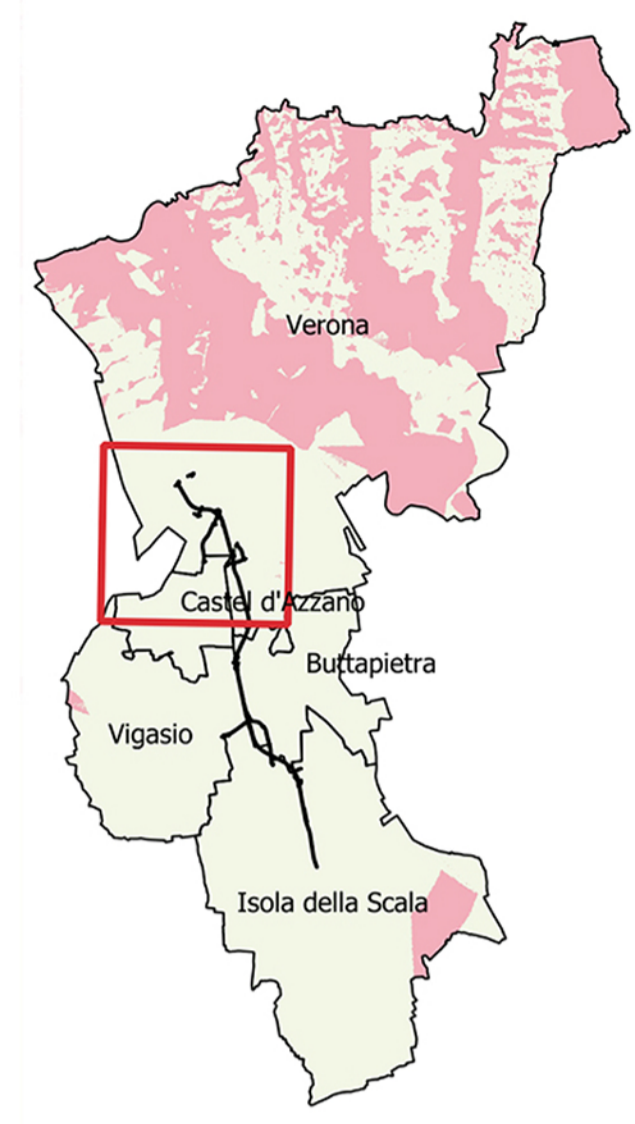


**Quadro d'insieme - Viewshed**



- Legenda**
- Variante di progetto S.S.n.12 "DELL'ABETONE E DEL BRENNERO"
- STRUTTURA PAESISTICA, ECOLOGICA E STORICA**
- SISTEMA IDROGRAFICO**
- Risorgiva
  - Specchio d'acqua
  - Corsi d'acqua pubblici di cui al R.D. n.1775/1993
- SISTEMA AGRICOLO**
- Culture arboree specializzate (Oliveti Vigneti)
  - Seminativi intensivi e continui
- SISTEMA STORICO - CULTURALE**
- Paleovalve
  - Edificio di pregio architettonico
  - Villa Veneta
  - Archeologia industriale
  - Centro storico
  - Tracciati storici testimoniali
- SISTEMA DELLA MOBILITA'**
- Rete ferroviaria
  - Autostrada
  - Strada Statale
  - Strada Provinciale
- SISTEMA INSEDIATIVO URBANO**
- Tessuto urbano residenziale
  - Aree industriali e commerciali
  - Aree estrattive
  - Discariche
- ELEMENTI DI ANALISI DI INTERVISIBILITA'**
- Bacino di intervisibilità
  - Visuali limitate da fronti edificati
  - Punti di percezione

- Legenda**
- Viewshed - Carta della Visibilità**
- Non Visibile
  - Visibile



**Direzione Progettazione e Realizzazione Lavori**

Variante alla SS12 da Buttapietra alla tangenziale SUD di Verona

**PROGETTO DEFINITIVO**

cod. VE29

PROGETTAZIONE:	MANDATARIA:	MANDANTI:
RAGGRUPPAMENTO		No. De. e Servizi s.r.l. Società di Ingegneria
PROGETTISTI		

**IL RESPONSABILE DELL'INTEGRAZIONE DELLE PRESTAZIONI SPECIALISTICHE:**  
 Ing. Antonio Alvaro - SIGECO ENGINEERING srl Ordine Ingegneri Provincia di Cosenza n. A282

**IL COORDINATORE PER LA SICUREZZA IN FASE DI PROGETTAZIONE:**  
 Arch. Giuseppe Luciano - SIGECO ENGINEERING srl Ordine Architetti Provincia di Reggio Calabria n. A2316

**IL PROGETTISTA:**  
 Arch. Giuseppe Luciano - SIGECO Eng. srl Ordine Architetti di Reggio Cal. n. A2316  
 Ing. Francesco Tucci - IDROSTRADE srl Ordine Ingegneri Cosenza n. A522  
 Ing. Carmine Guido - N.D.D. e Serv. srl Ordine Ingegneri Cosenza n. A1379  
 Ing. Sandro D'Agostini - Ordine Ingegneri Belluno n. A457  
 Ing. Antonio Barci - BARCI Eng. srl Ordine Ingegneri Cosenza n. A1003

**GRUPPO DI PROGETTAZIONE:**  
 Ing. Giovanni Costa - Steel Project Engineering - Ordine Ingegneri Livorno n. A1632  
 Arch. Alessandra Alvaro - SIGECO Eng. srl Ordine Architetti Cosenza n. A1490  
 Ing. Gaetano Zupo - SIGECO Eng. srl Ordine Ingegneri Cosenza n. A5385  
 Geom. Giuseppe Cristino - SIGECO Eng. srl Collegio Geometri Potenza n. 2298  
 Ing. Paola Tucci - IDROSTRADE srl Ordine Ingegneri Cosenza n. A5488  
 Ing. Mario Perri - IDROSTRADE srl Ordine Ingegneri Cosenza n. A3784  
 Arch. Simona Tucci - IDROSTRADE srl Ordine Ingegneri Cosenza n. A1637  
 Ing. Roberto Scivano - N.D.D. e Serv. srl Ordine Ingegneri Cosenza n. A2061  
 Ing. Emiliano Domestico - N.D.D. e Serv. srl Ordine Ingegneri Cosenza n. A5501  
 Geom. Carolina Simone - N.D.D. e Serv. srl Ordine Geologi della Calabria n. 730  
 Ing. Giorgio Barci - BARCI Eng. srl Ordine Ingegneri Prov. di Cosenza n. A5873  
 Dott.ssa Laura Casadei - Kora s.r.l.-loc. ex Operatori abilitati Archeologia Prov. n. 2248

**Morfologia del paesaggio e della percezione visiva di dettaglio**  
 Tav.1/3

CODICE PROGETTO		NOME FILE		REV.	SCALA:
CO VE0029 D 2001		T001A09AMBCT02_A.pdf		A	1:10.000
CODICE ELAB.		T001A09AMBCT02			
D					
C					
B					
A	PRIMA EMISSIONE	Dic. 2021	SIGECO	Arch. G. Bruno	Arch. G. Luciano
REV.	DESCRIZIONE	DATA	SOcIETA'	REDATTO	VERIFICATO
				Ing. A. Alvaro	APPROVATO