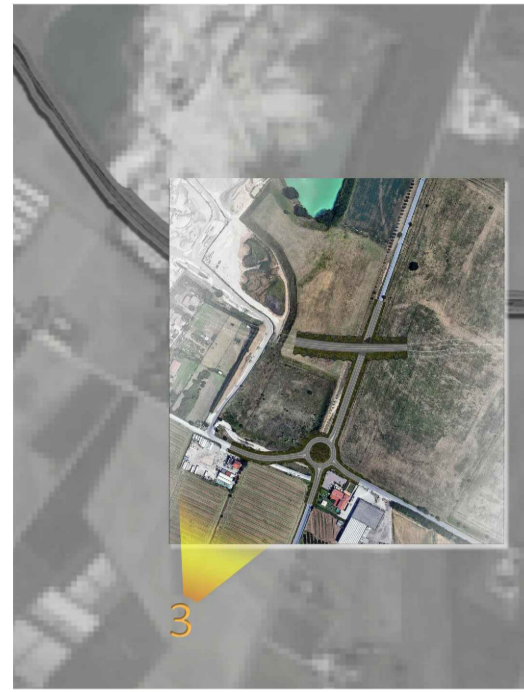


VISTE DA SUOLO



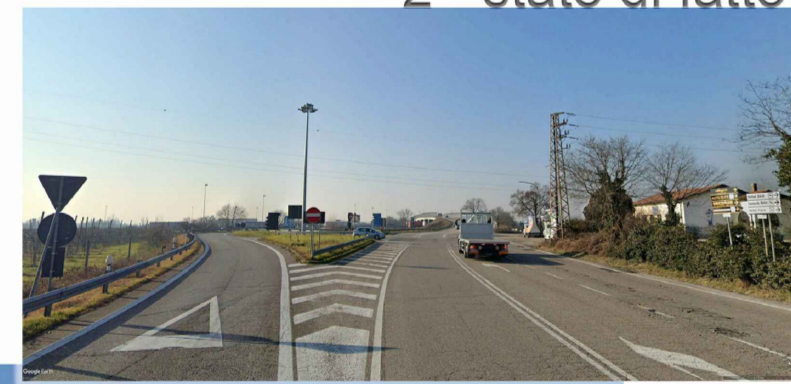
3- stato di fatto



3 - stato di progetto



2 - stato di fatto



2 - stato di progetto



PLANIMETRIA LA RIZZA

scala 1:2000



Ante operam



Post operam



Ante operam



Post operam



Ante operam



Post operam

CONO OTTICO



KEY-PLAN



Direzione Progettazione e Realizzazione Lavori

Variante alla SS12 da Buttapietra alla tangenziale SUD di Verona

PROGETTO DEFINITIVO

cod. VE29

|                             |  |           |  |  |  |
|-----------------------------|--|-----------|--|--|--|
| PROGETTAZIONE: MANDATARIA:  |  | MANDANTI: |  |  |  |
| RAGGRUPPAMENTO PROGETTISTI: |  |           |  |  |  |

IL RESPONSABILE DELL'INTEGRAZIONE DELLE PRESTAZIONI SPECIALISTICHE:  
 Arch. Giuseppe Luciano - SIGECO Eng. srl Ordine Architetti di Reggio Cal. n. 42316  
 Ing. Antonio Alvaro - SIGECO ENGINEERING srl Ordine Ingegneri Provincia di Cosenza n. A282  
 Dott. Geol. Francesco Molinaro - SIGECO Eng. srl Ordine Geologi della Calabria n. 1083

IL COORDINATORE PER LA SICUREZZA IN FASE DI PROGETTAZIONE:  
 Arch. Giuseppe Luciano - SIGECO ENGINEERING srl Ordine Architetti Provincia di Reggio Calabria n. A2316  
 Ing. Ovidio Italiano - SIGECO Eng. srl Ordine Ingegneri di Reggio Calabria n. A2177

GRUPPO DI PROGETTAZIONE:  
 Arch. Alessandro Alvaro - SIGECO Eng. srl Ordine Architetti Cosenza n. A1740  
 Arch. Gaetano Zupo - SIGECO Eng. srl Ordine Ingegneri Cosenza n. A5385  
 Geom. Giuseppe Crispino - SIGECO Eng. srl Geometri Potenza n. 2296  
 Ing. Paolo Tucci - INGEGNERIA srl Ordine Ingegneri Cosenza n. A5488  
 Ing. Mario Ferri - INGEGNERIA srl Ordine Ingegneri Cosenza n. A3794  
 Arch. Simona Tucci - INGEGNERIA srl Ordine Ingegneri Cosenza n. A5537  
 Ing. Roberto Scriverio - M200 e Sen. srl Ordine Ingegneri Cosenza n. A5591  
 Ing. Emiliano Domestico - M200 e Sen. srl Ordine Ingegneri Cosenza n. A5591  
 Geol. Carolina Simone - M200 e Sen. srl Ordine Geologi della Calabria n. 733  
 Ing. Giorgio Barci - M200 e Sen. srl Ordine Ingegneri Prov. di Cosenza n. A5933

VISTO: IL RESPONSABILE DEL PROCEDIMENTO:  
 Ing. Antonio Marsella

PROTOCOLLO: DATA:

PAESAGGIO FOTOSIMULAZIONI Tav 2 di 8

|                  |                  |           |                    |
|------------------|------------------|-----------|--------------------|
| CODICE PROGETTO  | NOME FILE        | REV.      | SCALA:             |
| CO VE0029 D 2001 | T001A00AMBFO02_A | A         | VARIE              |
| CODICE ELAB.     | T001A00AMBFO02   |           |                    |
| D                |                  |           |                    |
| C                |                  |           |                    |
| B                |                  |           |                    |
| A                | EMISSIONE        | Dic. 2021 | Sigeco Engineering |
| REV.             | DESCRIZIONE      | DATA      | SOCIETA'           |
|                  |                  |           | REDATTO            |
|                  |                  |           | VERIFICATO         |
|                  |                  |           | APPROVATO          |