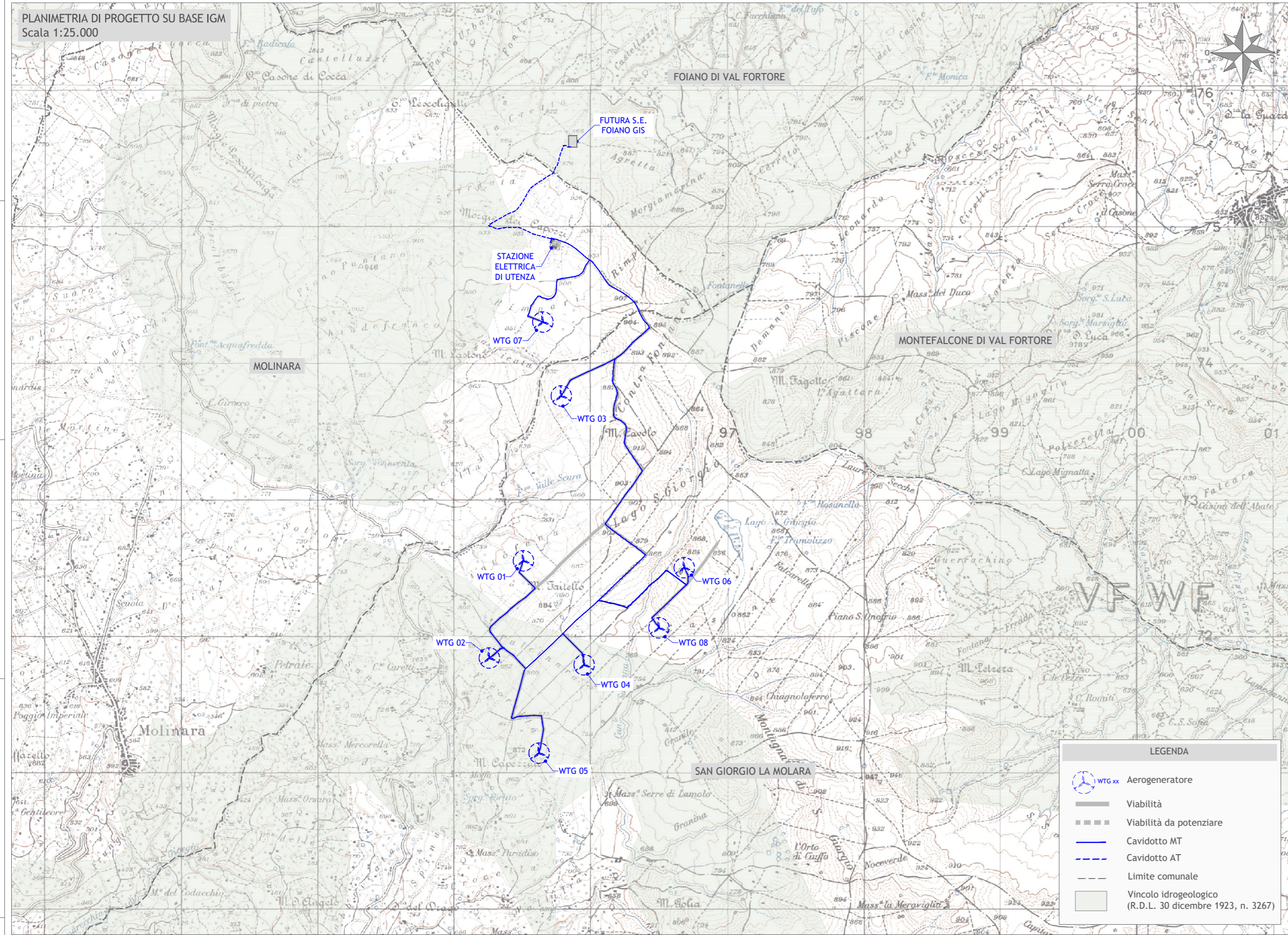


PLANIMETRIA DI PROGETTO SU BASE IGM  
Scala 1:25.000



**LEGENDA**

- WTG xx Aerogeneratore
- Viabilità
- Viabilità da potenziare
- Cavidotto MT
- Cavidotto AT
- Limite comunale
- Vincolo idrogeologico (R.D.L. 30 dicembre 1923, n. 3267)



Regione Campania  
Provincia di Benevento  
Comuni di San Giorgio La Molarina e Molinara



Impianto di produzione di energia elettrica da fonte Eolica e relative opere di connessione potenza complessiva pari a 48 MW  
Impianto Eolico "San Giorgio La Molarina e Molinara"

Titolo  
SCREENING DEI VINCOLI - VINCOLO IDROGEOLOGICO

Scala	Formato Stampa	Numero documento	
1:25.000	A3+		
	Foglio	Commessa	Fase Tipo doc. Progr. doc. Rev.
	1 di 1	213501	D D 0132 01

Proponente

**Edison Rinnovabili Spa**  
Foro Buonaparte, 31  
20121 MILANO  
Tel. +39 02 6222 1  
PEC: [rinnovabili@pec.edison.it](mailto:rinnovabili@pec.edison.it)

PROGETTO DEFINITIVO

Progettazione

**PROGETTO ENERGIA S.R.L.**  
Via Serra 6 63031 Asiano (AV)  
Tel. +39 0825 891313  
[www.progettoenergia.biz](http://www.progettoenergia.biz) - [info@progettoenergia.biz](mailto:info@progettoenergia.biz)  
SERVIZI DI INGEGNERIA INTEGRATI  
INTEGRATED ENGINEERING SERVICES



Sul presente elaborato sussiste il DIRITTO di PROPRIETA'. Qualsiasi utilizzo non preventivamente autorizzato sarà perseguito ai sensi della normativa vigente.

Rev.	Data	Descrizione revisione	Redatto	Controllato	Approvato
00	29.03.2021	EMISSIONE	A. FIORENTINO S.P. IACOVIELLO	A. CATALDO	M. LO RUSSO
01	20.05.2021	EMISSIONE PER AUTORIZZAZIONE	A. FIORENTINO S.P. IACOVIELLO	A. CATALDO	M. LO RUSSO